

令和3年7月8日(木)
 島根県防災部防災危機管理課
 防災第二グループ 松村
 電話：0852-22-5885

7月6日からの大雨に係る被害状況等について【第5報】

このことについて、7月8日(木) 15時00分現在で把握している状況をお知らせします。

なお、次回は7月9日(金) 8時30分現在の状況を取りまとめ、お知らせします。

※下線部は前回との変更箇所

※地域振興部(地域政策課)、健康福祉部、企業局については、第4報(7月8日 8時30分現在取りまとめ)で報道発表した内容から変更ありません。

1. 被害状況

(1) 人的被害

現時点で被害状況無し

(2) 住家被害

単位:棟

市町村	全壊	半壊	一部破損	床上浸水	床下浸水	備考
松江市				6	16	
出雲市			5	13	40	
安来市					3	
益田市					1	

(3) 非住家被害

現時点で無し

2. 孤立地区

現時点で無し

3. 避難状況

市町村	避難所開設数 ※1	世帯数 ※2	人数 ※3	備考
松江市	21 (21)	59 (126)	124 (314)	
浜田市	0 (8)	0 (2)	0 (3)	自主避難
出雲市	11 (16)	19 (113)	33 (289)	
大田市	0 (2)	0 (2)	0 (5)	自主避難
安来市	0 (18)	0 (10)	0 (13)	
江津市	0 (25)	0 (7)	0 (10)	自主避難
雲南市	6 (6)	7 (55)	9 (131)	
奥出雲町	13 (13)	0 (3)	0 (4)	
川本町	0 (1)	0 (1)	0 (1)	自主避難
邑南町	0 (3)	0 (5)	0 (8)	自主避難
吉賀町	2 (2)	0 ()	0 ()	
隠岐の島町	0 (5)	0 (7)	0 (8)	自主避難
計	53 (120)	85 (331)	166 (786)	

※1 ()内は、最大避難所開設数、※2 ()内は、最大避難世帯数 ※3 ()内は、最大避難者数

4. 避難指示等発令状況

別紙の通り

5. 災害体制

(1) 県の体制

災害体制	設置日時	廃止日時	備考
災害対策本部	2021/7/7 8:30		
災害警戒本部	2021/7/6 21:32	—	

(2) 市町村の体制

災害体制	市町村数	市町村名
災害対策本部	4	松江市、安来市、出雲市、吉賀町
災害警戒本部	1 (1)	雲南市、廃止：隠岐の島町
準備体制等	10 (3)	浜田市、奥出雲町、飯南町、大田市、川本町、美郷町、邑南町、江津市、益田市、津和野町 廃止：海士町、西ノ島町、知夫村

※1 () 内は、体制を解除した市町村数

6. 気象状況

7月8日(13時46分時点)

大雨警報(土砂災害・浸水害)

松江市、安来市、出雲市、大田市、浜田市、江津市、吉賀町

大雨警報(土砂災害)

雲南市、奥出雲町、飯南町、川本町、美郷町、邑南町

大雨警報(浸水害)

益田市、津和野町

洪水警報

松江市、安来市、出雲市、川本町、美郷町、江津市、益田市、津和野町、吉賀町

7. 県の対応状況

(1) 情報収集員の派遣

地区災害対策本部から情報収集員の派遣(7/7 6:30)・・・安来市、出雲市、雲南市

(2) 管理職リエゾンの派遣

県庁から管理職員リエゾンを派遣(7/7 6:30)・・・松江市、出雲市

(3) 自衛隊の災害派遣

要請日時:7月7日(水)18時20分 区域:島根県出雲市猪目町

撤収要請日時:7月8日(木)13時30分

8. 国等からのリエゾン受入れ状況

- ・自衛隊島根地方協力本部
- ・境海上保安部
- ・中国地方整備局松江国道事務所
- ・中国運輸局島根運輸支局
- ・鳥取県
- ・国土交通省松江国道事務所
- ・海上保安庁美保空港基地
- ・経済産業省中国経済産業局
- ・陸上自衛隊第13偵察隊
- ・松江地方気象台
- ・NTT西日本島根支店
- ・ドコモCS中国島根

【参考】しまね防災情報ホームページ

島根県の防災に関する情報(気象情報など)を掲載しています。

<https://www.bousai-shimane.jp/>

令和3年7月8日 15時00分時点

地域	警戒レベル	発令種別	発令・解除	発令区域	発令・解除日時	対象世帯数	対象人数
松江市	5	緊急安全確保	解除	八雲町日吉	2021-07-07 18:30		
	4	避難指示	発令	松江市内全域	2021-07-07 19:15	91,152	199,877
安来市	4	避難指示	解除	全域	2021-07-08 06:00		
出雲市	4	避難指示	発令	鳶巣地区	2021-07-07 05:35	530	1,607
	4	避難指示	発令	高浜地区	2021-07-07 05:35	1,346	3,787
	4	避難指示	発令	高松地区	2021-07-07 05:35	4,147	10,656
	4	避難指示	発令	塩冶地区	2021-07-07 05:35	7,225	15,748
	4	避難指示	発令	大津地区	2021-07-07 05:35	4,209	9,938
	4	避難指示	発令	斐川地域	2021-07-07 05:35	10,982	30,049
	4	避難指示	発令	大社地域	2021-07-07 05:35	5,422	14,240
	4	避難指示	発令	平田地域	2021-07-07 05:35	8,602	24,327
雲南市	4	避難指示	発令	大東町幡屋地区	2021-07-07 05:57	452	1,390
	4	避難指示	発令	大東町春殖地区	2021-07-07 05:57	712	2,120
	4	避難指示	発令	大東町海潮地区	2021-07-07 05:57	590	1,507
	4	避難指示	発令	加茂町	2021-07-07 05:57	2,060	5,775
奥出雲町	3	高齢者等避難	発令	全域	2021-07-07 06:30	4,753	12,574
吉賀町	3	高齢者等避難	発令	蔵木	2021-07-08 15:00	88	180
	3	高齢者等避難	発令	樋口	2021-07-08 15:00	77	131
	3	高齢者等避難	発令	田野原	2021-07-08 15:00	137	253
	4	避難指示	発令	立戸	2021-07-08 14:15	64	125
	4	避難指示	発令	広石	2021-07-08 14:15	78	172
	4	避難指示	発令	沢田	2021-07-08 14:15	151	260
	4	避難指示	発令	六日市	2021-07-08 14:15	577	994
	4	避難指示	発令	有飯	2021-07-08 14:15	136	228
	4	避難指示	発令	立河内	2021-07-08 14:15	154	271
	4	避難指示	発令	幸地	2021-07-08 14:15	51	107
	4	避難指示	発令	九郎原	2021-07-08 14:15	45	95
合計						143,740	336,411

総務部報告事項

2021/07/08 15:00 時点

1. 県有施設 被害なし

2. 私立学校および県立大学
 - <被害状況>
 - ・立正大湊南高校において、グラウンドへの通路が一部陥没及び法面崩れ（→進入禁止の措置済み）
 - ・開星（中高）において、正面玄関の天井落下

 - <私学・県大の明日の休校状況>
 - ・別紙のとおり

大雨の影響による私立学校等の措置状況（7月8日 15:00現在）

1. 対応状況

私立学校及び県立大学に対しては、生徒・学生等の安全を確保するよう注意喚起を行った。

2. 措置状況等

下記のとおり

【参考】

○私立中学校

		休校状況（9日予定）	被害状況
1	開星	通常どおり (午前6時時点で警報発令の場合は登校見合わせ)	(高校に記載)
2	松徳	通常どおり (午前6時時点で警報発令、JR運行中止の場合は休校)	なし
3	出雲北陵	臨時休校	なし

○私立高校

		休校状況（9日予定）	被害状況
1	開星	通常どおり (午前6時時点で警報発令の場合は登校見合わせ)	・正面玄関の天井落下※ (※排水処理ができなかったため)
2	、 南	通常どおり	・学校敷地内道路※の陥没 (※通学路ではなく、グラウンドに行く道路) ・法面の崩れ
3	松徳	通常どおり (午前6時時点で警報発令、JR運行中止の場合は休校)	なし
4	松江西	始業時間を遅らすなどの対応を検討 (午前6時の時点で警報発令の場合は休校)	なし
5	出雲北陵	臨時休校	なし
6	出雲西	通常どおり	なし
7	智翠館	通常どおり	なし
8	キリスト	通常どおり	なし
9	明誠	通常どおり	なし
10	益田東	通常どおり	なし

○鳥根県立大学

		休校状況（9日予定）	被害状況
1	浜田キャンパス	通常どおり	なし
2	松江キャンパス	オンライン授業	なし
3	出雲キャンパス	通常どおり (交通機関の不通、安全確保の観点から通学できない学生は、 別途オンライン授業を行う)	なし

7月6日からの大雨による公共交通機関運行状況
(R3.7.8 第4報)

J R

(1) 在来線

①山陰本線

- ・鳥取県東浜駅～浜田駅 終日運転取りやめ
15時頃より浜田駅～益田駅間は運転再開予定

②木次線

- ・宍道駅～備後落合駅 終日運転取りやめ

③山口線

- ・山口県宮野駅～益田市駅 終日運転取りやめ

(2) 特急

- ①特急やくも 終日運転取りやめ

- ②特急スーパーおき 終日運転取りやめ

- ③特急スーパーまつかぜ 終日運転取りやめ

一畑電車

- 全線 終日運転見合わせ

※運転再開の見通しは立っていない

バス

(1) 高速バス

- | | |
|---------|---|
| ①一畑バス | 出雲大阪線、出雲岡山線 <u>通常運行</u>
松江広島線 <u>全便運休</u>
出雲広島線 <u>全便運休</u> |
| ②石見交通 | 通常運行 |
| ③中国JRバス | 岡山⇄米子・松江・出雲 <u>通常運行</u>
広島⇄出雲 <u>全便運休</u>
大阪⇄浜田・江津・益田 <u>全便運休</u> |

(2) 路線バス

- | | |
|---------|-------------------------|
| ①一畑バス | 一部運行見合わせ(大東線、日御碕線の一部区間) |
| ②松江市営バス | 通常運行 |
| ③石見交通 | 通常運行 |

フェリー・高速船

- | | |
|----------|------|
| (1) フェリー | 通常運航 |
| (2) 超高速船 | 通常運航 |

航空機

※新型コロナウイルスの影響による運休を除く

- | | |
|-----------------|--|
| (1) 出雲縁結び空港 | <u>隠岐線</u> 1往復2便欠航 |
| (2) 萩・石見空港 | 通常運航 |
| (3) 隠岐世界ジオパーク空港 | <u>出雲線</u> 1往復2便欠航
<u>大阪(伊丹)線</u> 1往復2便欠航 |

令和3年7月8日

商工労働部

大雨による被害状況等について

令和3年7月8日(木) 15時時点

1. 企業等関連

<松江市>

- ・東出雲町内 10事業者（金融業、小売業、自動車整備業、製造業、飲食業、板金工事業、養殖業）で浸水被害
- ・玉造地区 7事業者（宿泊業、小売業、飲食業）で浸水被害
- ・宍道地区 5事業者（製造業、理容業、建設業、小売業）で浸水被害

<出雲市>

- ・東林木地区 2事業者（小売業）で浸水被害
- ・大社地区 1事業者（製造業）で浸水被害
- ・日御碕地区 1事業者（飲食業）で浸水被害

7月6日からの大雨による公共土木施設の被害状況等

(7月8日15時00分現在)

____は前回からの変更箇所

令和3年7月6日からの大雨による公共土木施設の被害状況等は、次のとおりです。

1. 被害状況

(1) 道路

① 県管理道路 全面通行止め

11路線16箇所

- ・(主) 斐川一畑大社線(出雲市小津町) 落石・・・・・・・・・・解除未定
- ・(一) 鱈淵寺線(出雲市国富町～口宇賀町) 路面冠水・・・・・・・・・・解除未定
- ・(主) 松江木次線(松江市乃白町) 土砂崩れ・・・・・・・・・・解除未定
- ・(主) 斐川一畑大社線(出雲市大社町日御碕～鷺浦) 土砂崩れ・・・・・・・・・・解除未定
- ・(一) 七類雲津長浜線(松江市美保関町雲津) 法面崩落・・・・・・・・・・解除未定
- ・(主) 大社日御碕線(出雲市大社町日御碕) 落石・・・・・・・・・・解除未定
- ・(主) 斐川一畑大社線(出雲市河下町～猪目町) 土砂崩れ・・・・・・・・・・解除未定
- ・(主) 斐川一畑大社線(出雲市塩津町) 路面冠水・・・・・・・・・・解除未定
- ・(一) 枕木山線(松江市枕木町) 路面冠水の恐れ(雨量)・・・・・・・・・・解除未定
- ・(一) 大社立久恵線(出雲市芦渡町～乙立町) 落石の恐れ(雨量)・・・・・・・・・・解除未定
- ・(国) 184号(飯石郡飯南町八神～下来島) 落石の恐れ(雨量)・・・・・・・・・・解除未定
- ・(一) 美都澄川線(益田市匹見町澄川) 土砂崩れ・・・・・・・・・・解除未定
- ・(一) 三次江津線(江津市桜江町川戸) 倒木・・・・・・・・・・解除未定
- ・(主) 大田佐田線(出雲市佐田町下橋波) 土砂崩れ・・・・・・・・・・解除未定
- ・(一) 三次江津線(江津市桜江町後山) 倒木・・・・・・・・・・解除未定
- ・(主) 斐川一畑大社線(出雲市猪目町～大社町鶉峠) 落石・・・・・・・・・・解除未定
- ・(主) 松江鹿島美保関線(松江市美保関町片江) 路面冠水・・・・・・・・・・解除
- ・(一) 矢尾今市線(出雲市矢尾町～里方町) 路面冠水・・・・・・・・・・解除

※ いずれも、人身・物損被害なし

② 県管理道路 片側交互通行

3路線3箇所

- ・(主) 安来木次線(安来市広瀬町上山佐) 路肩崩壊・・・・・・・・・・解除未定
- ・(主) 津和野田万川線(益田市桂平町) 土砂崩れ・・・・・・・・・・解除未定
- ・(一) 海潮宍道線(雲南市大東町畑鶴) 路肩崩落・・・・・・・・・・解除未定
- ・(主) 松江木次線(松江市東忌部町) 倒木・・・・・・・・・・解除

※ いずれも、人身・物損被害なし

③ 国土交通省管理道路

尾道松江線 三次東IC～三刀屋木次IC 上下線 7/7 20時30分から通行止め・・・
解除未定
(基準雨量超過のため)

④ NEXCO 西日本管理道路

規制なし

県管理道の位置は、別添(資料1)参照

【参考】島根道路規制情報

島根県の道路に関する規制情報を掲載しています。

<https://info.bousai-shimane.jp/RoadShimane/>

(2) 土砂災害

1) 土砂災害発生報告状況(砂防課への報告分)

○がけ崩れ5件

①松江市(人的被害なし、家屋被害なし)

松江市一の谷町地内

②出雲市(人的被害なし、家屋被害あり)【農地整備課所管】

出雲市^{おくうが}奥宇賀町 崩壊規模：H=10m、W=20m 崩壊土が家屋へ到達

農地地すべり ^{のうきだに}納木谷地区内

③出雲市(人的被害なし、家屋被害なし)

出雲市^{まんだ}万田町(深山地区^{みやま}地すべり区域内)

崩壊規模：H=3m、W=6m

④安来市(人的被害なし、家屋被害なし)

安来市広瀬町石原地内

⑦松江市(人的被害なし、家屋被害なし)

松江市西浜佐陀町地内

○土石流2件

⑤出雲市(人的被害なし、家屋被害なし)【規模小】

出雲市^{おくうが}奥宇賀町 砂防河川^{わかぬ}若犬川と布勢川^{ふせ}の合流部で閉塞を起こし市道が冠水

⑥出雲市((人的被害なし、家屋被害あり)【規模；調査中】

出雲市^{くにとみ}国富町 砂防河川^{かなやま}金山川 砂防ダムより溢水し家屋へ土砂流出

2) 土砂災害警戒情報の発表

7月7日	4時40分	発表	(松江市)		
	4時40分	発表	(出雲市)		
	4時55分	発表	12時10分	解除	(安来市)
	5時10分	発表	12時10分	解除	(雲南市)
7月8日	14時25分	発表	(吉賀町)		

※ 土砂災害発生箇所は、別添(資料2)参照

(3) 河川

1) 水位

避難判断水位超過河川なし

2) 雨量観測所

熊野(松江市八雲町熊野)	累計雨量: <u>250mm</u>	時間雨量: 71mm (7/7 5:00)
大谷(松江市東忌部町)	累計雨量: <u>252mm</u>	時間雨量: 84mm (7/7 6:00)
平田(出雲市西平田町)	累計雨量: <u>242mm</u>	時間雨量: 82mm (7/7 5:00)
万田(出雲市万田町)	累計雨量: <u>233mm</u>	時間雨量: 79mm (7/7 5:00)
浜田(浜田市相生町)	累計雨量: <u>153mm</u>	時間雨量: 33mm (7/8 2:00)
匹見(益田市匹見町)	累計雨量: <u>193mm</u>	時間雨量: 42mm (7/8 5:00)

【参考】島根県水防情報システム

島根県の河川水位・雨量等に関する情報を掲載しています。

<https://www.suibou-shimane.jp/pc/>

3) 土木部管理ダム状況(洪水調節)

4ダム(八戸ダム、益田川ダム、笹倉ダム、嵯峨谷ダム)で洪水調節を実施し、完了。

4) 被害状況

越水・溢水した河川 6河川(家屋被害、浸水面積:調査中)

意宇川、比津川、田頼川、平田船川、高瀬川、堀川

河川管理施設等被害

唐川川:護岸崩壊 L=約50m、吉田川:河岸決壊 L=約5m

(4) 港湾・空港

被害なし

(5) 下水道

宍道湖流域下水道の運転状況

①西部処理区

- 7/7 5:30 流入量が増大し、西部浄化センターの全量処理を開始
5:40 宍道中継ポンプ場の流入制限を開始
8:10 斐川中継ポンプ場の流入制限を開始
8:35 流入量がさらに増大し、西部浄化センターの混合処理を開始
9:40 西代橋中継ポンプ場の流入制限を開始
7/8 13:00 宍道中継ポンプ場の流入制限を解除
斐川中継ポンプ場の流入制限を解除
西代橋中継ポンプ場の流入制限を解除
混合処理から全量処理に移行

②東部処理区

- 7/7 7:00 流入量が増大し、東部浄化センターの全量処理を開始
8:00 流入量がさらに増大し、東部浄化センターの混合処理を開始
9:15 流入量がさらに増大し、東部浄化センターの流入制限を開始
7/8 8:00 流入制限解除、全量処理に移行
9:00 全量処理から通常処理に移行

※処理レベルは以下のとおり

- ・通常処理：契約水準水質による処理
- ・全量処理：法定基準水質による処理
- ・混合処理：全量処理+殺菌処理のみ

(6) 県営住宅

被害なし

(7) 公園

(1) 県管理3公園の被害

・1公園 2箇所 ⇒ 復旧済

- ① 県立浜山公園・・・・・・野球場メインスタンド1Fの床上浸水(排水済)
球技場グラウンドの浸水(排水済)
- ② 県立石見海浜公園・・・・被害なし
- ③ 県立万葉公園・・・・・・被害なし

(2) その他

- ・県立浜山公園カミアリーナを避難所として開設 (7/7 (水) 7:40)
- ・避難者 7/7 (水) 22:00 : 111人 (33世帯)
7/8 (木) 7:30 : 25人 (11世帯)
7/8 (木) 14:00 : 1人 (1世帯)

通行規制状況一覧【R3.7.6～大雨関連】(R3.7.8 14:30現在)

様式-1

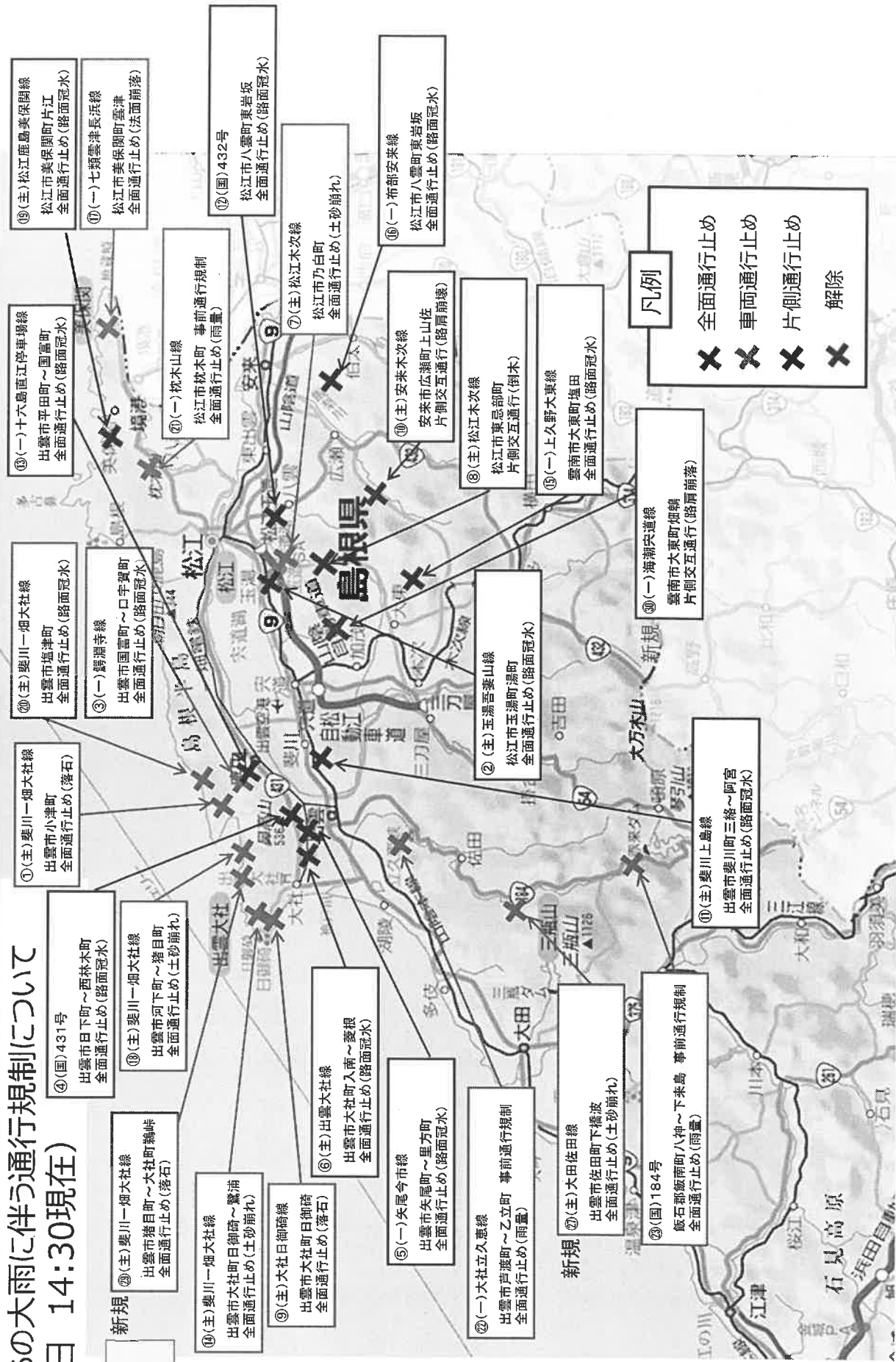
整理番号	事務所	路線		箇所(ルビも記入)		規制原因		規制開始日時		規制延長 単位(km)	規制内容		規制変更日時		復旧見込	迂回路		被害状況(速報)	交通量(台/日)	備考	
		種別(選択)	路線名(ルビも記入)	始点	終点	規制種別	規制理由	月/日	時刻		当前	現在	月/日	時刻		迂回路有・無	迂回路有・無				孤立集落戸数
1	出雲	主	斐川一畑大社線	出雲市小津町	出雲市小津町	災害	災害	7/6	23:00	0.865	全面通行止め	全面通行止め	7/7	15:00	未定	有	無	無	無	220	
2	松江	主	玉湯菅葉山線	松江市玉湯町湯崎	松江市玉湯町湯崎	災害	路面冠水	7/7	5:00	0.238	全面通行止め	解除	7/7	15:00	未定	有	無	無	無		
3	出雲	主	鞆洲寺線	出雲市国富町	出雲市口字賀町	災害	路面冠水	7/7	6:00	0.700	全面通行止め	解除	7/7		未定	有	無	無	無		
4	出雲	国	431号	出雲市白下町	出雲市若林木町	災害	路面冠水	7/7	6:40	1.480	全面通行止め	解除	7/7	17:30	未定	有	無	無	無	5,218	
5	出雲	-	矢屋谷市線	出雲市矢屋町	出雲市里方町	災害	路面冠水	7/7	7:00	0.489	全面通行止め	解除	7/7	8:30	未定	有	無	無	無		
6	出雲	主	出雲大社線	出雲市大社町入南	出雲市大社町菅根	災害	路面冠水	7/7	7:10	1.217	全面通行止め	解除	7/7	11:30	未定	有	無	無	無	11,765	
7	松江	主	松江末次線	松江市乃白町	松江市真急部町	災害	土砂崩れ	7/7	7:30	5.128	全面通行止め	全面通行止め	7/7	10:30	未定	有	無	無	無		
8	松江	主	松江末次線	松江市真急部町	松江市真急部町	災害	倒木	7/7	6:50	0.366	全面通行止め	解除	7/7	13:50	未定	-	無	無	無		
9	出雲	主	大社日御崎線	出雲市大社町日御崎	出雲市大社町日御崎	災害	災害	7/7	7:30	0.522	片側交互通行	全面通行止め	7/7	10:25	未定	無	無	無	無		7/7 15時～臨時地区まで緊急車両と物資運搬車両のみ通行可能。一般車両は通行止め。
10	広島	主	安来末次線	安来市広瀬町上山佐	安来市広瀬町上山佐	災害	路面崩壊	7/7	7:20	0.018	片側交互通行	片側交互通行			未定	-	無	無	無		
11	出雲	-	斐川上島線	出雲市斐川町三緒	出雲市斐川町阿宮	災害	路面冠水	7/7	8:02	2.284	全面通行止め	解除	7/7	17:30	未定	無	無	無	無		
12	松江	国	432号	松江市八雲町真岩坂	松江市八雲町真岩坂	災害	路面冠水	7/7	8:20	0.066	全面通行止め	解除	7/7	9:40	未定	無	無	無	無		
13	出雲	-	十六島江津軍線	出雲市平田町	出雲市国富町	災害	路面冠水	7/7	8:30	0.136	全面通行止め	解除	7/7	13:50	未定	有	無	無	無		
14	出雲	主	斐川一畑大社線	出雲市大社町日御崎	出雲市大社町湯浦	災害	土砂崩れ	7/7	8:10	5.659	全面通行止め	全面通行止め			未定	無	無	無	無		7/7 15時～臨時地区まで緊急車両と物資運搬車両のみ通行可能。一般車両は通行止め。
15	雲南	-	上久野大真線	雲南市大真町益田	雲南市大真町益田	災害	路面冠水	7/7	8:40	0.142	全面通行止め	解除	7/7	15:00	未定	有	無	無	無		

事務所の整理番号	事務所	路線		箇所(ルビも記入)		規制原因		規制開始日時		規制距離		規制内容		規制変更日時		復旧見込	迂回路		被害状況(選択)		交通量(台/日)	備考	
		種別(選択)	路線名(ルビも記入)	始点	終点	規制種別(事前災害)	規制理由(落石、崩土、路面冠水、路面陥没)	月/日	時刻	単位(km)	当初全面通行止め片側交互通行	現在全面通行止め片側交互通行解除	月/日	時刻	迂回路有/無		迂回路有/無	孤立集落有/無	孤立集落有/無	孤立集落有/無			孤立集落有/無
16	2	広瀬	一	希波安集線	安業市新橋町	安業市新橋町	路面冠水	7/7	9:30	0.108	全面通行止め	解除	7/7	12:00	有	有	無	無	無	無			
17	5	松江	一	七瀬津津表浜線	松江市長保岡町雲津	松江市長保岡町雲津	災害	7/7	10:10	0.032	全面通行止め				有	有	無	無	無	無			
18	10	出雲	一	斐川一畑大社線	出雲市河下町	出雲市猪目町	災害	7/7	12:30	3.684	全面通行止め				有	有	無	無	無	無		7/7 15時～斐川地区まで緊急車両と物資運搬車両のみ通行可能。一般車両は通行止め。	
19	6	松江	主	松江島島咲園線	松江市長保岡町片江	松江市長保岡町片江	災害	7/7	14:00	0.068	全面通行止め	解除	7/8	8:00	有	有	無	無	無	無			
20	11	出雲	主	斐川一畑大社線	出雲市塩津町	出雲市塩津町	災害	7/7	15:50	0.927	全面通行止め				有	有	無	無	無	無			
21	7	松江	一	枕木山線	松江市枕木町	松江市枕木町	雨量	7/7	18:30	3.600	全面通行止め				有	有	無	無	無	無			
22	12	出雲	一	大社立久意線	出雲市戸渡町	出雲市立立町	事前	7/7	18:00	3.800	全面通行止め				有	有	無	無	無	無			
23	2	雲南	国	184号	飯石郡飯南町八神	飯石郡飯南町下菜島	事前	7/7	20:45	6.400	全面通行止め				有	有	無	無	無	無			
24	1	益田	一	美都焼川線	益田市西野町湯川	益田市西野町湯川	災害	7/8	6:30	0.182	全面通行止め				有	有	無	無	無	無			
25	1	浜田	一	三次江津線	江津市松江町川戸	江津市松江町川戸	災害	7/8	7:00	0.050	全面通行止め				有	有	無	無	無	無			
26	2	益田	主	津和野田方川線	益田市榎平町	益田市榎平町	災害	7/8	9:00	0.243	片側交互通行				有	-	無	無	無	無			
27	13	出雲	主	大田佐田線	出雲市佐田町下橋波	出雲市佐田町下橋波	災害	7/8	10:30	2.293	全面通行止め				有	有	無	無	無	無			
28	2	浜田	一	三次江津線	江津市松江町後山	江津市松江町後山	災害	7/8	8:30	0.050	全面通行止め				有	無	有	有	有	有	4戸	無	御木がMITTの電柱にかかり撤去作業中。
29	14	出雲	主	斐川一畑大社線	出雲市猪目町	出雲市大社町織峠	災害	7/8	8:30	0.840	全面通行止め				有	無	無	無	無	無			
30	3	雲南	一	海潮谷道線	雲南市大東町如鷲	雲南市大東町如鷲	災害	7/8	13:30	0.064	片側交互通行				有	-	無	無	無	無			
31					◇全面通行止め規制 1 1 路線 1 6 箇所(松江、出雲、雲南、浜田、益田)												【問い合わせ先】						
32					◇片側交互通行規制 3 路線 3 箇所(広瀬、雲南、益田)												道路維持課						
33																	道路防災グループ						
																	TEL 0852-22-6312						
																	FAX 0852-31-6535						

※ 最新の情報は『島根県 道路規制情報』でご確認下さい。
<http://info.bousai-shimane.jp/RoadInformation/>

R3.7.6からの大雨に伴う通行規制について (7月8日 14:30現在)

東部

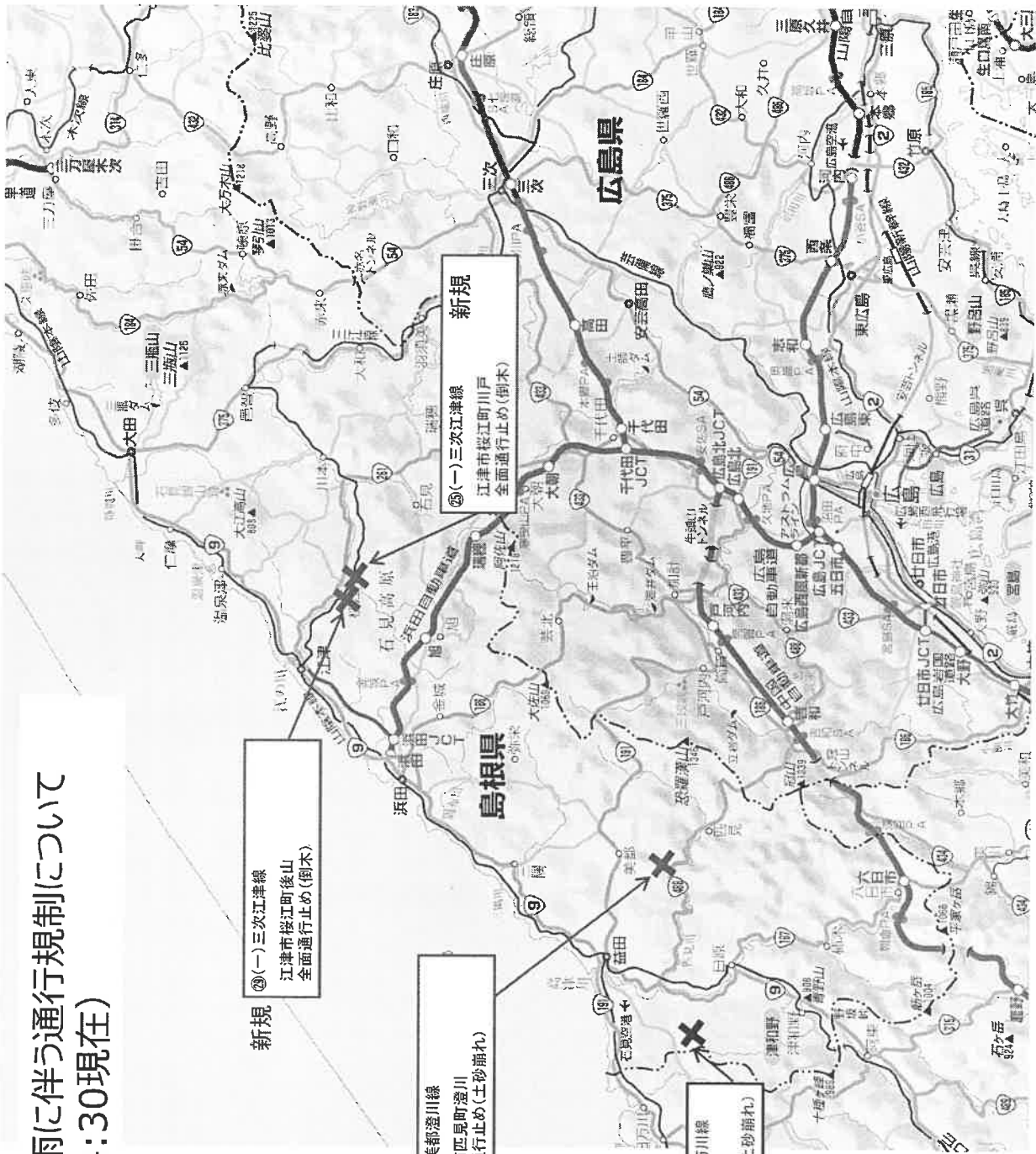


凡例

- × 全面通行止め
- × 車面通行止め
- × 片側通行止め
- × 解除

R3.7.6からの大雨に伴う通行規制について (7月8日 14:30現在)

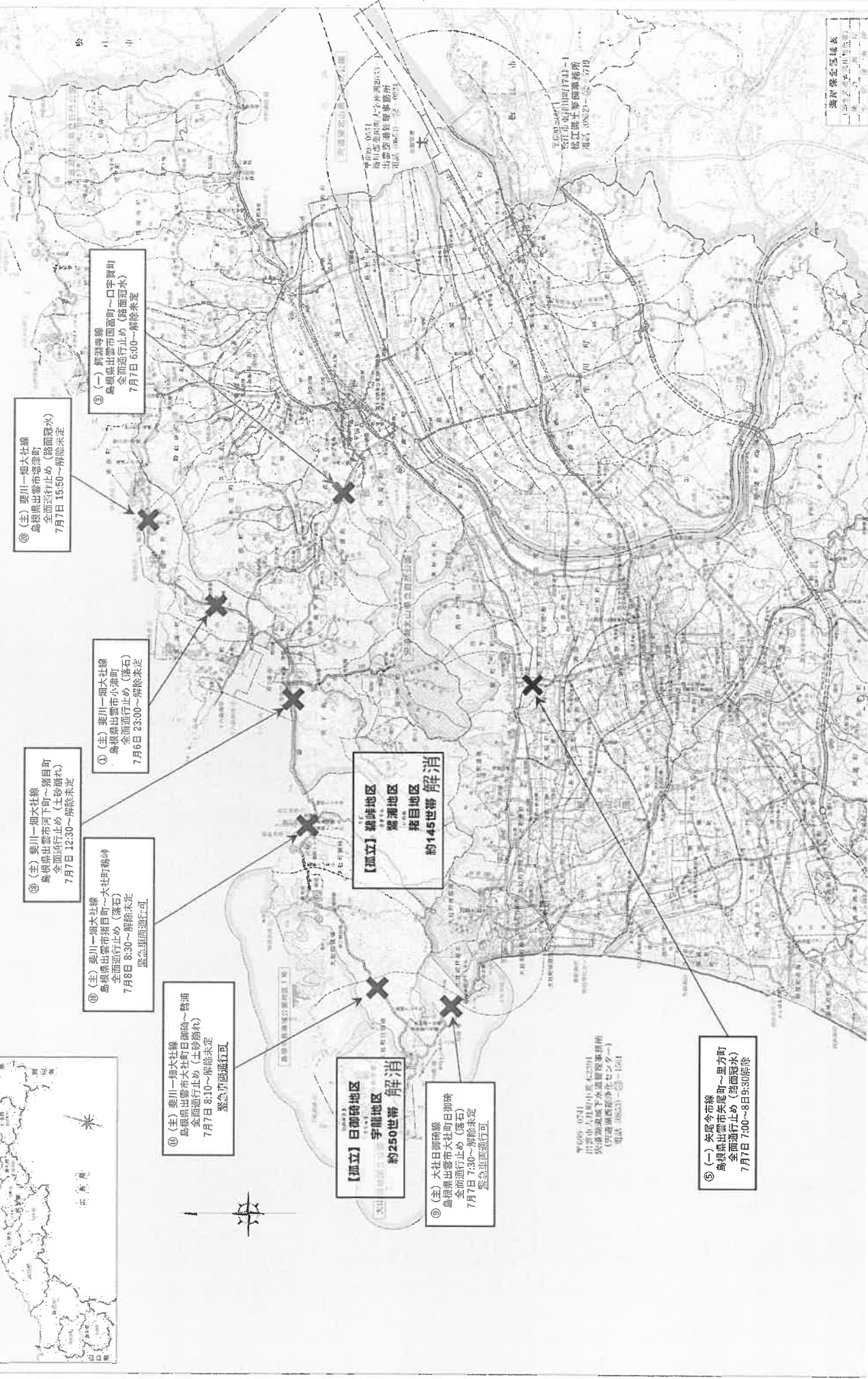
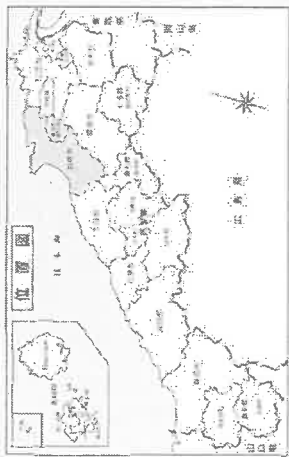
西部



- 凡例**
- × 全面通行止め
 - × 車両通行止め
 - × 片側通行止め
 - × 解除

令和3年7月6日からの大雨による県管理道路通行止め状況等（7月8日14時00分現在）

出雲県土整備事務所管内図



④ (主) 斐川一畑大社線
島根県出雲市湯津町
全面通行止め (路面冠水)
7月7日 15:50～解除未定

③ (一) 新淵寺線
島根県出雲市国高町～口宇賀町
全面通行止め (路面冠水)
7月7日 6:00～解除未定

① (主) 斐川一畑大社線
島根県出雲市小漣町
全面通行止め (落石)
7月6日 23:00～解除未定

⑥ (主) 斐川一畑大社線
島根県出雲市河下町～落目町
全面通行止め (土砂崩れ)
7月7日 12:30～解除未定

⑧ (主) 斐川一畑大社線
島根県出雲市落目町～大社町鶴崎
全面通行止め (落石)
7月8日 8:30～解除未定
緊急車両通行可

⑩ (主) 斐川一畑大社線
島根県出雲市大社町日御崎～鷺浦
全面通行止め (土砂崩れ)
7月7日 8:10～解除未定
緊急車両通行可

【孤立】日御崎地区
宇籠地区
約250世帯
解消

【孤立】鶴崎地区
堀浦地区
落目地区
約145世帯
解消

⑨ (主) 大社日御崎線
島根県出雲市大社町日御崎
全面通行止め (落石)
7月7日 7:30～解除未定
緊急車両通行可

⑤ (一) 矢倉今市線
島根県出雲市矢倉町～里方町
全面通行止め (落石冠水)
7月7日 7:00～8日8:30解除

〒695-0731
出雲市大社町小産4-2504
矢倉町地域下水道管理事務所
（管理課庶務係センター）
TEL: 0853-31-1641

出雲県各区区役所
〒695-0731 出雲市大社町小産4-2504
TEL: 0853-31-1641

R3.7.7～の豪雨に伴う土砂災害被害発生状況(砂防課への報告分)
 (7月8日(木)14:30現在)



令和3年7月6日からの大雨による河川の被害状況 (7月8日13:00現在)

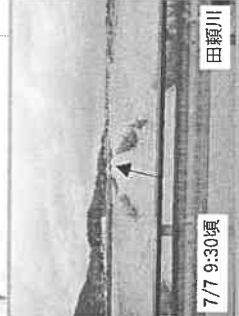


唐川水系唐川川
島根県出雲市河下町周辺
護岸崩壊
L=約50m

斐伊川水系平田船川
島根県出雲市西郷町周辺
溢水による道路・水田冠水
【規模確認中】

斐伊川水系湯谷川
島根県出雲市平田町周辺
溢水による水田冠水
【規模確認中】

斐伊川水系比津川
島根県松江市黒田町周辺
溢水による家屋浸水・道路冠水
【規模確認中】



堀川水系堀川
島根県出雲市里方町周辺
越水による道路・水田冠水
【規模確認中】

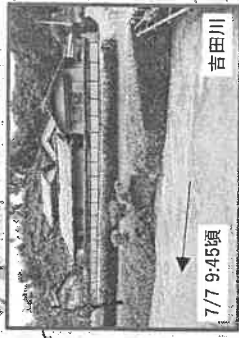
斐伊川水系午頭川
島根県出雲市東園町周辺
溢水による水田冠水
【規模確認中】

斐伊川水系高瀬川
島根県出雲市斐川町周辺
溢水による水田冠水
【規模確認中】

斐伊川水系意宇川
島根県松江市東出雲町周辺
越水による家屋浸水・道路・水田冠水
【規模確認中】



斐伊川水系吉田川
島根県安来市下吉田町周辺
河岸決壊
L=約5m



斐伊川水系田瀬川
島根県安来市中津町周辺
越水による水田冠水
【規模確認中】

7月6日からの大雨に係る公立学校等の状況
(7月8日 15:00現在)

・7月8日15時00分現在の公立学校等の状況の取りまとめです。

1. 休校等の状況

(1) 県立学校

・臨時休校 36校5分教室（高等学校30校、特別支援学校6校、5分教室）

(内訳)

区 分	校 名 等
高等学校	安来高校、情報科学高校、松江北高校、松江南高校、松江東高校、松江工業高校、 <u>松江工業高校（定時制）</u> 、松江商業高校、松江農林高校、宍道高校（定時制・通信制）、大東高校、横田高校、三刀屋高校、飯南高校、平田高校、出雲高校、出雲工業高校、出雲商業高校、出雲農林高校、大社高校、大田高校、邇摩高校、島根中央高校、江津高校、江津工業高校、浜田高校、 <u>浜田高校（定時制・通信制）</u> 、浜田商業高校、浜田水産高校、津和野高校
特別支援学校	盲学校、松江ろう学校、松江養護学校、松江養護学校乃木校舎、松江養護学校安来分教室、出雲養護学校、出雲養護学校大田分教室、出雲養護学校邇摩分教室、出雲養護学校雲南分教室、松江清心養護学校、松江緑が丘養護学校

・終業時間を早めた学校等 1校（高等学校1校）

(内訳)

区分	校名等
高等学校	<u>吉賀高校（16:30→14:30）</u>

(2) 市町村立学校等

・臨時休校 220校(園)

(幼稚園 53園、小学校 98校、中学校 66校、義務教育学校 2校、高等学校 1校)

(内訳)

区分	校名等
幼稚園	松江市内 21園、出雲市内全 27園、大田市内全 1園、雲南市内 4園
小学校	松江市内 31校、出雲市内全 34校、大田市内全 16校、雲南市内 6校、江津市内全 7校、飯南町内 4校
中学校	松江市内 17校、出雲市内全 34校、雲南市内 3校、飯南町内 2校、大田市内全 6校、江津市内全 4校
義務教育学校	松江市内全 2校
高等学校	松江市内全 1校

・始業時間を遅らせた学校 1校(中学校 1校)

(内訳)

区分	校名等
中学校	<u>安来市立第三中学校 (8:30→9:00)</u>

・終業時間を早めた学校 2校(小学校 1校、中学校 1校)

(内訳)

区分	校名等
小学校	<u>松江市立来待小学校大野原分校 (15:00→12:30)</u>
中学校	<u>松江市立宍道中学校大野原分校 (15:00→12:30)</u>

・集団下校措置 なし

2. 施設等の被害状況

(1) 県立学校

- ・被害報告 1件

(内訳)

所在地	学校名	被害状況
松江市	松江北高等学校	第2グラウンド冠水

(2) 市町村立学校等

- ・被害報告 1件

(内訳)

所在地	学校名	被害状況
出雲市	出雲市立鱈淵小学校	床上浸水(校舎・屋内運動場) グラウンド冠水

(3) 県立施設等

- ・被害報告 なし

(4) 文化財

- ・被害報告 3件

(内訳)

所在地	名称	被害状況
松江市	国史跡 田和山遺跡	史跡内の斜面一部崩落
安来市	国史跡 富田城跡	史跡内の斜面一部崩落
隠岐の島町	重文 隠岐家住宅	庇の一部破損