

令和3年7月13日(火)  
 島根県防災部防災危機管理課  
 防災第二グループ 松村  
 電話：0852-22-5885

7月6日からの大雨に係る被害状況等について【第13報】

このことについて、7月13日(火)9時00分現在で把握している状況をお知らせします。  
 なお、次回は7月13日(火)15時00分現在の状況をとりまとめ、お知らせします。

※下線部は前回との変更箇所

1. 被害状況

(1) 人的被害

なし

(2) 住家被害

単位:棟

市町村	全壊	半壊	一部破損	床上浸水	床下浸水	備考
松江市				10	97	
出雲市			8	18	56	
大田市					2	
益田市					1	
安来市				9	34	
雲南市				1	2	
奥出雲町					1	
飯南町					8	
知夫村					9	
計	0	0	8	38	210	

(3) 非住家被害

単位:棟

市町村	公共建物	その他(公共建物以外)	備考
出雲市		1	
飯南町		4	

2. 孤立地区

市町村	地区名	世帯数	人数	備考
松江市	枕木町	1	1	安否確認済
出雲市	佐田町朝原	3	6	安否確認済
美郷町	日平	5	9	安否確認済
計		9	16	

3. 避難状況

市町村	避難所開設数 ※1	世帯数 ※2	人数 ※3	備考
松江市	0 (21)	0 (126)	0 (314)	閉鎖
浜田市	0 (8)	0 (2)	0 (3)	閉鎖
出雲市	5 (18)	9 (113)	23 (289)	自主避難
大田市	0 (35)	0 (87)	0 (115)	閉鎖
安来市	1 (25)	1 (40)	2 (79)	自主避難
江津市	0 (25)	0 (7)	0 (10)	閉鎖
雲南市	20 (49)	82 (244)	337 (797)	自主避難
奥出雲町	0 (13)	0 (24)	0 (45)	閉鎖
飯南町	11 (11)	17 (68)	21 (114)	自主避難
川本町	0 (17)	0 (55)	0 (81)	閉鎖
美郷町	0 (18)	0 (28)	0 (34)	閉鎖
邑南町	0 (7)	0 (5)	0 (8)	閉鎖
吉賀町	0 (5)	0 (38)	0 (40)	閉鎖
知夫村	0 (8)	0 (0)	0 (0)	閉鎖
隠岐の島町	0 (5)	0 (7)	0 (8)	閉鎖
計	37 (228)	109 (748)	383 (1789)	

※1 ( )内は、最大避難所開設数、※2 ( )内は、最大避難世帯数 ※3 ( )内は、最大避難者数

4. 避難指示等発令状況

県内に発令されていた避難情報はすべて解除（別紙の通り）

5. 災害体制

(1) 県の体制

災害体制	設置日時	廃止日時	備考
災害対策本部	2021/7/12 10:30	—	
災害警戒本部	2021/7/10 13:00	2021/7/12 10:30	災害対策本部へ移行

(2) 市町村の体制

災害体制	市町村数	市町村名
災害対策本部	1 (9)	雲南市 廃止：松江市、出雲市、大田市、安来市、江津市、飯南町、川本町、美郷町、吉賀町
災害警戒本部	2 (8)	出雲市、飯南町 廃止：松江市、安来市、奥出雲町、川本町、美郷町、吉賀町、知夫村
準備体制等	5 (6)	松江市、安来市 廃止：浜田市、益田市、大田市、江津市、奥出雲町、美郷町

※1 ( ) 内は、体制を解除した市町村数

6. 気象状況

県内に発表されていた気象警報は、7月13日(火)4時27分にすべて解除

7. 県の対応状況等

(1) 情報収集員の派遣

地区災害対策本部から情報収集員の派遣(7/7 6:30)・・・安来市、出雲市、雲南市

地区災害対策本部から情報収集員の派遣(7/12)・・・松江市、出雲市、雲南市、安来市、飯南町

(2) 管理職リエゾンの派遣

県庁から管理職員リエゾンを派遣(7/7 6:30)・・・松江市、出雲市

県庁から管理職員リエゾンを派遣(7/12)・・・松江市、出雲市、雲南市、美郷町

(3) 自衛隊の災害派遣

要請日時:7月7日(水)18時20分 区域:島根県出雲市猪目町

撤収要請日時:7月8日(木)13時30分

(4) 災害救助法の適用

適用日:7月7日 適用地域:松江市、出雲市

適用日:7月12日 適用地域:安来市、雲南市

(5) 中国地方整備局TEC-FORCE(緊急災害対策派遣隊)による支援

活動開始日:7月13日

活動地域:雲南市、飯南町

8. 国等からのリエゾン受入れ状況

- ・自衛隊島根地方協力本部
- ・境海上保安部
- ・中国地方整備局
- ・中国運輸局島根運輸支局
- ・鳥取県
- ・国土交通省松江国道事務所
- ・国土交通省出雲河川事務所
- ・海上保安庁美保空港基地
- ・経済産業省中国経済産業局
- ・陸上自衛隊第13偵察隊
- ・松江地方気象台
- ・NTT西日本島根支店
- ・ドコモCS中国島根

【参考】島根県ホームページ

○島根県の防災に関する情報（気象情報など）を掲載しています

<https://www.bousai-shimane.jp/>

○令和3年7月6日からの大雨に係る被災者等への支援体制について

[https://www.pref.shimane.lg.jp/bousai/info/bousai/kikikanri/shizen\\_saigai/heavy\\_rain/r3\\_july/](https://www.pref.shimane.lg.jp/bousai/info/bousai/kikikanri/shizen_saigai/heavy_rain/r3_july/)

2021年7月13日9時00分時点

地域	警戒レベル	発令種別	発令・解除	発令区域	発令・解除日時
松江市	4	避難指示	解除	鹿島地区	2021-07-12 17:30
	4	避難指示	解除	古江地区	2021-07-12 17:30
	4	避難指示	解除	大野地区	2021-07-12 17:30
	4	避難指示	解除	秋鹿地区	2021-07-12 17:30
	3	高齢者等避難	解除	竹矢地区	2021-07-12 17:30
	3	高齢者等避難	解除	東出雲地区	2021-07-12 17:30
	4	避難指示	解除	美保関地区	2021-07-12 17:30
安来市	4	避難指示	解除	島根地区	2021-07-12 17:30
安来市	4	避難指示	解除	全域	2021-07-13 05:00
出雲市	4	避難指示	解除	出雲市全域	2021-07-12 17:30
雲南市	4	避難指示	解除	全域	2021-07-13 04:27
奥出雲町	3	高齢者等避難	解除	三沢	2021-07-12 19:30
	3	高齢者等避難	解除	阿井	2021-07-12 21:40
	3	高齢者等避難	解除	布勢	2021-07-12 19:45
飯南町	3	高齢者等避難	解除	町内全域	2021-07-13 04:30
大田市	3	高齢者等避難	解除	全域	2021-07-13 04:27
川本町	4	避難指示	解除	三俣	2021-07-12 17:00
	4	避難指示	解除	三島	2021-07-12 17:00
	4	避難指示	解除	谷戸	2021-07-12 17:00
	4	避難指示	解除	久座仁	2021-07-12 17:00
	4	避難指示	解除	多田	2021-07-12 17:00
	4	避難指示	解除	双葉	2021-07-12 17:00
	4	避難指示	解除	矢谷	2021-07-12 17:00
	4	避難指示	解除	長原	2021-07-12 17:00
	4	避難指示	解除	市井原	2021-07-12 17:00
	4	避難指示	解除	天神町	2021-07-12 17:00
	4	避難指示	解除	下新町	2021-07-12 17:00
	4	避難指示	解除	中新町	2021-07-12 17:00
	4	避難指示	解除	上新町	2021-07-12 17:00
	4	避難指示	解除	日の出	2021-07-12 17:00
	4	避難指示	解除	木路原	2021-07-12 17:00
	4	避難指示	解除	谷	2021-07-12 17:00
	4	避難指示	解除	三大字	2021-07-12 17:00
4	避難指示	解除	因原	2021-07-12 17:00	
4	避難指示	解除	芋畑	2021-07-12 17:00	
美郷町	4	避難指示	解除	全域	2021-07-12 19:00
邑南町	3	高齢者等避難	解除	出羽地区	2021-07-12 17:40
	3	高齢者等避難	解除	田所地区	2021-07-12 17:40
	3	高齢者等避難	解除	布施地区	2021-07-12 17:40
	3	高齢者等避難	解除	高原地区	2021-07-12 17:40
	3	高齢者等避難	解除	矢上地区	2021-07-12 17:40
	3	高齢者等避難	解除	中野地区	2021-07-12 17:40
	3	高齢者等避難	解除	井原地区	2021-07-12 17:40
江津市	3	高齢者等避難	解除	川越	2021-07-13 01:00
	3	高齢者等避難	解除	谷住郷	2021-07-13 01:00
	3	高齢者等避難	解除	川戸	2021-07-13 01:00
	3	高齢者等避難	解除	江津	2021-07-13 01:00
	3	高齢者等避難	解除	金田	2021-07-13 01:00
	3	高齢者等避難	解除	渡津	2021-07-13 01:00
	3	高齢者等避難	解除	川平	2021-07-13 01:00
	3	高齢者等避難	解除	松川	2021-07-13 01:00
吉賀町	4	避難指示	解除	全域	2021-07-12 17:30
	3	高齢者等避難	解除	蔵木	2021-07-08 19:00
	3	高齢者等避難	解除	樋口	2021-07-08 19:00
	3	高齢者等避難	解除	田野原	2021-07-08 19:00
	4	避難指示	解除	立戸	2021-07-08 19:00
	4	避難指示	解除	広石	2021-07-08 19:00
	4	避難指示	解除	沢田	2021-07-08 19:00
	4	避難指示	解除	六日市	2021-07-08 19:00
	4	避難指示	解除	有飯	2021-07-08 19:00
	4	避難指示	解除	立河内	2021-07-08 19:00
知夫村	4	避難指示	解除	幸地	2021-07-08 19:00
	4	避難指示	解除	九郎原	2021-07-08 19:00
知夫村	3	高齢者等避難	解除	全域	2021-07-12 13:08

## 総務部報告事項

2021/07/13 9:00 時点

1. 県有施設 被害なし

2. 私立学校および県立大学

<被害状況>

○開星（中高）において、正面玄関の天井落下、学校敷地内道路の崩落

○淞南（高）において、グラウンドへの通路が一部陥没、法面の崩れ

○智翠館（高）において、学校裏山から土砂が流出

<私学・県大の休校状況>

・別紙のとおり

## 大雨の影響による私立学校等の措置状況（7月13日9:00現在）

### 1. 対応状況

私立学校及び県立大学に対しては、生徒・学生等の安全を確保するよう注意喚起を行った。

### 2. 措置状況等

下記のとおり

#### 【参考】

##### ○私立中学校

		休校状況	被害状況
1	開星	通常どおり	(高校に記載)
2	松徳	通常どおり	なし
3	出雲北陵	通常どおり	なし

##### ○私立高校

		休校状況	被害状況
1	開星	通常どおり	・正面玄関の天井落下※ (※排水処理ができなかったため) ・学校敷地内道路※の崩壊 (※職員駐車場へ向かう道路)
2	浜南	通常どおり	・学校敷地内道路※の陥没 (※通学路ではなく、グラウンドに行く道路) ・法面の崩れ
3	松徳	通常どおり	なし
4	松江西	通常どおり	なし
5	出雲北陵	通常どおり	なし
6	出雲西	通常どおり	なし
7	智翠館	通常どおり	・学校裏山から土砂が流出
8	キリスト	通常どおり	なし
9	明誠	通常どおり	なし
10	益田東	通常どおり	なし

##### ○島根県立大学

		休校状況	被害状況
1	浜田キャンパス	通常どおり	なし
2	松江キャンパス	通常どおり (交通機関の不通、安全確保の観点から通学できない 学生には、別途オンライン等による対応を行う)	なし
3	出雲キャンパス	通常どおり (交通機関の不通、安全確保の観点から通学できない 学生には、別途オンライン等による対応を行う)	なし

## 県内の停電の状況

県内で約30戸が停電

○出雲市朝山町、所原町

- ・ 12日13時12分頃発生
- ・ 40戸未満
- ・ 原因調査中
- ・ 復旧予定は本日中に発表予定

※中国電力ネットワークHPより

## 中山間地域研究センター 林内事務所敷地の浸食（流出） について

小田川の流量増加により流水の浸食を受け、林内事務所敷地の一部が、  
流出により被災した。

○所在地

飯石郡飯南町小田

○被災日

令和3年7月12日 時刻不明

○被災面積

不明

○被災金額

不明

○その他

敷地内の建物、設備等に被害なし

7月6日からの大雨による公共交通機関運行状況  
(R3.7.13)

J R

(1) 在来線

①山陰本線

- |                   |               |
|-------------------|---------------|
| ・ <u>出雲市駅～浜田駅</u> | <u>一部列車遅延</u> |
| ・ <u>松江駅～宍道駅</u>  | <u>一部列車運休</u> |

②木次線

- |                    |                           |
|--------------------|---------------------------|
| ・ <u>宍道駅～備後落合駅</u> | <u>終日運転見合わせ</u>           |
|                    | <u>※宍道駅～木次駅間では代行輸送を実施</u> |

(2) 特急

①特急やくも

通常運行  
※6号は自動車と接触のため運転見合わせ

②特急スーパーおき

通常運行

③特急スーパーまつかぜ

一部列車遅延

一畑電車

- 全線 通常運行

バス ※新型コロナウイルスの影響による運休を除く

(1) 高速バス

- |         |                       |
|---------|-----------------------|
| ①一畑バス   | 大阪線一部運休・広島⇄松江・出雲線終日運休 |
| ②石見交通   | 通常運行                  |
| ③中国JRバス | 広島線終日運休<br>出雲福岡線終日運休  |



## (2) 路線バス

①一畑バス

一部運行見合わせ

※須佐線 全区間運行見合わせ

②松江市営バス

通常運行

③石見交通

通常運行

### フェリー・高速船

(1) フェリー

通常運航

(2) 超高速船

通常運航 (発着は境港に切り替え)

### 航空機

※新型コロナウイルスの影響による運休を除く

(1) 出雲縁結び空港

通常運航

(2) 萩・石見空港

通常運航

(3) 隠岐世界ジオパーク空港

通常運航

令和3年7月13日  
健康福祉部

## 7月6日からの大雨に係る被害状況について

(7月13日9時00分時点)

※ \_\_\_\_\_ は変更箇所

### 1. 被害状況

#### (1) 高齢者施設

所在地	施設の種別	被害状況
松江市	有料老人ホーム	1F部分に若干の浸水あり。 利用者には被害なし。
松江市	特別養護老人ホーム	2Fテラスから室内への雨水の浸入。 利用者には被害なし。

#### (2) 児童福祉施設

所在地	施設の種別	被害状況
出雲市	保育所	1F部分に浸水あり。 園児には被害なし。

#### (3) 障害者施設

所在地	施設の種別	被害状況
出雲市	就労継続支援 事業所	雨漏りで漏電、水で濡れた配電盤を交換

(4) 水道関係 (断水の状況)

市町村	地 域	断水の戸数	断水の理由	復旧の見込
出雲市	稗原町地内	3	土砂崩れによる配水管破損	本日で
大田市	富山町地内	143	調査中	未定
雲南市	掛合町、三刀屋町、吉田町地内	335	調査中	未定
合 計		481		

令和3年7月6日からの大雨による被害について(農林水産関係被害)

令和3年7月13日

区 分		被害の規模		市町村	被害の概要
農地・農業用施設	農地被害 (田畑、畦畔等)	箇所	56	松江市、安来市、雲南市、奥出雲町、飯南町、出雲市、川本町、邑南町、浜田市、江津市、益田市、津和野町、吉賀町	主な被害内容: 法面崩落 (人身・物損被害なし)
		千円	調査中		
	農業用施設 (農道、水路等)	箇所	41		主な被害内容: 農道・水路法面の崩落、ため池の堤体の一部崩落等 農道への土砂堆積 (人身・物損被害なし)
		千円	調査中		
小計		千円			
林道・治山	林道施設被害	箇所	46	松江市、出雲市、雲南市、浜田市、邑南町	主な被害内容: 法面、路肩崩壊 (人身被害なし、物損被害なし)
		千円	調査中		
	治山施設被害	箇所	0		
		千円	0		
林地被害	箇所	24	松江市、安来市、雲南市、出雲市、大田市、邑南町、津和野町	主な被害内容: 人家裏斜面崩壊、溪流土砂流出 (人身被害なし、物損24、避難状況不明)	
	千円	調査中			
小計		千円	0		
農作物等	農作物	水稲	面積		調査中
			千円		
		果樹	面積		
			千円		
		野菜	面積		
			千円		
	花き	面積			
		千円			
	その他	面積			
		千円			
農業用非共同利用施設 (パイプハウス等)		面積			
		千円			
農業用共同利用施設		面積			
		千円			
畜産	肉用牛	件数			
		千円			
	乳用牛	件数			
千円					
小計		千円			
造林地等 (造林地、苗木、苗畑施設等)		箇所			調査中
		千円			
林産施設等 (林産物、林産施設、林産加工施設)		箇所			調査中
		千円			
水産物・水産施設	養殖施設	箇所			調査中
		千円			
	漁船等	数量			
	漁具等	千円			
		件数			
	水産物等	千円			
箇所					
その他	千円				
	箇所				
小計		千円			
漁港	防波堤	箇所			調査中
		千円			
	物揚場	箇所			
	泊地	千円			
		箇所			
	臨港道路	千円			
箇所					
小計		千円	0		
その他		千円			
合計		千円			

令和3年7月13日  
商工労働部

## 大雨による被害状況等について

令和3年7月13日(火) 9時時点

### 1. 企業等関連

#### (1) 7月6日～13日関連分

##### <松江市>

- ・東出雲町内 24事業者(金融業、小売業、自動車整備業、製造業、飲食業、板金工事業、養殖業、建設業)で浸水等被害
- ・玉造地区 7事業者(宿泊業、小売業、飲食業)で浸水被害
- ・宍道地区 8事業者(製造業、理容業、建設業、小売業、飲食業)で浸水被害
- ・八雲地区 2事業者(製造業、建設業)で浸水被害

##### <出雲市>

- ・東林木地区 2事業者(小売業)で浸水被害
- ・大社地区 1事業者(製造業)で浸水被害
- ・日御碕地区 1事業者(飲食業)で浸水被害
- ・今市地区 1事業者(製造業)で浸水被害
- ・平田地区 4事業者(飲食業、小売業、製造業、自動車整備業)で浸水被害
- ・神西 1事業者(製造業)で落雷による断線で操業停止中

##### <雲南市>

- ・国道314号線の通行止めにより、宿泊客9名が帰宅困難

##### <飯南町>

- ・浸水による設備の故障により、宿泊施設が当面の間休館

## 7月6日からの大雨による公共土木施設の被害状況等

( 7月13日 8時30分現在 )

\_\_\_\_は前回からの変更箇所

令和3年7月6日からの大雨による公共土木施設の被害状況等は、次のとおりです。

### 1. 被害状況

#### (1) 道路

##### ① 県管理道路 全面通行止め

##### 33路線50箇所

- ・(主) 松江木次線 (松江市乃白町) 土砂崩れ・・・・・・・・7月下旬解除予定
  - ・(主) 斐川一畑大社線 (出雲市河下町～猪目町) 土砂崩れ・・・・・・・・解除未定
  - ・(一) 大社立久恵線 (出雲市芦渡町～乙立町) 雨量・・・・・・・・解除未定
  - ・(一) 三次江津線 (江津市桜江町川戸) 倒木・・・・・・・・解除未定
  - ・(主) 大田佐田線 (出雲市佐田町下橋波) 土砂崩れ・・・・・・・・解除未定
- 
- ・(一) 枕木山線 (松江市枕木町) 土砂崩れ・・・・・・・・解除未定
  - ・(一) 佐田小田停車場線 (出雲市佐田町毛津～多伎町久村) 土砂崩れ・・・・・・・・解除未定
  - ・(一) 本庄福富松江線 (松江市上宇部尾町) 法面崩落・・・・・・・・解除未定
  - ・(国) 184号 (飯石郡飯南町下来島～獅子) 事前通行規制 (雨量) 解除未定
  - ・(主) 松江鹿島美保関線 (松江市美保関町北浦) 法面崩落・・・・・・・・解除未定
  - ・(一) 米子伯太線 (安来市伯太町安田山形) 路面冠水・・・・・・・・解除未定
  - ・(国) 314号 (雲南市木次町西日登～北原) 土砂崩れ・・・・・・・・解除未定
  - ・(国) 184号 (飯石郡飯南町下来島) 土砂崩れ・・・・・・・・解除未定
  - ・(一) 出雲奥出雲線 (出雲市稗原町) 路面冠水・・・・・・・・解除未定
  - ・(一) 吉田奥出雲線 (雲南市吉田町深野～上山) 土砂崩れ・・・・・・・・解除未定
  - ・(主) 松江鹿島美保関線 (松江市美保関町菅浦) 法面崩壊・・・・・・・・解除未定
  - ・(一) 稗原木次線 (出雲市稗原町) 路面冠水・・・・・・・・解除未定
  - ・(国) 184号 (出雲市所原町～乙立町) 土砂崩れ・・・・・・・・解除未定
  - ・(一) 三刀屋佐田線 (出雲市佐田町朝原) 土砂崩れ・・・・・・・・解除未定
  - ・(一) 米子伯太線 (安来市吉佐町) 法面崩落・・・・・・・・解除未定
  - ・(主) 安来木次線 (雲南市大東町下久野～木次町寺領) 雨量・・・・・・・・解除未定
  - ・(主) 出雲奥出雲線 (雲南市三刀屋町根波別所～乙加宮) 土砂崩れ・・・・・・・・解除未定
  - ・(主) 斐川一畑大社線 (出雲市坂浦町) 土砂崩れ・・・・・・・・解除未定
  - ・(一) 布部安来線 (安来市島田町) 法面崩落・・・・・・・・解除未定
  - ・(一) 邑南高宮線 (邑智郡邑南町久喜～広島県安芸高田市高宮町川根) 雨量・・・・・・・・解除未定
  - ・(主) 掛合上阿井線 (雲南市吉田町吉田) 土砂崩れ・・・・・・・・解除未定
  - ・(一) 別府川本線 (邑智郡川本町大字谷戸～久座仁) 雨量・・・・・・・・解除未定

- ・(国) 375号(邑智郡美郷町潮村～美郷町長藤)路肩崩落・・・解除未定
- ・(主)掛合上阿井線(雲南市吉田町吉田～奥出雲町上阿井)路面冠水・・・  
解除未定
- ・(主)仁摩邑南線(邑智郡川本町川本～邑南町八色石)雨量・・・解除未定
- ・(一)川本美郷線(邑智郡美郷町都賀行)路面冠水・・・解除未定
- ・(一)多伎江南出雲線(出雲市多伎町久村～湖陵町二部)土砂崩れ・解除未定
- ・(国) 184号(飯石郡飯南町志津見川～出雲市佐田町上橋波)土砂流出・・・  
解除未定
- ・(主)湖陵掛合線(出雲市湖陵町二部～三部)路面冠水・・・解除未定
- ・(一)三刀屋佐田線(出雲市佐田町反辺～大呂)土砂崩れ・・・解除未定
- ・(一)大国馬路停車場線(大田市仁摩町馬路)路面冠水・・・解除未定
- ・(一)奥出雲高野線(仁多郡奥出雲町小馬木)土砂流出・・・解除未定
- ・(主)出雲奥出雲線(雲南市三刀屋町坂本～中野)土砂崩れ・・・解除未定
- ・(主)出雲奥出雲線(雲南市木次町平田～仁多郡奥出雲町鴨倉)落石・・・  
解除未定
- ・(一)吉田奥出雲線(雲南市吉田町吉田)路面冠水・・・解除未定
- ・(主)大田桜江線(邑智郡川本町北佐木)土砂崩れ・・・解除未定
- ・(一)吉田頓原線(雲南市吉田町吉田～飯南町頓原)土砂崩れ・・・解除未定
- ・(一)吉田奥出雲線(雲南市吉田町吉田～曾木)路面冠水・・・解除未定
- ・(一)三刀屋佐田線(出雲市佐田町吉野)路肩崩落・・・解除未定
- ・(一)吉田三刀屋線(雲南市三刀屋町六重)路肩陥没・・・解除未定
- ・(一)掛合大東線(雲南市三刀屋町中野～上熊谷)土砂流出・・・解除未定
- ・(一)三刀屋佐田線(雲南市三刀屋町乙加宮～根波別所)路面冠水・解除未定
- ・(一)池田久手停車場線(大田市三瓶町多根)法面崩落・・・解除未定
- ・(一)吉田三刀屋線(雲南市三刀屋町多久和～三刀屋)土砂崩れ・・・解除未定
- ・(一)掛合大東線(雲南市三刀屋町須所～中野)土砂流出・・・解除未定
  
- ・(国) 431号(松江市下東川津町)路面冠水・・・解除
- ・(主)松江鹿島美保関線(松江市島根町加賀～野波)法面崩壊・・・解除
- ・(一)松江七類港線(松江市美保関町北浦)路面冠水・・・解除
- ・(主)松江鹿島美保関線(松江市島根町野波)法面崩壊・・・解除
- ・(一)西出雲停車場線(出雲市知井宮町)路面冠水・・・解除
- ・(一)多伎江南出雲線(出雲市東神西町)路面冠水・・・解除
- ・(国) 431号(松江市手角町)路面冠水・・・解除
- ・(一)布部安来線(安来市折坂町)路面冠水・・・解除
- ・(主)鹿野吉賀線(鹿足郡吉賀町蓼野)雨量・・・解除
- ・(一)米子広瀬線(安来市伯太町安田)路面冠水・・・解除
- ・(一)清水寺線(安来市清水町～佐久保町)路面冠水・・・解除
- ・(一)鱒淵寺線(出雲市国富町～口宇賀町)路面冠水・・・解除
- ・(一)邑南美郷線(邑智郡邑南町下口羽～都賀西)雨量・・・解除
- ・(一)別府川本線(邑智郡川本町川本～因原)倒木・・・解除
- ・(一)別府川本線(邑智郡美郷町港)土砂崩れ・・・解除
- ・(主)仁摩邑南線(邑智郡川本町多田～川内)路面冠水・・・解除
- ・(一)清水寺線(安来市清水町)路面冠水・・・解除
- ・(国) 432号(仁多郡奥出雲町下阿井)その他・・・解除

- ・(一) 本庄福富松江線 (松江市大井町) 法面崩落 . . . . . 解除
- ・(国) 4 3 1 号 (松江市美保関町下宇部尾) 路面冠水 . . . . . 解除
- ・(一) 大社立久恵線 (出雲市西新町 3 丁目～知井宮町) 路面冠水 . . . . . 解除
- ・(一) 上久野大東線 (雲南市大東篠淵) 法面崩落 . . . . . 解除
- ・(主) 安来木次線 (安来市安来町) 路面冠水 . . . . . 解除

※ いずれも人身・物損被害なし

② 県管理道路 片側交互通行

1 6 路線 2 0 箇所

- ・(主) 安来木次線 (安来市広瀬町上山佐) 路肩崩壊 . . . . . 解除未定
- ・(主) 斐川一畑大社線 (出雲市大社町日御碕～鷺浦) 土砂崩れ . . . . . 解除未定
- ・(主) 斐川一畑大社線 (出雲市塩津町) 路面冠水 . . . . . 解除未定
- ・(主) 斐川一畑大社線 (出雲市猪目町～大社町鷓峠) 落石 . . . . . 解除未定
- ・(一) 海潮穴道線 (雲南市大東町畑嶋) 路肩崩落 . . . . . 解除未定

- ・(一) 鱒淵寺線 (出雲市別所町～河下町) 土砂崩れ . . . . . 解除未定
- ・(一) 七類雲津長浜線 (松江市美保関町雲津) 法面崩落 . . . . . 解除未定
- ・(主) 松江鹿島美保関線 (松江市美保関町笠浦) 路肩崩壊 . . . . . 解除未定
- ・(一) 枕木山線 (松江市枕木町) 法面崩落 . . . . . 解除未定
- ・(一) 稗原木次線 (雲南市三刀屋町給下) 土砂流出 . . . . . 解除未定
- ・(一) 斐川上島線 (出雲市斐川町阿宮) 土砂崩れ . . . . . 解除未定
- ・(主) 松江鹿島美保関線 (松江市鹿島町片匂) 路肩崩落 . . . . . 解除未定
- ・(一) 吉田頓原線 (雲南市吉田町吉田) 土砂崩れ . . . . . 解除未定
- ・(一) 大野魚瀬恵曇線 (松江市魚瀬町～秋鹿町) 法面崩落 . . . . . 解除未定
- ・(主) 松江鹿島美保関線 (松江市島根町野波) 土砂崩れ . . . . . 解除未定
- ・(一) 大社立久恵線 (出雲市乙立町) 路肩崩落 . . . . . 解除未定
- ・(主) 邑南飯南線 (邑智郡邑南町長藤) 路面冠水 . . . . . 解除未定
- ・(主) 邑南飯南線 (飯石郡飯南町井戸谷) 土砂流出 . . . . . 解除未定
- ・(主) 川本波多線 (雲南市掛合町波多) その他 . . . . . 解除未定
- ・(一) 三刀屋佐田線 (出雲市佐田町反辺) 土砂崩れ . . . . . 解除未定

- ・(一) 本庄福富松江線 (松江市枕木町) 法面崩落 . . . . . 解除
- ・(一) 本庄福富松江線 (松江市大海崎町) 法面崩落 . . . . . 解除
- ・(国) 4 3 1 号 (松江市美保関町森山) 路面冠水 . . . . . 解除
- ・(国) 4 8 5 号 (松江市美保関町七類) 法面崩落 . . . . . 解除

※ いずれも、人身・物損被害なし



### ③ 国土交通省管理道路 全面通行止

#### 1 路線

- ・国道54号（雲南市三刀屋町乙加宮～掛合町掛合 L=5.3km 13時～）  
路面冠水・・・・・・・・・・解除
- ・国道54号（雲南市掛合町入間 12:30～）  
土砂崩れ・・・・・・・・・・解除
- ・松江道（三刀屋木次IC～雲南吉田IC）雨量・・・・・・・・・・解除
- ・松江道（雲南吉田IC～三次東IC・JCT）土砂崩落・・・・・・・・解除未定

### ④ NEXCO 西日本管理道路

規制なし

県管理道の位置は、別添（資料1）参照

#### 【参考】島根道路規制情報

島根県の道路に関する規制情報を掲載しています。

<https://info.bousai-shimane.jp/RoadShimane/>

## (2) 土砂災害

### 1) 土砂災害発生報告状況（砂防課への報告分）

#### ○がけ崩れ18件

#### ①松江市（人的被害なし、家屋被害なし）

松江市一の谷町地内

#### ②出雲市（人的被害なし、家屋被害あり）【農地整備課所管】

出雲市<sup>おくうが</sup>奥宇賀町 崩壊規模：H=10m、W=20m 崩壊土が家屋へ到達

農地地すべり <sup>のうきだに</sup>納木谷地区内

#### ③出雲市（人的被害なし、家屋被害なし）

出雲市<sup>まんだ</sup>万田町（<sup>みやま</sup>深山地区地すべり区域内）

崩壊規模：H=3m、W=6m

#### ④安来市（人的被害なし、家屋被害なし）

安来市広瀬町石原地内

#### ⑦松江市（人的被害なし、家屋被害なし）

松江市西浜佐陀町地内

#### ⑧出雲市（人的被害なし、家屋被害なし）

出雲市大社町日御碕地内（日御碕地区急傾斜地区区域内）

#### ⑨出雲市（人的被害なし、家屋被害なし）

出雲市<sup>みつ</sup>三津町地内（三津地区急傾斜地区区域内）

⑩雲南市（人的被害なし、家屋被害なし）

雲南市大東町山王寺<sup>さんのおうじ</sup>地内

崩壊規模：H=5m、W=6m

⑪浜田市（人的被害なし、家屋被害なし）

浜田市港町地内（港町2地区急傾斜地区区域内）

⑫雲南市（人的被害なし、家屋被害なし）

雲南市大東町畑<sup>はたひよどり</sup>鶴地内

⑬出雲市（人的被害なし、家屋被害なし）

出雲市多久町地内（旭が丘地区地すべり区域内）

⑭出雲市（人的被害なし、家屋被害なし）

出雲市国富町地内

⑰飯南町（人的被害なし、家屋被害あり）

発生場所調査中

⑱安来市（人的被害なし、家屋被害なし）

安来市西赤江町地内

⑲安来市（人的被害なし、家屋被害なし）

安来市田頼町地内（津田平地区急傾斜地区区域内）

崩壊規模：H=5m、W=10m

⑳大田市（人的被害なし、家屋被害なし）

大田市久手町中尾地内（中尾E地区急傾斜地区区域内）

崩壊規模：H=1.4m、W=2m

㉑知夫村（人的被害なし、家屋被害なし）

隠岐郡知夫村仁夫地内（仁夫里地区地すべり区域内）

崩壊規模：H=3m、W=8m

㉒安来市（人的被害なし、家屋被害なし）

安来市矢田町地内

崩壊規模：H=5m、W=6m

○土石流3件

⑤出雲市（人的被害なし、家屋被害なし）【規模小】

出雲市<sup>おくうが</sup>奥宇賀町 砂防河川<sup>わかいぬ</sup>若犬川と<sup>ふせ</sup>布勢川の合流部で閉塞を起こし市道が冠水

⑥出雲市（人的被害なし、家屋被害なし）

出雲市<sup>くにとみ</sup>国富町 砂防河川<sup>かなやま</sup>金山川 調査の結果、土石流は確認されず

⑬松江市（人的被害なし、家屋被害なし）【規模小】

松江市八雲町日吉地内 土砂流出 応急対策工事済

⑰雲南市（人的被害なし、家屋被害あり）

雲南市掛合町多根地内 家屋倒壊

2) 土砂災害警戒情報の発表

7月7日 4時40分 発表 9日 11時05分 解除 (松江市)  
 4時40分 発表 9日 11時05分 解除 (出雲市)  
 4時55分 発表 7日 12時10分 解除 (安来市)  
 5時10分 発表 7日 12時10分 解除 (雲南市)  
 7月8日 14時25分 発表 9日 9時55分 解除 (吉賀町)

7月12日 7時45分 発表 12日 17時00分 解除 (松江市)  
 7時45分 発表 12日 17時00分 解除 (大田市)  
 7時45分 発表 12日 17時40分 解除 (安来市)  
 8時15分 発表 12日 18時55分 解除 (美郷町)  
 8時30分 発表 12日 18時55分 解除 (飯南町)  
 8時55分 発表 12日 17時00分 解除 (出雲市)  
 8時55分 発表 12日 18時55分 解除 (雲南市)  
 9時20分 発表 12日 17時00分 解除 (奥出雲町)  
 11時55分 発表 12日 17時00分 解除 (川本町)  
 14時15分 発表 12日 17時00分 解除 (江津市)

※ 土砂災害発生箇所は、別添(資料2)参照

(3) 河川

1) 水位

・意宇川 (出雲郷: 松江市東出雲町出雲郷)  
 はん濫危険水位: 3.30m 避難判断水位: 2.80m  
 12日 11時10分 2.94m (ピーク時)  
 12日 12時30分 2.79m ↓下降中

・三刀屋川 (坂山橋: 雲南市三刀屋町三刀屋)  
 はん濫危険水位: 2.90m 避難判断水位: 2.40m  
 12日 13時20分 4.65m (ピーク時)  
 13日 7時30分 1.44m ↓下降中

・江の川 (川本: 川本町川本)  
 はん濫危険水位: 8.60m 避難判断水位: 8.00m  
 12日 21時00分 6.30m (ピーク時)  
 13日 7時30分 3.58m ↓下降中

・江の川 (谷住郷: 江津市桜江町谷住郷)  
 はん濫危険水位: 9.20m 避難判断水位: 8.60m  
 12日 23時00分 7.57m (ピーク時)  
 13日 7時30分 5.29m ↓下降中

## 2) 雨量観測所

熊野 (松江市八雲町熊野)	累計雨量 : 282mm	時間雨量 : 71mm (7/7 5:00)
大谷 (松江市東忌部町)	累計雨量 : 282mm	時間雨量 : 84mm (7/7 6:00)
平田 (出雲市西平田町)	累計雨量 : 274mm	時間雨量 : 82mm (7/7 5:00)
万田 (出雲市万田町)	累計雨量 : 277mm	時間雨量 : 79mm (7/7 5:00)
浜田 (浜田市相生町)	累計雨量 : 177mm	時間雨量 : 33mm (7/8 2:00)
匹見 (益田市匹見町)	累計雨量 : 244mm	時間雨量 : 42mm (7/8 5:00)

### <7/13 7:30 現在>

上本庄 (松江市上本庄町)	累計雨量 : 202mm	時間雨量 : 51mm (7/12 8:00)
母里 (安来市伯太町東母里)	累計雨量 : 137mm	時間雨量 : 55mm (7/12 6:00)
琴引 (飯南町佐見)	累計雨量 : 313mm	時間雨量 : 77mm (7/12 9:00)
上阿井 (奥出雲町上阿井)	累計雨量 : 185mm	時間雨量 : 56mm (7/12 9:00)
所原 (出雲市所原町)	累計雨量 : 213mm	時間雨量 : 76mm (7/12 10:00)
大森 (大田市大森町)	累計雨量 : 193mm	時間雨量 : 65mm (7/12 7:00)
都賀行 (美郷町都賀行)	累計雨量 : 194mm	時間雨量 : 66mm (7/12 13:00)

### 【参考】島根県水防情報システム

島根県の河川水位・雨量等に関する情報を掲載しています。

<https://www.suibou-shimane.jp/pc/>

## 3) 土木部管理ダム状況 (洪水調節)

4ダム (八戸ダム、益田川ダム、笹倉ダム、嗟峨谷ダム) で洪水調節を実施し、完了。

2ダム (三瓶ダム、清瀧ダム) で洪水調節を実施し、完了。

## 4) 被害状況

越水・溢水した河川 8河川 (家屋被害、浸水面積 : 調査中)

意宇川、比津川、田頼川、平田船川、湯谷川、午頭川、高瀬川、堀川

河川管理施設等被害

唐川川 : 護岸崩壊 L=約 50m、吉田川 : 河岸決壊 L=約 5m、

意東川 : 河岸崩壊 L=約 10m

越水・溢水した河川 5河川 (家屋被害、浸水面積 : 調査中)

比津川、田頼川、木戸川、安田川、三谷川

## 5) 国直轄河川

斐伊川放水路分流 : 1・2 : 0 0 分流開始 (ゲート天端を超えたため)

放水路分流堰ゲート操作 : 1 2 : 3 5 (500 m<sup>3</sup>/S 超え)

斐伊川放水路への分流終了 : 7月13日 6時10分ゲート操作終了

(4) 港湾・空港  
被害なし

(5) 下水道

宍道湖流域下水道の運転状況

①西部処理区

7/7	5:30	流入量が増大し、西部浄化センターの全量処理を開始
	5:40	宍道中継ポンプ場の流入制限を開始
	8:10	斐川中継ポンプ場の流入制限を開始
	8:35	流入量がさらに増大し、西部浄化センターの混合処理を開始
	9:40	西代橋中継ポンプ場の流入制限を開始
7/8	13:00	宍道中継ポンプ場の流入制限を解除 斐川中継ポンプ場の流入制限を解除 西代橋中継ポンプ場の流入制限を解除 混合処理から全量処理に移行
	17:30	流入量が増大し、西部浄化センターの混合処理を開始
7/9	8:00	混合処理から全量処理に移行

7/12	11:50	流入量が増大し、西部浄化センターの混合処理を開始
	12:40	流入量がさらに増大し、西部浄化センターの流入制限を開始

②東部処理区

7/7	7:00	流入量が増大し、東部浄化センターの全量処理を開始
	8:00	流入量がさらに増大し、東部浄化センターの混合処理を開始
	9:15	流入量がさらに増大し、東部浄化センターの流入制限を開始
7/8	8:00	流入制限解除、全量処理に移行
	9:00	全量処理から通常処理に移行

7/12	10:00	流入量が増大し、東部浄化センターの全量処理を開始
	11:00	流入量がさらに増大し、東部浄化センターの混合処理及び流入制限を開始

※処理レベルは以下のとおり

- ・通常処理：契約水準水質による処理
- ・全量処理：法定基準水質による処理
- ・混合処理：全量処理＋殺菌処理のみ

## (6) 県営住宅

### 1) 被害なし

### 2) その他

- ・7/8より被災者に対する県営住宅の提供を開始(県内18戸)
- ・7/8より被災者に対する民間賃貸住宅の無料紹介の開始

## (7) 公園

### 1) 県管理3公園の被害

- ・1公園 2箇所 ⇒ 復旧済

- ① 県立浜山公園・・・・・・野球場メインスタンド1Fの床上浸水(排水済)  
球技場グラウンドの浸水(排水済)
- ② 県立石見海浜公園・・・・被害なし
- ③ 県立万葉公園・・・・・・被害なし

### 2) その他

- ・県立浜山公園カミアリーナを避難所として開設(7/7(水)7:40)
- ・避難者 7/7(水)22:00 : 111人(33世帯)  
7/8(木)7:30 : 25人(11世帯)  
7/8(木)14:00 : 1人(1世帯)
- ・県立浜山公園カミアリーナの避難所を閉鎖(7/8(木)18:30)

### 1) 県管理3公園の被害

- ・1公園 4箇所

- ① 県立浜山公園・・・・・・野球場メインスタンド1Fの床上浸水(排水済)  
球技場グラウンドの浸水(排水済)  
落雷による体育館空調ポンプの故障  
落雷による果実の広場トイレ呼出の通信障害  
公園監視カメラの一部停電(4基中2基復旧)
- ② 県立石見海浜公園・・・・被害なし
- ③ 県立万葉公園・・・・・・被害なし

### 2) その他

- ・県立浜山公園カミアリーナで避難者を独自受け入れ
- ・避難者 7/12(月)13:00 : 5人(1世帯)  
7/12(月)13:30 : 0人 ⇒独自受け入れ終了

## (8) 国土交通省への支援要請

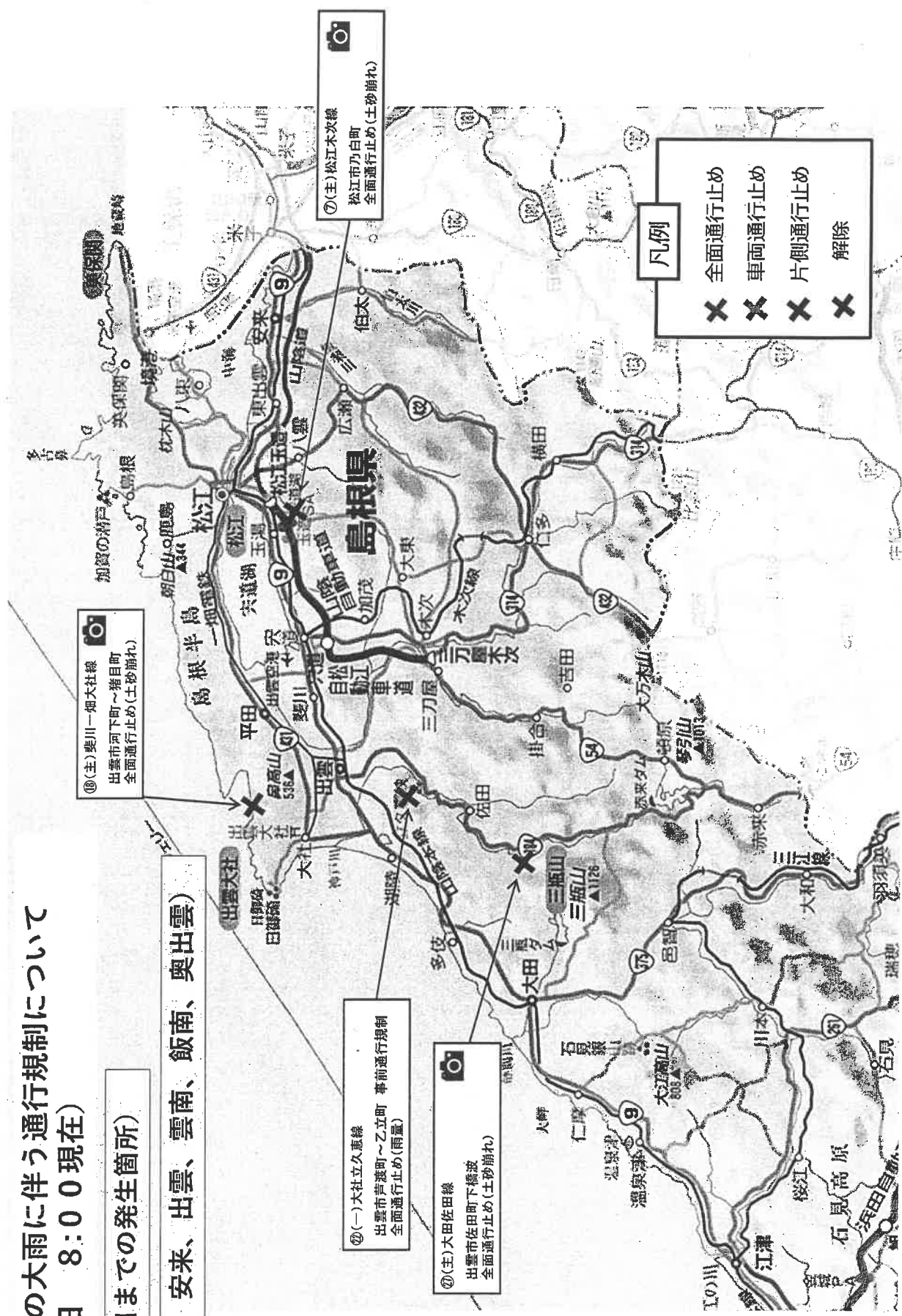
### 1) テックフォース

- ・雲南市、飯南町から要請があり、派遣を国交省へ要請(12日)
- ・14日からそれぞれ1班~2班派遣で調整中

**R3.7.6からの大雨に伴う通行規制について**  
**(7月13日 8:00現在)**

**(7月11日までの発生箇所)**

**東部 (松江、安来、出雲、飯南、奥出雲)**



①(主) 斐川一畑大社線  
 出雲市河下町～菟目町  
 全面通行止め(土砂崩れ)

②(主) 松江木次線  
 松江市乃白町  
 全面通行止め(土砂崩れ)

③(一) 大社立久恵線  
 出雲市芦瀬町～乙立町 事前通行規制  
 全面通行止め(雨量)

④(主) 大田佐田線  
 出雲市佐田町下橋波  
 全面通行止め(土砂崩れ)

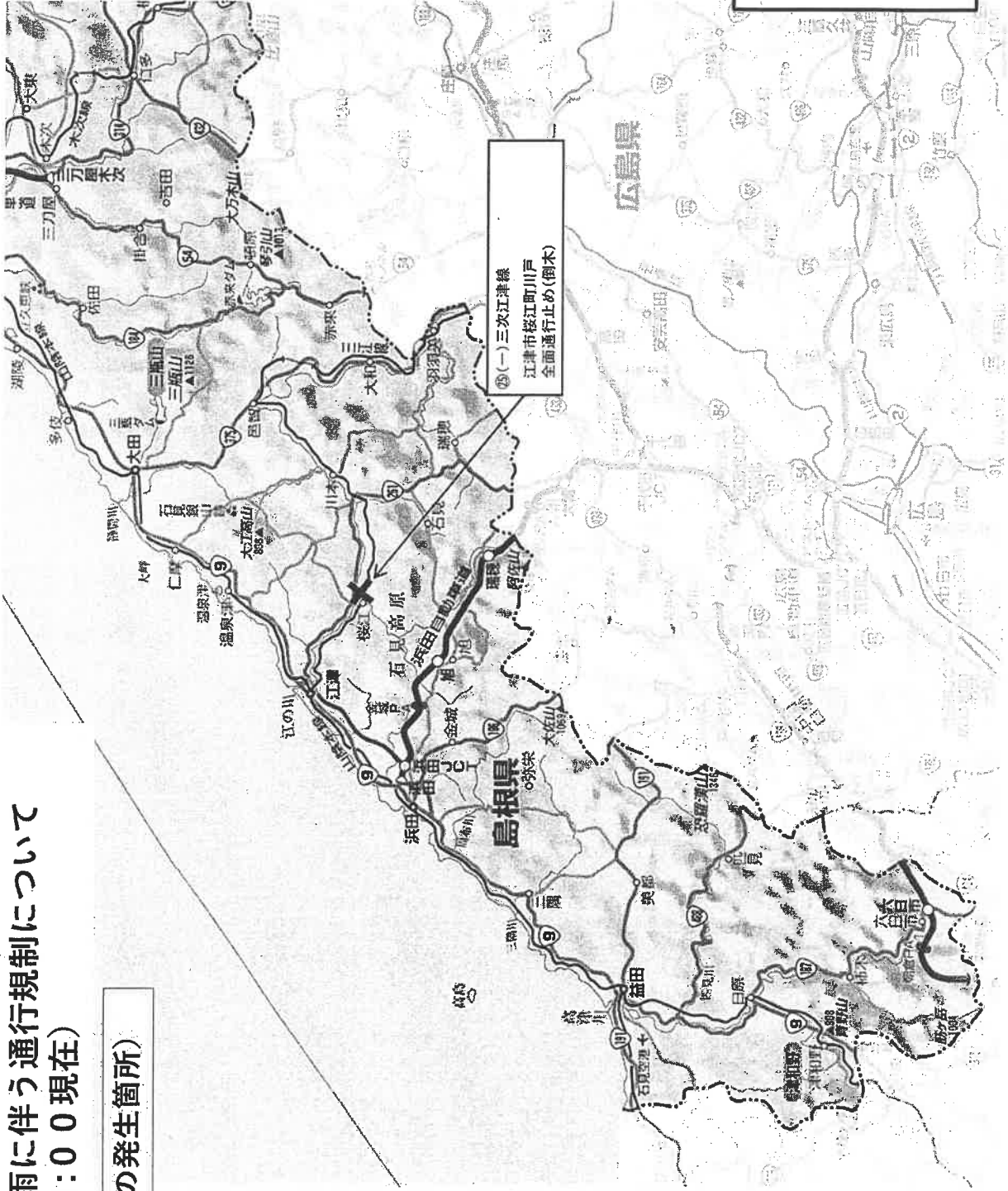
**凡例**

X 全面通行止め  
 X 車両通行止め  
 X 片側通行止め  
 X 解除

R3.7.6からの大雨に伴う通行規制について  
 (7月13日 8:00 現在)

(7月11日までの発生箇所)

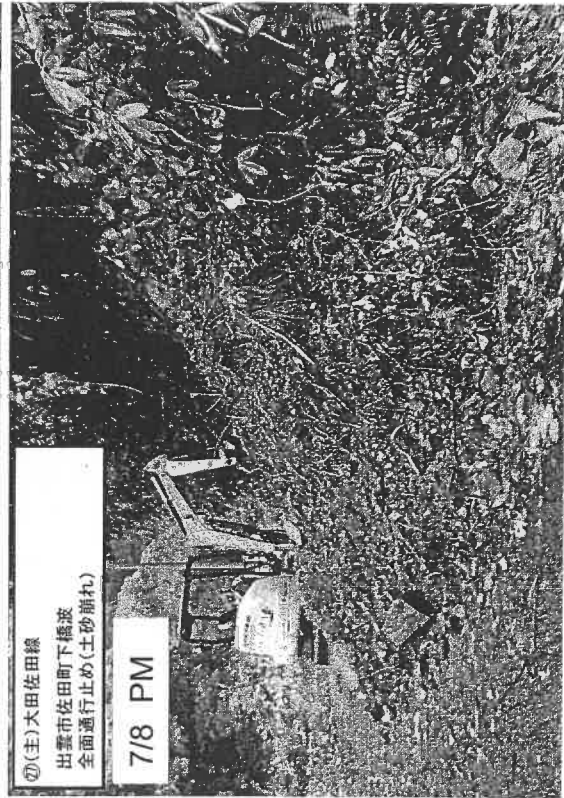
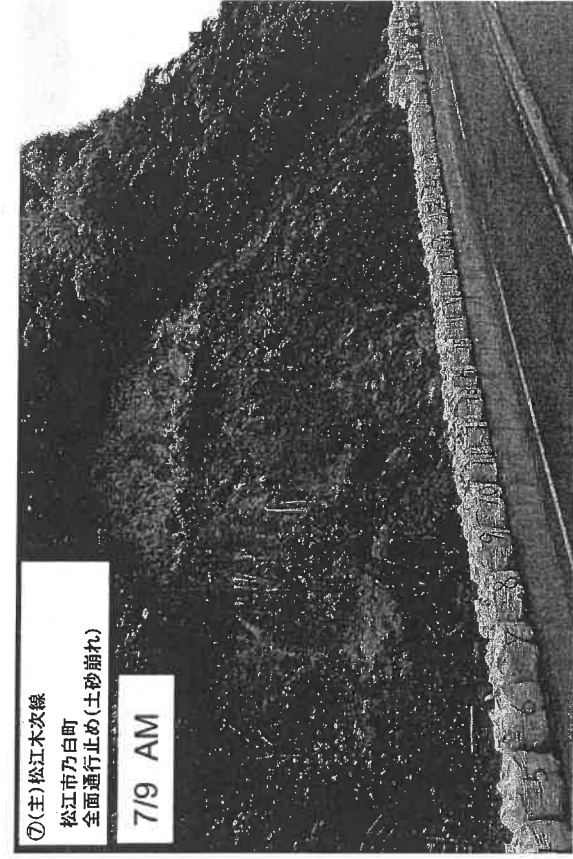
西部



凡例

- × 全面通行止め
- ×× 車両通行止め
- × 片側通行止め
- × 解除





# R3.7.6からの大雨に伴う通行規制について (7月13日 8:00現在)

(7月12日以降の発生箇所)

東部 (松江、安来)

⑤(-) 枕木山線  
松江市枕木町 事前通行規制  
全面通行止め(雨量)

⑥(主) 松江鹿島美保関線  
松江市美保関町北浦  
全面通行止め(法面崩落)

61(主) 松江鹿島美保関線  
松江市美保関町北浦~菅浦  
全面通行止め(法面崩落)

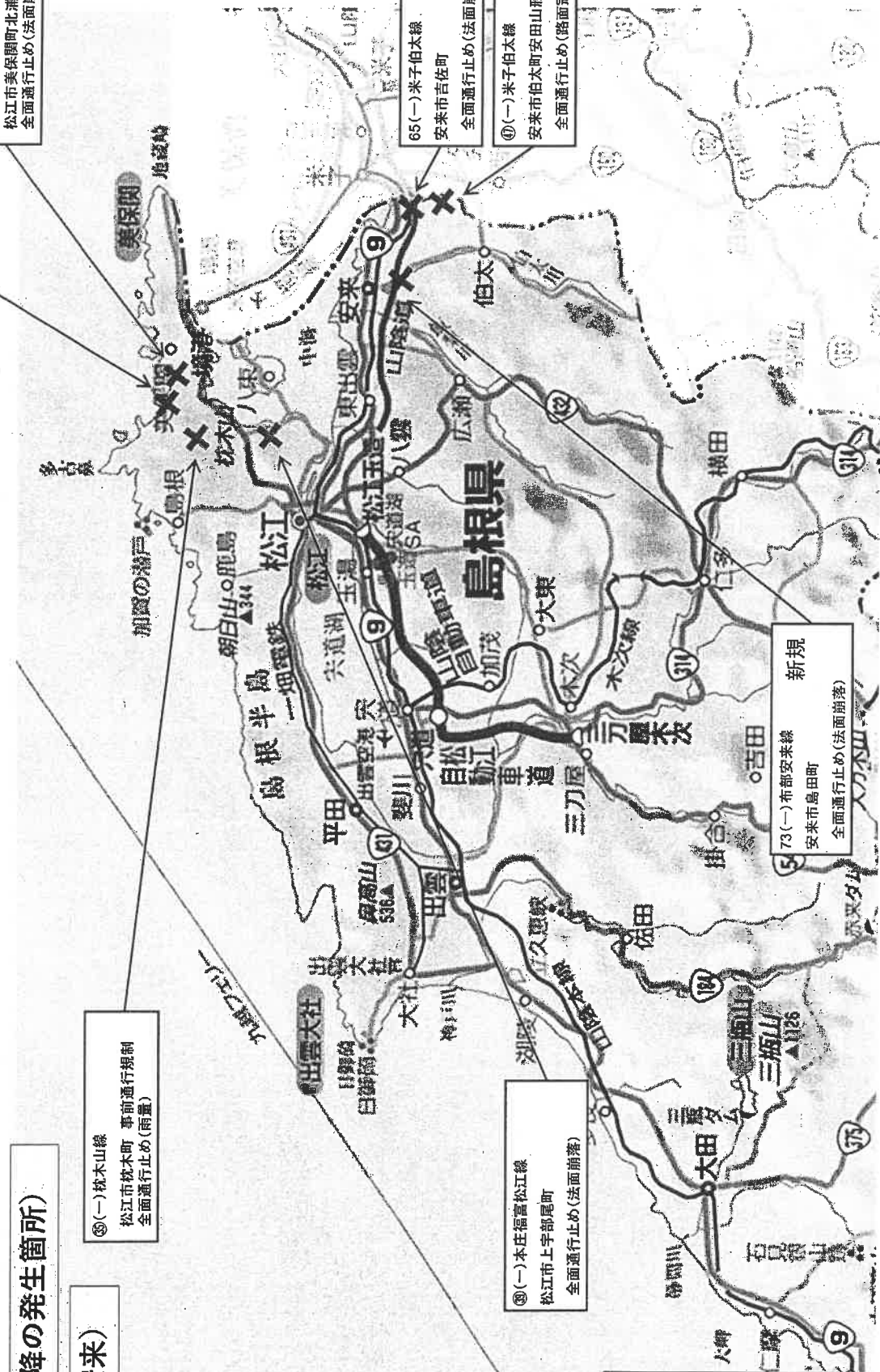
65(-) 米子伯太線  
安来市吉佐町  
全面通行止め(法面崩落)

⑦(-) 米子伯太線  
安来市伯太町安田山形  
全面通行止め(路面冠水)

新規  
73(-) 布部安来線  
安来市島田町  
全面通行止め(法面崩落)

⑧(-) 本庄福富松江線  
松江市上宇部尾町  
全面通行止め(法面崩落)

- 凡例
- × 全面通行止め
  - × 車両通行止め
  - × 片側通行止め
  - × 解除



# R3.7.6からの大雨に伴う通行規制について (7月13日 8:00現在)

(7月12日以降の発生箇所)

東部 (出雲)

57(主)出雲興出雲線 変更  
出雲市神原町  
全面通行止め(路面冠水)

92(主)湖陵線合線 新規  
出雲市湖陵町二部~三部  
全面通行止め(路面冠水)

90(一)多伎江南出雲線 新規  
出雲市多伎町久村~湖陵町二部  
全面通行止め(土砂崩れ)

63(国)184号  
出雲市所原町~乙立町  
全面通行止め(土砂崩れ)

93(一)佐田小田停車場線  
出雲市佐田町毛津~多伎町久村  
全面通行止め(土砂崩れ)

93(一)三刀屋佐田線 新規  
出雲市佐田町反辺~大呂  
全面通行止め(土砂崩れ)

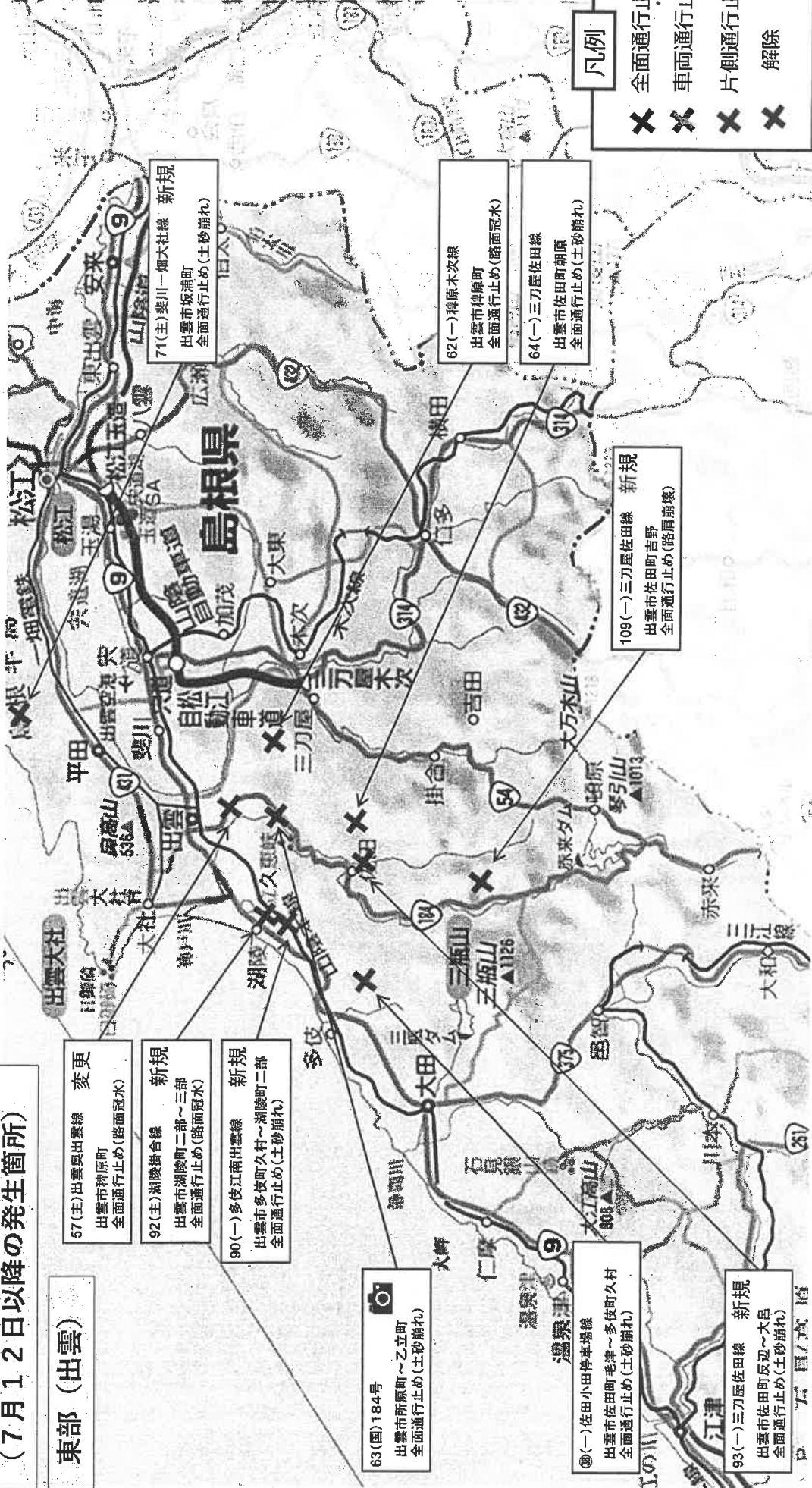
71(主)斐川一畑大社線 新規  
出雲市坂浦町  
全面通行止め(土砂崩れ)

62(一)神原木次線  
出雲市神原町  
全面通行止め(路面冠水)

64(一)三刀屋佐田線  
出雲市佐田町朝原  
全面通行止め(土砂崩れ)

109(一)三刀屋佐田線 新規  
出雲市佐田町吉野  
全面通行止め(路面崩壊)

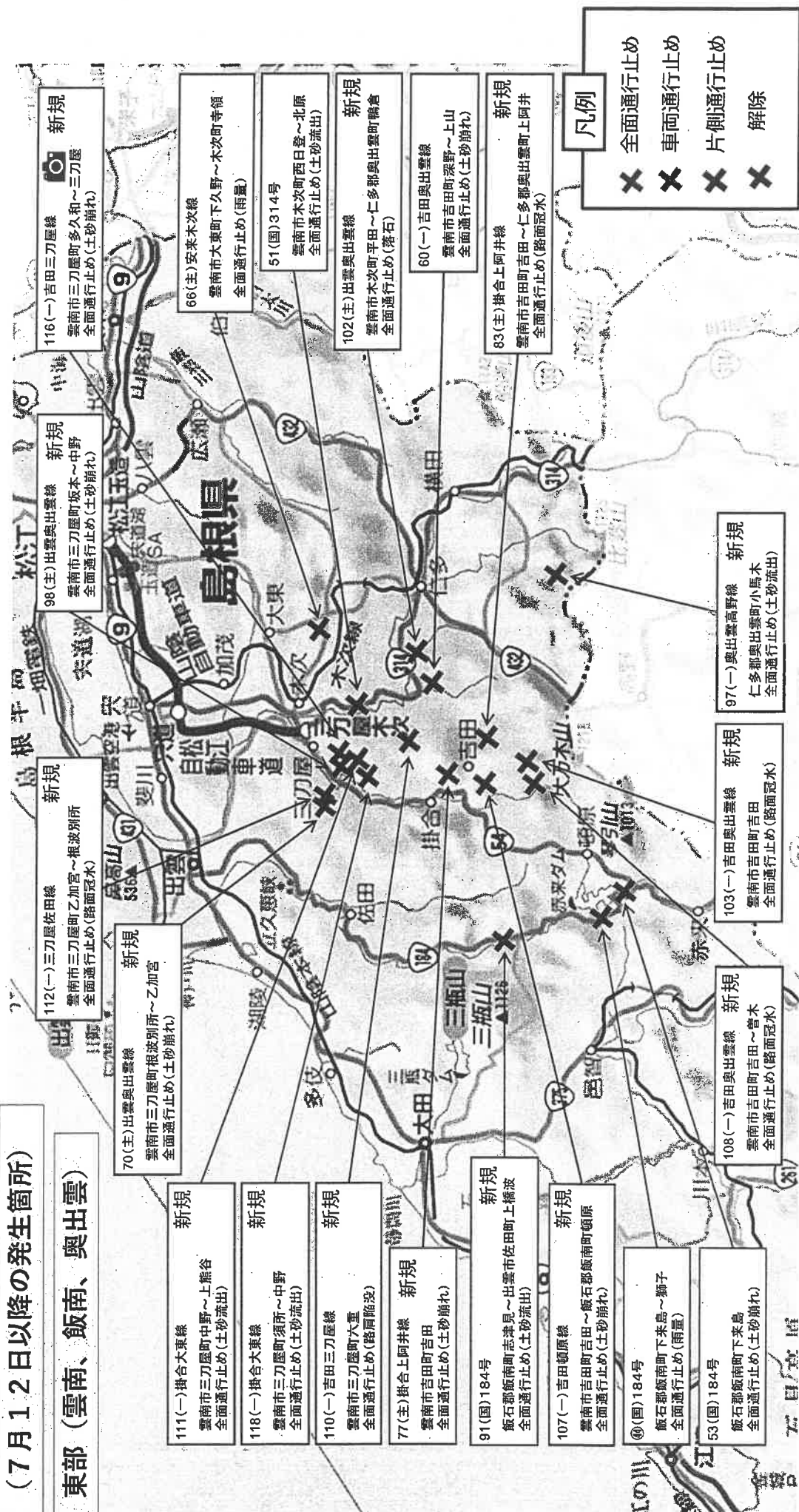
- 凡例
- × 全面通行止め
  - × 車両通行止め
  - × 片側通行止め
  - × 解除



# R3.7.6からの大雨に伴う通行規制について (7月13日 8:00現在)

(7月12日以降の発生箇所)

## 東部 (雲南、飯南、奥出雲)



116(一)吉田三刀屋線  
雲南市三刀屋町多和～三刀屋  
全面通行止め(土砂崩れ)  
新規

98(主)出雲奥出雲線  
雲南市三刀屋町坂本～中野  
全面通行止め(土砂崩れ)  
新規

112(一)三刀屋佐田線  
雲南市三刀屋町乙加宮～根波別所  
全面通行止め(路面冠水)  
新規

70(主)出雲奥出雲線  
雲南市三刀屋町根波別所～乙加宮  
全面通行止め(土砂崩れ)  
新規

111(一)掛合大東線  
雲南市三刀屋町中野～上熊谷  
全面通行止め(土砂崩れ)  
新規

118(一)掛合大東線  
雲南市三刀屋町須所～中野  
全面通行止め(土砂崩れ)  
新規

110(一)吉田三刀屋線  
雲南市三刀屋町大重  
全面通行止め(路肩陥没)  
新規

77(主)掛合上阿井線  
雲南市吉田町吉田  
全面通行止め(土砂崩れ)  
新規

91(国)184号  
飯石郡飯南町志津見～出雲市佐田町上橋波  
全面通行止め(土砂崩れ)  
新規

107(一)吉田頓原線  
雲南市吉田町吉田～飯石郡飯南町頓原  
全面通行止め(土砂崩れ)  
新規

④(国)184号  
飯石郡飯南町下来島～獅子  
全面通行止め(雨量)  
新規

53(国)184号  
飯石郡飯南町下来島  
全面通行止め(土砂崩れ)  
新規

66(主)安来木次線  
雲南市大東町下久野～木次町寺領  
全面通行止め(雨量)  
新規

51(国)314号  
雲南市木次町西日登～北原  
全面通行止め(土砂崩れ)  
新規

102(主)出雲奥出雲線  
雲南市木次町平田～仁多郡奥出雲町鶴倉  
全面通行止め(落石)  
新規

60(一)吉田奥出雲線  
雲南市吉田町深野～上山  
全面通行止め(土砂崩れ)  
新規

83(主)掛合上阿井線  
雲南市吉田町吉田～仁多郡奥出雲町上阿井  
全面通行止め(路面冠水)  
新規

凡例  
X 全面通行止め  
X 車両通行止め  
X 片側通行止め  
X 解除

97(一)奥出雲高野線  
仁多郡奥出雲町小馬木  
全面通行止め(土砂崩れ)  
新規

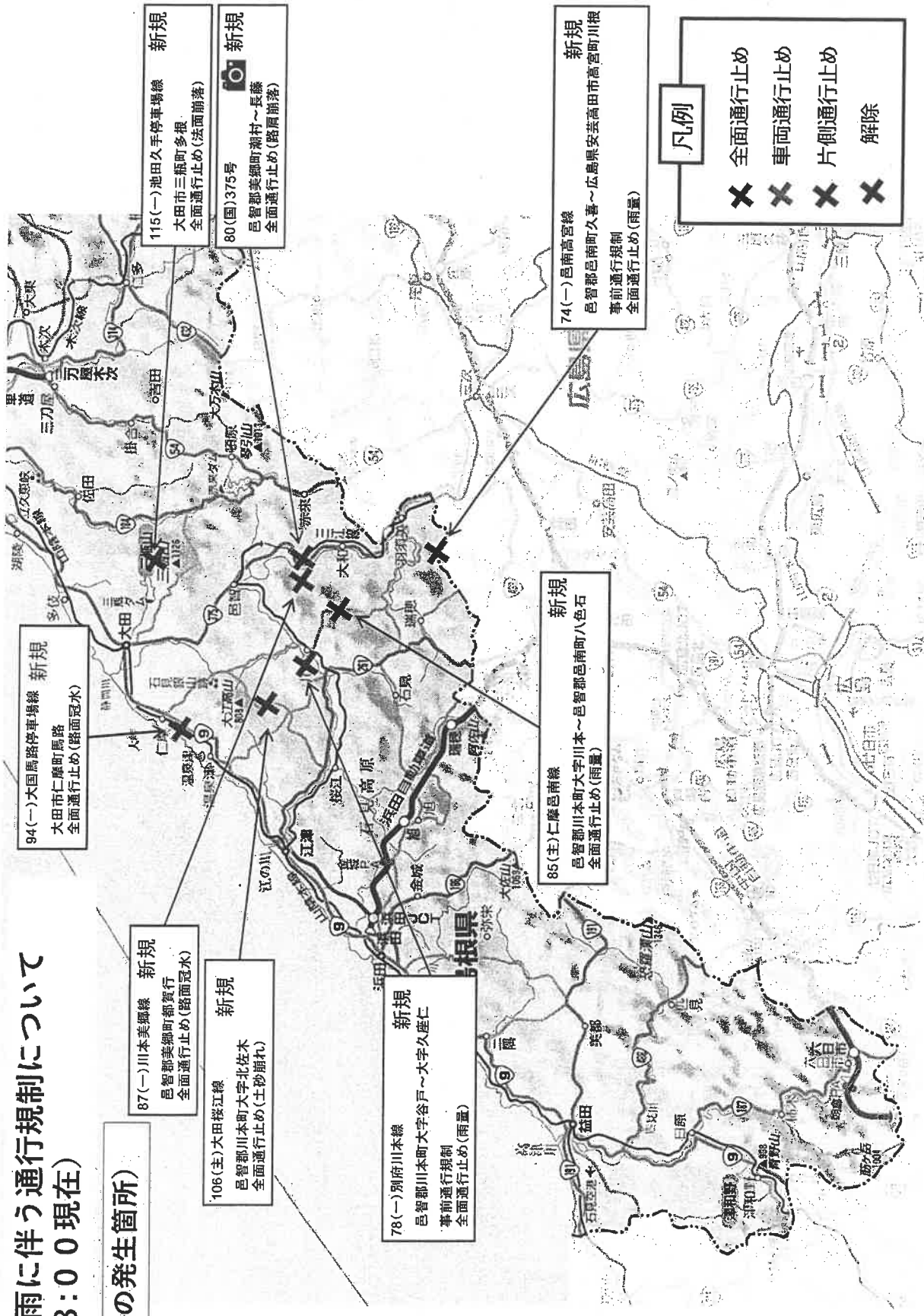
103(一)吉田奥出雲線  
雲南市吉田町吉田  
全面通行止め(路面冠水)  
新規

108(一)吉田奥出雲線  
雲南市吉田町吉田～曾木  
全面通行止め(路面冠水)  
新規

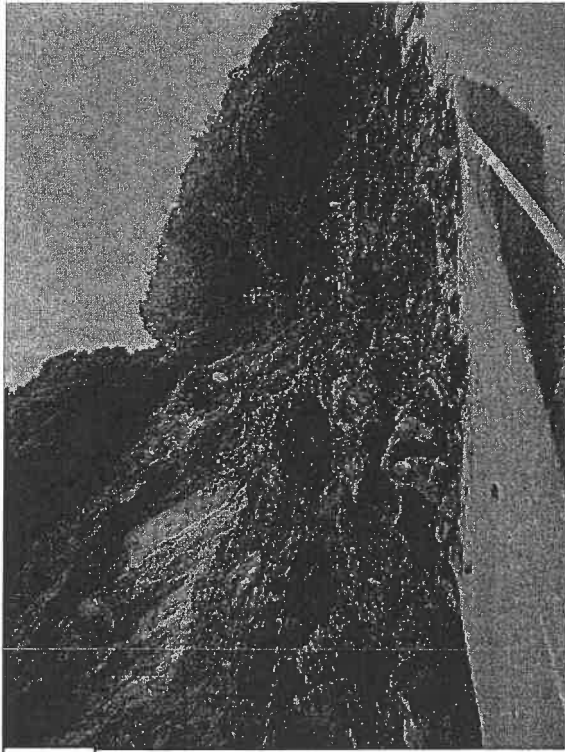
# R3.7.6からの大雨に伴う通行規制について (7月13日 8:00 現在)

(7月12日以降の発生箇所)

## 西部



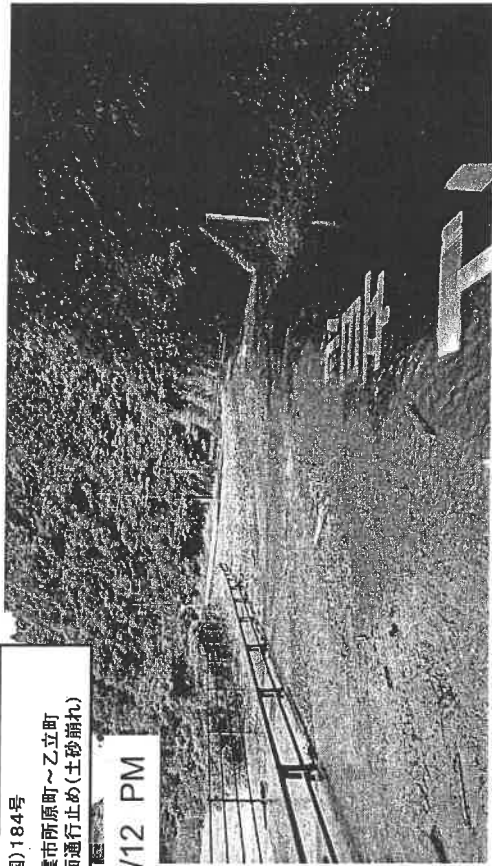
④(主)松江鹿島美保関線  
松江市美保関町北浦  
全面通行止め(法面崩落)



7/12 AM

63(国)184号

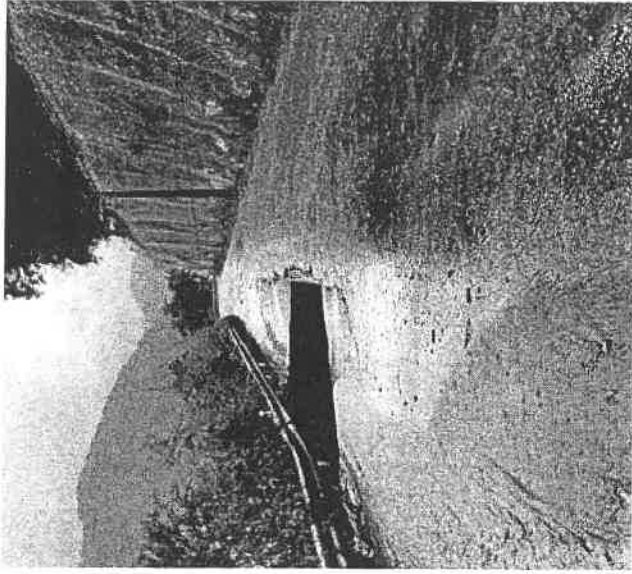
出雲市所原町~乙立町  
全面通行止め(土砂崩れ)



7/12 PM

80(国)375号

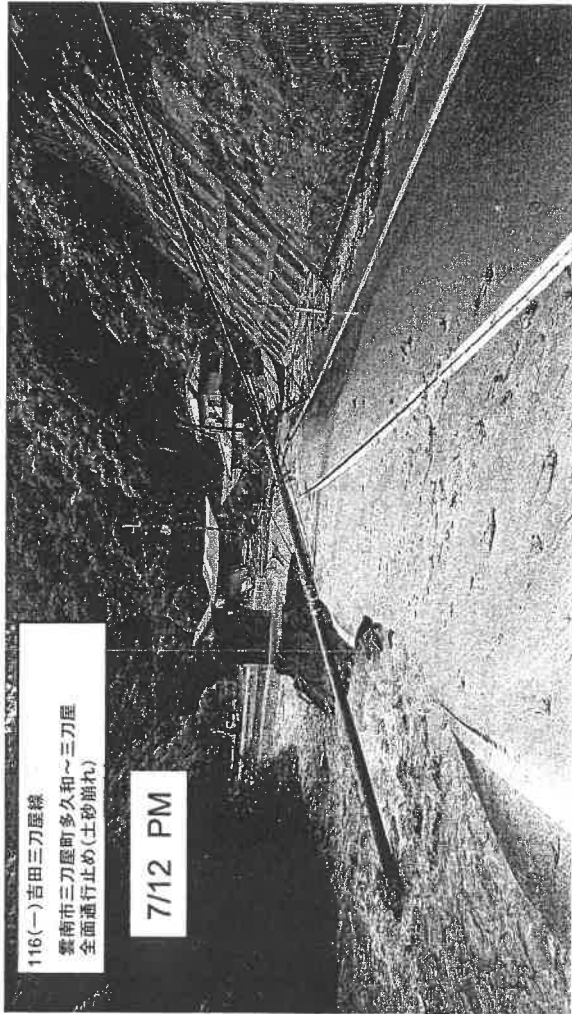
邑智郡美郷町潮村~長藤  
全面通行止め(路肩崩落)



7/12 PM

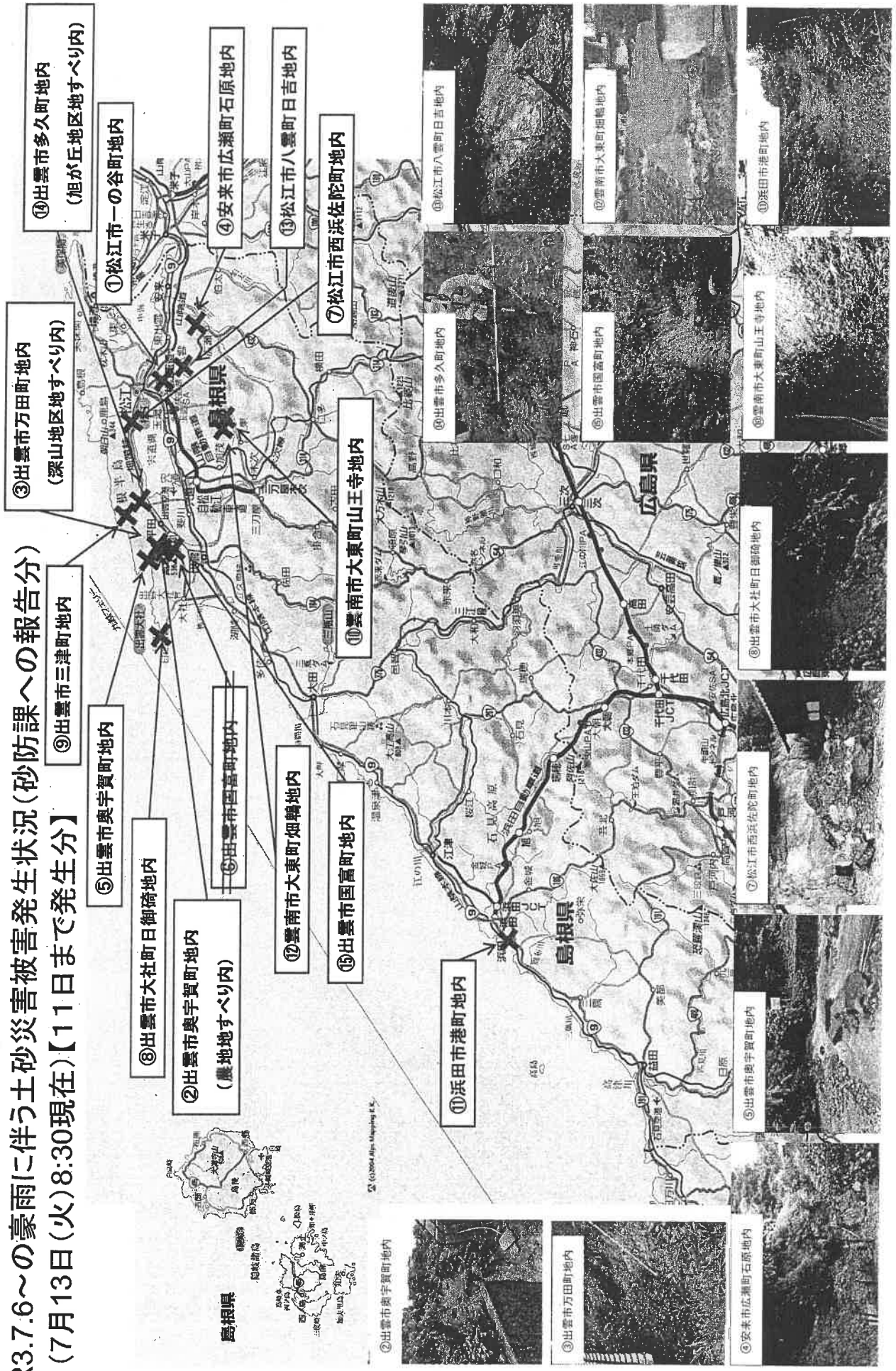
116(-)吉田三刀屋線

雲南市三刀屋町多久和~三刀屋  
全面通行止め(土砂崩れ)

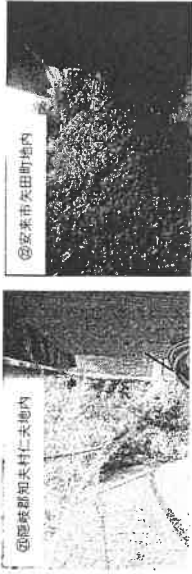
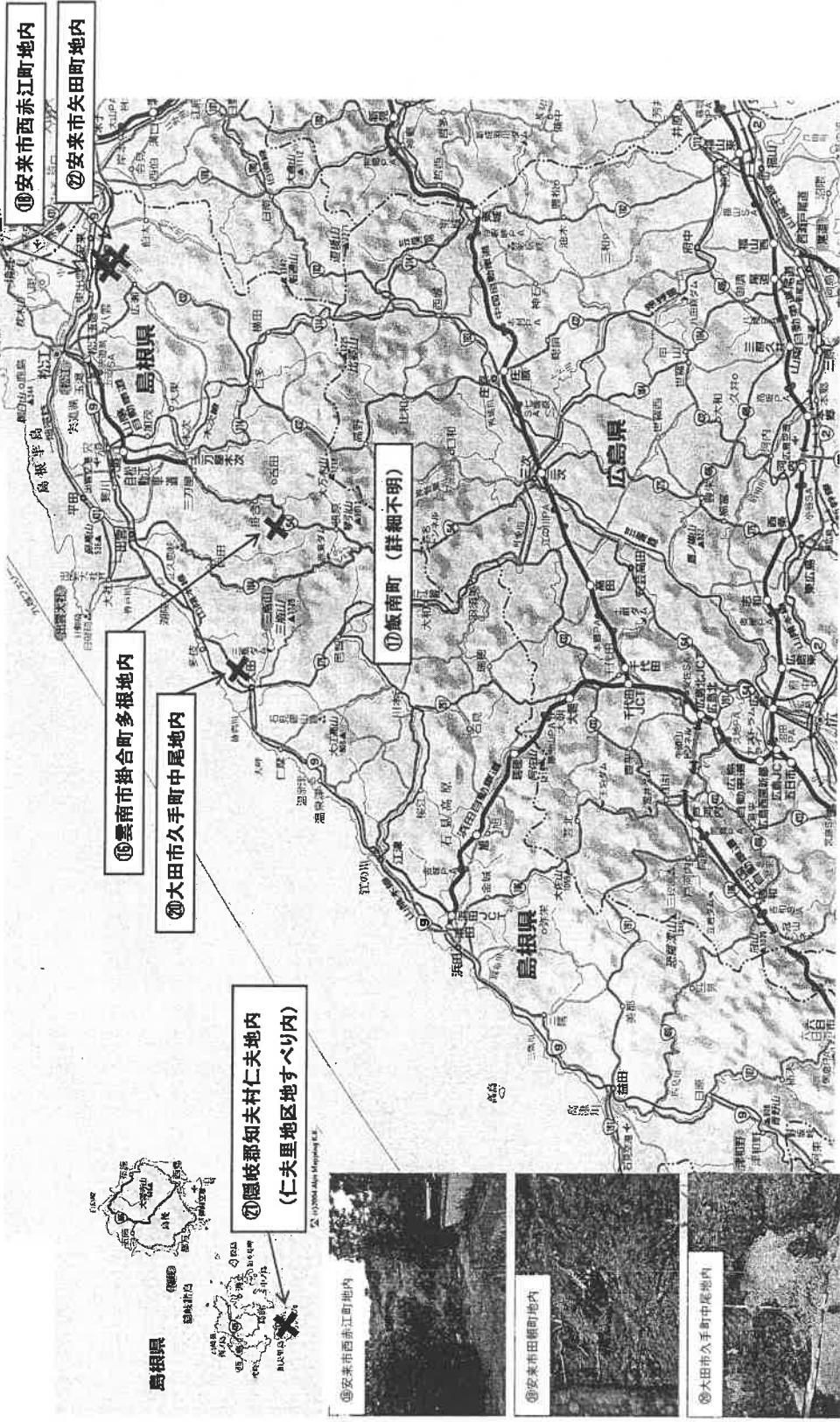


7/12 PM

# R3.7.6の豪雨に伴う土砂災害被害発生状況(砂防課への報告分) (7月13日(火)8:30現在)【11日まで発生分】

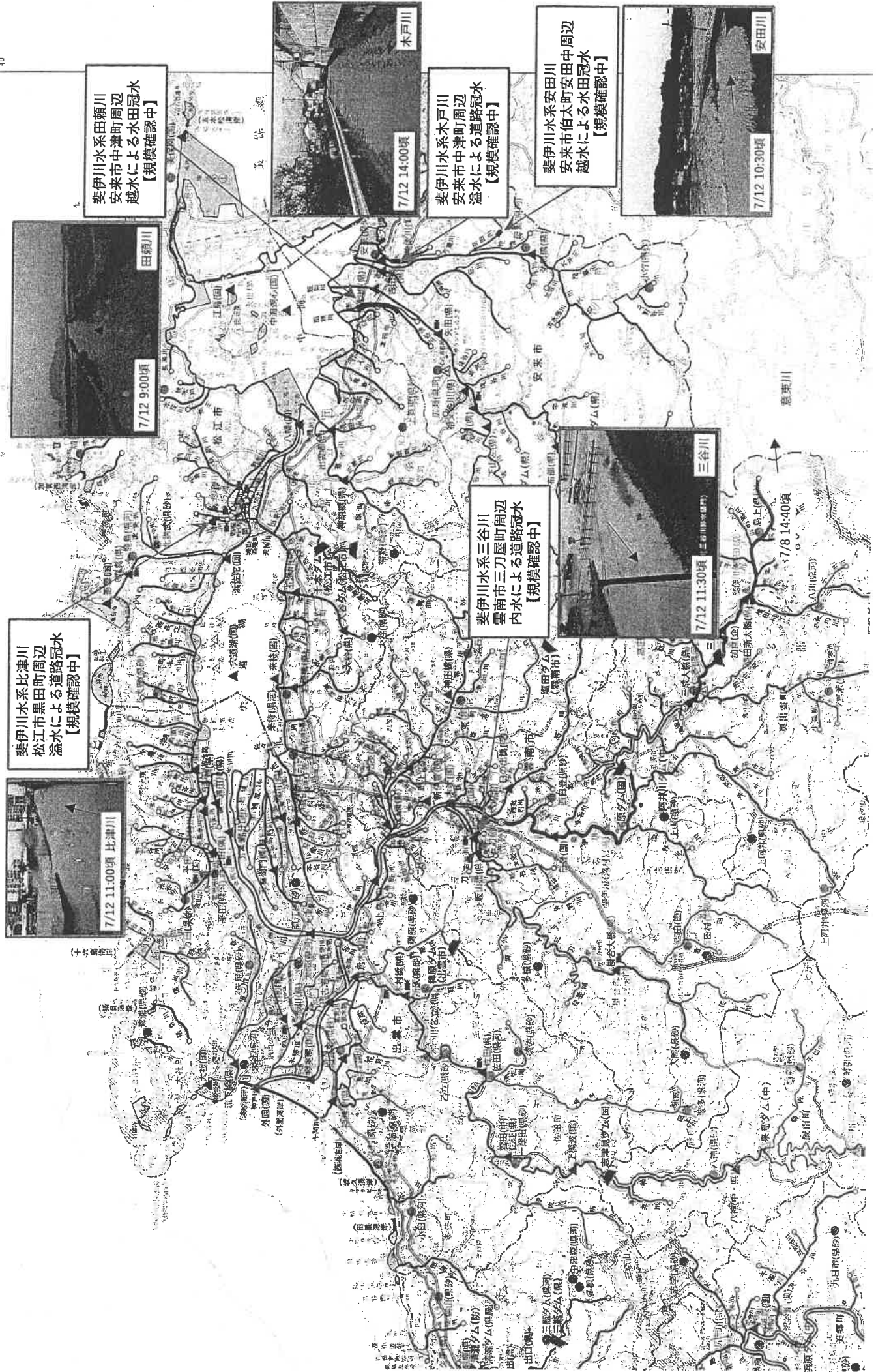


R3.7.6～の豪雨に伴う土砂災害被害発生状況(砂防課への報告分)  
 (7月13日(火)8:30現在)【12日以降発生分】





# 令和3年7月12日からの大雨による河川の被害状況（7月13日8:30時点）



7月6日からの大雨に係る公立学校等の状況  
(7月13日 9:00現在)

- 7月13日9時00分現在の公立学校等の状況の取りまとめです。

1. 休校等の状況

(1) 県立学校

- 臨時休校 3校1分教室 (高等学校3校、特別支援学校1分教室)

(内訳)

区 分	校 名 等
高等学校	三刀屋高校、三刀屋高校掛合分校、飯南高校
特別支援学校	出雲養護学校雲南分教室

- 始業時間を遅らせた学校 3校 (高等学校3校)

(内訳)

区 分	校 名 等
高等学校	松江北高等学校 (9:35~) 宍道高等学校 (定時制) (10:00~) 浜田高等学校 (9:10~)

## (2) 市町村立学校等

- ・臨時休校 51校(園)

(幼稚園10園、小学校27校、中学校14校)

(内訳)

区 分	校 名 等
幼稚園	出雲市内2園、雲南市内8園
小学校	安来市内 <u>1</u> 校、松江市内 <u>1</u> 校、出雲市内 <u>4</u> 校 飯南町内4校、雲南市内 <u>1.5</u> 校、美郷町内2校
中学校	松江市内 <u>1</u> 校、出雲市内2校、飯南町内2校、 雲南市内7校、美郷町内2校

- ・始業時間を遅らせた学校 63校

(幼稚園23園、小学校28校、中学校12校)

(内訳)

区 分	校 名 等
幼稚園	出雲市内 <u>23</u> 園
小学校	出雲市内 <u>28</u> 校
中学校	出雲市内 <u>12</u> 校

※2時間の遅らせ

## 2. 施設等の被害状況

### (1) 県立学校

- ・被害報告 4件

(内訳)

所在地	学校名	被害状況
松江市	松江北高等学校	第2グラウンド冠水
安来市	安来高等学校	グラウンド冠水
出雲市	出雲高等学校	テニスコート裏及び弓道場裏 法面一部崩落
雲南市	三刀屋高等学校	体育館裏及び部室裏 法面一部崩落

### (2) 市町村立学校等

- ・被害報告 3件

(内訳)

所在地	学校名	被害状況
松江市	松江市立忌部幼稚園	法面崩壊 (縦 10m×幅 25m)
出雲市	出雲市立鱒淵小学校	床上浸水 (校舎・屋内運動場) グラウンド冠水
大田市	大田市立第三中学校	落雷による電気システムの故障

### (3) 県立施設等

- ・被害報告 なし

### (4) 文化財

- ・被害報告 3件

(内訳)

所在地	名称	被害状況
松江市	国史跡 田和山遺跡	史跡内の斜面一部崩落
安来市	国史跡 富田城跡	史跡内の斜面一部崩落
隠岐の島町	重文 億岐家住宅	庇の一部破損