

令和3年9月16日
島根県防災危機管理課
担当：松村
電話：0852-22-5885

台風第14号に係る関係課長会議の開催結果について

1. 開催日時

令和3年9月16日（木） 9：00～ 9：10

2. 会議概要

場 所：島根県庁6階 講堂

出席者：防災部長、次長、各部局主管課長、関係課長及び松江地方気象台
計32名

3. 内 容

(1) 今後の天候の見通しについて

【松江地方気象台】

- ・資料1により説明

(2) 今後の対応及び体制等について

【防災危機管理課】

- ・市町村に対しては、資料2により、避難に関する情報は、時機を失することなく発令し、住民に確実に伝達するなど、対応に万全を期すよう通知しています。
- ・各部局、各地区災害対策本部においては、しまね防災メールで入手できる最新の気象情報などを必ず確認してください。
- ・事前に、部局別・地区別に作成している「災害活動マニュアル」により、災害応急対策の具体的な活動内容について必ず確認をしてください。
- ・防災部は、今後の気象状況に応じて、体制を強化して対応します。
被害の発生等により、県の災害体制を引き上げて対応することも、十分に想定されるため、各部局、各地区災害対策本部においては、災害体制基準に留意しつつ、職員の緊急連絡先の確認など、職員の参集体制の確保をお願いします。

(3) 防災部長指示事項

- ・気象台からの説明では、

台風第14号は、温帯低気圧に変わって、17日夕方から18日明け方にかけて島根県に接近する見込みであり温帯低気圧に変わっても勢力は弱まらず、暴風や警報級の大雨となるおそれがある。

とのことでした。

(各部局への指示事項)

- ・庁内各部局においては、今後の気象情報に注意するとともに、関係する機関に対して注意喚起をお願いします。
- ・週末に向けての接近となりますので、本日中に、部局内の連絡体制の確認、各部局別・地区別に作成している「災害活動マニュアル」の再度の確認をお願いします。
- ・しまね防災メールなどで入手できる最新の気象情報や県の体制に注意し、災害対策本部が設置された場合には、災害対策本部事務局運営要領に基づき、各部局から事務局へ応援要員（リエゾン）の派遣をお願いします。

(市町村に向けてのお願い)

- ・市町村におかれては、今後、避難指示などの避難情報の発令や避難所の開設が必要となる可能性がありますので、体制を確保し、迅速かつ的確な対応をお願いします。
- ・避難所開設の際には、受付時の検温や問診、マスクの着用など、新型コロナウイルス感染症防止対策に万全を期していただくようお願いします。
- ・迅速な被害規模等の情報の収集・連絡は、的確な災害応急対策や被災者支援、早期の復旧・復興につながるため、速やかに県へ報告をお願いします。

(県民の皆さまへのお願い)

- ・県民の皆さまにおかれましては、台風等が接近している間は、外出を控え、危険な場所には近づかないようお願いします。
- ・暴風などによって、飛ばされる可能性のあるものは、あらかじめ室内に片付けるか、それが難しい場合は、しっかりと固定しておいてください。
- ・高齢者の方や避難に時間を要する方などは、早めに、適切な避難行動がとれるよう、あらかじめハザードマップなどで避難先や避難の経路、その手段などを、ご家族や周囲の方々と十分に確認して頂き、避難の準備をお願いします。

台風第14号に係る関係課長会議

日時：令和3年9月16日（木） 09：00～

場所：県庁6階 講堂

1. 今後の天候の見通しについて（松江地方気象台）

2. 今後の対応及び体制等について

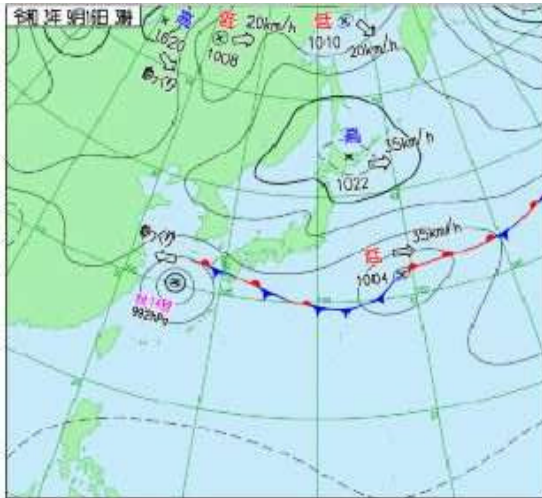
台風第14号等の影響について

令和3年9月16日
松江地方気象台

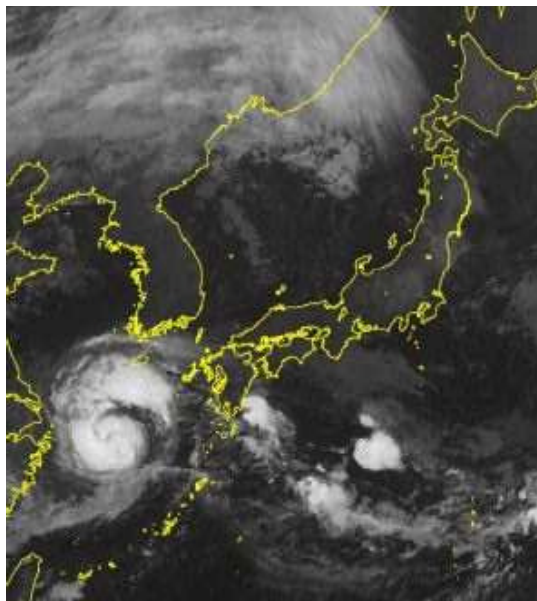
資料1

台風第14号の進路予想

令和3年9月16日8時00分 松江地方気象台



16日3時の地上天気図



16日6時の衛星画像

17日06時の予報	
種別	台風
強さ	-
存在地域	五島市の西約170km
予報円の中心	北緯32度50分(32.8度) 東経127度0分(127.0度)
進行方向、速さ	北東 20km/h(11kt)
中心気圧	992hPa
中心付近の最大風速	23m/s(45kt)
最大瞬間風速	35m/s(65kt)
予報円の半径	65km(35NM)



台風第14号の進路予想

18日03時の予報	
種別	温帯低気圧
強さ	-
存在地域	西日本
予報円の中心	北緯34度25分(34.4度) 東経134度5分(134.1度)
進行方向、速さ	東北東 30km/h(17kt)
中心気圧	990hPa
最大風速	23m/s(45kt)
最大瞬間風速	35m/s(65kt)
予報円の半径	110km(60NM)

16日06時の実況	
種別	台風
大きさ	-
強さ	-
存在地域	五島市の西南西約420km
中心位置	北緯30度30分(30.5度) 東経125度10分(125.2度)
進行方向、速さ	北西 ゆっくり
中心気圧	992hPa
中心付近の最大風速	23m/s(45kt)
最大瞬間風速	35m/s(65kt)
15m/s以上の強風域	北東側 390km(210NM) 南西側 330km(180NM)

- 予報円 (白い破線の円)
台風の中心が入る確率が70%
- 暴風警戒域 (赤線の囲み)
暴風域に入ることのある範囲
- 強風域 (黄色い円)
15m/s以上の風の範囲
- 暴風域 (赤い円)
25m/s以上の風の範囲

9月16~17日の気象状況 令和3年9月16日8時00分 松江地方気象台

		16日							17日							
		6-9時 朝	9-12時 昼前	12-15時 昼過ぎ	15-18時 夕方	18-21時 夜の はじめ頃	21-24時 夜遅く	0-3時 未明	3-6時 明け方	6-9時 朝	9-12時 昼前	12-15時 昼過ぎ	15-18時 夕方	18-21時 夜の はじめ頃	21-24時 夜遅く	
大雨(浸水) (ミリ)	東部	0	0	0	0	1	1	0	1	1	0	1	40	40		
	西部	0	0	0	0	0	1	1	1	1	1	5	25	40	40	
	隠岐	0	0	0	0	0	1	10	10	10	10	25	25	25	25	
大雨(土砂)	東部												注	注		
	西部												注	注		
	隠岐												注	注		
暴風 (メートル)	東部	陸上	7	9	9	9	7	5	6	6	7	10	10	12	18	18
		海上	8	9	9	9	8	7	7	9	10	11	12	15	23	23
	西部	陸上	6	6	6	6	5	5	5	5	6	8	10	14	18	18
		海上	8	9	9	9	8	7	7	9	10	11	12	15	23	23
	隠岐	陸上	7	8	8	8	7	5	6	7	8	8	10	12	18	18
		海上	8	9	9	9	8	7	7	9	10	11	12	15	23	23
波浪 (メートル)	東部	1.5	1.5	1.5	1.5	1.5	1.5	1.5	1.5	1.5	1.5	1.5	2.5	3	4	
	西部	1.5	1.5	1.5	1.5	1.5	1.5	1.5	1.5	1.5	1.5	1.5	2.5	3	4	
	隠岐	1.5	1.5	1.5	1.5	1.5	1.5	1.5	1.5	1.5	1.5	1.5	2.5	3	4	
早期注意情報 (警報級の可能性：大雨)		東部												[中]	[中]	
早期注意情報 (警報級の可能性：暴風)		東部												[中]	[中]	
		西部												[中]	[中]	
		隠岐												[中]	[中]	

■ 警報級 ■ 注意報級

- ・1時間降水量 17日
 - 東部 40ミリ
 - 西部 40ミリ
 - 隠岐 25ミリ
- ・24時間降水量 (16日6時~17日6時)
 - 東部 10ミリ
 - 西部 10ミリ
 - 隠岐 20ミリ
- ・24時間降水量 (17日6時~18日6時)
 - 東部 100~150ミリ
 - 西部 100~150ミリ
 - 隠岐 100~150ミリ
- ・風

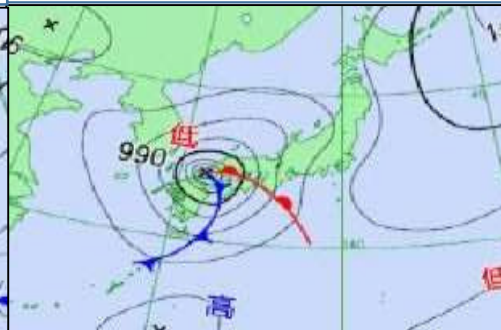
	16日	17日
東部 陸上	9メートル	18メートル
東部 海上	9メートル	23メートル
西部 陸上	6メートル	18メートル
西部 海上	9メートル	23メートル
隠岐 陸上	8メートル	18メートル
隠岐 海上	9メートル	23メートル
- ・波

	16日	17日
東部	1.5メートル	4メートル
西部	1.5メートル	4メートル
隠岐	1.5メートル	4メートル

16日21時の予想



17日21時の予想



17日夜は、台風第14号から変わった温帯低気圧の動向によっては、暴風となるおそれ。強風に十分注意し、高波にも注意が必要。また17日夜は、1時間降水量は多いところで40ミリで、警報級の大雨となる可能性もある。浸水害や河川の増水、土砂災害に十分注意。

9月18日以降の気象状況について 令和3年9月16日8時00分 松江地方気象台

15日17時発表の週間予報と早期注意情報（警報級の可能性）

2021年09月15日17時 松江地方気象台 発表					
日付	18日(土)	19日(日)	20日(月)	21日(火)	22日(水)
鳥根県	雨後曇 	晴時々曇 	晴時々曇 	曇 	曇一時雨 
降水確率(%)	70	10	20	40	50
日付	18日	19日	20日		
大雨	[中]	-	-		
暴風(雪)	[中]	-	-		

・向こう一週間は、期間のはじめと終わりは低気圧や気圧の谷の影響で曇りや雨ですが、中頃は高気圧に覆われて晴れるでしょう。

・18日も午前中を中心に台風第14号からかわった温帯低気圧の影響で、暴風や警報級の大雨となるおそれがあります。また高波にも注意が必要です。

・台風の進路等により、予想が大きく変わる可能性がありますので、最新の情報を参照願います。

防 第 2 5 6 号
令和 3 年 9 月 1 5 日

各 市 町 村 長 様
(防災担当課)

島根県防災部防災危機管理課長

台風第 1 4 号に対する警戒について

このことについて、今後の気象台が発表する警報、気象情報等に留意し、特に次の事項に注意し対応に万全を期するとともに、貴市町村内の関係機関に対しても、この旨を周知頂くよう併せてお願いします。

記

- 1 気象警報、土砂災害警戒情報、指定河川洪水予報、大雨警報・洪水警報の危険度分布などの防災気象情報等を収集し、住民等に対し早い段階から確実な情報提供を行うこと。
また、避難指示等発令時に円滑に避難できるよう避難場所を明確にし、住民等に周知すること。
防災気象情報等の伝達に当たっては、防災行政無線（同報系）、緊急速報メールを始め、マスメディアとの連携や広報車・インターネット（ホームページ、SNS等）・コミュニティFMなどの多様な伝達手段を活用し確実に伝達するとともに、新型コロナウイルス感染症感染拡大を防ぐ観点からも、安全な場所にいる人は避難場所に行く必要がないことや、安全な親戚・知人宅も避難先となり得ること等について住民の理解を促すこと。
- 2 避難指示等の発令の際は、以下の点に留意すること。
 - (1) 時機を失することなく、空振りをおそれずに躊躇なく発令すること
 - (2) 発令する際には対象者ごとにとるべき避難行動がわかるように繰り返し伝達すること。
 - (3) 「避難情報に関するガイドライン」（令和 3 年 5 月）に沿って、避難指示等に対応する 5 段階の警戒レベルを付して伝達するとともに、既に災害が発生している又は切迫している状況である際には、命を守るため直ちに身の安全を確保する必要がある段階であることを伝える「緊急安全確保」（警戒レベル 5）を可能な範囲で発令すること。
 - (4) 避難が必要な状況が夜間、早朝となる場合は、努めて早い段階に、高齢者等避難（警戒レベル 3）を発令し、特に要配慮者の避難時間を十分に確保すること。
 - (5) 避難指示等の発令は多様な伝達手段を活用し住民等へ確実に伝達すること。
 - (6) 特に、土砂災害は、突発的に発生し、発生場所や発生時刻の詳細を予測することが困難で命の危険を脅かすことが多い災害であることから、土砂災害警戒情報が発表された場合は、直ちに避難指示（警戒レベル 4）を発令することを基本とすること。
 - (7) 高齢者等避難（警戒レベル 3）の発令の段階で、主要な指定緊急避難場所を開設し始めるとともに、仮に開設を終えていなくとも、避難指示等の発令基準を満たした場合には、躊躇なく発令すること。
 - (8) 新型コロナウイルス感染症の拡大防止のため、避難所を可能な限り多く開設する、避難所は十分なスペースを確保するなど、対策に万全を期すこと。
- 3 避難指示等を発令した場合については、被害の有無に関わらず、総合防災情報システムなどを活用し、直ちに県など関係機関に報告すること。