

宿泊費



交通費

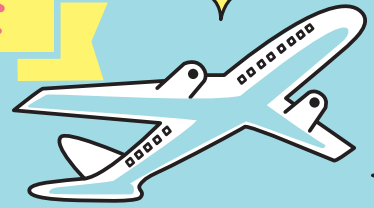


島根の就活は

片道交通費3,000円以上の就活から使える！

# 全額助成

しまね就職活動応援助成金



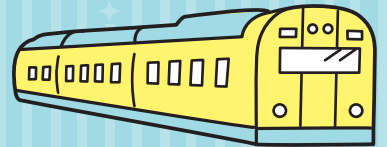
就活しませんか？

あなたも島根で

とってもアンシン！

島根の就活

申請カンタン！



助成対象  
期間

2022.10/1 ~ 2023.9/30



助成上限額

助成対象期間内 60,000円

この助成金の半分相当額は、島根県内企業・団体から募った協賛金（山陰中央新報社「ミライサポートプログラム」主催）を財源にしています。

## 対象者

- 島根県内外の大学等に在籍する学生（島根県外出身者も対象）で2024年3月卒業予定の方
- 「しまね登録」に登録をしている方  
※登録はすぐできます

## 対象となる就活

島根県内で実施する就職活動（説明会、採用試験、企業見学等）、インターンシップ等  
※ただし、片道3,000円以上の交通費を要する者に限る  
※公務員試験、行政機関が実施する就職活動、インターンシップ等を除く

## 対象経費

- 交通費（居住地～県内目的地まで）
  - 宿泊費（上限：税込9,800円/日・10泊まで）
- ※いずれも領収書の発行が可能なもの

お問合せ

ジョブカフェしまね

☎ 0120-67-4510

TEL: 0852-28-0694

公益財団法人

ふるさと島根定住財団

〒690-0003 島根県松江市朝日町478-18 松江テルサ3階

URL: <https://www.gogo-jobcafe-shimane.jp/>



詳しくは裏面をご覧ください



## 申請手続き

STEP  
1

### しまね登録

「しまね登録」を行い、  
基本情報を入力



STEP  
2

### 仮申請

専用サイトにて  
申請者情報や  
旅程などを入力



STEP  
3

### 就職活動等

島根県内の  
就職活動等に参加  
※訪問先企業証明が必要です。



STEP  
4

### 書類の提出

申請書、交通費・宿泊費の  
領収書、  
通帳の写し等を提出  
※郵送もしくはメール



STEP  
5

### 振り込み

ジョブカフェしまねにて  
申請書類を審査後、  
指定口座へ助成金が  
振り込まれます



## よくあるご質問

### Q1. 交通費はどんなものが対象となりますか？

鉄道、航空機、高速バス、船舶等の公共交通機関の料金が対象となります。

自家用車やレンタカーでの移動経費(高速料金やガソリン代等)、タクシー利用料金は対象外です。

※申請には、チケットを購入した領収書やオンライン決済の写しが必要となります。

### Q2. 宿泊費はどんなものが対象となりますか？

就職活動等のために必要となる宿泊施設(ホテル、旅館等)の料金が対象です。宿泊費に食卓料(食事代)が含まれている場合は食卓料も対象となりますが、1泊あたり税込9,800円が上限額となります。

※なお、素泊まりの場合、食卓料の加算はできません。

### Q3. 合同企業説明会へ参加した場合、対象となりますか？

島根県内で開催される合同企業説明会のなかで県内企業の説明を聞いた場合には対象となります。

助成金申請時は、当該県内企業の証明が必要です。

※県内企業とは、県内に就業場所となる事業所等を開設している、もしくは開設する見込みのある企業(県外に本社を置く企業を含む。)をいいます。

### Q4. 助成金の申請には「しまね登録」への事前登録が必須ですか？

必須です。

登録の際は、右記QRコード(LINEアカウント)から登録いただくと便利です。LINEアカウントを友だち追加後、メニュー画面から「しまね登録」をしてください。

※「しまね登録」をすると、就活イベントのご案内や島根県内の企業情報、地域情報などをお届けします。



しまね登録  
LINEはこちら

### Q5. 助成金の申請には締切がありますか？

申請の締切は就職活動等の日から起算して30日を経過した日までです。この日までにジョブカフェしまね松江センターに提出してください(必着)。

※締切が土、日又は祝日の場合は、直前の営業日が締切となります。  
※2023年3月11日(土)から3月31日(金)に就職活動等をした場合は2023年4月10日(月)が申請締切です。

その他  
よくあるご質問についてはサイトを  
チェック

