

企業エントリーNo.4 ■

「最高のパフォーマンスを維持するため」  
会社での職業病予防の取り組み

島根県連 雲南法人会

株式会社きこり

# 「健康経営大賞」ファイナリスト事例発表



# 「健康経営大賞」ファイナリスト事例発表

専門家による現場見学の様子

全社員：13名 活動実施期間：R3.6 - R4.6

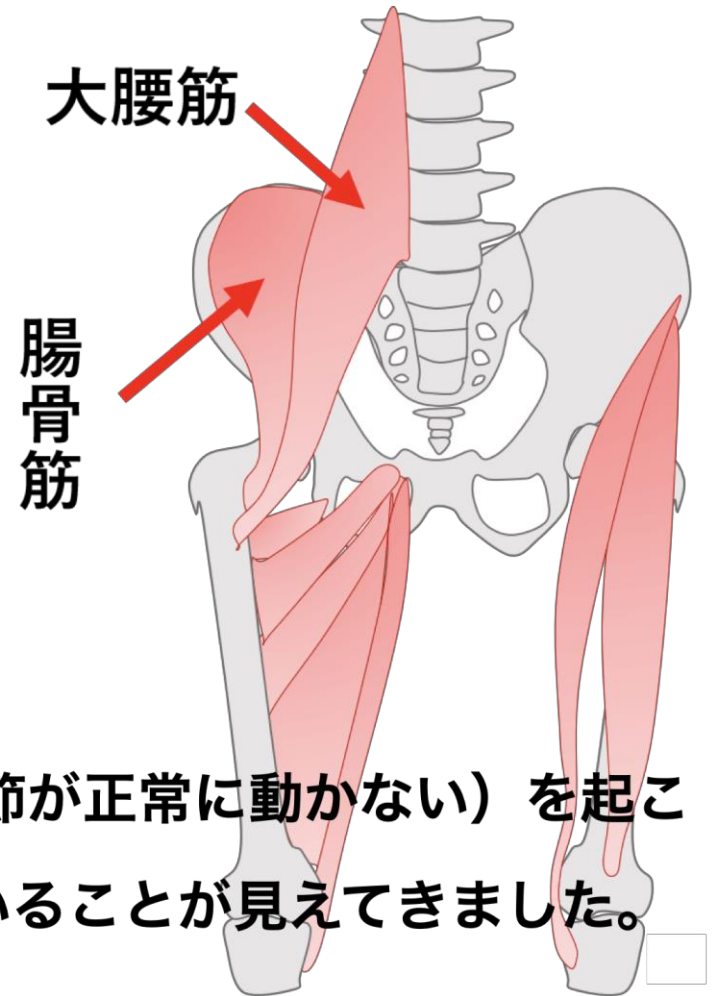
刈り払い



伐採



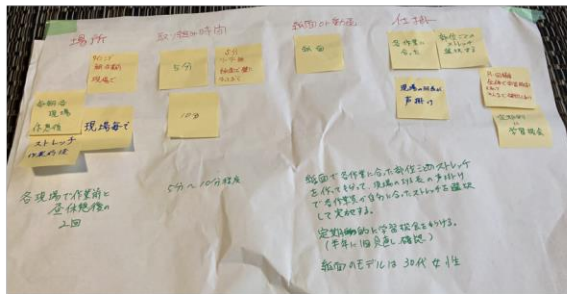
## 身体面のチェックの様子



- スタッフのほとんどが**股関節の可動域制限**（関節が正常に動かない）を起こしており、伐採、刈り払い作業で特定の部位が疲労していることが見えてきました。

# 「健康経営大賞」ファイナリスト事例発表

## 作業・理学療法士と共にスタッフの職業病に対する課題感ワークショップ



# 「健康経営大賞」ファイナリスト事例発表



KICORI  
Co.,Ltd

きこり体操



# 「健康経営大賞」ファイナリスト事例発表

工夫した点、苦労した点などのアピールポイント

1

## 身体の変化

スタッフの身体の変化（転倒リスク、腰痛リスク）を**評価・指導**

2

## 職業病の認知

「諦めていた課題」から  
「**解決できる課題**」へ

3

## 定着・習慣化

スタッフにとって身体のケアが  
「ひとつと」でなく「**わがごと**」

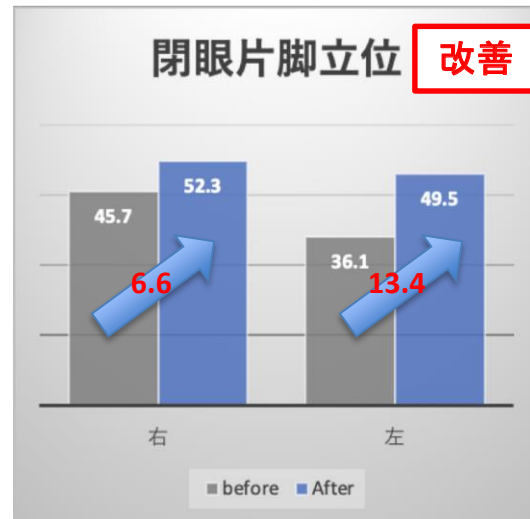
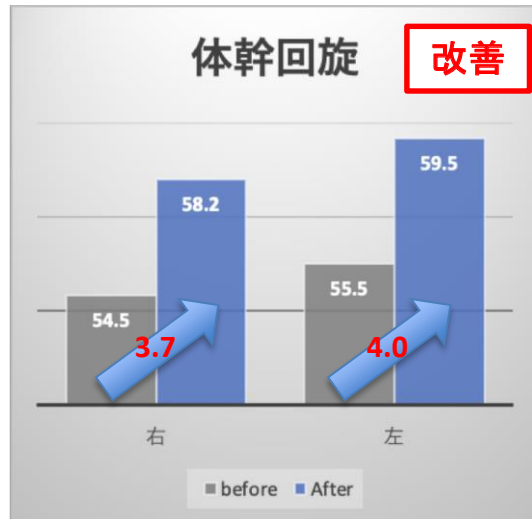
4

## 動機付け

アナウンサーから一人  
ひとりへ**応援コメント**



# 「健康経営大賞」ファイナリスト事例発表



ともに幸せな未来を描く



ホームページ



# 「健康経営大賞」ファイナリスト事例発表

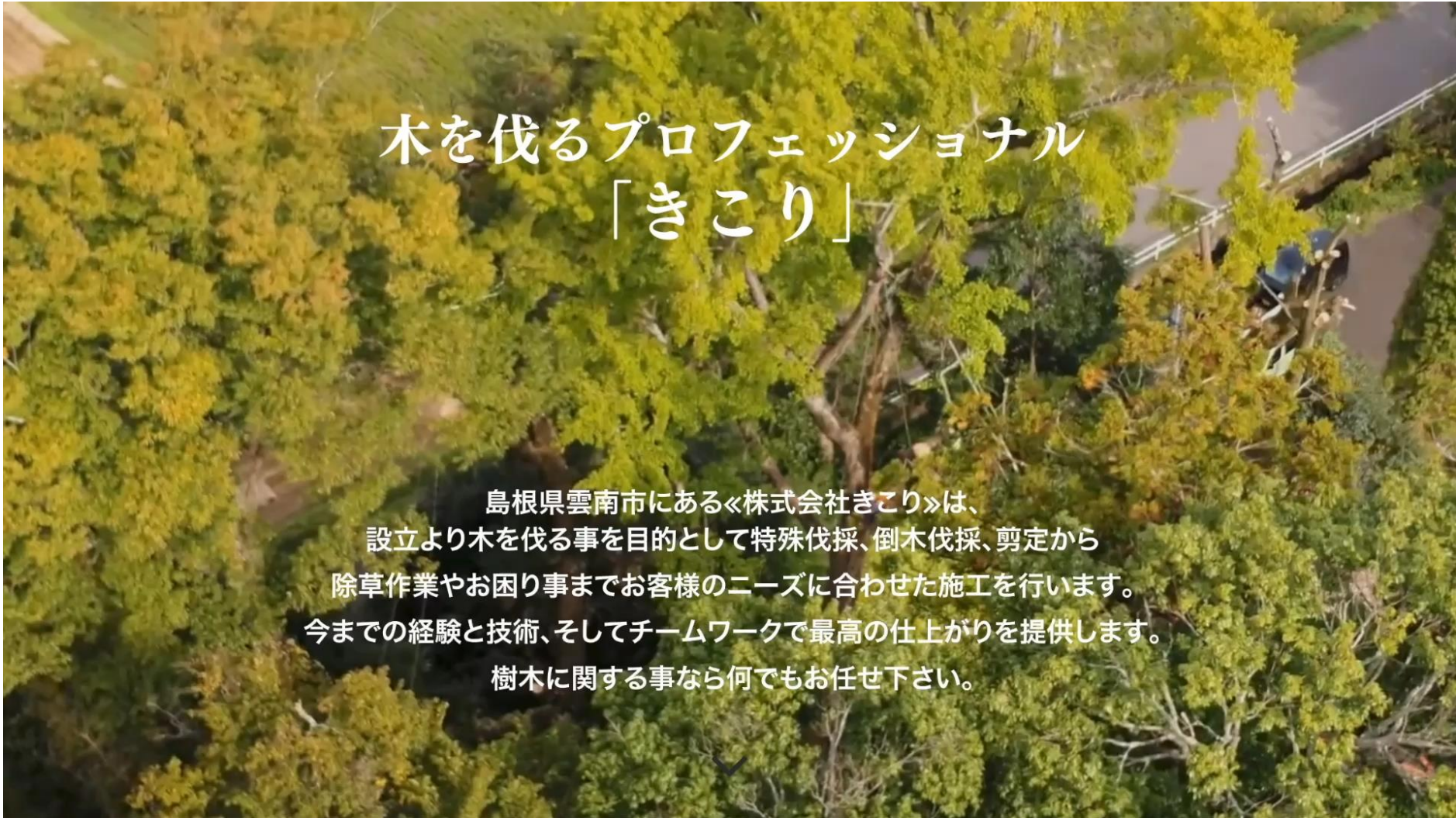
削減できた損失額

230万円

※労働損失額（Quality and Quantity Methodにより測定）の前後比較では「腰痛」「首の不調や肩こり」などの項目がそれぞれ147.9万円、82.3万円ほどカットされ、合わせて**230.3万円**の健康投資効果が結果が出ました。

昨年の売上と比べ**1.2倍**の業績が向上!!

依頼件数も昨年と比べて**30件**近く増!!



## 木を伐るプロフェッショナル 「きこり」

島根県雲南市にある「株式会社きこり」は、  
設立より木を伐る事を目的として特殊伐採、倒木伐採、剪定から  
除草作業やお困り事までお客様のニーズに合わせた施工を行います。  
今までの経験と技術、そしてチームワークで最高の仕上がりを提供します。  
樹木に関する事なら何でもお任せ下さい。