

自分をアップデートしてキャリアを磨く！

働く女性のための

リスキリングの始め方



今注目されているリスキリング。難しく考えたり、「育休中に求められて負担が増えるのでは」とあまりよくない印象や不安を抱いたり、自分には関係ないと思っていませんか？

リスキリングとは、時代の変化や求められるものに応じて新たな知識やスキルの習得を目指すことであり、そのやり方も、何を学ぶかも多様です。主体的な新たな学びによりキャリアを磨くことは、女性のライフステージの変化等、仕事や人生の転機にしなやかに対応し、適切な評価を得ながら自分らしく働き続けるための力になります。このセミナーでは、働く女性たちがリスキリングの意味と必要性を理解し、交流を通して、リスキリングをゆるやかに前向きにとらえ、キャリア開発する意欲を高めます。

浜田会場

7/4 (火)

13:00~16:00

島根県浜田合同庁舎

大会議室

(浜田市片庭町 254)

松江会場

7/6 (木)

13:00~16:00

市民活動センター

交流ホール

(松江市白湯本町 43)

雲南会場

7/11 (火)

13:00~16:00

チェリヴァホール

大会議室

(雲南市木次町里方 55)

講師

明るく楽しく受講者をリードしてくれる丸山先生が、「きらめき応援塾」に初登壇！

まるやま じつこ
丸山 実子 さん

(島根大学 地域未来協創本部
人材育成・キャリアデザイン部門
部門長、准教授)



対象：県内の企業・団体等で働く若手・中堅の女性

各会場 **20** 名程度 (先着順)

参加費：無料

※定員に達し次第締切。

★当日はマスク着用、手指消毒、検温にご協力をお願いします。

3つのポイント (講座のプログラム)

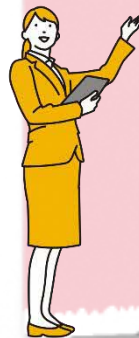
- 1 講義&ワーク**の実践形式で、話題の「リスキリング」を正しく知る。自己分析とタイムマネジメントを学び、自分らしい学び方が見つかる。
- 2 ワールドカフェ**(席替えしながら対話する交流型グループトーク)で、学びに関する女性特有の課題やお悩み、アイデアを共有する。
- 3 ふりかえり**により学びと気づきを行動化につなげる。

気軽に話せる場！
ぜひ飲み物をご持参ください

まるやまじつこ
講師 **丸山実子** さん プロフィール

東京都出身。大学卒業後、OLから客室乗務員となる。その後、キャリアコンサルタントとしてノートや引きこもり支援、ホテルでの人事部採用担当を経てキャリアに関わる教育業を起業し代表となる。2016年より島根大学准教授、キャリア教育に携わり、2021年より人材育成・キャリアデザインプログラム部門長となる。専門は、ライフキャリアの視点を取り入れたキャリア教育。

こんな方に
オススメ



- * 仕事や私生活で転機を迎えている。
- * 「リスクリング」の意味がよくわからない。または私には難しい、関係ないと思っている。
- * リスクリングに興味はあるが、時間もお金もないし、どうしたらいいかわからない。
- * 新しいことを学んでみたいけれど、なかなかやる気や勇気がでない。
- * 人見知りでセミナーに参加することが苦手。

きらめき応援塾 2023
ラインナップ

	実施時期	会場数等	対象者	各編のポイント	形式
①ステップアップ編	7月 今回はコレ!	3会場 各1回	若手・中堅女性	・半日なので参加しやすい ・もっと学びたいと思った人は、②～⑤にも必要に応じて参加しキャリアアップ!	参加型セミナー
②スキルアップ編	8月～10月 (6月頃募集開始)	東西会場 各3回 (連続)	若手・中堅女性	・3日間でじっくり学べる ・交流型プログラムにより、親しい仲間ができる	参加型セミナー
③レベルアップ編	11月～12月頃	東西会場 各1回	女性リーダーと候補者	意欲とスキルの両方を刺激	参加型セミナー
④大交流会	2月頃	あすてらす 1回	①～③の受講者、 女性活躍に関心のある方	県内で活躍する多様な女性たちとつながる交流の場	講演、情報交換
⑤番外編	2月頃	1会場1回	育休取得者、上司等	育休復職者の活躍支援	参加型セミナー

<申込・問い合わせ先>

公益財団法人しまね女性センター事業課 (担当: 漆谷) 〒694-0064 大田市大田町大田イ 236-4
TEL: 0854-84-5514 FAX: 0854-84-5589 Mail: asu-09@asuterasu-shimane.or.jp

受講申込書 FAX/メール/郵送 いずれかにてお申込ください ※締切 6/23(金) 17:00

ご希望の会場に☑を入れてください。

7/4 浜田会場

7/6 松江会場

7/11 雲南会場

申込者	ふりがな 氏名	ふりがな 氏名
	年代()代	年代()代
定員に限りがあるため、原則1社2名までとします。 3名以上参加希望の場合は、締切後に定員に余裕があればご案内します。追加申込・連絡希望はこちらに☑ <input type="checkbox"/>		
メールアドレス	(複数名お申込みの場合は代表者の方のアドレスをご記入ください。)	
連絡担当者	★受講者以外の方が取りまとめされる場合 氏名() メール()	
所属(会社名)		
住所	〒(-)	
TEL	※通信欄	

※受付後、確認のご連絡をいたします。1週間以内に連絡がない場合、お手数ですが再度ご連絡をお願いいたします。

※いただいた個人情報は、本講座の申込受付及び関連講座の案内以外に利用したり、第三者に提供することはありません。