

津和野が生んだ文豪

森鷗外と出会う

イマーシブトレイン

劇場列車 鷗外号

文化や歴史が薫る町「津和野」が生んだ文豪 森鷗外。そんな彼が現代に舞い戻り、一緒に列車に乗って皆様を故郷にご案内します。人気の観光列車「〇〇のはなし」が2日間限定で貸切運行し、劇場に変身。列車内で繰り上げられる新感覚の観劇体験や鷗外が愛した味に舌鼓を打ちながら、旅情あふれる津和野にお越しください。



森鷗外記念館所蔵



イメージ

ご縁も、美肌も、しまねから。

◆ 出発日 ◆
2024年 3月9日 土
3月10日 日
※両日とも日帰り

“乗車限定”体験

列車が劇場となるイマーシブトレイン体験 (没入型演劇列車)

従来の観劇スタイルを覆し、演者と同じ空間に参加したり、観客自身が物語の一部や登場人物となることで、まるで作品の中に入り込んでしまったかのような感覚を味わえる新感覚の観劇体験！今回は目的地に向かう途中の駅から、なんと津和野出身の文豪「森鷗外」に扮した役者が列車に乗車。現地に向かう列車内で鷗外本人が津和野での思い出や自身のエピソードを語りながら、皆様と一緒に故郷に帰郷を果たします。



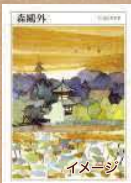
イメージ

乗車限定特典

文化や歴史が薫る町・森鷗外の故郷 「津和野」の特産品や鷗外ゆかりの逸品を 参加者全員にプレゼント

旅行代金に含まれています

※屋食のお弁当・お茶は、特製 鷗外食弁当「鷗外が好きだった献立入り」・津和野特産の「ざら茶」ドリンク付き



ちくま書房
短編集「森鷗外」
装画：安野光雅



特製オリジナル焼印入り
笑小巻（源氏巻）



特製 しおり

◆ 旅行代金 ◆

大人・小人 (6~12歳) 幼児 (5歳まで)
お1人様あたり 15,000円 お1人様あたり 3,000円
※JRの座席(往復)は利用いただけません

オプションツアー

◆ Yu-naオリジナル「限定ツアー」◆

【見どころ】

〇〇のはなしに乗って森鷗外との出会いを果たした後は、鷗外が過ごした津和野の日常も体感してみませんか。鷗外が生まれ育った地で、学校に通った道や普段見ている景色を地元ガイドと一緒に歩きます。鷗外にとって大切な場所だった津和野は江戸末期の景観がそのまま保存されている場所。かつての雰囲気を目撃して鷗外の想いも感じてください。

【コース内容】

集合場所は津和野駅となり、津和野の人気スポット殿町通り・養老館を見学後、森鷗外の幼少期～最期の歴史に関係する森鷗外旧宅、永明寺、地元の人しか知らない鷗外のシークレットスポットを地元ガイドと巡る「〇〇のはなし」限定ウォーキングツアーとなります。

- ◆ 出発日・・・2024年3月9日(土)・10日(日)
- ◆ 旅行代金・・・大人・小人・幼児ともお1人様 3,000円
- ◆ 募集定員・・・30名(出発日毎)
- ◆ 所要時間・・・1時間45分(13時15分ツアー開始～15時終了)
- ◆ 取消料・・・旅行開始日の前日から起算して10日前以降 旅行代金の 20%
旅行開始日の前日から起算して7日前以降 旅行代金の 30%
旅行開始日 前日の解除 旅行代金の 40%
旅行開始日 当日の解除(旅行開始前) 旅行代金の 50%
旅行開始後の解除 又は無連絡不参加 旅行代金の 100%



ツアー詳細

日程

《往路》途中駅より森鷗外に扮した役者が乗車（物語の始まり）

劇場列車 鷗外号

(イマーシブトレイン号) 徒歩 ※各自津和野観光をお楽しみください 徒歩 ○○のはなし
 新山口駅 ⇄ 津和野駅 津和野町 自由散策 (観光) 津和野駅 ⇄ 新山口駅
 10:50発 12:58着 15:54発 17:38着

より津和野をお楽しみ頂ける「オプショナルツアー」
 「森鷗外の○○の話ストーリーで巡るウォーキングツアー」にもお申込可能（別途 追加料金必要）

※昼食は車内にて鷗外が好きだった献立を加えた「特製 鷗外食弁当」&津和野特産「ざら茶」ドリンク付。 朝：× 昼：○ 夜：×

3/9
(土)
&
3/10
(日)

ご案内

- ◆出発日：2024年3月9日(土) 3月10日(日) 日帰リ
- ◆旅行代金(おひとりあたり)：大人・こども同額15,000円 幼児3,000円
※幼児(5歳まで)は往復のJRの座席のご用意はございません。
- ◆旅行代金に含まれるもの：
JR券(劇場列車 鷗外号乗車券・指定席代金(新山口～津和野駅間往復)、お弁当(特製 鷗外食弁当 [鷗外が好きだった献立入り])・津和野特産の「ざら茶」ドリンク)、列車内演劇、乗車限定特典(①ちくま書房短編集「森鷗外」装画：安野光雅 ②特製オリジナル焼印入り笑小巻(源氏巻き) ③特製 鷗外シルエツトデザイン「特製 しおり」)、各諸税
- ◆旅行代金に含まれないもの：
パンフレットに記載された日程に明示されていない交通費、現地オプショナルツアー、自由散策時の観光や飲食の費用など個人的な費用
- ◆最少催行人数：1名
- ◆募集人員：3/9発の場合 58名 3/10発の場合 56名
※募集人員に達した時点で受付終了します。
- ◆食事：朝食× 昼食○(お弁当) 夕食×
- ◆添乗員：同行しません。現地係員がご案内します。

【注意事項】
 ※劇場列車鷗外号(貸切列車)は往復利用となり、設定された乗車駅以外の乗車・降車はできません。
 また、途中離団の対応もできません。
 ※劇場列車鷗外号(貸切列車)内の座席はグループ単位での座席割でご調整致しますが、他のお客様と相席となる場合がございますのでご了承ください。
 また、座席の指定・希望を承ることはできませんのであらかじめご了承ください。
 ※昼食のお弁当については大人・小人・幼児 同一メニューとなります。

津和野の町の魅力

(イメージ) 白や紫の花菖蒲が咲き乱れ 鯉が掘割を優雅に泳ぐ

(イメージ) 森鷗外没後100年を記念して改修された津和野駅

【申込方法】 2024年2月7日(水) 17:00～
 ～2024年2月29日(木) 17:00迄受付
 ※電話・FAX・郵送での受付は対応しておりません。
 ※お申込み受付は先着順。
 ※定員に達し次第受付を終了。

【申込締切期限】 2024年2月29日(木) 17:00迄
 【申込サイト】 https://va.apollon.nta.co.jp/moriougai_tour/

申込専用サイト

《特別な配慮が必要なお客様へ》
 お客様の状況によっては、当初の手配内容に含まれていない特別な配慮、措置が必要となる可能性があります。特別な配慮措置が必要となる可能性がある方は、ご相談させていただきますので担当者へ必ずお申し出ください。

※集合同所や時間等ツアーの詳細については、ご旅行出発までにお渡しする「最終日程表」にてご確認下さい。
 最終日程表は、3月1日(金)頃 発送予定です。

【このパンフレットは旅行業法第12条の4に定める取引条件の説明書及び同法12条の5に定める契約書の一部となります。】
 詳しい旅行条件を説明した書面をお渡しますので事前にご確認の上、お申込み下さい。
 尚、「国内募集型企画旅行条件書」は当社ホームページ <https://www.nta.co.jp>からもご覧いただけます。

ご旅行条件(要約) 【国内旅行の場合】

この旅行は、株式会社日本旅行 山口支店(以下「当社」といいます)が企画・実施する旅行であり、この旅行に参加されるお客様は当社と募集型企画旅行契約を締結していただくこととなります。

1. お申込み方法と契約の成立
 (1) 当社所定の申込書に必要事項をご記入の上、お一人様につき下記の申込金又は旅行代金の全額を添えてお申込み下さい。お申込金は、旅行代金、取消料、または違約料の一部または全部として取り扱います。

旅行代金	申込金(おひとり)
10万円以上	旅行代金の20%以上
5万円以上10万円未満	20,000円以上
2万円以上5万円未満	10,000円以上
2万円未満	5,000円以上

(2) 当社は、電話・郵便・ファクシミリ・インターネットその他の通信手段による旅行契約の予約の申し込みを受け付けます。この場合予約の時点で契約は成立しておらず、当社が予約の承諾の旨を通知した日の翌日から起算して3日以内に、当社に申込書の提出と申込金の支払いを行っていただきます。この期間内に申込金の支払いがなされない場合は、申し込みはなかったものとして取り扱います。

(3) 団体、グループ(家族)の代表者を契約責任者として契約の締結及び解除に関する取引を行います。

(4) 旅行参加に特別な配慮を必要とする場合には旅行のお申し込み時にお申し出下さい。当社は可能な範囲でこれに応じます。

(5) 旅行代金は旅行出発日の前日から起算してさかのぼって14日前までにお支払いいただきます。

2. 旅行中止の場合
 ご参加のお客様が当パンフレットに明示された最少催行人数に満たない場合、当社は旅行の開催を中止する場合があります。この場合、旅行開始日の前日から起算してさかのぼって13日目に当たる日より前に連絡させていただきます。お預りしている旅行代金の全額をお返します。

3. 旅行代金に含まれるものと含まれないもの
 (1) パンフレットに記載された日程に明示された交通費、宿泊費、食事代、入場料、消費税等の諸税及び、添乗員同行費用が含まれます。
 (2) 旅行日程に記載のない交通費、空港施設利用料等の諸費用及び個人的性質の諸費用は含まれません。

『国内旅行傷害保険加入のすすめ』
 安心してご旅行いただくため、お客様ご自身で保険をおかけになることをおすすめいたします。

4. 取消料
 お客様は、次の取消料をお支払いいただくことにより旅行契約を解除することができます。なお、取消日とは、お客様が当社の営業日、営業時間内に解除する旨をお申し出いただいた日とします。

旅行契約の解除期日	取消料(おひとり)
11日前に当たる日以前の解除	無料
旅行開始日の前日から起算してさかのぼって	
10日前に当たる日以降	旅行代金の20%
8日前に当たる日まででの解除	
7日前に当たる日以降	旅行代金の30%
2日前に当たる日まででの解除	
旅行開始日前日の解除	旅行代金の40%
旅行開始当日の解除(旅行開始前)	旅行代金の50%
旅行開始後の解除または無連絡不参加	旅行代金の100%

(1) お客様のご都合で出発日、コース、宿泊ホテル、人員等を変更される場合にも、旅行代金全額に対して上記の取消料が適用されます。

5. 当社の免責事項
 お客様が次に掲げるような事由により損害を被られても、当社は責任を負いません。ただし、当社又は、当社の手配代行者の故意又は、過失が証明されたときはこの限りではありません。
 ① 天災地変、戦乱、暴動又はこれらに生ずる旅行日程の変更もしくは旅行の中止
 ② 運送・宿泊機関等の事故もしくは火災により発生する損害
 ③ 運送・宿泊機関等のサービス提供の中止又はこれらに生ずる旅行日程の変更もしくは旅行の中止
 ④ 官公署の命令によって生ずる旅行日程の変更、旅行の中止
 ⑤ 自由行動中の事故
 ⑥ 食中毒の発生
 ⑦ 運送機関の遅延、変更、スケジュール変更、経路変更など、又は、これらによって生ずる旅行日程の変更もしくは目的地滞り時間の短縮

6. 特別補償
 お客様が募集型企画旅行参加中に急激かつ偶然な外来の事故により生命・身体または手荷物に被られた一定の損害については、旅行業法の特例補償規程により、死亡補償金、入院見舞金、通院見舞金、携行品にかかる損害補償金を支払います。

7. 旅程保証
 当社は、当パンフレットに記載した契約内容のうち、当社旅行業法(募集型企画旅行の部第29条別表第二欄)に掲げる重要な変更が生じた場合は、同条に定められた変更補償金をお客様に支払います。尚、当社は、お客様が同意された場合、金額による変更補償金の支払いに替え、同等価値以上の物品・サービスの提供をすることがあります。

8. 個人情報の取扱い
 (1) ア当社及び下記「販売店」欄記載の委託旅行業者(以下「販売店」といいます)、「当社」及び「販売店」を指して当社といたします。当社はご提供いただいた個人情報について、①お客様との連絡のため、②旅行に関する諸手続きのため、③旅行の安全管理のため、④当社の旅行契約上の責任において事故時の費用等を追償する保険手続のため、⑤当社及び当社と提携する企業の商品やサービス、キャンペーン情報の提供、旅行に関する情報提供のため、⑥旅行参加後のご意見やご感想の取扱いのため、⑦アンケートの取扱いのため、⑧特典サービス提供のため、⑨統計資料作成のため、に利用させていただきます。
 イ当社は取得した購買履歴やWEBでの閲覧履歴等の情報を分析して、当社及び当社と提携する企業の商品やサービス、キャンペーン情報のご案内及び広告の表示のために利用させていただきます。
 (2) 上記1.アの②③④の目的を達成するため、お客様の氏名、住所、電話番号、クレジットカード情報、搭乗便名等を輸送・宿泊機関、土産物店、当該クレジット会社等に書留または電子データにより、提供することがあります。なお、土産物店への個人情報の提供の停止をご希望される場合は、当該サービスパンフレットに記載する旅行申込窓口にご出発の10日前までにお申し出下さい。(注：10日前が土・日・祝の場合はその前日までにお申し出下さい)
 (3) 当社及び当社グループ各社はお客様からご提供いただいた個人情報のうち、氏名、住所、電話番号、メールアドレス等の連絡先を、各社の営業案内、キャンペーン等のご案内のために、共同して利用させていただきます。共同利用する個人情報は、当社個人情報保護管理責任者が責任を持って管理します。なお当社グループ全体の名称は当社のホームページ(<https://www.nta.co.jp>)のプライバシーポリシーをご参照下さい。
 (4) 当社が個人情報の取扱を委託することがあります。
 (5) お客様は、当社が保有する個人データに対して開示、訂正、削除、利用停止等の請求を行うことができます。問い合わせ窓口は訂正のみ販売店、それ以外はお客様相談室となります。
 (6) 一部の任意記入項目にご記入いただけない場合、未記入の項目に関連するサービスについては、適切に提供できないことがあります。
 個人情報保護管理者(お客様相談室) 問い合わせ先窓口：本社お客様相談室
 電話：03-6895-7883 FAX：03-6895-7833
 E-Mail: sodan.shitsu@nta.co.jp
 営業時間：平日 10:00～18:00(土・日・曜・祝日、年末年始休業)

9. 旅行条件の基準
 このパンフレットに記載の旅行日程等の旅行条件は、2024年1月22日現在を基準としています。

【旅行企画・実施】(株)日本旅行 山口支店
 観光庁長官登録旅行業第2号 一般社団法人日本旅行業協会正会員/総合旅行業務取扱管理者 隅田 佑介
 〒754-0014 山口県山口市小郡高砂町3-24 伸光ビル4階/営業時間：月～金 9：30～17：30 土日祝日は休業
 TEL：083-972-2211 FAX：083-972-2233 担当：隅田、檜原、西
 ■総合旅行業務取扱管理者とは、お客様の旅行を取り扱う支店での取引の責任者です。
 この旅行契約に関し、担当者からの説明にご不明な点があれば、ご遠慮なく上記の総合旅行業務取扱管理者にお尋ねください。

* 詳しい旅行条件を説明した書面をお渡しいたしますので、事前にご確認の上、お申し込み下さい。

旅行業公正取引協議会 会員
 ボンド保証会 員
 日本旅行業協会正会員

西日本24-011