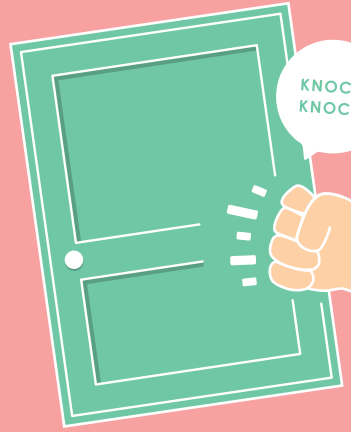


さあ、
どの扉を
選ぶ？

島根県庁
短期仕事体験



ノック!ノック! ガンジョク

2024年8月~9月



人も仕事も雰囲気も、
知って深める一週間!

※職種により実施期間が異なります。

イベントの
詳細は
こちらから!



島根県
総務部
人事課

SHIMANE
KENSHOKU

業務内容の説明、施設見学、業務の体験、
職員との意見交換を通じて島根県職員の
仕事を体験しよう! 選べる職種はいっぱい!

ノック!ノック!ケンショク

島根県職員は職種が豊富!
あなたがやりたいこともきっと見つかるはず!
どの職種の扉を開けても、わくわくする体験が
待っています! さあ、どの扉を選ぶ?

KNOCK!
KNOCK!



KNOCK! KNOCK! 島根県庁 短期仕事体験 KENSHOKU

参加対象 最終学年を除く大学、大学院、短期大学、高等専門学校、
専修学校の学生(1年制学校の1年生は参加可)

島根の美しい自然と県民の安全を化学の力で守ります。

化学職

受入人数 5名程度

県民の健康でいきいきとした暮らしを支えます。

保健師

受入人数 5名程度

生活に欠かせない食の力で、県民の健康づくりを推進します。

管理栄養士

受入人数 2名程度

専門知識を活かし、くすりと笑える暮らしを支えます。

薬剤師

受入人数 2名程度

こどもと家庭に寄り添い、成長と笑顔を守ります。

**心理職
児童福祉職**

青少年家庭課……………3名程度
中央児童相談所……………各2名
出雲児童相談所……………いずれか1名
浜田児童相談所……………いずれか1名
益田児童相談所……………2名程度

受入人数 5名程度

農業・畜産の今を支え、未来の豊かな地域づくりに繋がります。

**農学職
(農業・畜産)**

受入人数 5名程度

県土の8割を占める豊かな森林を守り、活かします。

林業職

受入人数 10名程度

島根の海、川、人と向き合い、水産業の発展を後押しします。

水産職

受入人数 2名程度

人や家畜の病気を予防し、県民の暮らしを守る仕事です。

獣医師

受入人数 10名 (5名/回)

多種多様な建築に携わり、県民の暮らしを支える仕事です。

建築職

受入人数 5名程度

あらゆる電気設備を通して、県民に安全・快適な環境を提供します。

電気職

受入人数 2名程度

地図に残る仕事ができる!達成感とやりがいのある仕事です。

総合土木職

受入人数 上限なし

発掘から収蔵管理まで、新たな歴史とロマンに出会えます。

埋蔵文化財保護職

受入人数 3名程度

本を通して人と繋がる、出会いが楽しい仕事です。

司書

受入人数 2名

「仕事の幅広さ」が面白い、出会いと驚きに溢れた仕事です。

行政職

受入人数 60名 (20名/回)

告知

シルシルケンショク **開催** します!

〈開催地〉松江・浜田

定員や日程の都合で、今回の仕事体験に参加できなかった方も参加できる対面イベントを9~10月に実施予定!

シルシルケンショクの詳細は7月下旬ごろ、右記HPにてご案内します!



申込方法 下記二次元バーコードより、ジョブカフェしまねへ直接お申込みください。
※しまね短期仕事体験に参加する方は「しまね登録」への登録が必須となります。

申込期限
2024.6.24月

参加申込み・申込みに関するお問合せはこちらへ!

ジョブカフェしまね (公益財団法人ふるさと島根定住財団)

〒690-0003 島根県松江市朝日町478-18 松江テルサ3階
TEL: 0120-34-0451 / 0852-61-0022
MAIL: intern@teiju.or.jp



実施内容に関するお問合せはこちらへ!

島根県総務部人事課

〒690-8501 島根県松江市殿町1番地
TEL: 0852-22-6852
MAIL: jinji-saiyo@pref.shimane.lg.jp

こちらもCHECK!

各職種のお仕事内容や詳細は、採用情報サイト「ケンショク」でCHECK!

