

7月9日からの大雨に係る災害警戒本部会議

【日 時】 令和6年7月9日（火）午後3時～

【場 所】 島根県庁6階 防災センター室

【次 第】

1. 大雨の状況について（松江地方気象台）
2. 県内被害状況について
3. 今後の対応について



1. 大雨の状況について

(松江地方気象台)



2024年7月9日

梅雨前線による大雨

令和6年7月9日

松江地方気象台

松江市に土砂災害警戒情報を発表中

- 東部を中心に、9日夕方まで、浸水害、土砂災害、河川の増水や氾濫に嚴重に警戒してください。
- 島根県では、竜巻などの激しい突風にも注意が必要です。

- 1時間降水量
9日 東部 30ミリ
- 24時間降水量
9日15時から10日15時 東部 80ミリ

- 9日夜から10日午前中にかけて、小康状態となる見込みです。
- 10日午後からは梅雨前線の活動が活発となり警報級の大雨の可能性が
あります。

今後、気象台が発表する警報・注意報、気象情報等に十分留意してください（最新の情報を利用願います）

		9日				10日								11日			
		12-15時	15-18時	18-21時	21-24時	0-3時	3-6時	6-9時	9-12時	12-15時	15-18時	18-21時	21-24時	0-6時	6-12時	12-18時	18-24時
		昼過ぎ	夕方	夜の はじめ頃	夜遅く	未明	明け方	朝	昼前	昼過ぎ	夕方	夜の はじめ頃	夜遅く				
大雨(浸水) (ミリ)	東部	40	30	20	5	5	5	0	0	10	20	10	10				
	西部	30	30	20	5	1	1	0	0	10	10	10	30				
	隠岐	0	0	5	10	20	10	10	0	10	10	10	15				
大雨(土砂)	東部	警	警	注													
	西部																
	隠岐																
洪水	東部	警	警	注													
	西部																
	隠岐																
風 (メートル)	東部	陸上	12↗	12↗	8↗	7↗	5↗	5↗	7↗	12↗	12↗	12↗	10↗	10↗			
		海上	15↗	13↗	10↗	8↗	8↗	8↗	8↗	8↗	15↗	15↗	15↗	14↗	13↗		
	西部	陸上	12↗	12↗	8↗	6↗	5↗	5↗	7↗	12↗	12↗	12↗	8↗	8↗			
		海上	13↗	13↗	10↗	9↗	8↗	8↗	10↗	15↗	15↗	15↗	14↗	11↗			
	隠岐	陸上	12↗	10↗	8↗	8↗	5↗	5↗	5↗	12↗	13↗	13↗	13↗	12↗			
		海上	15↗	12↗	10↗	10↗	9↗	7↗	11↗	15↗	16↗	16↗	15↗	15↗			
波浪 (メートル)	東部	2.5	2	2	1.5	1.5	1.5	2	2.5	3	3	3	2.5				
	西部	2.5	2	2	2	2	2	2	2.5	3	3	3	2.5				
	隠岐	2.5	2	2	2	2	2	2	3	3	3	3	3				
雷	東部	注	注	注	注					注	注	注	注				
	西部	注	注	注	注					注	注	注	注				
	隠岐	注	注			注	注	注	注	注	注	注	注				

警報級 注意報級

・1時間降水量

9日	10日
東部 30ミリ	20ミリ
西部 30ミリ	30ミリ
隠岐 20ミリ	20ミリ

・24時間降水量 (9日15時~10日15時)

東部 80ミリ
西部 60ミリ
隠岐 60ミリ

・風

	9日	10日
東部	陸上 12メートル	12メートル
	海上 13メートル	15メートル
西部	陸上 12メートル	12メートル
	海上 13メートル	15メートル
隠岐	陸上 10メートル	13メートル
	海上 12メートル	16メートル

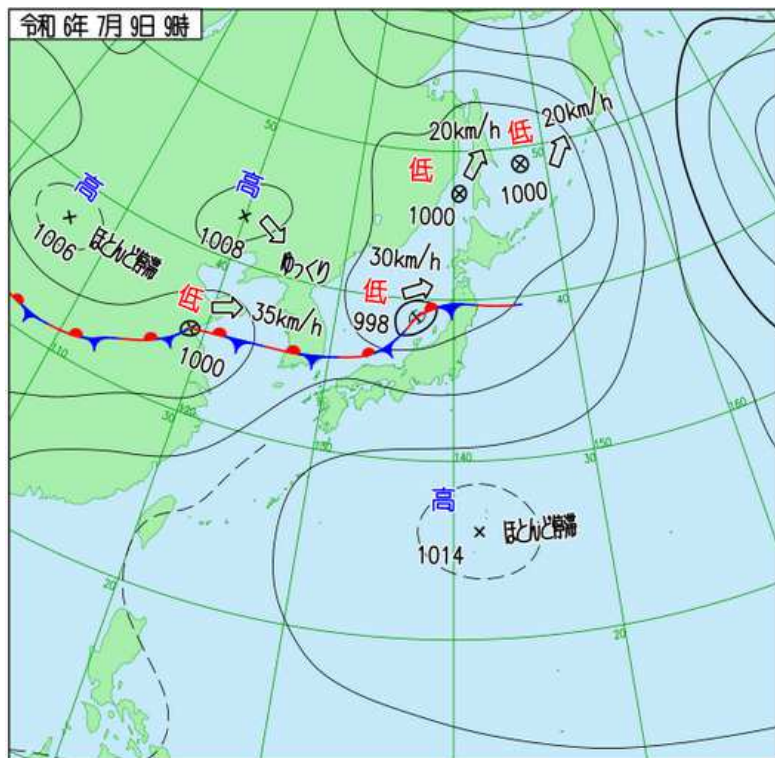
・波

	9日	10日
東部	2メートル	3メートル
西部	2メートル	3メートル
隠岐	2メートル	3メートル

今後の実況次第で、東部の大雨警報（土砂災害）は、9日夜遅くまで継続する可能性がある。

表中の数値は、それぞれの3時間内に予想される最大値を表示しています。
また、大雨(浸水)の数値は、それぞれの3時間内に予想される1時間降水量の最大値を表示しています。

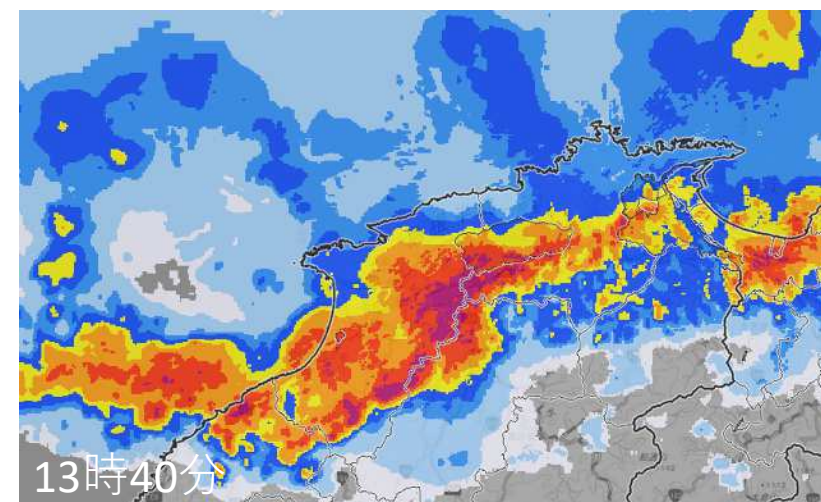
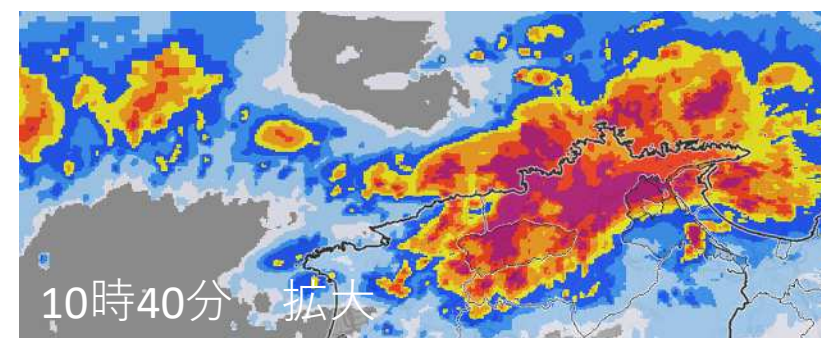
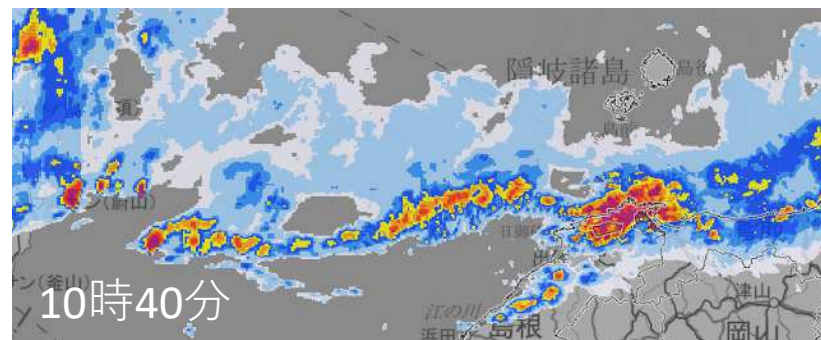
地上天気図（9日09時00分）



山陰沖に梅雨前線が停滞し、前線南側の発達した雨雲が次々と東部にかかり続け、警報級の大雨となっています。

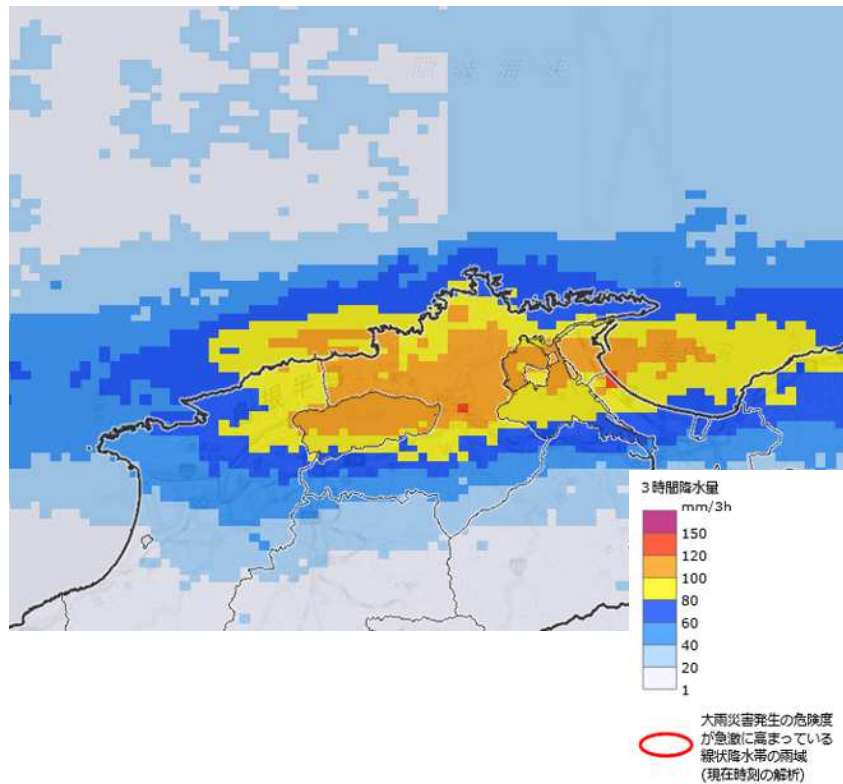
降水の中心はゆっくり南下しています。

雨雲の動き

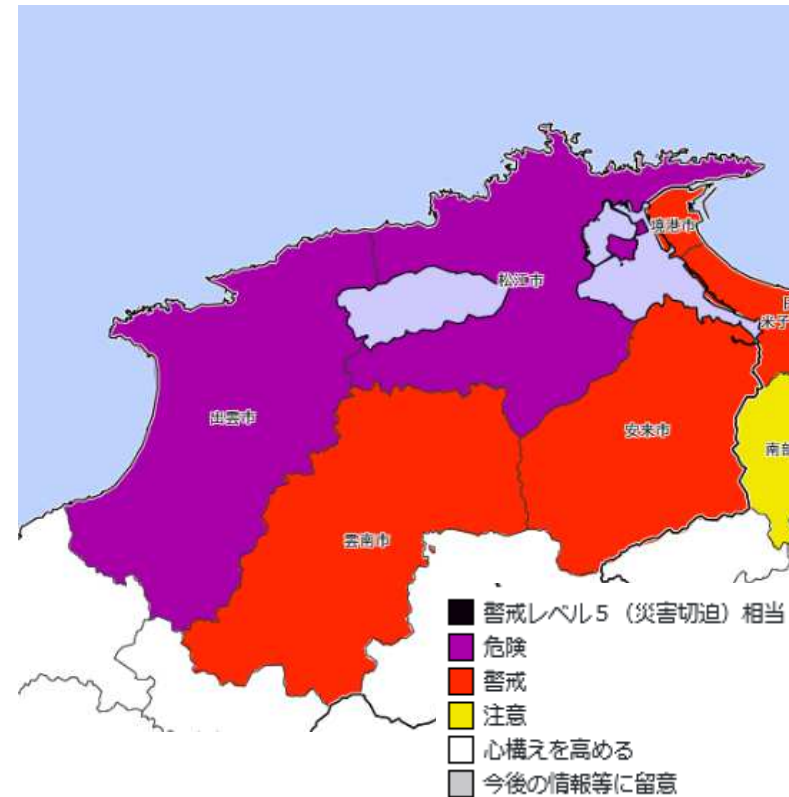


9日昼頃の気象状況

解析雨量 (9日10時00分から13時00分)

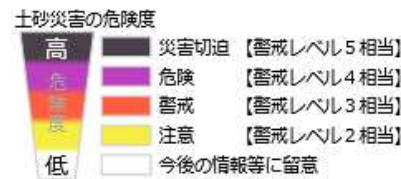
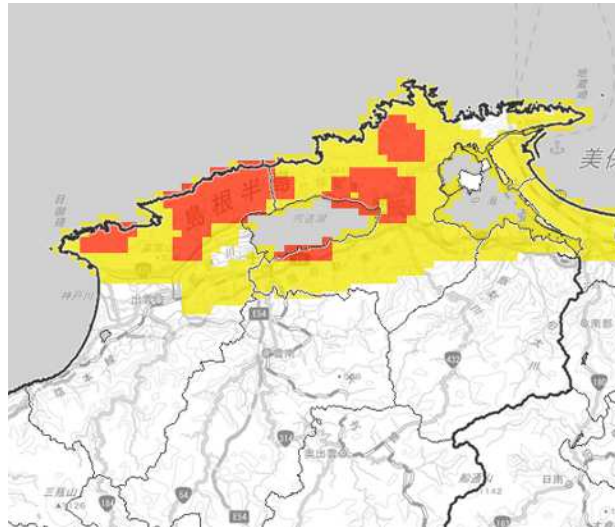


大雨危険度 (9日13時00分)

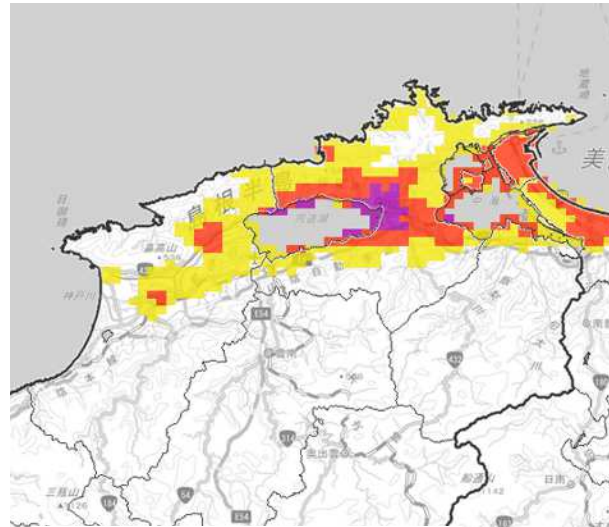


- 活動が活発な梅雨前線は、大陸から日本海にのびている
- 前線付近では、雷を伴って激しい雨が降っている

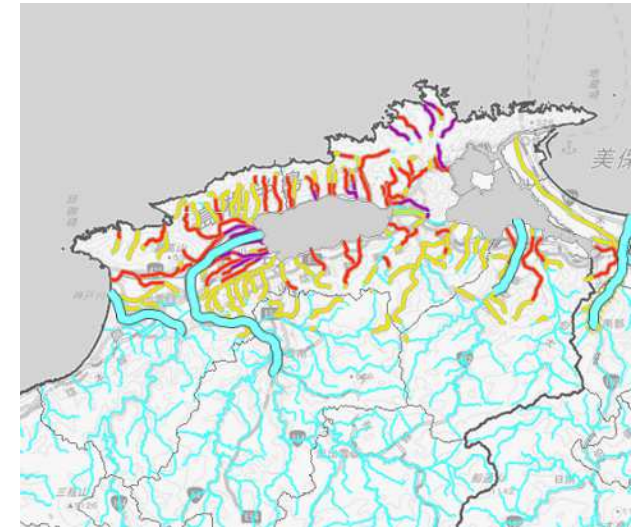
土砂キキクル (9日13時00分)



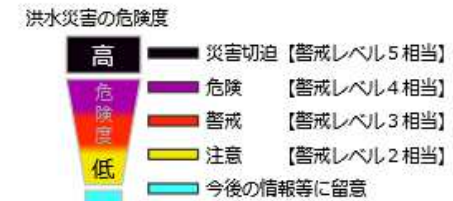
浸水キキクル (9日13時00分)



洪水キキクル (9日13時00分)



凡例



- 指定河川洪水予報
- 洪水キキクル(洪水警報の危険度分布)

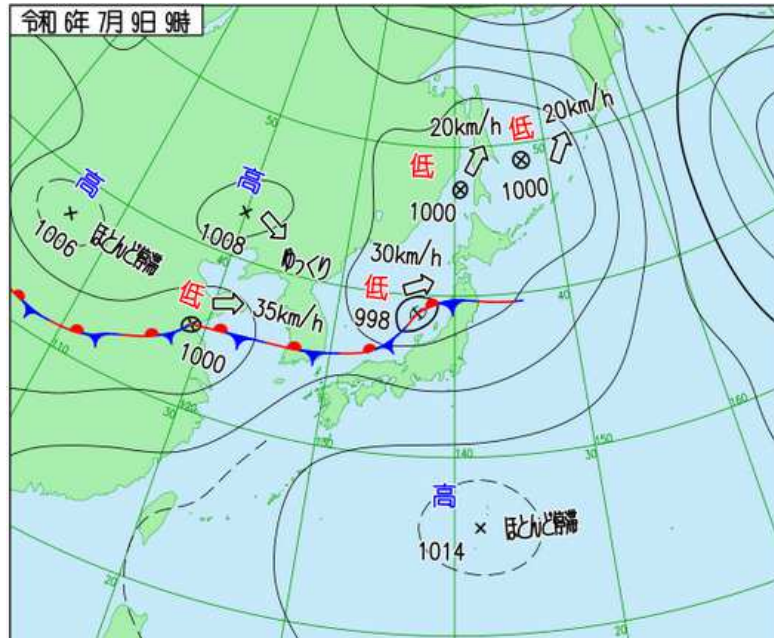
本川の増水に起因する内水氾濫(湛水型の内水氾濫)の危険度
 河川の増水によって周辺の支川・下水道からの排水ができなくなることで発生する内水氾濫による洪水被害のおそれがあると認められるときに発表。

警戒	警戒【警戒レベル3相当】
注意	注意【警戒レベル2相当】

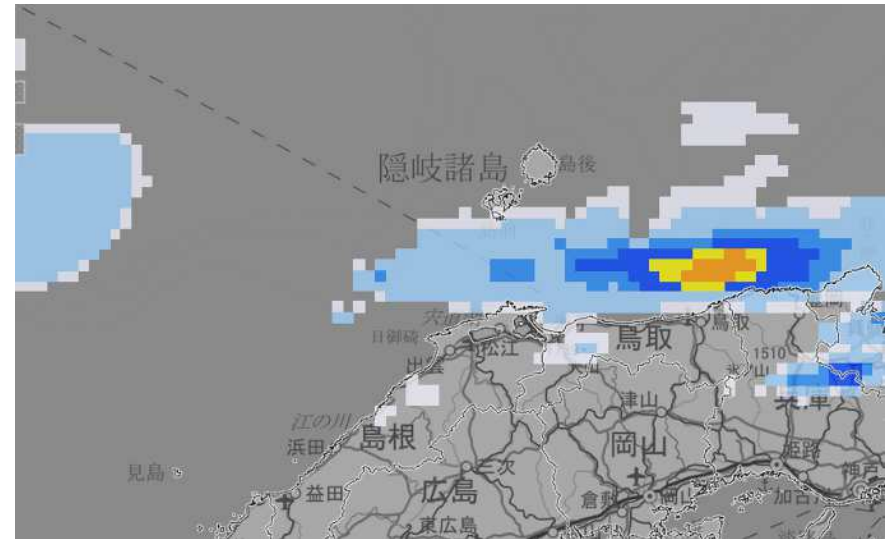
松江市に土砂災害警戒情報を発表中 (警戒レベル4相当)

- 松江市、出雲市は、土砂災害の警戒レベル3相当
- 松江市、出雲市は、浸水害の警戒レベル4相当
- 松江市、出雲市は、洪水害の警戒レベル4相当

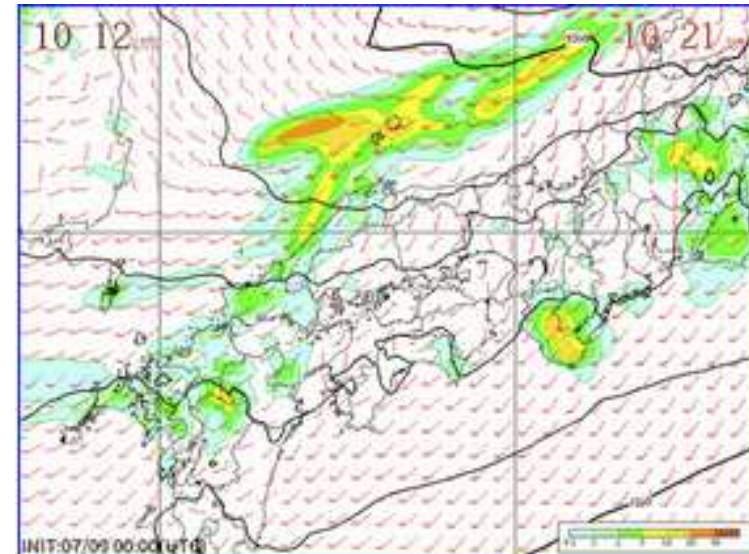
予想地上天気図（9日21時00分）



今後の雨（9日21時の前1時間降水量）



10日21時予想地上天気図、前1時間予想雨量



- 9日夜は、雨は弱まり小康状態となる。
- 10日午後から梅雨前線の活動が再び活発となり警報級の大雨となる可能性があります。

最新の情報の取得先

- 気象警報・注意報（大雨、洪水、暴風（雪）、波浪、高潮、大雪などによる災害への警戒・注意を呼びかける）
https://www.jma.go.jp/bosai/warning/#area_type=offices&area_code=320000&lang=ja
- キキクル（危険度分布）
（どこで土砂災害、浸水害、洪水害の危険度が高まると予測されているかを地図上で表示）
土砂災害 <https://www.jma.go.jp/bosai/risk/#elements:land/zoom:8/lat:35.023249/lon:132.797241/colordepth:normal>
浸水害 <https://www.jma.go.jp/bosai/risk/#elements:inund/zoom:8/lat:35.023249/lon:132.797241/colordepth:normal>
洪水害 <https://www.jma.go.jp/bosai/risk/#elements:flood/zoom:8/lat:35.023249/lon:132.797241/colordepth:normal>
- 各地の気象情報（気象概況や大雨の見通し）
https://www.jma.go.jp/bosai/information/#area_type=offices&area_code=320000&format=table
- 台風情報（台風の位置・強さ・速度などの解析・予報、大雨や暴風の見通し）
<https://www.jma.go.jp/jp/typh/>
<https://www.jma.go.jp/bosai/information/typhoon.html>
- 指定河川洪水予報（国や都道府県の管理する主な河川の氾濫の危険度を予測）
https://www.jma.go.jp/bosai/flood/#area_type=offices&area_code=320000
- 土砂災害警戒情報（命に危険が及ぶ土砂災害の発生が切迫したときに厳重な警戒を呼びかける）
<https://www.jma.go.jp/bosai/map.html#8/35.163/133.116/&elem=landslide&contents=warning>
- 最新の気象データ（雨雲の動き、今後の雨、雨や風の観測データ）
<https://www.jma.go.jp/bosai/nowc/>
<https://www.jma.go.jp/bosai/kaikotan/>
https://www.data.jma.go.jp/obd/stats/data/mdrr/rank_daily/prerct00.html#pre24h_rct
https://www.data.jma.go.jp/obd/stats/data/mdrr/rank_daily/data00.html#mxwsp

5段階の警戒レベルと防災気象情報

参考資料

気象状況	気象庁等の情報		市町村の対応		住民がとるべき行動	警戒レベル	
数十年に一度の大雨	大雨特別警報	災害切迫 キキクル	氾濫発生情報	緊急安全確保 ※必ず発令される情報ではない	命の危険 直ちに安全確保! ・すでに安全な避難ができず、命が危険な状況。いまいる場所よりも安全な場所へ直ちに移動等する。	5	
<警戒レベル4までに必ず避難!>							
大雨の数時間～2時間程度前	土砂災害警戒情報	高潮特別警報	危険	氾濫危険情報	避難指示 第4次防災体制 (災害対策本部設置)	危険な場所から全員避難 ・台風などにより暴風が予想される場合は、暴風が吹き始める前に避難を完了しておく。	4
	大雨警報※ 洪水警報	高潮警報に切り替える可能性が高い 注意報	警戒	氾濫警戒情報	高齢者等避難 第3次防災体制 (避難指示の発令を判断できる体制)	危険な場所から高齢者等は避難 ・高齢者等以外の人も必要に応じ、普段の行動を見合わせ始めたり、避難の準備をしたり、自主的に避難する。	3
大雨の半日～数時間前	大雨警報に切り替える可能性が高い 注意報	高潮注意報	注意	氾濫注意情報	第2次防災体制 (高齢者等避難の発令を判断できる体制)	自らの避難行動を確認 ・ハザードマップ等により、自宅等の災害リスクを再確認するとともに、避難情報の把握手段を再確認するなど。	2
	大雨注意報 洪水注意報			第1次防災体制 (連絡要員を配置)			
大雨の数日～約1日前	早期注意情報 (警報級の可能性)				災害への心構えを高める	1	

※ 夜間～翌日早朝に大雨警報(土砂災害)に切り替える可能性が高い注意報は、警戒レベル3 (高齢者等避難) に相当します。

「避難情報に関するガイドライン」(内閣府)に基づき気象庁において作成



2. 県内被害状況について

(7月9日 13時30分現在)

<人的被害・住家被害>

人的被害 なし

住家被害 松江市 : 床下浸水 1件

非住家被害 なし

(詳細は調査中)

避難の状況

(7月9日 13時30分現在)

市町村	避難所開設数	世帯数	人数	備考
松江市	15 (15)	77 (77)	80 (80)	
浜田市				
出雲市				
益田市				
大田市				
安来市				
江津市				
雲南市				
奥出雲町				
飯南町				
川本町				
美郷町				
邑南町				
津和野町				
吉賀町				
海士町				
西ノ島町				
知夫村				
隠岐の島町				
合計				

() 内は、期間内における最大の数



避難情報の発令状況

(7月9日 13時30分現在)

市町村	発令種別	発令区域	対象世帯数	対象人数	備考
松江市	高齢者等避難	鹿島地区等計15地区	40,044	83,860	
浜田市					
出雲市					
益田市					
大田市					
安来市					
江津市					
雲南市					
奥出雲町					
飯南町					
川本町					
美郷町					
邑南町					
津和野町					
吉賀町					
海士町					
西ノ島町					
知夫村					
隠岐の島町					

(7月9日 13時30分現在)

孤立地区の状況

市町村	町	地区	孤立の状況	孤立世帯数	備考
合 計					

現時点 情報なし

(7月9日 13時30分現在)

県の体制

災害体制	設置日時	備考
災害警戒本部	7月9日 12:30	
警戒体制	7月9日 9:36	

市町村の体制

災害体制	市町村数	市町村名
災害対策本部	0 (0)	
災害警戒本部	0 (0)	
その他	5 (0)	松江市、安来市、出雲市、雲南市、大田市

() 内は、体制を解除した市町村数

(7月9日 13時30分現在)

地区：松江市 八雲町 東岩坂、西岩坂

戸数：約210戸

発生時間：12:43頃

復旧予定時間：未定

発生原因：調査中

※中国電力から聴き取り



①水位（※避難判断水位以上）

（7月9日13時30分現在）

水系	河川	観測所	所在地	氾濫危険水位 (m)	避難判断水位 (m)	ピーク時		現在	
						日時	水位 (m)	日時	水位 (m)
				避難判断水位以上なし					

【参考】島根県水防情報システム 島根県の河川水位に関する情報を掲載しています。
<https://www.suibou-shimane.jp/pc/>

②洪水予報発表状況

水系	河川	観測所	所在地	内容	発表日時
			発表なし		

③土木部管理ダムの状況

1) 洪水調節実施状況

ダム名	河川	所在地	調節開始日時	現在の状況
		なし		

2) 越流状況

ダム名	河川	所在地	越流開始日時	現在の状況
		なし		

④県管理河川被害状況

(7月9日13時30分現在)

1) 河川氾濫/洪水被害 河川

水系	河川	所在地	備考
斐伊川水系	比津川	松江市黒田町	溢水
斐伊川水系	平田船川	出雲市西郷町	溢水

2) 施設被害 河川

水系	河川	所在地	内容	備考

報告なし



(7月9日13時30分現在)

河川の被害状況



斐伊川水系平田船川
出雲市西郷町
溢水による道路冠水等
【規模確認中】



斐伊川水系比津川
松江市黒田町
溢水による道路冠水
【規模確認中】





(7月9日 13時30分現在)

① 県管理道路の通行規制状況 (詳細は資料1及び位置図を参照)
 全面通行止め 2箇所 (7月9日からの累計 2箇所)

() 前回報告数

事務所	対象市町村	全面通行止め					
		箇所数	原因の内訳				
			土砂崩れ	倒木	路面冠水	雨量規制	その他
松江	松江市	0 (0)	0 (0)	0 (0)	0 (0)	0 (0)	0 (0)
広瀬	安来市	0 (0)	0 (0)	0 (0)	0 (0)	0 (0)	0 (0)
雲南	雲南市、飯南町	0 (0)	0 (0)	0 (0)	0 (0)	0 (0)	0 (0)
仁多	奥出雲町	0 (0)	0 (0)	0 (0)	0 (0)	0 (0)	0 (0)
出雲	出雲市	2 (0)	0 (0)	0 (0)	2 (0)	0 (0)	0 (0)
県央	川本町、美郷町、邑南町	0 (0)	0 (0)	0 (0)	0 (0)	0 (0)	0 (0)
大田	大田市	0 (0)	0 (0)	0 (0)	0 (0)	0 (0)	0 (0)
浜田	江津市、浜田市	0 (0)	0 (0)	0 (0)	0 (0)	0 (0)	0 (0)
益田	益田市	0 (0)	0 (0)	0 (0)	0 (0)	0 (0)	0 (0)
津和野	津和野町、吉賀町	0 (0)	0 (0)	0 (0)	0 (0)	0 (0)	0 (0)
隠岐	隠岐の島町	0 (0)	0 (0)	0 (0)	0 (0)	0 (0)	0 (0)
島前	海士町、西ノ島町、知夫村	0 (0)	0 (0)	0 (0)	0 (0)	0 (0)	0 (0)
合計		2 (0)	0 (0)	0 (0)	2 (0)	0 (0)	0 (0)

※ 人身被害なし・物損被害なし・孤立集落なし

※ 主な全面通行止め箇所

- (一) 鰐淵寺線 (出雲市口宇賀町～国富町) 冠水 解除未定



(7月9日 13時30分現在)

- ② 国土交通省、NEXCO西日本管理道路の通行規制状況
全面通行止め0箇所 (7月9日からの累計0箇所)



資料 1

(7月9日 13時30分現在)

通行規制状況一覧 (令和6年7月9日 からの大雨に関する道路の規制状況)													※ 最新の情報は『島根県 道路規制情報』をご確認ください。				【問い合わせ先】 道路維持課 道路防災グループ TEL : 0852-22-6312 FAX : 0852-31-6837						
令和6年7月9日 13:30時点		県管理道路		【 全面通行止 2箇所、片側交互通行 0箇所、その他 0箇所、解除 0箇所 】									https://info.bousai-shimane.jp/RoadShimane/										
		国交省・NEXCO		【 全面通行止 0箇所、片側交互通行 0箇所、その他 0箇所、解除 0箇所 】																			
整理番号	事務所	路線		箇所		規制原因		規制開始日時		規制延長		規制内容		規制変更日時		孤立の有無			被害状況(選択)		交通量(台/日)	バス路線	備考
		種別(選択)	路線名	起点	終点	規制種別(選択)	規制理由(落石・崩土・路肩決壊・路面冠水)	月/日	時刻	単位(km)	当初(第1輪)	現在	月/日	時刻	迂回路有・無	孤立集落有・無	孤立戸数	孤立人数	人身有・無	物損有・無			
1	出雲	(主)	斐川一畑大社線	島根県出雲市塩津町239	島根県出雲市塩津町73-6	災害	路面冠水	7/9	1200	0.978	全面通行止	全面通行止	-	-	有	無	-	-	無	無	100台以上~500台未満	有	
2	出雲	(一)	禰瀬寺線	島根県出雲市口宇賀町	島根県出雲市国富町	災害	路面冠水	7/9	1245	0.600	全面通行止	全面通行止	-	-	有	無	-	-	無	無	5,000台以上~10,000台未満	有	



令和6年7月9日からの豪雨に伴う通行規制位置図

(7月9日 13時30分現在)



凡例

- 市町村境界
- 全面通行止め
- 解除（全面通行止めからの片側交互通行移行を含む）

数字は「通行規制状況一覧」の整理番号

- 高規格道路
- 国道
- 県道

(7月9日 13時30分現在)

1. 休校等の状況

- ・ 臨時休校 2校
松江工業高校定時制、宍道高校定時制（午後部・夜間部）

- ・ 終業時間を早めた学校 1校
松江工業高校

2. 施設等の被害状況

(1) 県立学校

- ・ 被害報告 なし

(2) 市町村立学校等

- ・ 被害報告 なし

(3) 県立施設等

- ・ 被害報告 1件（水漏れ）

(4) 文化財

- ・ 被害報告 なし