

(7月10日 8時30分現在)

1. 休校等の状況

臨時休校 2校

松徳学院中学校、松徳学院高等学校

県立大学松江キャンパス

午前中の授業は対面中止（オンライン、もしくは休講）

午後からの授業は11時判断

2. 施設等の被害状況

被害報告 なし

連絡先

総務課私学・県立大学室

私立学校スタッフ 小村 (0852-22-5017)

県立大学スタッフ 西川 (0852-22-5015)

7月9日（火）からの大雨に係る被害状況等について

7月10日（水） 8時30分現在で把握している状況。

1. 被害状況

- (1) 人的被害 ・・・現時点で被害報告なし
- (2) 住家被害

市町村	全壊	半壊	床上浸水	床下浸水	備考
松江市			2	11	
出雲市			1	3	
計	0	0	3	14	

- (3) 非住家被害 ・・・現時点で被害報告なし

2. 避難状況

市町村	避難所開設数		世帯数		人数		備考
松江市		(21)		(77)		(80)	
出雲市	2	(11)	1	(9)	4	(21)	
雲南市		(5)		(2)		(5)	
計	2	(38)	1	(88)	4	(106)	

※（ ）内は、期間内における最大の数

3. 孤立地区

市町村	地区名	世帯数	人数	備考
出雲市	日御碕地区	235	548	+観光客67人
計		235	548	

※世帯数・人数は、5月末の住民基本台帳データより推定 それ以外に宿泊施設に観光客65人

4. 避難指示等発令状況

・・・現時点で被害報告なし

5. 災害体制

(1) 県の体制

災害体制	設置日時	廃止日時	備考
災害警戒本部	7月9日 12:30		

(2) 市町村の体制

災害体制	市町村数	市町村名
災害対策本部	(1)	
災害警戒本部	(1)	
その他	1 (4)	松江市

※（ ）内は、体制を解除した市町村数

6. 県の対応状況等

- (1)地区災害警戒本部から情報収集員の派遣
7月9日 出雲市

7. 気象状況

(1)大雨に関する島根県気象情報

第1報	7月 9日	10時48分発表	・・・線状降水帯の予測情報なし
第2報	7月 9日	16時35分発表	・・・線状降水帯の予測情報なし
第3報	7月 9日	18時41分発表	・・・線状降水帯の予測情報なし
第4報	7月 9日	23時02分発表	・・・線状降水帯の予測情報なし
第5報	7月10日	5時53分発表	・・・線状降水帯の予測情報なし

(2)概要

○ 松江市

大雨警報(浸水)	7月 9日	09:36発表	7月 9日	22:40解除
大雨警報(土砂災害)	7月 9日	09:56発表	7月10日	4:51解除
洪水警報	7月 9日	09:56発表	7月 9日	22:40解除
土砂災害警戒情報	7月 9日	10:45発表	7月10日	4:30解除

○ 出雲市

大雨警報(浸水)	7月 9日	09:56発表	7月 9日	22:40解除
大雨警報(土砂災害)	7月 9日	10:13発表	7月10日	4:51解除
洪水警報	7月 9日	10:24発表	7月 9日	22:40解除
土砂災害警戒情報	7月 9日	15:02発表	7月10日	4:30解除

○ 雲南市

大雨警報(土砂災害)	7月 9日	12:12発表	7月10日	4:51解除
洪水警報	7月 9日	15:14発表	7月 9日	22:40解除
土砂災害警戒情報	7月 9日	15:20発表	7月10日	4:30解除

○ 安来市

大雨警報(浸水)	7月 9日	11:56発表	7月 9日	22:40解除
洪水警報	7月 9日	12:26発表	7月 9日	22:40解除

○ 大田市

大雨警報(浸水)	7月 9日	13:52発表	7月 9日	22:40解除
大雨警報(土砂)	7月 9日	15:14発表	7月 9日	22:40解除
洪水警報	7月 9日	15:14発表	7月 9日	22:40解除

(7月10日 8時30分現在)

地区：松江市 竹矢町、東出雲町揖屋、
東津田町、矢田町

戸数：約410戸

発生時間：7月10日 8:11頃

復旧予定時間：未定

発生原因：調査中

※中国電力から聴き取り

交通機関の状況 7/10 8:30現在

交通対策課

○JR 西日本

やくも

- ・上り：2～16号 出雲市駅～岡山駅間 運休
- ・下り：1～11号 岡山駅～出雲市駅間 運休

スーパーまつかぜ

- ・上り：4、6号 益田駅～米子駅間 運休
- ・下り：1号 米子駅～益田駅間 運休

スーパーおき

- ・上り：2号 益田駅～米子駅間 運休
- ・下り：1、3号 米子駅～益田駅間 運休

山陰本線

- ・米子駅～出雲市駅間 早くても午後以降、運転再開予定
 - ・出雲市駅～浜田駅間 早くても午後以降、運転再開予定
- ※ 江津駅～益田駅間は通常運転あり

木次線

- ・宍道駅～木次駅間 早くても14時以降、運転再開予定
- ・木次駅～備後落合駅間 9時以降、運転再開予定

○一畑バス路線バス

出雲管内 日御碕線 出雲大社バスターミナル～日御碕灯台間 全便運休

7月9日からの大雨による被害について(農林水産関係被害)

※被害内容の詳細につきましては、下記担当課へ直接照会願います。

区 分		被害の規模	市町村	被害の概要	
農地・農業用施設	農地被害 (田畑、畦畔等)	箇所 千円		調査中	【担当】農地整備課 曾田課長補佐 (ため池保全/農地防災) 農地防災係 松尾主任 TEL 22-5145
	農業用施設 (農道、水路等)	箇所 千円		調査中	
	小計	千円	0		
林道・治山	林道施設被害	箇所 千円		調査中	【担当】森林整備課 東 課長補佐(林道) 松井課長補佐(治山) TEL 22-5171、5172
	治山施設被害	箇所 千円		調査中	
	林地被害	箇所 千円	2 調査中 雲南市	山腹崩壊 人的被害なし、物損被害なし	
小計		千円			
農作物等	農作物	水稲	面積 千円	調査中	【担当】農山漁村振興課 活力ある農山漁村スタッフ 岩成主幹 TEL 22-5396
		果樹	面積 千円	調査中	
			面積 千円	調査中	
		野菜	面積 千円	調査中	
			面積 千円	調査中	
		花き	面積 千円	調査中	
	面積 千円		調査中		
	農業用非共同利用施設 (パイプハウス等)	面積 千円	調査中		
		面積 千円	調査中		
	畜産	肉用牛	件数 千円	調査中	
乳用牛		件数 千円	調査中		
小計		千円	0		
造林地等 (造林地、苗木、苗畑施設等)		箇所 千円		調査中	【担当】森林整備課 山崎課長補佐 (造林/森林育成) TEL 22-5682
林産施設等 (林産物、林産施設、林産加工施設)		箇所 千円		調査中	【担当】林業課 森林組合・担手育成係 吉本技師・林課長補佐 TEL 22-5104
水産物・水産施設	養殖施設	箇所 千円		調査中	【担当】水産課 伊藤調整監 奥村課長補佐(総括) TEL 22-5950、5317
	漁船等	数量 千円		調査中	
		数量 千円		調査中	
	漁具等	件数 千円		調査中	
	水産物等	箇所 千円		調査中	
		箇所 千円		調査中	
その他	箇所 千円		調査中		
小計		千円	0		
漁港	防波堤	箇所 千円		調査中	
		箇所 千円		調査中	
	物揚場	箇所 千円		調査中	
		箇所 千円		調査中	
	泊地	箇所 千円		調査中	
臨港道路	箇所 千円		調査中		
小計		千円	0		
その他		千円			
合計		千円	0		

(7月10日 8時30分現在)

① 県管理道路の通行規制状況（詳細は資料1及び位置図を参照）
 全面通行止め 9箇所 （7月9日からの累計 19箇所）

事務所	対象市町村	全面通行止め					
		箇所数	原因の内訳				
			土砂崩れ	倒木	路面冠水	雨量規制	その他
松江	松江市	1 (3)	0 (0)	0 (0)	0 (2)	1 (1)	0 (0)
広瀬	安来市	0 (0)	0 (0)	0 (0)	0 (0)	0 (0)	0 (0)
雲南	雲南市、飯南町	0 (0)	0 (0)	0 (0)	0 (0)	0 (0)	0 (0)
仁多	奥出雲町	0 (0)	0 (0)	0 (0)	0 (0)	0 (0)	0 (0)
出雲	出雲市	8 (4)	1 (0)	0 (0)	6 (4)	0 (0)	1 (0)
県央	川本町、美郷町、邑南町	0 (0)	0 (0)	0 (0)	0 (0)	0 (0)	0 (0)
大田	大田市	0 (0)	0 (0)	0 (0)	0 (0)	0 (0)	0 (0)
浜田	江津市、浜田市	0 (0)	0 (0)	0 (0)	0 (0)	0 (0)	0 (0)
益田	益田市	0 (0)	0 (0)	0 (0)	0 (0)	0 (0)	0 (0)
津和野	津和野町、吉賀町	0 (0)	0 (0)	0 (0)	0 (0)	0 (0)	0 (0)
隠岐	隠岐の島町	0 (0)	0 (0)	0 (0)	0 (0)	0 (0)	0 (0)
島前	海士町、西ノ島町、知夫村	0 (0)	0 (0)	0 (0)	0 (0)	0 (0)	0 (0)
合計		9 (7)	1 (0)	0 (0)	6 (6)	1 (1)	1 (0)

※ 人身被害なし・物損被害なし・孤立集落あり

※ 主な全面通行止め箇所

- (主) 大社日御碕線（日御碕～鷺浦） 解除未定

(7月10日 8時30分現在)

② 国土交通省、NEXCO西日本管理道路の通行規制状況
 全面通行止め0箇所 （7月9日からの累計3箇所）

(7月10日 8時30分現在)

資料 1

通行規制状況一覧 (令和6年7月9日からの大雨に関する道路の規制状況)

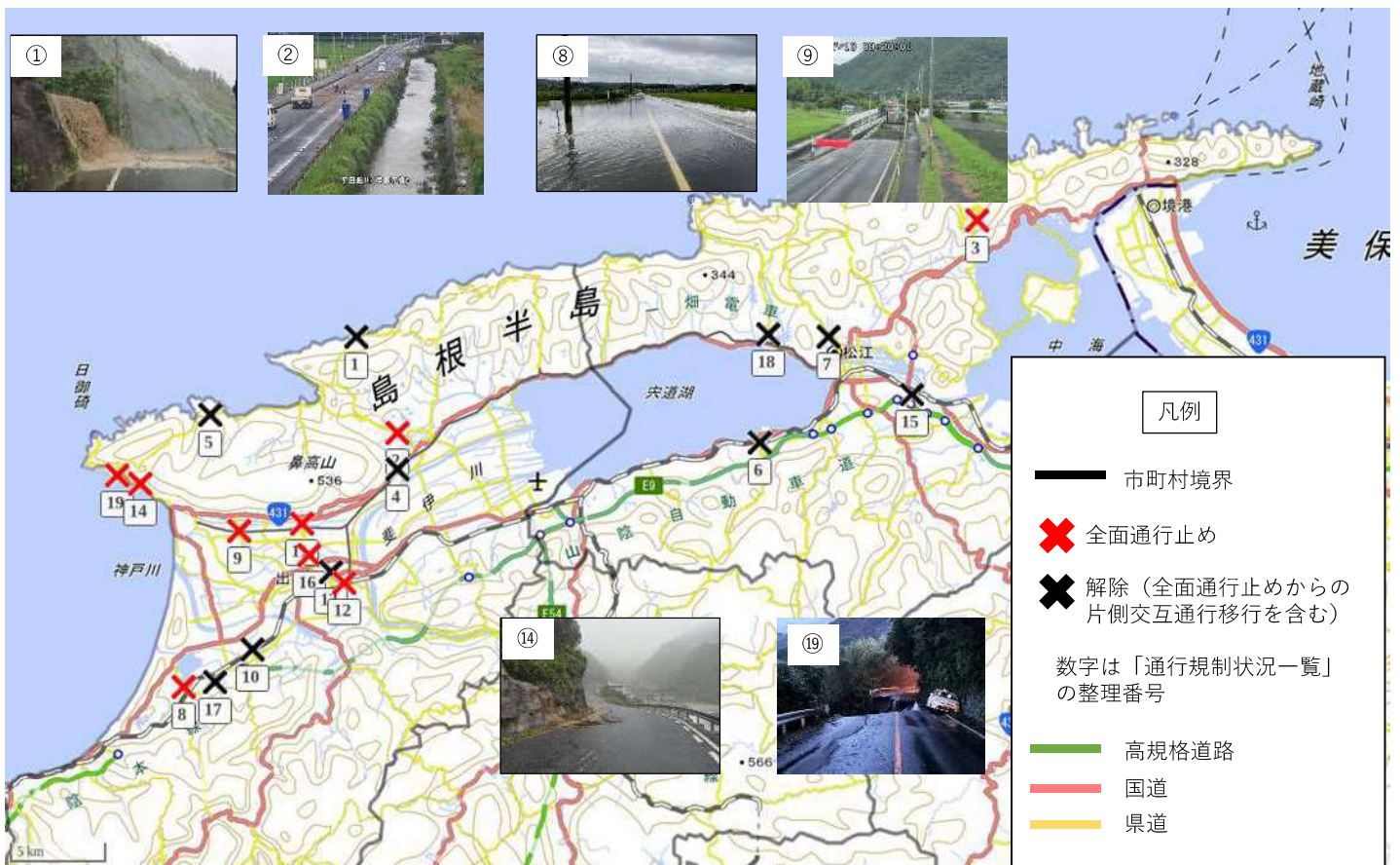
※ 最新の情報は『島根県 道路規制情報』でご確認ください。 <https://info.bousai-shimane.jp/RoadShimane/>

【問い合わせ先】 道路維持課 道路防災グループ
TEL: 0852-22-6312 FAX: 0852-31-6837

整理番号	事務所	種別 (選定)	路線名	箇所		規制原因	規制開始日時	規制延長 単位 (km)	規制内容	規制変更日時	迂回路の有無			被害状況(選定)		交通量(台/日)	バス路線	備考	
				起点	終点						迂回路 有・無	独立 歩道 有・無	独立 戸数	孤立 人数	人身 被害				物損 有・無
1	出雲	(主)	斐川一畑大社線	島根県出雲市塩津町239	島根県出雲市塩津町73-6	災害 路面冠水	7/9 12:00	0.978	全面通行止	解除	-	-	-	-	-	-	-	-	
2	出雲	(一)	師淵寺線	島根県出雲市口宇賀町	島根県出雲市富岡町	災害 路面冠水	7/9 12:45	0.600	全面通行止	全面通行止	-	-	有	無	-	無	無	5,000台以上～ 10,000台未満	有
3	松江	(一)	枕木山線	島根県松江市枕木町	島根県松江市枕木町	異常気象 雨量	7/9 13:30	3.700	全面通行止	全面通行止	-	-	有	無	-	無	無	100台以上～500 台未満	無
4	出雲	(国)	西道431号	島根県出雲市国道町808-2	島根県出雲市日下町712	災害 路面冠水	7/9 14:00	5.600	全面通行止	解除	-	-	-	-	-	-	-	-	
5	出雲	(主)	斐川一畑大社線	島根県出雲市大社町豊清 地内	島根県出雲市大社町臨峰 地内	災害 路面冠水	7/9 14:00	0.700	全面通行止	解除	-	-	-	-	-	-	-	-	
6	松江	(主)	玉津吾妻山線	島根県松江市玉津町1782-1	島根県松江市玉津町1974	災害 路面冠水	7/9 14:15	0.079	全面通行止	解除	-	-	-	-	-	-	-	-	
7	松江	(主)	松江島美保線	島根県松江市島美保町502	島根県松江市島美保町324-3	災害 路面冠水	7/9 14:30	0.395	全面通行止	解除	-	-	-	-	-	-	-	-	
8	出雲	(主)	湖波掛合線	島根県出雲市湖波町三郎	島根県出雲市湖波町二郎	災害 路面冠水	7/9 14:30	0.500	全面通行止	全面通行止	-	-	有	無	-	無	無	確認中	無
9	出雲	(主)	出雲大社線	島根県出雲市大社町入南 地内	島根県出雲市大社町入南 地内	災害 路面冠水	7/9 15:00	0.400	全面通行止	全面通行止	-	-	有	無	-	無	無	5,000台以上～ 10,000台未満	有
10	出雲	(一)	西出雲停車場線	島根県出雲市知井町	島根県出雲市知井町	災害 路面冠水	7/9 15:00	0.060	全面通行止	解除	-	-	-	-	-	-	-	-	
11	出雲	(一)	矢尾今市線	島根県出雲市里方町799-5	島根県出雲市矢尾町606-10	災害 路面冠水	7/9 15:30	0.505	全面通行止	全面通行止	-	-	有	無	-	無	無	3,000台以上～ 5,000台未満	無
12	出雲	(一)	出雲線自転車道線	島根県出雲市大津町2326-1	島根県出雲市大津町1948	災害 路面冠水	7/9 16:00	0.053	全面通行止	全面通行止	-	-	有	無	-	無	無	確認中	確認中
13	出雲	(一)	多伎江南出雲線	島根県出雲市大津町1139	島根県出雲市大津町新崎1丁目3B	災害 路面冠水	7/9 16:10	0.100	全面通行止	解除	-	-	-	-	-	-	-	-	
14	出雲	(主)	大社日御崎線	島根県出雲市大社町神菜北	島根県出雲市大社町日御崎	災害 土砂流出	7/9 17:00	3.200	全面通行止	全面通行止	-	-	有	無	-	無	無	1,000台以上～ 3,000台未満	有
15	松江	(国)	西道485号	島根県松江市東津田町	島根県松江市東津田町	異常気象 雨量	7/9 17:00	1.100	全面通行止	解除	-	-	-	-	-	-	-	-	
16	出雲	(一)	今尾今市線	島根県出雲市短坂町277	島根県出雲市大塚町1141-3	災害 路面冠水	7/9 18:00	0.796	全面通行止	全面通行止	-	-	有	無	-	無	無	10,000台以上～ 20,000台未満	有
17	出雲	(一)	多伎江南出雲線	島根県出雲市東津西町1084	島根県出雲市東津西町1127	災害 路面冠水	7/9 18:50	0.279	全面通行止	解除	-	-	-	-	-	-	-	-	
18	松江	(一)	講義古江線	島根県松江市西浜尻町540-6	島根県松江市古志町973-5	災害 路面冠水	7/9 19:00	0.855	全面通行止	解除	-	-	-	-	-	-	-	-	
19	出雲	(主)	大社日御崎線	島根県出雲市大社町日御崎199	島根県出雲市大社町日御崎977-9	災害 その他	7/9 20:00	6.096	全面通行止	全面通行止	-	-	無	有	-	無	有	1,000台以上～ 3,000台未満	有

令和6年7月9日からの豪雨に伴う通行規制位置図

(7月10日 8時30分現在)



(7月10日8時30分現在)

①水位 (※避難判断水位以上)

水系	河川	観測所	所在地	氾濫危険水位 (m)	避難判断水位 (m)	ピーク時		現在		
						日時	水位 (m)	日時	水位 (m)	水位状況
斐伊川	意宇川	あだかえ出雲郷	松江市東出雲町	3.30	2.80	7/9 16:50	3.07	7/10 8:30	2.07	通常水位
斐伊川	意宇川	かんのうばし神納橋	松江市八雲町日吉	2.70	2.40	7/9 16:30	2.55	7/10 8:30	0.91	通常水位

【参考】島根県水防情報システム 島根県の河川水位に関する情報を掲載しています。
<https://www.suibou-shimane.jp/pc/>

②洪水予報発表状況

水系	河川	観測所	所在地	内容	発表日時
			発表なし		

③土木部管理ダムの状況

1) 洪水調節実施状況

ダム名	河川	所在地	調節開始日時	現在の状況
		なし		

2) 越流状況

ダム名	河川	所在地	越流開始日時	現在の状況
		なし		

(7月10日8時30分現在)

④県管理河川被害状況

1) 河川氾濫/洪水被害 河川

水系	河川	所在地	氾濫開始	現在
斐伊川水系	比津川	松江市黒田町	7/9 10時頃	道路冠水解消 (7/9 22時頃)
斐伊川水系	平田船川	出雲市西郷町	7/9 12時頃	道路冠水解消 (7/9 19時頃)
斐伊川水系	湯谷川	出雲市国富町	7/9 13時頃	道路冠水解消 (7/10 6時頃)

2) 施設被害 河川

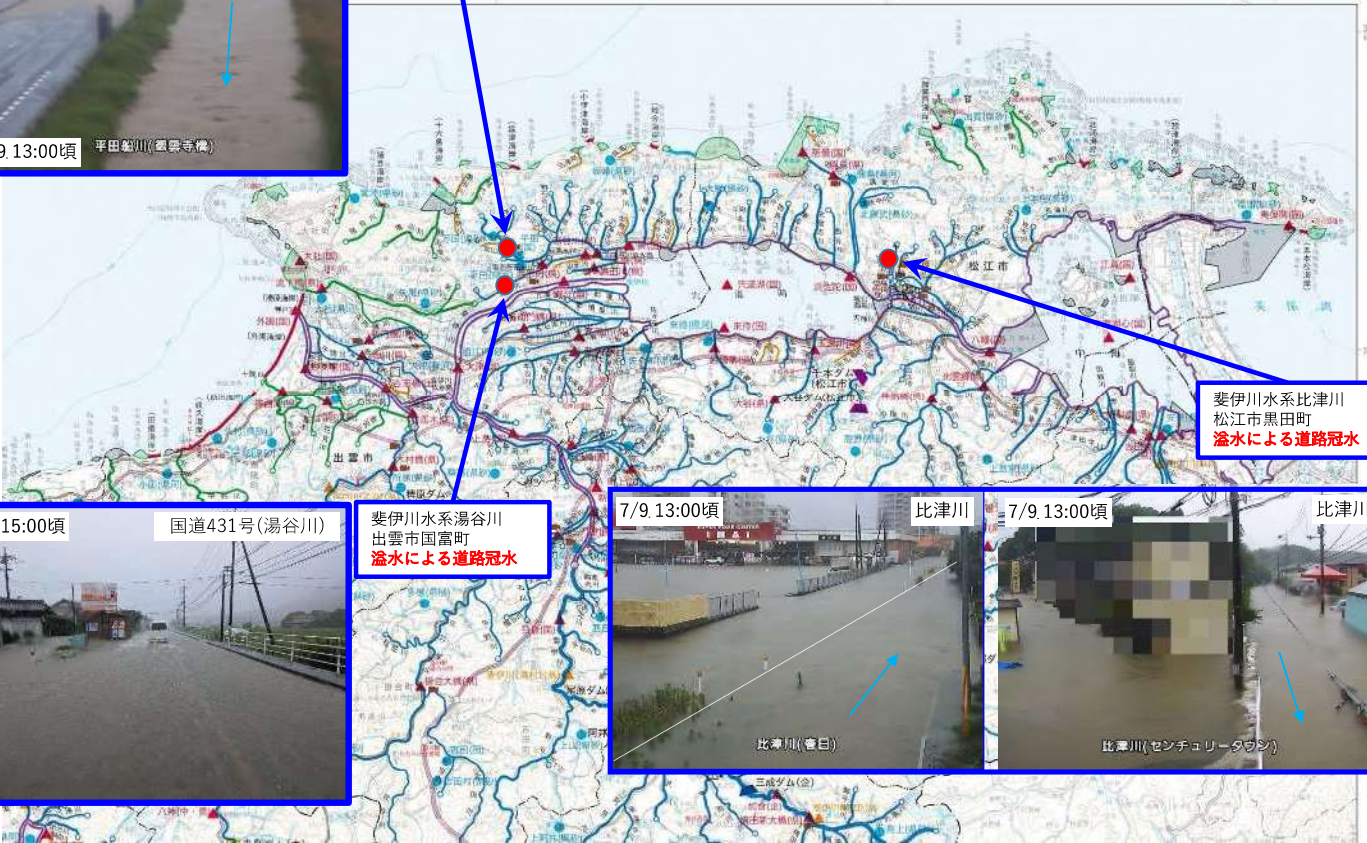
水系	河川	所在地	内容	備考
		報告なし		

(7月10日8時30分現在)

河川の被害状況



斐伊川水系平田船川
出雲市西郷町
溢水による道路冠水



斐伊川水系湯谷川
出雲市国富町
溢水による道路冠水



令和6年7月10日
教 育 庁

7月9日からの大雨に係る公立学校等の状況 (7月10日 8:30現在)

本日8時30分までに報告のあった公立学校等の状況の取りまとめです。

※県立学校及び各市町村教育委員会からの、本日の第1回定時報告は11時です。

1. 休校等の状況

(1) 県立学校

- ・臨時休校 2校
松江農林高校、邇摩高校

(2) 市町村立学校等

- ・臨時休校 報告なし

2. 施設等の被害状況

(1) 県立学校

- ・被害報告 なし

(2) 市町村立学校等

- ・被害報告 なし

(3) 県立施設等

- ・被害報告 1件

(内訳)

所在地	施設名	被害状況
松江市	図書館	地下書庫で水漏れ

各資料に関する問い合わせ先

【総務部総務課】

内容：私立学校等の状況について

担当課：総務部総務課

担当者：小村、西川

連絡先：0852-22-5017（私立学校スタッフ：小村）

0852-22-5015（県立大学スタッフ：西川）

【防災部】

内容：被害状況等について

担当課：防災危機管理課

担当者：上村

連絡先：0852-22-5885

内容：県内の停電の状況について

担当課：原子力安全対策課

担当者：三村

連絡先：0852-22-5957

【地域振興部】

内容：交通機関の状況について

担当課：交通対策課

担当者：杉谷

連絡先：0852-22-5099

【農林水産部】

内容：農地農業用施設について

担当課：農地整備課

担当者：曾田、松尾

連絡先：0852-22-5145

内容：林道・治山について

担当課：森林整備課

担当者：東（林道）、松井（治山）

連絡先：0852-22-5171

0852-22-5172

内容：農作物等について

担当課：農山漁村振興課

担当者：岩成

連絡先：0852-22-5396

内容：造林地等（造林地、苗木、苗畑施設等）

担当課：森林整備課

担当者：山崎

連絡先：0852-22-5682

内容 : 林産施設等
担当課 : 林業課
担当者 : 吉本、林
連絡先 : 0852-22-5104

内容 : 水産物・水産施設、漁港について
担当課 : 水産課
担当者 : 奥村
連絡先 : 0852-22-5950

【土木部】

内容 : 河川の被害状況等について
担当課 : 河川課
担当者 : 三代
連絡先 : 0852-22-6746

内容 : 道路の通行規制等について
担当課 : 道路維持課
担当者 : 実原、矢澤
連絡先 : 0852-22-6312

【教育委員会】

内容 : 公立学校等の状況について
担当課 : 教育庁総務課
担当者 : 山本、藤原
連絡先 : 0852-22-6219