

人口減少に打ち勝ち、笑顔で暮らせる島根をつくる



プレスリリース 令和6年12月16日(月)



島根県立美術館 電話：0852-55-4700

【取材・撮影についての問い合わせ】

山根・島田・三浦（広報）

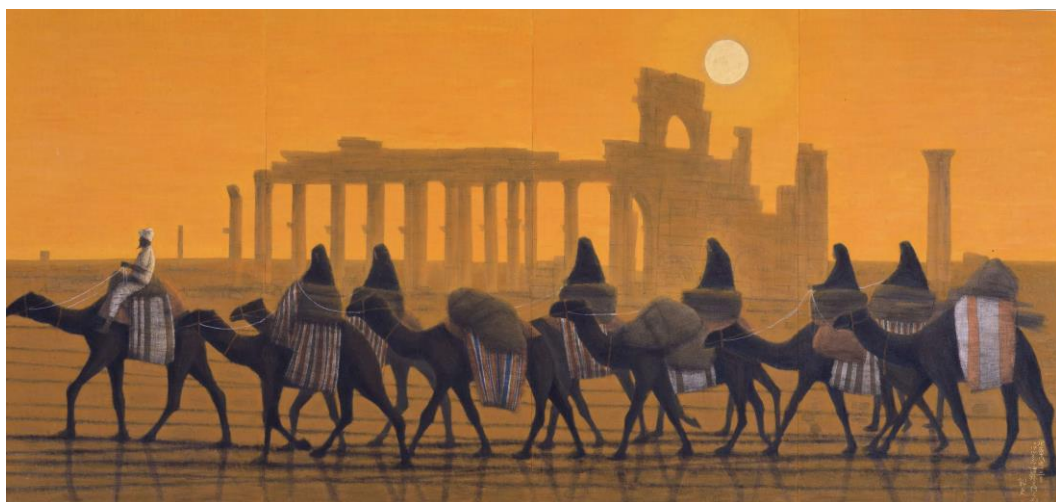
誰
もが、
誰かの、
た
か
ら
の
もの。

平山郁夫 未来へのキャラバン ー シルクロードから日本、そして出雲へ ー

島根県立美術館では、「平山郁夫 未来へのキャラバンーシルクロードから日本、そして出雲へー」を下記のとおり開催いたします。

1945年8月、15歳のとき広島で被爆しながらも奇跡的に命をとりとめた平山郁夫は、画家を志し、平和への祈りのもと仏教に題材を求め、独自の日本画表現に到達しました。以後、シルクロードを中心に世界各地の文化遺産にも視野を広げ、人類の積み重ねた悠久の歴史をテーマに、壮大なスケールで数々の名作を生み出します。

本展では日本画家としての活動に留まらない平山郁夫の多彩な業績を、山梨県北杜市に所在する平山郁夫シルクロード美術館のコレクションにより紹介します。平和を願って生涯を捧げた平山の想いを未来へつなぐ契機になれば幸いです。



平山郁夫《パルミラ遺跡に行く・朝》2006年 平山郁夫シルクロード美術館蔵 171.1×364.0 cm

記

開催概要

展覧会名／ 平山郁夫 未来へのキャラバンーシルクロードから日本、そして出雲へー

会 期／ 2025年1月17日(金)～3月10日(月)

休 館 日／ 火曜日 (ただし2月11日は開館)

会 場／ 島根県立美術館 企画展示室

開館時間／ 【1～2月】10:00～18:30 (展示室への入場は18:00まで)

【3月】10:00～日没後30分 (展示室への入場は日没時刻まで)

主 催／ 島根県立美術館、山陰中央新報社、日本海テレビ、SPSしまねグループ

特別協力／ 公益財団法人平山郁夫シルクロード美術館、朝日生命保険相互会社

企画協力／ 株式会社アートワン

観 覧 料／ 12月17日より販売開始

●前売券・オンライン・ローソンチケット [企画展+コレクション展セット券]

一般：1,500円 大学生：1,260円 小中高生 600円



※オンラインチケットは美術館ホームページより購入いただけます。

※ローソンチケット（Lコード 62473）は、ローソン各店にてお求めになれます。

※前売券（一般のみ）を山陰中央新報社本社、西部本社、各総局、支局で販売します。

●当日券

〔企画展のみ〕

一般：1,600（1,500）円 大学生 1,360（1,260）円

小中高生 700（600）円

〔企画展＋コレクション展セット券〕

一般：1,750（1,620）円 大学生 1,460（1,340）円

小中高生 700（600）円

※（ ）内は 20 名様以上の団体料金

※身体障害者手帳（障害者手帳アプリ：ミライロ ID）、
療育手帳、精神障害者保健福祉手帳、被爆者健康手帳を
お持ちの方、及びその付添の方は 1 名まで無料



《駱駝・牽駝胡人俑》中国 8 世紀
平山郁夫シルクロード美術館蔵

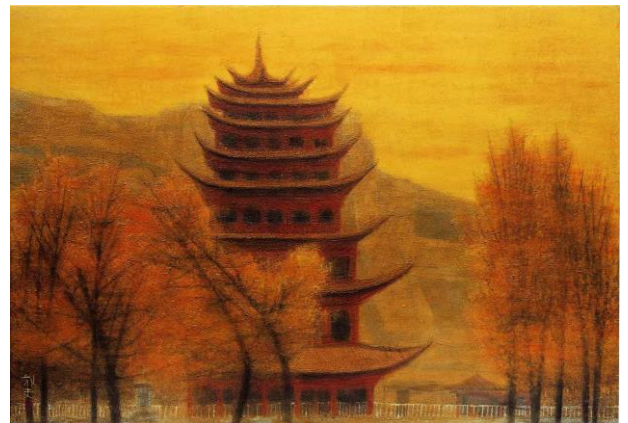
みどころ

- ① シルクロードの画家・平山郁夫の代表的大作「大シルクロードシリーズ」より《パルミラ遺跡に行く》
- ② 平山が収集したシルクロードの至宝－メソポタミア、ギリシャ・ローマからガンダーラ、隋唐の美術－
- ③ 日本を旅して描いた みのく、京都、そして出雲へ 特集「八雲立つ 出雲路古代幻想」

展示構成

第 1 章シルクロードへの道

1945 年 8 月、15 歳のとき広島で被爆しながらも奇跡的に命をとりとめた平山郁夫は、画家を志し、平和への祈りのもと仏教に題材を求め、独自の日本画表現に到達しました。以後、シルクロードを中心に世界各地の文化遺産にも視野を広げ、人類の積み重ねた悠久の歴史をテーマに、壮大なスケールで数々の名作を生み出します。



平山郁夫《敦煌石窟九層樓》2007 年
平山郁夫シルクロード美術館蔵

第 2 章 シルクロードの遺宝

研究資料として、また作品制作の糧として、妻・美知子と収集を続けたシルクロード各地の美術品は 1 万点以上にものぼり、地中海地域から東アジアにまで至る歴史的遺宝の一大コレクションを形成しています。その内容はガンダーラ仏をはじめ、シルクロード周辺地域全域における古代、中世、近世の彫刻、絵画、金工品、ガラス器、染織品、装飾具、文書などからなり、シルクロードに関わるすべての分野、地域、時代に及んでいます。



《弥勒菩薩交脚坐像》パキスタン 2-3 世紀
平山郁夫シルクロード美術館蔵

第3章 日本の風景 みちのく、京都、そして出雲へ

平山郁夫の絵画制作の対象はシルクロードなどの海外ばかりでなく日本各地にも及びます。日本古代の要地・出雲路にも取材し、当地ゆかりの作品を制作しています。ここでは大作《八雲立つ出雲路古代幻想》をはじめ、関連する素描作品や、このとき描きとどめたスケッチ類をまとめて公開します。



平山郁夫《八雲立つ 出雲路古代幻想》1998年 平山郁夫シルクロード美術館蔵

関連イベント

- オープニングセレモニー 参加無料・要事前申込
日 時／ 1月17日（金）9:40～（受付 9:15～）
会 場／ ロビー
- オープニングギャラリートーク 要企画展観覧料
講 師／ 大塚裕一氏（平山郁夫シルクロード美術館 学芸室長）
日 時／ 1月17日（金）10:00頃～（約60分）
会 場／ 企画展示室
- 記念講演会『『未来へのキャラバン』と平山郁夫シルクロード美術館』 聴講無料・当日先着順
講 師／ 平山東子氏（平山郁夫シルクロード美術館 館長）
日 時／ 1月18日（土）14:00～（約90分）
会 場／ ホール（190席／13:30開場）
- ギャラリートーク（担当学芸員による展示解説） 要企画展観覧料
日 時／ 1月25日（土）・2月9日（日）・3月8日（土）
各日 14:00～（約45分）
会 場／ 企画展示室
- ワークショップ「もこもこオアシス」
砂漠の中で水が湧く「オアシス」には、緑が育ち人々がくらしめます。
いきものやたてもの、宝物など、あなただけのオアシスのまちを、
天然由来のふわふわ素材で自由につくってみよう。
日 時／ 1月19日（日）、2月16日（日）10:00～16:00
会 場／ ロビー
対 象／ どなたでも※小学校3年生以下は保護者同伴
参加無料・事前申込不要
- 美術館キネマ「女王トミュリス 史上最強の戦士」鑑賞無料・当日先着順
（2019年／カザフスタン／監督 アカン・サタイエフ）
日 時／ 2月2日（日）①10:30～ ②14:30～（127分）
会 場／ ホール（190席/各回30分前開場）



●ロビーコンサート「音楽で旅するシルクロード 木管アンサンブルの響き」鑑賞無料

出 演／ セ・セーレアンサンブル

日 時／ 2月11日（火・祝）①13:00～ ②15:30～（各回30分）

会 場／ ロビー

●ロビーコンサート

「シルクロードに想いをはせて～劉福君 二胡コンサート」鑑賞無料

出 演／ 劉福君（NPO 法人日本二胡振興会 副会長）

日 時／ 2月22日（土）①13:00～ ②15:30～（各回30分）

会 場／ ロビー



●ミュージアムショップ

平山郁夫シルクロード美術館のオリジナルグッズや額絵、シルクロードに因んだグッズを多数取り揃えて、展覧会を盛り上げます。

●湖畔のレストラン「RACINE」

レストラン RACINE では企画展期間中、2回に渡って「シルクロード」をテーマにワイン会を開催します。ジョージア、ギリシャをはじめ、中国のワインなど他では味わえない内容でお楽しみいただけます。

第1回 1月23日（木） 「始まりのワイン」

第2回 2月20日（木） 「中国のワイン」

時間／ いずれも 18:00～

会費／ 各回 10,000 円

申込方法／ お電話にて受付（レストラン RACINE 0852-25-6562）



島根創生計画

VI心豊かな社会をつくる
2 スポーツ・文化芸術の振興
(2)文化芸術の振興(P.74)

【県 HP】

（島根創生を進めるための新規・拡充施策（令和6年度版））

<https://www.pref.shimane.lg.jp/admin/seisaku/keikaku/shimanesousei/jigyo.data/shinkikakujuR6.pdf>



（島根創生計画）

https://www.pref.shimane.lg.jp/admin/seisaku/keikaku/shimanesousei/index.data/souseikeikaku_illustrated.pdf



民間の配信サービスを利用し、情報発信する予定です。

以上