

## 令和8年度 島根「ふるさと」看護奨学金 過疎・離島枠 貸与生募集

保健師・助産師・看護師・准看護師の養成施設に在学中で、卒業後、島根県内の過疎地域・離島\*の医療機関等で勤務していただける方へ奨学金を貸与します

\*島根県内の過疎地域・離島の範囲

松江市のうち美保関町・島根町・鹿島町、出雲市のうち佐田町・多伎町、浜田市、益田市、大田市、安来市、江津市、雲南市、奥出雲町、飯南町、川本町、美郷町、邑南町、津和野町、吉賀町、海士町、西ノ島町、知夫村、隠岐の島町

### ● 応募資格

- (1) 保健師、助産師、看護師または准看護師の養成施設に在学する方
- (2) 卒業後、島根県内の過疎地域・離島の医療機関等（指定機関）で所定の期間勤務する意思のある方
- (3) 県から市町村に対し、貸与生であることを伝えることに同意する方

### ● 貸与額・貸与方法

60万円

※貸与決定後に、一括して貸与。在学中1回限り

※他の奨学金（日本学生支援機構、島根県育英会、市町村、病院等）との併給可能

### ● 返還免除の要件

卒業した日から1年以内に看護師等の免許を取得し、かつ、直ちに島根県内の過疎地域・離島の医療機関等（指定機関）に就職し、引き続き5年間看護師等の業務に従事したときは、貸与した奨学金全額の返還を免除します。

● 募集人数           UIターン枠、助産師枠と合わせて50名

● 貸与申請期限       令和8年8月7日（金）当日消印有効

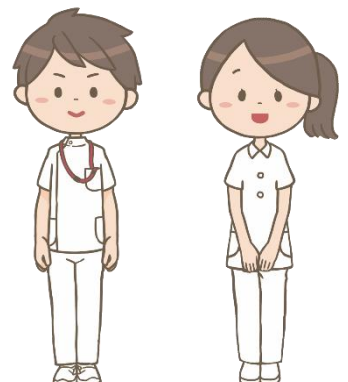
※応募多数の場合は、家計の状況等を考慮した選考を行い、被貸与者を決定します。

### ● その他

島根県ホームページに掲載している募集要項をご確認ください

島根県 看護 奨学金

検索



### ● お問い合わせ先

島根県健康福祉部医療政策課 看護職員確保スタッフ

TEL：0852-22-5613   FAX：0852-22-6040

メール：[iryo-kango@pref.shimane.lg.jp](mailto:iryo-kango@pref.shimane.lg.jp)

受付時間：平日8：30から12：00、13:00から17:15まで