



【事業概要に関すること】

島根県土木部道路建設課
県道建設係

担当者名 横野 渉

TEL 0852-22-6273

Email douroken@pref.shimane.lg.jp

【開通式及び工事内容に関すること】

島根県県央県土整備事務所

大田事業所 土木工務第二課

担当者名 吾郷 真哉

TEL 0854-84-9722

Email oda-kendo@pref.shimane.lg.jp

誰
もが、
誰か、
た
か
ら
の
。

くりしずま ようかいち
一般県道久利静間線『八日市工区』が開通します！

一般県道久利静間線の八日市工区が令和7年7月12日に開通します。

これにあわせて、静間町道路改良促進協議会の主催により開通式典が開催されます。



■背景、経緯

一般県道久利静間線は、大田市久利町の主要地方道大田桜江線と大田市静間町の一般国道9号を連絡し、大田市市街地環状ルートの一部として、人や物の流れを活発にし、地域間の連携を図る重要な道路です。

しかしながら、現道は道幅が狭く車両同士のすれ違いが困難であり、また市内唯一の2次救急医療機関である大田市立病院への搬送ルートとしても早期の整備が望まれていた区間でした。

このため島根県では、平成25年度より事業を進めてきたところであり、このたび整備区間全線が開通することとなりました。

■開通式典の開催

- ・日 時：令和7年7月12日（土） 9時30分～
- ・場 所：大田市静間町八日市地内 市道八日市1号線八日市橋（静間川）付近
（雨天時）上静間生活改善センター
- ・主 催：静間町道路改良促進協議会
- ・出席予定者：県議会議員、市議会議員、地元関係者、島根県、大田市、施工業者等 約15名

【県 HP】

（島根創生を進めるための新規・拡充施策（令和7年度版））

<https://www.pref.shimane.lg.jp/admin/seisaku/zaisei/yosan/yosanr7/r7gaivou.data/shinkikakujuR7.pdf>

（島根創生計画[第2期]）

<https://www.pref.shimane.lg.jp/admin/seisaku/keikaku/shimanesousei/index.data/souseikeikaku2nd.pdf>

島根創生計画[第2期]

VII 暮らしの基盤を支える

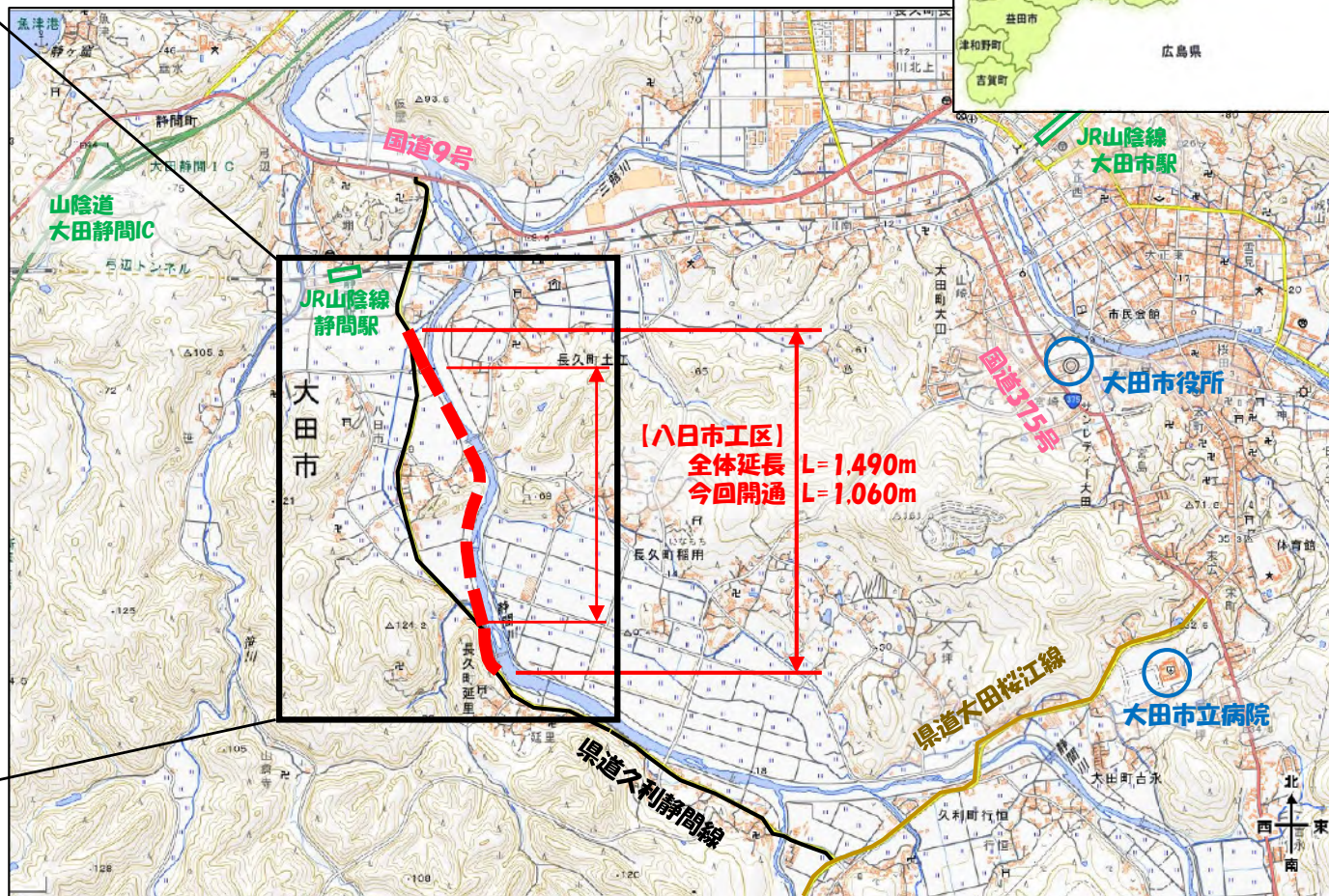
1 生活基盤の確保

(1)道路網の整備と維持管理(P89)



八日市工区概要 案内図・概要

事業個所



出典：地理院地図(タイル)(標準地図)を加工して作成

【延里側から撮影】



【事業概要】

事業期間	平成25年度～令和7年度
事業費	約10.5億円
延長	1,490m
幅員	全幅7.0m（車道5.5m）

【道路断面図】
7.0m

