

しまね社会貢献基金

活動資金を 自分で集める！

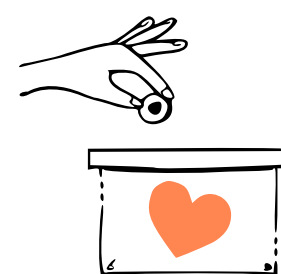
西部地区事業説明会



あなたの「地域を良くしたい！」を、あきらめない。
しまね社会貢献基金は、その一歩を応援します！

こういうお困りことはないですか？

- 地域のお祭りやにぎわい創出のためのイベント…盛大にしたいが費用が重荷…
- 高齢者の見守りや清掃活動などのボランティア、今後も継続できるか不安。
- 子ども食堂や多世代交流サロンを立ち上げたいが、運営費はどう集めよう？
- 趣味のサークル活動で社会貢献！福祉施設での訪問演奏会をもっと広げたい！



こういうことがわかります！

- 寄附を集めるための強い味方！！
しまね社会貢献基金のしくみ
- 成功のためには何が必要？
クラウドファンディングの基本
- 活動実績を作りたい団体におすすめ
寄附者設定テーマ事業の活用術
- 担当者がギモンにお答えします
個別相談会（希望者のみ）

日時

2025年**11月28日** 金

13:30 - 15:00（受付 13:15～）

※終了後、個別相談会を行います（先着順）

会場

浜田合同庁舎 大会議室
（浜田市片庭町254）

費用

無料

対象

NPO法人、任意団体（地域運営組織、助け合い活動団体等）、社団法人、財団法人、自治体担当者等

参加お申し込み・お問い合わせ

電話・メールで申し込み



0852-22-5096



npo@pref.shimane.lg.jp

※お名前と連絡先（電話番号またはメールアドレス）をお伝えください

インターネットで申し込み

スマホから1分で手続き完了♪

Webフォームからのお申し込みが
簡単＆便利です。

右のいずれかのQRコードからアクセスし、必要事項を入力しお申し込みください。



しまね電子申請サービス



Googleフォーム

※事前の申し込みにご協力をお願いいたします（飛び入り参加も可能ですが、円滑な運営のため人数の把握にご協力ください）。



島根県NPO活動推進室