

令和 7 年 9 月分（夏季賞与集計 掲載）

島根の賃金、労働時間及び雇用の動き

—毎月勤労統計調査地方調査（基幹統計）月報—

主な指標

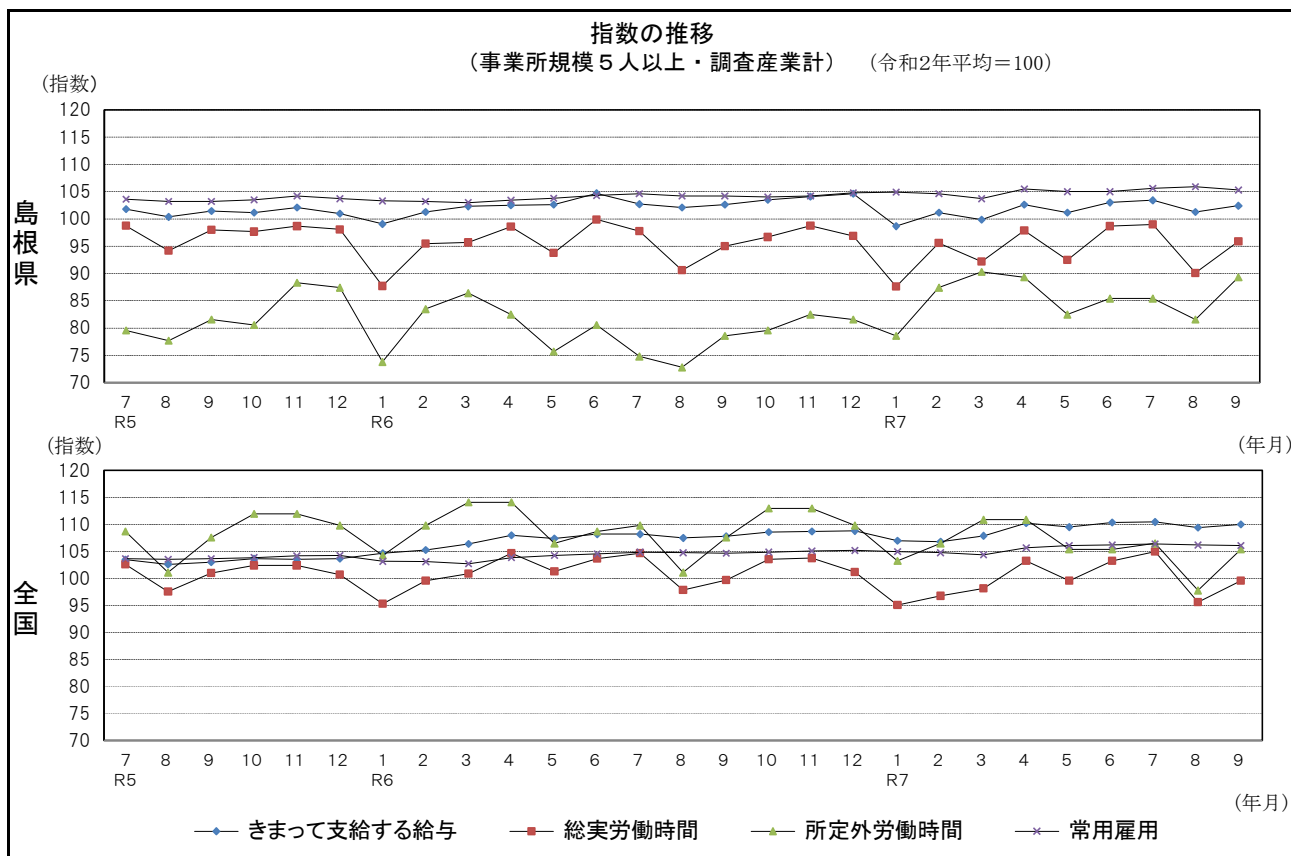
（事業所規模 5 人以上・調査産業計）

区分	現金給与総額		きまって支給する給与		総実労働時間		所定外労働時間		常用雇用	
	島根県	全国	島根県	全国	島根県	全国	島根県	全国	島根県	全国
実数	251,426円	297,787円	241,893円	288,543円	139.0時間	134.5時間	9.2時間	9.7時間	250,953人	51,703 千人
一般労働者	316,335円	382,717円	302,871円	369,555円	163.6時間	159.8時間	12.5時間	13.1時間	175,789人	35,601 千人
パートタイム労働者	100,784円	109,782円	100,374円	109,210円	81.8時間	78.5時間	1.3時間	2.1時間	75,164人	16,103 千人
対前年同月比	1.1%	2.1%	▲ 0.2%	2.0%	0.9%	▲ 0.1%	13.6%	▲ 2.0%	1.1%	1.3%
一般労働者	2.0%	2.6%	0.6%	2.4%	2.0%	0.3%	14.7%	▲ 1.6%	▲ 0.1%	0.7%
パートタイム労働者	0.8%	2.0%	0.5%	2.1%	▲ 1.2%	▲ 1.0%	18.2%	▲ 8.7%	3.6%	2.8%

区分	実質賃金 （現金給与総額）		実質賃金 （きまって支給する給与）	
	島根県	全国	島根県	全国
対前年同月比	▲ 1.8%	▲ 1.3%	▲ 3.1%	▲ 1.2%
一般労働者	▲ 1.0%	▲ 0.7%	▲ 2.4%	▲ 0.8%
パートタイム労働者	▲ 2.2%	▲ 1.3%	▲ 2.4%	▲ 1.2%

区分	パートタイム比率	
	島根県	全国
比率	30.0%	31.14%
対前年同月差	0.8 ポイント	0.42ポイント

注 1：表及び時系列グラフの「全国」の値は全国調査結果確報（厚生労働省発表）の公表値を用いています。
 注 2：就業形態別数値は、標本規模が小さいことなどにより、全国結果に比べ結果精度が十分に確保できないとみられることから、結果の利用に当たっては注意が必要です。



I 毎月勤労統計調査地方調査の説明

1. 調査の位置づけ

この調査は、統計法に基づく基幹統計である。

2. 調査の目的

この調査は、賃金、労働時間及び雇用について島根県における毎月の変動を明らかにすることを目的としている。

3. 調査の対象

日本標準産業分類に定める16産業（鉱業、採石業、砂利採取業、建設業、製造業、電気・ガス・熱供給・水道業、情報通信業、運輸業、郵便業、卸売業、小売業、金融業、保険業、不動産業、物品賃貸業、学術研究、専門・技術サービス業、宿泊業、飲食サービス業、生活関連サービス業、娯楽業、教育、学習支援業、医療、福祉、複合サービス事業、サービス業）において、常時5人以上の常用労働者を雇用する民営及び官公営事業所のうち、厚生労働省の指定した事業所（産業、規模ごとに無作為に抽出された約540事業所）。

4. 調査事項及び用語の解説

現金給与総額	きまって支給する給与	特別に支払われた給与
賃金、給与、手当、賞与、その他、名称のいかんを問わず、労働者に支払われたもので、所得税、貯金、社会保険料、組合費、購買代金等を差し引く以前の金額。	労働協約、就業規則等によって、あらかじめ定められている支給条件、算定方法によって支給される給与。時間外手当等の「所定外給与（超過労働給与）」を含む。	賞与・期末手当等の一時金、ベースアップ等の差額追給分、3カ月を超える期間で算定される現金給与等。

出勤日数
調査期間中に労働者が仕事のために実際に出勤した日数。有給であっても事業所に出勤しない日は出勤日にならないが、1日のうち1時間でも就業すれば出勤日となる。

実労働時間	所定内労働時間	所定外労働時間
調査期間中に労働者が仕事のために実際に労働した時間数のことである。	就業規則で定められた正規の始業時刻と終業時刻との間の休憩時間を除いた、実際に労働した時間。	早出、残業、臨時の呼び出し、休日出勤等による労働時間。

- ① 本来の職務外として行われる宿日直は、労働時間数から除かれる。
- ② 運輸関係労働者の手待ち時間は、労働時間に含まれる。

常用労働者	一般労働者	パートタイム労働者
期間を定めずまたは1カ月を超える期間を定めて雇用されている者。	常用労働者のうちパートタイム労働者以外のもの。	1日の所定労働時間または1週間の所定労働日数が一般の労働者より短い者。

次の者も常用労働者に含まれる。

一定の職務に従事し、一般労働者と同じ給与規則によって給与を支払われている重役や理事。

労働異動率	入職率	離職率
労働異動率は事業所間の雇用の流動状況を示す指標である。	$\frac{\text{月間増加労働者数} \times 100}{\text{前月末労働者数}}$	$\frac{\text{月間減少労働者数} \times 100}{\text{前月末労働者数}}$

労働異動率には、新規の入離職者のみならず、人事異動に伴う同一企業内の転勤者も含まれる。

目次

I. 毎月勤労統計調査の説明	P 1
II. 毎月勤労統計調査結果のご利用にあたって	P 2
III. 調査結果の概要	P 3
IV-1. 産業別実数表（5人以上）	P 9
IV-2. 産業別実数表（30人以上）	P 11
V. 就業形態別実数表	P 13
VI. 指数表	P 15
VII. 令和7年夏季賞与の支給状況（30人以上）	P 19
VIII. 全国結果（令和7年9月分確報）	P 21
IX. 産業接続表	P 22

Ⅱ 毎月勤労統計調査結果のご利用にあたって

1 調査結果について

この調査結果は、調査対象事業所からの報告を基に、本県の事業所規模 5 人以上の全ての事業所（本文中 5 人以上）と、その中から抜き出した事業所規模 30 人以上の事業所（本文中 30 人以上）にそれぞれ対応するよう推計したものです。

2 指数の基準時について

令和 4 年 1 月から、指数は令和 2 年平均＝100 として算出しています。

これに伴い、令和 3 年 12 月までの指数を遡及改訂しています。なお、増減率については、実質賃金を除き遡及改訂は行わないため、改訂した指数から計算した増減率と一致しない場合があります。

また、4（2）により常用雇用指数を遡及改訂したことに伴い、令和 6 年 1～3 月分月報においては基準年（令和 2 年）が 100 とならない場合がありますが、令和 6 年 4 月分月報より、基準年（令和 2 年）が 100 となるよう常用雇用指数を再計算し、遡及改訂しています。

3 事業所の抽出替え等について

- （1）事業所規模 30 人以上 500 人未満の事業所については、平成 30 年以降は毎年 1 月に調査対象事業所の部分入替えを行っています。同 500 人以上の事業所は全数調査を行っています。
- （2）事業所規模 5～29 人事業所については、6 ヶ月毎（1 月、7 月）に三分の二ずつ抽出替えを行っています。

4 母集団労働者数の変更について

- （1）令和 6 年 1 月調査から、常用労働者数の集計に用いる母集団労働者数を令和 3 年経済センサス活動調査に基づく労働者数へ変更しました。
- （2）4（1）に伴い、平成 28 年 6 月から令和 5 年 12 月までの常用雇用指数とその増減率を遡及改訂しています。

5 日本標準産業分類の改定等について

平成 22 年 1 月分から平成 28 年 12 月分までは、平成 19 年 11 月に改定された日本標準産業分類に基づき結果を表章（公表）しています。平成 21 年以前の結果との接続状況については P 22 産業接続表をご参照ください。

平成 29 年 1 月分からは平成 25 年 10 月に改定された日本標準産業分類に基づき結果を表章しています。

ただし、本調査の表章産業の名称に変更はありません。

なお、鉱業、採石業、砂利採取業、電気・ガス・熱供給・水道業及び不動産業、物品賃貸業は調査事業所数が僅少のため公表していませんが、調査産業計には含まれています。

6 数値の見方について

- （1）所定外給与と特別に支払われた給与を除き、前年同月比などの増減率は指数により算出しており、実数で計算した場合は必ずしも一致しません。
- （2）統計表中の符号の用法は次のとおりです。
 - 「－」……調査あるいは集計を行っていないもの（指数については指数化していないもの）
 - 「▲」……減又はマイナス
 - 「χ」……調査事業所数が少ないなどのため公表しないもの
- （3）実質賃金指数については、次の算式によって作成しています。

実質賃金指数＝名目賃金指数÷松江市消費者物価指数（持家の帰属家賃を除く総合）×100

なお、実質賃金指数と対比して用いる場合、賃金指数のことを名目賃金指数と呼びます。

Ⅲ 調 査 結

1. 賃金の動き

(1) 事業所規模 5 人以上

項 目		金額 (円)	前年同月比 (%)	全国結果 (円)
調 査 産 業 計	現金給与総額	251,426	1.1 (2 か月連続の増加)	297,787
	きまって支給する給与	241,893	▲ 0.2 (2 か月連続の減少)	288,543
	所定内給与	225,077	0.0 (前年と同水準)	269,277
	所定外給与	16,816	▲ 2.7	19,266
	特別に支払われた給与	9,533	53.5	9,244

9 月の一人平均現金給与総額は251,426円で、前年同月比1.1%増となった。

現金給与総額のうち、きまって支給する給与は241,893円で、前年同月比0.2%減となり、所定内給与は225,077円で、前年と同水準であった。また、所定外給与は16,816円、特別に支払われた給与は9,533円であった。

現金給与総額を就業形態別にみると、一般労働者は316,335円で、パートタイム労働者は100,784円であった。

現金給与総額の実質賃金指数は78.6で、前年同月比1.8%減となり、きまって支給する給与の実質賃金指数は89.9で、前年同月比3.1%減となった。

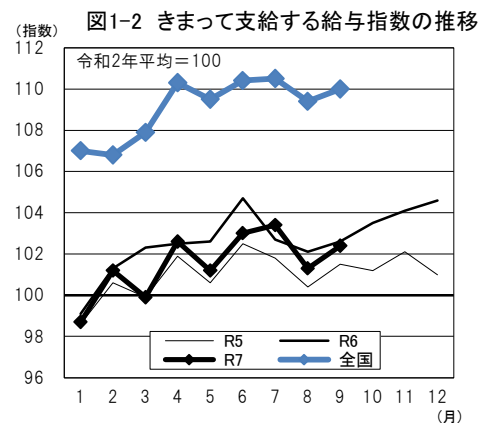
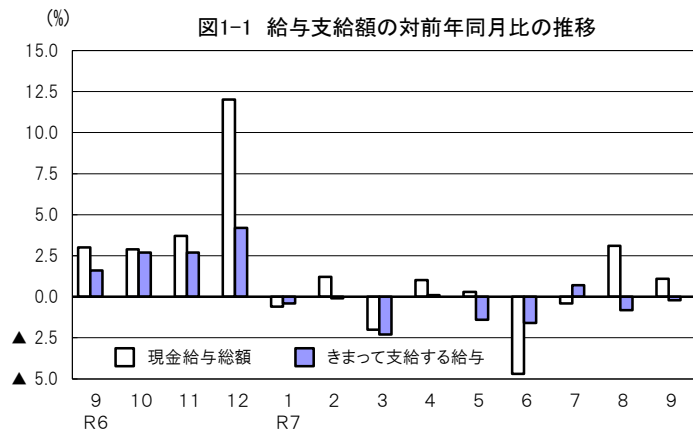
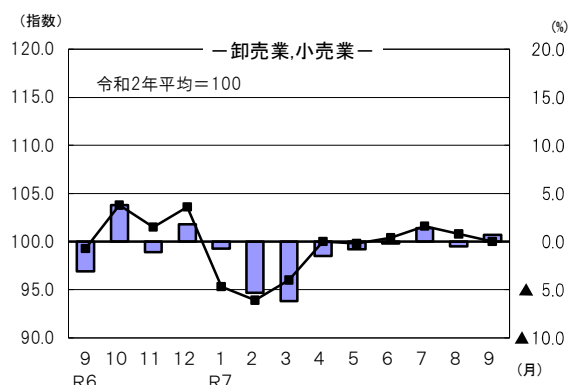
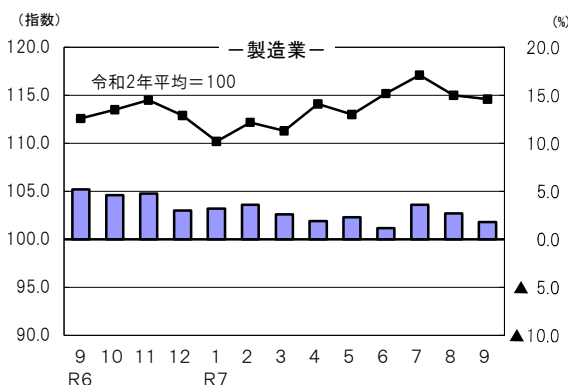


図1-3 産業別きまって支給する給与指数及び対前年同月比の推移
(折れ線グラフ=指数、棒グラフ=対前年同月比)



果 の 概 要

(2) 事業所規模30人以上

項 目		金額（円）	前年同月比（％）
調 査 産 業 計	現金給与総額	280,713	0.3（3か月連続の増加）
	きまって支給する給与	265,673	▲ 1.3（7か月連続の減少）
	所定内給与	242,632	▲ 1.1（7か月連続の減少）
	所定外給与	23,041	▲ 3.3
	特別に支払われた給与	15,040	38.9

9月の一人平均現金給与総額は280,713円で、前年同月比0.3%増となった。

現金給与総額のうち、きまって支給する給与は265,673円で、前年同月比1.3%減となり、所定内給与は242,632円で、前年同月比1.1%減となった。また、所定外給与は23,041円、特別に支払われた給与は15,040円であった。

現金給与総額を就業形態別にみると、一般労働者は343,221円で、パートタイム労働者は113,902円であった。

現金給与総額の実質賃金指数は77.8で、前年同月比2.5%減となり、きまって支給する給与の実質賃金指数は89.1で、前年同月比4.1%減となった。

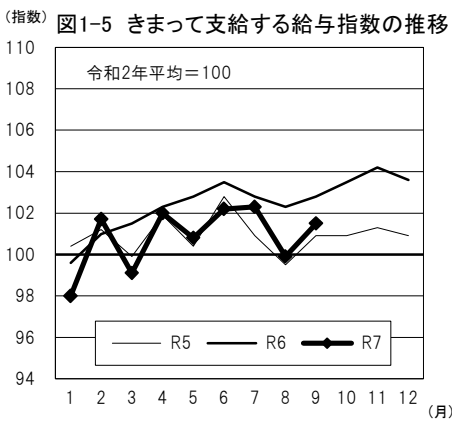
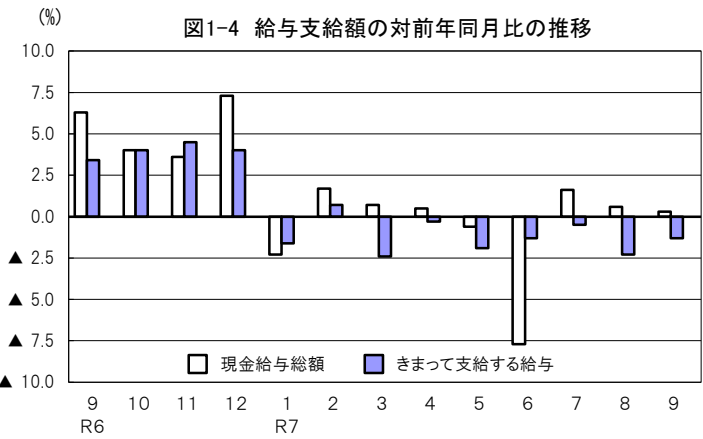
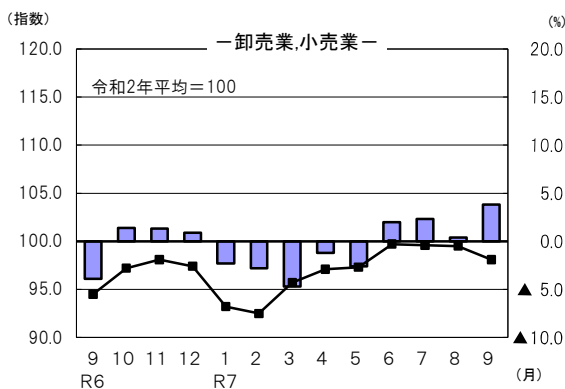
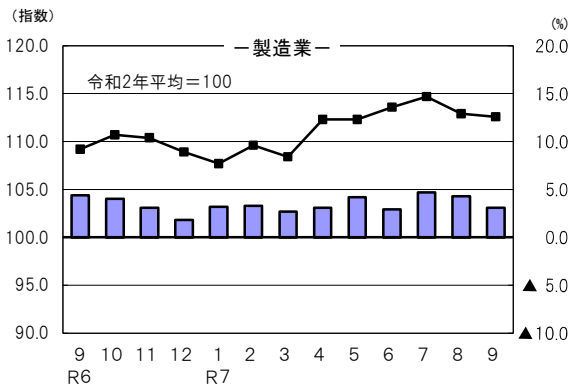


図1-6 産業別きまって支給する給与指数及び対前年同月比の推移
(折れ線グラフ=指数、棒グラフ=対前年同月比)



2. 労働時間の動き

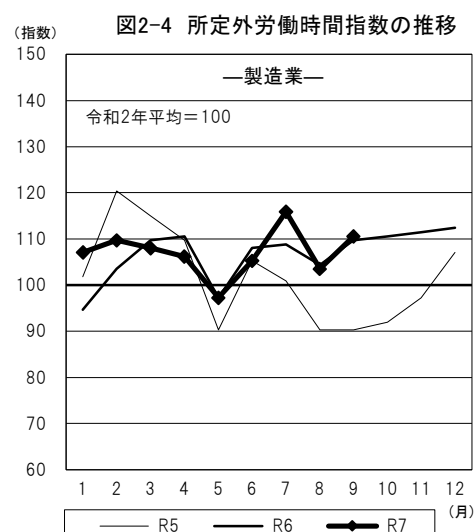
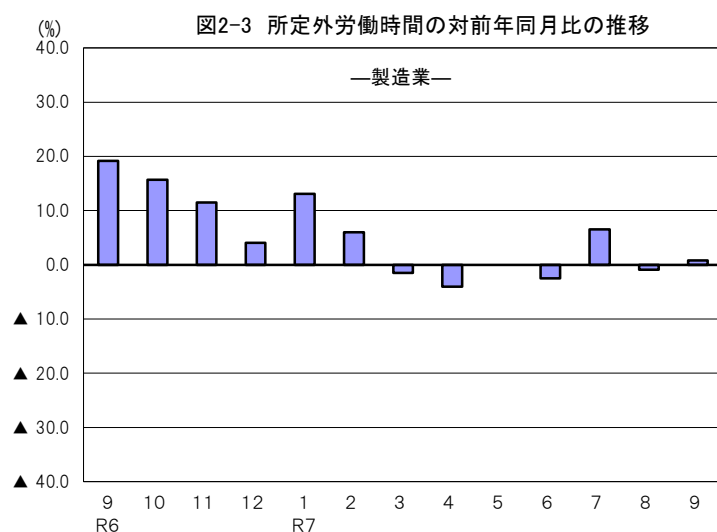
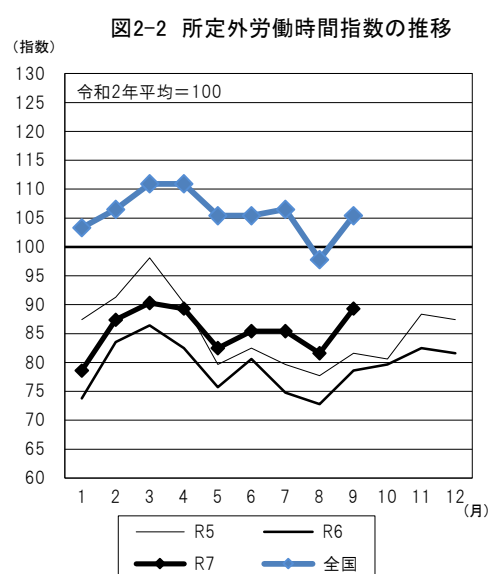
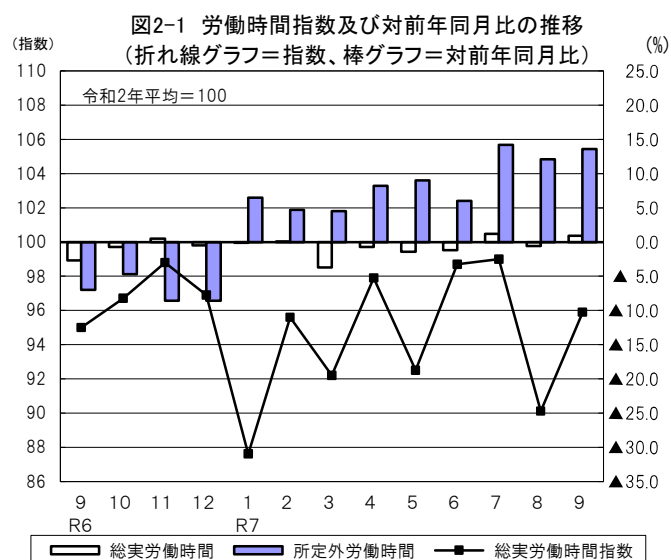
(1) 事業所規模5人以上

項 目		労働時間（時間）	前年同月比（％）	全国結果（時間）
調査産業計	総実労働時間	139.0	0.9（2か月ぶりの増加）	134.5
	所定内労働時間	129.8	0.1（2か月ぶりの増加）	124.8
	所定外労働時間	9.2	13.6（9か月連続の増加）	9.7

9月の一人平均総実労働時間は139.0時間で、前年同月比0.9%増となった。

総実労働時間のうち、所定内労働時間は129.8時間で、前年同月比0.1%増となり、所定外労働時間は9.2時間で、前年同月比13.6%増となった。

なお、総実労働時間を就業形態別にみると、一般労働者は163.6時間で、パートタイム労働者は81.8時間であった。



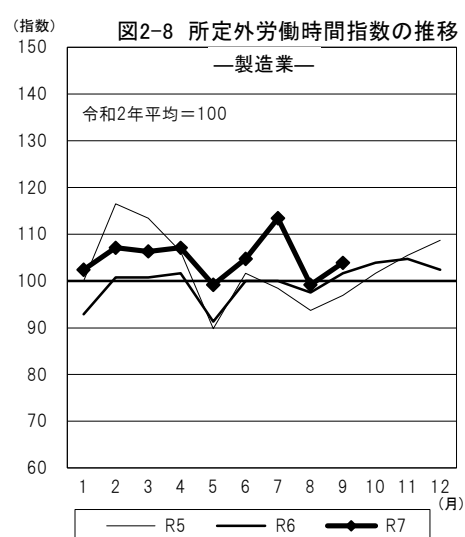
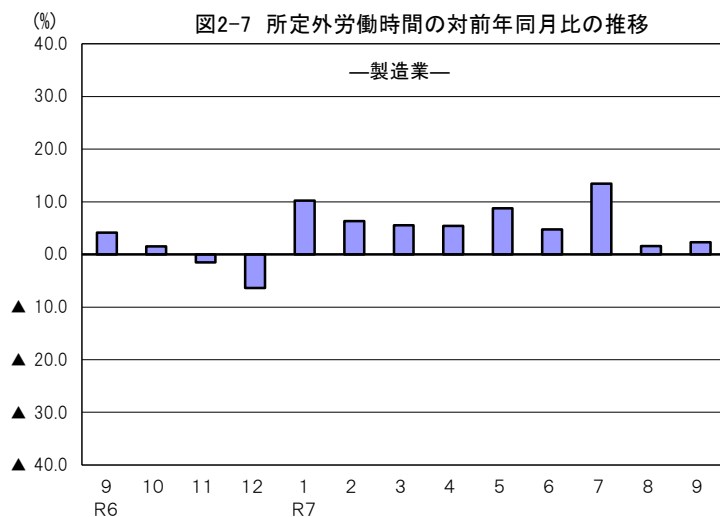
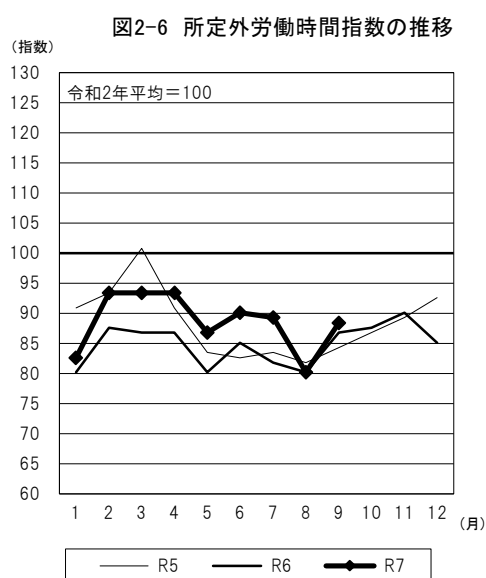
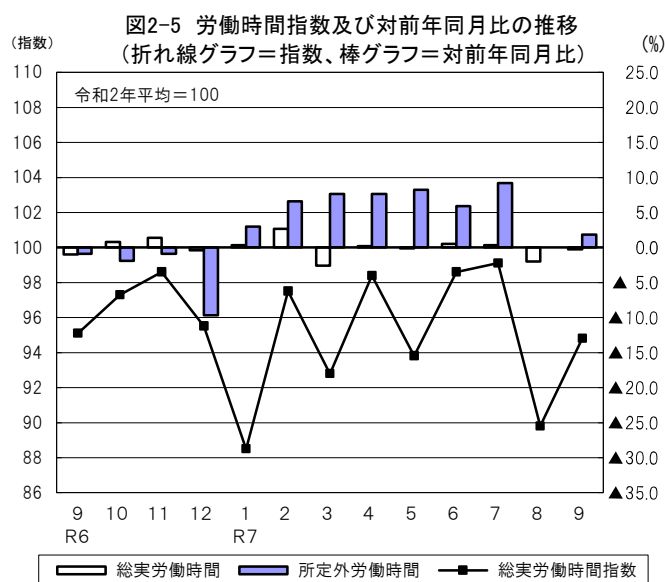
(2) 事業所規模30人以上

項 目		労働時間（時間）	前年同月比（％）
調 査 産 業 計	総実労働時間	142.2	▲ 0.3（2か月連続の減少）
	所定内労働時間	131.5	▲ 0.5（3か月連続の減少）
	所定外労働時間	10.7	1.8（2か月ぶりの増加）

9月の一人平均総実労働時間は142.2時間で、前年同月比0.3%減となった。

総実労働時間のうち、所定内労働時間は131.5時間で、前年同月比0.5%減となり、所定外労働時間は10.7時間で、前年同月比1.8%増となった。

なお、総実労働時間を就業形態別にみると、一般労働者は161.6時間で、パートタイム労働者は90.4時間であった。



3. 雇用の動き

(1) 事業所規模5人以上

項 目		人数・率	前年同月比(%)・差	全国結果(人数・率)
調査産業計	常用労働者数	250,953 人	1.1% (10か月連続の増加)	51,703 千人
	パートタイム労働者比率	30.0 %	0.8 ポイント	31.14 %
	労働異動率	入職率	▲ 0.39 ポイント	1.63 %
		離職率	0.31 ポイント	1.72 %

9月の常用労働者数は250,953人で、前年同月比1.1%増となった。

就業形態別にみると、一般労働者は175,789人で、パートタイム労働者は75,164人であった。パートタイム労働者比率は30.0%で、前年同月と比べて0.8ポイント増となった。

また、製造業の常用労働者数は39,119人で、前年同月比1.9%増となった。

図3-1 常用労働者数の対前年同月比及びパートタイム労働者比率の推移

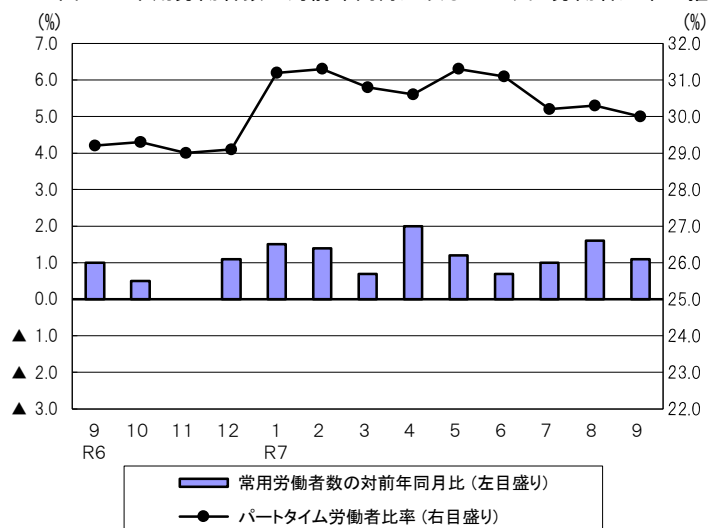


図3-2 常用雇用指数の推移

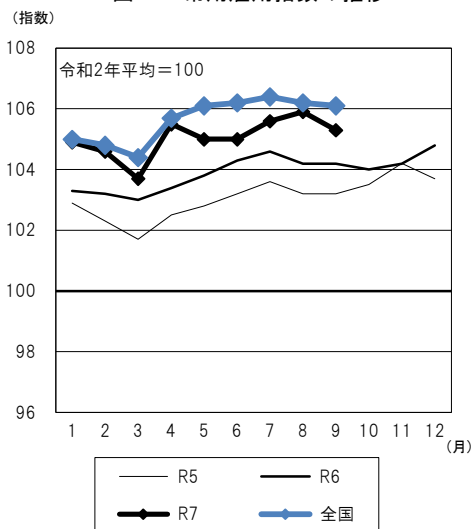
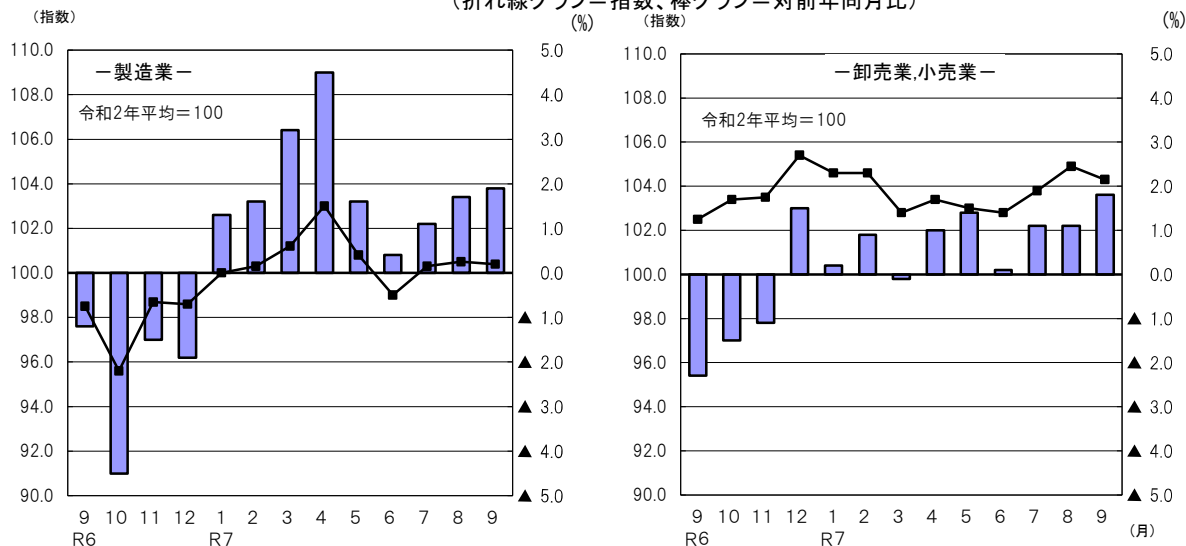


図3-3 産業別常用雇用指数及び対前年同月比の推移
(折れ線グラフ=指数、棒グラフ=対前年同月比)



(2) 事業所規模30人以上

項 目		人数・率	前年同月比(%)・差
調査産業計	常用労働者数	137,623 人	0.5% (11か月連続の増加)
	パートタイム労働者比率	27.1 %	1.9 ポイント
	労働異動率	入職率	0.83 % ▲ 0.26 ポイント
		離職率	1.37 % 0.29 ポイント

9月の常用労働者数は137,623人で、前年同月比0.5%増となった。

就業形態別にみると、一般労働者は100,330人で、パートタイム労働者は37,293人であった。パートタイム労働者比率は27.1%で、前年同月と比べて1.9ポイント増となった。

また、製造業の常用労働者数は30,236人で、前年同月比0.1%減となった。

図3-4 常用労働者数の対前年同月比及びパートタイム労働者比率の推移

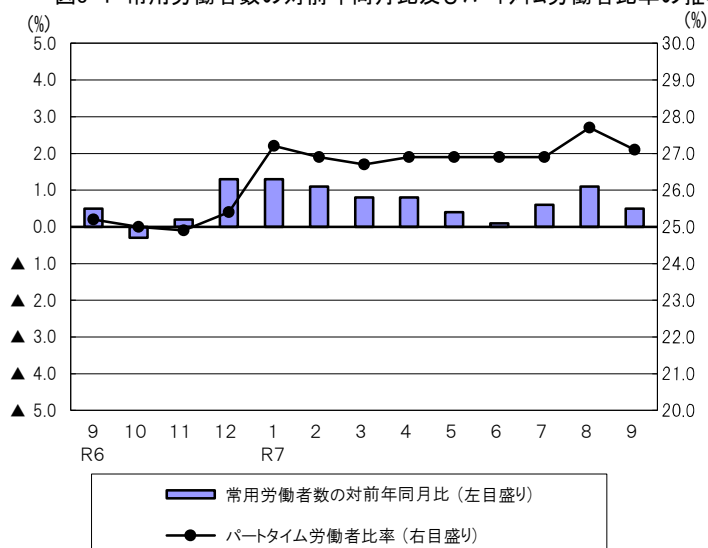


図3-5 常用雇用指数の推移

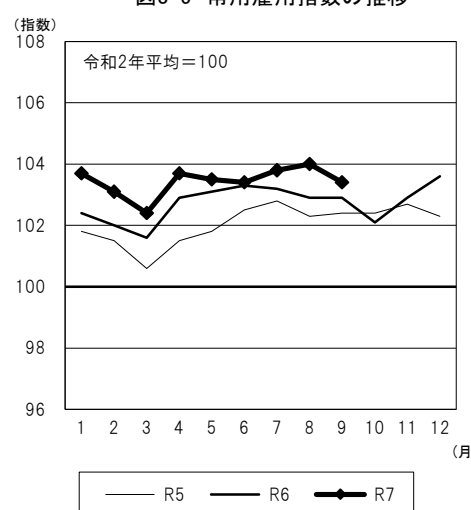
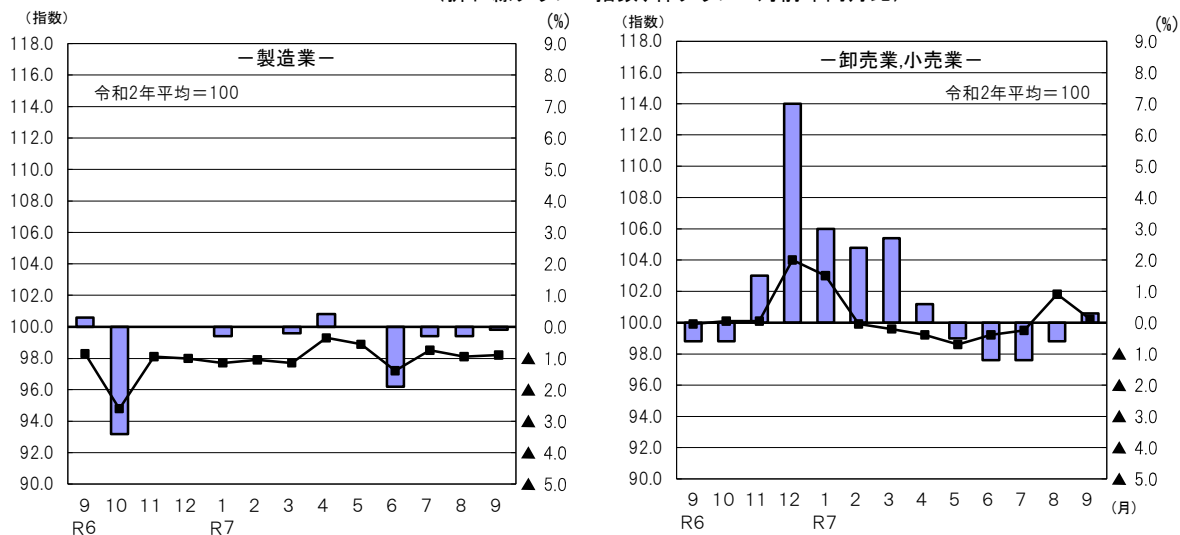


図3-6 産業別常用雇用指数及び対前年同月比の推移
(折れ線グラフ=指数、棒グラフ=対前年同月比)



IV-1 産業別実数表

(令和7年9月)

項 目	TL	D	E	G	H	I	J	
	調査産業計	建設業	製造業	情報通信業	運輸業、 郵便業	卸売業、 小売業	金融業、 保険業	
現金給与と総額 (円)	251,426	327,299	282,015	311,110	273,669	199,405	375,823	
前年同月比 (%)	1.1	1.0	2.4	▲ 14.6	2.7	0.7	11.2	
男 (円)	306,625	357,708	324,417	348,886	294,737	251,062	418,267	
女 (〃)	198,244	223,077	202,603	257,167	196,918	151,806	350,491	
きまって支給する給与 (〃)	241,893	300,175	280,151	310,818	273,092	199,231	333,506	
前年同月比 (%)	▲ 0.2	▲ 1.9	1.8	▲ 14.0	2.5	0.7	6.8	
男 (円)	292,070	323,003	323,401	348,504	294,002	250,899	417,221	
女 (〃)	193,549	221,937	199,150	257,004	196,918	151,622	283,542	
所定内給与 (〃)	225,077	284,747	253,861	291,490	210,663	191,024	319,788	
前年同月比 (%)	0.0	▲ 1.8	1.7	▲ 11.5	1.7	3.3	7.4	
所定外給与 (円)	16,816	15,428	26,290	19,328	62,429	8,207	13,718	
特別に支払われた給与 (〃)	9,533	27,124	1,864	292	577	174	42,317	
男 (〃)	14,555	34,705	1,016	382	735	163	1,046	
女 (〃)	4,695	1,140	3,453	163	0	184	66,949	
出勤日数 (日)	18.1	20.1	18.7	17.8	19.8	17.9	18.8	
前年同月差 (〃)	0.1	▲ 0.5	▲ 0.2	▲ 2.0	0.0	▲ 0.9	1.0	
男 (〃)	18.5	20.2	18.8	17.4	20.3	18.1	18.5	
女 (〃)	17.8	19.9	18.6	18.4	18.1	17.7	18.9	
総実労働時間 (時間)	139.0	165.1	153.6	145.1	174.8	129.4	142.0	
前年同月比 (%)	0.9	▲ 1.2	▲ 1.0	▲ 11.5	1.6	▲ 2.0	5.9	
男 (時間)	150.6	168.0	158.8	143.9	184.9	142.4	148.1	
女 (〃)	127.8	155.1	143.9	146.8	137.9	117.3	138.5	
所定内労働時間 (〃)	129.8	156.0	141.1	136.1	146.0	123.2	134.8	
前年同月比 (%)	0.1	▲ 1.9	▲ 1.1	▲ 9.5	▲ 3.7	▲ 3.2	6.2	
男 (時間)	137.6	157.2	143.9	134.1	151.8	132.5	136.7	
女 (〃)	122.3	151.7	136.0	139.0	125.0	114.5	133.7	
所定外労働時間 (〃)	9.2	9.1	12.5	9.0	28.8	6.2	7.2	
前年同月比 (%)	13.6	12.4	0.8	▲ 33.3	40.4	26.5	1.4	
男 (時間)	13.0	10.8	14.9	9.8	33.1	9.9	11.4	
女 (〃)	5.5	3.4	7.9	7.8	12.9	2.8	4.8	
常用労働者数	前調査期間末労働者数 (人)	252,271	17,461	39,170	3,366	10,941	40,674	6,497
	増加常用労働者数 (〃)	2,964	61	352	14	135	847	89
	減少常用労働者数 (〃)	4,282	16	403	6	204	1,099	64
	本調査期間末労働者数 (〃)	250,953	17,506	39,119	3,374	10,872	40,422	6,522
	前年同月比 (%)	1.1	0.7	1.9	3.4	1.0	1.8	8.5
	うちパートタイム労働者数 (人)	75,164	537	4,314	283	1,266	19,736	596
	パートタイム労働者比率 (%)	30.0	3.1	11.0	8.4	11.6	48.8	9.1
労働異動率	入職率 (%)	1.17	0.35	0.90	0.42	1.23	2.08	1.37
	前年同月差 (ポイント)	▲ 0.39	▲ 2.79	▲ 0.62	0.33	▲ 0.02	0.88	0.50
	離職率 (%)	1.70	0.09	1.03	0.18	1.86	2.70	0.99
	前年同月差 (ポイント)	0.31	▲ 1.99	0.40	▲ 0.03	1.46	0.30	0.72
産 業 種 別	TL	D	E	G	H	I	J	

(5人以上)

様式1の1

L	M	N	O	P	Q	R	項 目
学術研究、専門・技術サービス業	宿泊業、飲食サービス業	生活関連サービス業、娯楽業	教育、学習支援業	医療、福祉	複合サービス事業	サービス業 他に分類されないもの	
504,804	105,262	182,399	242,899	239,305	χ	242,093	現金給与総額 (円)
15.6	▲ 5.1	27.0	▲ 3.6	▲ 4.2	χ	3.2	前年同月比 (%)
597,716	127,581	215,663	293,410	291,203	χ	281,574	男 (円)
307,839	92,816	152,462	220,700	220,904	χ	180,076	女 (円)
310,325	105,204	182,399	238,288	238,848	χ	239,803	きまって支給する給与 (円)
4.1	▲ 4.9	27.0	▲ 5.5	▲ 3.8	χ	2.4	前年同月比 (%)
348,941	127,451	215,663	292,795	289,785	χ	277,885	男 (円)
228,463	92,799	152,462	214,332	220,788	χ	179,983	女 (円)
295,997	101,321	164,425	235,805	228,647	χ	208,018	所定内給与 (円)
2.9	▲ 3.5	20.0	▲ 6.2	▲ 3.5	χ	2.7	前年同月比 (%)
14,328	3,883	17,974	2,483	10,201	χ	31,785	所定外給与 (円)
194,479	58	0	4,611	457	χ	2,290	特別に支払われた給与 (円)
248,775	130	0	615	1,418	χ	3,689	男 (円)
79,376	17	0	6,368	116	χ	93	女 (円)
17.7	13.9	18.6	18.4	18.2	χ	17.8	出勤日数 (日)
▲ 0.1	▲ 0.4	2.5	2.5	0.4	χ	▲ 0.1	前年同月差 (%)
17.5	13.9	19.0	17.5	18.4	χ	18.2	男 (日)
18.2	13.9	18.2	18.8	18.1	χ	17.1	女 (日)
144.5	85.2	120.0	138.3	135.5	χ	141.4	総実労働時間 (時間)
0.5	▲ 5.1	14.3	20.1	1.3	χ	▲ 2.5	前年同月比 (%)
144.3	90.5	134.1	151.2	137.9	χ	155.1	男 (時間)
145.1	82.3	107.3	132.5	134.7	χ	119.9	女 (時間)
135.3	81.9	116.2	127.1	130.7	χ	126.4	所定内労働時間 (時間)
▲ 0.4	▲ 4.6	15.3	11.8	1.1	χ	▲ 0.4	前年同月比 (%)
135.0	86.2	127.4	131.9	133.8	χ	136.8	男 (時間)
135.9	79.5	106.2	124.9	129.6	χ	110.1	女 (時間)
9.2	3.3	3.8	11.2	4.8	χ	15.0	所定外労働時間 (時間)
17.9	▲ 17.5	▲ 9.6	647.4	9.2	χ	▲ 17.6	前年同月比 (%)
9.3	4.3	6.7	19.3	4.1	χ	18.3	男 (時間)
9.2	2.8	1.1	7.6	5.1	χ	9.8	女 (時間)
7,183	17,035	5,507	19,016	55,941	χ	22,305	前調査期間末常用労働者数 (人)
2	536	36	70	420	χ	321	増加常用労働者数 (人)
35	858	222	347	550	χ	427	減少常用労働者数 (人)
7,150	16,713	5,321	18,739	55,811	χ	22,199	本調査期間末労働者数 (人)
5.4	2.0	▲ 3.4	0.4	▲ 0.2	χ	▲ 0.7	前年同月比 (%)
1,174	13,025	2,842	7,094	16,921	χ	6,438	うちパートタイム労働者数 (人)
16.4	77.9	53.4	37.9	30.3	χ	29.0	パートタイム労働者比率 (%)
0.03	3.15	0.65	0.37	0.75	χ	1.44	入職率 (%)
▲ 1.65	1.28	0.09	▲ 0.48	▲ 0.89	χ	▲ 0.61	前年同月差 (ポイント)
0.49	5.04	4.03	1.82	0.98	χ	1.91	離職率 (%)
▲ 1.49	1.66	3.38	0.61	0.08	χ	0.80	前年同月差 (ポイント)
L	M	N	O	P	Q	R	産 業 種 別

Ⅳ-2 産業別実数表

(令和7年9月)

項 目	TL 調査産業計	D 建設業	E 製造業	G 情報通信業	H 運輸業、 郵便業	I 卸売業、 小売業	J 金融業、 保険業
現金給与総額 (円)	280,713	446,700	302,736	334,321	297,568	189,162	363,364
前年同月比 (%)	0.3	14.7	3.1	▲ 15.3	0.2	3.9	▲ 2.0
男 (円)	342,028	476,000	340,740	374,302	315,825	249,644	445,373
女 (円)	214,240	284,314	216,119	270,527	174,261	141,983	314,684
きまって支給する給与 (円)	265,673	361,425	302,209	333,887	296,486	188,848	338,409
前年同月比 (%)	▲ 1.3	7.5	3.1	▲ 14.6	▲ 0.1	3.8	4.6
男 (円)	318,000	376,294	340,455	373,758	314,583	249,351	443,304
女 (円)	208,944	279,018	215,043	270,268	174,260	141,653	276,145
所定内給与 (円)	242,632	335,552	272,144	306,929	211,564	178,478	317,943
前年同月比 (%)	▲ 1.1	6.4	3.2	▲ 13.8	3.7	4.1	4.4
所定外給与 (円)	23,041	25,873	30,065	26,958	84,922	10,370	20,466
特別に支払われた給与 (円)	15,040	85,275	527	434	1,082	314	24,955
男 (円)	24,028	99,706	285	544	1,242	293	2,069
女 (円)	5,296	5,296	1,076	259	1	330	38,539
出勤日数 (日)	18.3	20.1	18.4	19.6	20.3	18.3	18.9
前年同月差 (日)	0.2	▲ 1.0	0.0	0.3	▲ 0.7	0.3	0.8
男 (日)	18.4	20.1	18.4	19.5	20.5	19.1	19.1
女 (日)	18.2	20.0	18.3	19.7	19.3	17.7	18.8
総実労働時間 (時間)	142.2	167.1	153.4	162.5	187.7	125.4	147.7
前年同月比 (%)	▲ 0.3	▲ 4.3	▲ 0.3	1.9	1.6	▲ 0.4	5.5
男 (時間)	153.8	168.9	157.7	161.9	193.8	143.1	157.5
女 (時間)	129.7	157.0	143.5	163.5	146.1	111.6	141.8
所定内労働時間 (時間)	131.5	156.4	140.2	149.9	156.4	119.3	138.1
前年同月比 (%)	▲ 0.5	▲ 5.4	▲ 0.6	2.6	▲ 0.5	▲ 0.6	6.0
男 (時間)	138.4	156.9	141.7	149.1	159.2	133.2	142.0
女 (時間)	124.2	153.6	136.6	151.2	136.9	108.5	135.8
所定外労働時間 (時間)	10.7	10.7	13.2	12.6	31.3	6.1	9.6
前年同月比 (%)	1.8	16.4	2.3	▲ 6.0	13.4	5.1	0.0
男 (時間)	15.4	12.0	16.0	12.8	34.6	9.9	15.5
女 (時間)	5.5	3.4	6.9	12.3	9.2	3.1	6.0
常用労働者数	前調査期間末労働者数 (人)	138,377	5,566	30,224	2,262	5,864	3,295
	増加常用労働者数 (人)	1,147	6	207	14	69	43
	減少常用労働者数 (人)	1,901	16	195	6	166	26
	本調査期間末労働者数 (人)	137,623	5,556	30,236	2,270	5,767	3,312
	前年同月比 (%)	0.5	▲ 3.4	▲ 0.1	1.6	▲ 2.1	0.3
	うちパートタイム労働者数 (人)	37,293	132	2,071	136	545	489
	パートタイム労働者比率 (%)	27.1	2.4	6.8	6.0	9.5	14.8
労働異動率	入職率 (%)	0.83	0.11	0.68	0.62	1.18	1.31
	前年同月差 (ポイント)	▲ 0.26	▲ 0.06	▲ 0.05	0.49	0.84	0.78
	離職率 (%)	1.37	0.29	0.65	0.27	2.83	2.85
	前年同月差 (ポイント)	0.29	▲ 0.47	▲ 0.14	▲ 0.04	2.10	0.29
産 業 種 別	TL	D	E	G	H	I	J

(30人以上)

様式 1 の 2

							項 目
L 学術研究、専門・技術サービス業	M 宿泊業、飲食サービス業	N 生活関連サービス業、娯楽業	O 教育、学習支援業	P 医療、福祉	Q 複合サービス事業	R サービス業 <small>他に分類されないもの</small>	
793,573	131,498	162,828	254,425	271,414	χ	234,374	現金給与総額 (円)
24.9	0.7	5.8	χ	▲ 4.9	χ	▲ 0.9	前年同月比 (%)
912,506	156,932	201,936	313,970	320,411	χ	282,327	男 (円)
448,099	115,140	127,112	224,454	248,966	χ	173,999	女 (円)
341,824	131,498	162,828	246,154	270,653	χ	234,049	きまって支給する給与 (円)
6.5	0.9	5.8	χ	▲ 4.7	χ	▲ 1.0	前年同月比 (%)
377,556	156,932	201,936	312,965	318,445	χ	281,769	男 (円)
238,031	115,140	127,112	212,526	248,758	χ	173,968	女 (円)
332,406	124,772	156,227	242,913	257,066	χ	197,645	所定内給与 (円)
7.8	2.6	4.5	χ	▲ 3.9	χ	0.5	前年同月比 (%)
9,418	6,726	6,601	3,241	13,587	χ	36,404	所定外給与 (円)
451,749	0	0	8,271	761	χ	325	特別に支払われた給与 (円)
534,950	0	0	1,005	1,966	χ	558	男 (円)
210,068	0	0	11,928	208	χ	31	女 (円)
17.2	15.5	16.4	19.0	18.5	χ	17.3	出勤日数 (日)
▲ 0.4	▲ 0.5	0.7	χ	0.4	χ	▲ 0.9	前年同月差 (%)
17.5	15.4	17.5	16.7	18.5	χ	17.5	男 (日)
16.3	15.5	15.5	20.1	18.4	χ	16.9	女 (日)
144.8	95.4	118.7	136.5	138.1	χ	138.4	総実労働時間 (時間)
▲ 0.4	▲ 11.0	7.5	χ	▲ 0.9	χ	▲ 7.0	前年同月比 (%)
149.4	100.6	134.5	145.7	141.1	χ	155.1	男 (時間)
131.9	91.9	104.3	131.9	136.7	χ	117.5	女 (時間)
137.3	91.6	113.3	122.8	134.2	χ	121.1	所定内労働時間 (時間)
0.3	▲ 8.9	6.3	χ	0.2	χ	▲ 4.2	前年同月比 (%)
140.4	95.4	126.3	122.3	136.5	χ	131.9	男 (時間)
128.5	89.1	101.5	123.0	133.1	χ	107.6	女 (時間)
7.5	3.8	5.4	13.7	3.9	χ	17.3	所定外労働時間 (時間)
▲ 12.8	▲ 42.4	42.1	χ	▲ 29.1	χ	▲ 22.8	前年同月比 (%)
9.0	5.2	8.2	23.4	4.6	χ	23.2	男 (時間)
3.4	2.8	2.8	8.9	3.6	χ	9.9	女 (時間)
3,033	6,213	1,672	10,544	33,625	χ	17,009	前調査期間末常用労働者数 (人)
2	106	36	70	129	χ	252	増加常用労働者数 (人)
0	437	28	110	202	χ	222	減少常用労働者数 (人)
3,035	5,882	1,680	10,504	33,552	χ	17,039	本調査期間末労働者数 (人)
1.6	7.8	32.8	χ	▲ 1.0	χ	0.9	前年同月比 (%)
422	4,233	877	4,354	8,453	χ	6,001	うちパートタイム労働者数 (人)
13.9	72.0	52.2	41.5	25.2	χ	35.2	パートタイム労働者比率 (%)
0.07	1.71	2.15	0.66	0.38	χ	1.48	入職率 (%)
▲ 0.40	0.10	▲ 0.29	χ	▲ 0.82	χ	▲ 0.93	前年同月差 (ポイント)
0.00	7.03	1.67	1.04	0.60	χ	1.31	離職率 (%)
▲ 0.27	3.28	▲ 1.16	χ	0.15	χ	▲ 0.15	前年同月差 (ポイント)
L	M	N	O	P	Q	R	産 業 種 別

V 就 業 形

(令和7年9月)

事業所規模	産 業	本調査 期間末 常用労働者数 (人)	出勤日 数 (日)	総実労働時間 (時間)	所定内 労働時間 (時間)	所定外 労働時間 (時間)	現金給与 総額 (円)	きまって 支給する 給与 (円)	所定内 給与 (円)	所定外 給与 (円)	特別に支給された 給与 (円)	産業 区分
人	一般労働者											
	TL 調査産業計	175,789	19.6	163.6	151.1	12.5	316,335	302,871	279,691	23,180	13,464	TL
	D 建設業	16,969	20.3	167.9	158.5	9.4	334,785	306,810	290,922	15,888	27,975	D
	E 製造業	34,805	19.0	161.0	147.2	13.8	303,741	301,652	272,403	29,249	2,089	E
	G 情報通信業	3,091	18.1	148.9	139.2	9.7	328,621	328,302	307,280	21,022	319	G
	H 運輸業, 郵便業	9,606	20.6	187.2	155.3	31.9	297,581	296,931	227,322	69,609	650	H
	I 卸売業, 小売業	20,686	20.5	170.5	159.8	10.7	293,495	293,313	278,891	14,422	182	I
	J 金融業, 保険業	5,926	18.9	144.2	136.5	7.7	395,615	349,354	334,560	14,794	46,261	J
	L 学術研究, 専門・技術サービス業	5,976	18.7	156.1	145.1	11.0	576,816	344,783	327,737	17,046	232,033	L
	M 宿泊業, 飲食サービス業	3,688	20.9	166.7	154.9	11.8	241,742	241,527	227,815	13,712	215	M
	N 生活関連サービス業, 娯楽業	2,479	22.6	177.9	170.6	7.3	297,158	297,158	259,442	37,716	0	N
	O 教育, 学習支援業	11,645	20.0	178.4	160.3	18.1	327,998	322,400	318,449	3,951	5,598	O
	P 医療, 福祉	38,890	19.5	157.6	150.9	6.7	295,151	294,494	280,380	14,114	657	P
	Q 複合サービス事業	X	X	X	X	X	X	X	X	X	X	Q
	R サービス業	15,761	18.5	159.9	140.6	19.3	292,001	288,770	247,574	41,196	3,231	R
以上												
	パートタイム労働者											
	TL 調査産業計	75,164	14.8	81.8	80.5	1.3	100,784	100,374	98,329	2,045	410	TL
	D 建設業	537	14.6	75.3	74.6	0.7	90,155	90,002	89,129	873	153	D
	E 製造業	4,314	16.4	93.7	91.9	1.8	106,728	106,673	104,258	2,415	55	E
	G 情報通信業	283	15.4	103.6	102.7	0.9	120,099	120,099	119,258	841	0	G
	H 運輸業, 郵便業	1,266	13.6	77.3	72.8	4.5	85,899	85,899	79,858	6,041	0	H
	I 卸売業, 小売業	19,736	15.2	86.7	85.1	1.6	101,676	101,511	99,760	1,751	165	I
	J 金融業, 保険業	596	17.5	120.3	118.2	2.1	181,954	178,269	175,093	3,176	3,685	J
	L 学術研究, 専門・技術サービス業	1,174	12.5	85.4	85.0	0.4	137,046	134,351	133,908	443	2,695	L
	M 宿泊業, 飲食サービス業	13,025	12.0	62.4	61.5	0.9	67,294	67,280	66,131	1,149	14	M
	N 生活関連サービス業, 娯楽業	2,842	15.2	69.8	69.1	0.7	82,952	82,952	82,086	866	0	N
	O 教育, 学習支援業	7,094	15.8	73.8	73.7	0.1	106,096	103,071	102,948	123	3,025	O
	P 医療, 福祉	16,921	15.3	85.2	84.7	0.5	111,624	111,624	110,370	1,254	0	P
	Q 複合サービス事業	X	X	X	X	X	X	X	X	X	X	Q
	R サービス業	6,438	15.9	96.6	91.9	4.7	120,620	120,620	111,741	8,879	0	R

態 別 実 数 表

様式 2

事業 所規模	産 業	本調査 期間末 常用労働者数 (人)	出勤日 数 (日)	総実労働時間 (時間)	所定内 労働時間 (時間)	所定外 労働時間 (時間)	現金給与 総額 (円)	きまって 支給する 給与 (円)	所定内 給与 (円)	所定外 給与 (円)	特別に支給された 給与 (円)	産業 区分
人	一般労働者											
	TL 調査産業計	100,330	19.2	161.6	147.7	13.9	343,221	322,817	292,483	30,334	20,404	TL
	D 建設業	5,424	20.2	168.8	158.0	10.8	454,506	367,205	340,799	26,406	87,301	D
	E 製造業	28,165	18.5	157.2	143.2	14.0	316,288	315,722	283,714	32,008	566	E
	G 情報通信業	2,134	19.9	165.4	152.1	13.3	346,518	346,056	317,489	28,567	462	G
	H 運輸業, 郵便業	5,222	20.6	195.0	161.2	33.8	315,139	313,945	221,595	92,350	1,194	H
	I 卸売業, 小売業	6,011	20.7	172.9	160.4	12.5	307,395	307,105	284,984	22,121	290	I
	J 金融業, 保険業	2,823	19.2	151.9	141.1	10.8	393,050	364,478	341,078	23,400	28,572	J
	L 学術研究, 専門・技術サービス業	2,613	17.5	149.7	141.0	8.7	890,713	366,080	355,303	10,777	524,633	L
	M 宿泊業, 飲食サービス業	1,649	20.3	147.2	137.3	9.9	254,884	254,884	236,842	18,042	0	M
	N 生活関連サービス業, 娯楽業	803	21.0	171.0	161.7	9.3	254,480	254,480	242,250	12,230	0	N
	O 教育, 学習支援業	6,150	20.6	182.8	159.3	23.5	363,018	352,414	347,008	5,406	10,604	O
	P 医療, 福祉	25,099	19.4	154.8	149.7	5.1	322,863	321,846	304,389	17,457	1,017	P
	Q 複合サービス事業	X	X	X	X	X	X	X	X	X	X	Q
	R サービス業	11,038	17.6	158.8	134.9	23.9	293,828	293,328	242,448	50,880	500	R
以 上	パートタイム労働者											
	TL 調査産業計	37,293	16.0	90.4	88.4	2.0	113,902	113,176	109,599	3,577	726	TL
	D 建設業	132	13.6	89.7	86.8	2.9	120,593	119,962	116,370	3,592	631	D
	E 製造業	2,071	16.9	102.2	99.2	3.0	119,984	119,984	116,117	3,867	0	E
	G 情報通信業	136	15.3	116.8	114.8	2.0	143,301	143,301	141,551	1,750	0	G
	H 運輸業, 郵便業	545	17.9	116.9	109.3	7.6	127,305	127,305	114,356	12,949	0	H
	I 卸売業, 小売業	9,254	16.7	94.8	92.9	1.9	113,105	112,775	109,964	2,811	330	I
	J 金融業, 保険業	489	16.9	123.8	121.2	2.6	195,335	190,855	186,994	3,861	4,480	J
	L 学術研究, 専門・技術サービス業	422	15.0	115.0	114.4	0.6	191,488	191,488	190,499	989	0	L
	M 宿泊業, 飲食サービス業	4,233	13.6	76.0	74.5	1.5	85,452	85,452	82,948	2,504	0	M
	N 生活関連サービス業, 娯楽業	877	12.2	71.0	69.2	1.8	79,226	79,226	77,759	1,467	0	N
	O 教育, 学習支援業	4,354	16.7	71.5	71.4	0.1	102,128	97,128	96,924	204	5,000	O
	P 医療, 福祉	8,453	15.8	88.7	88.2	0.5	119,029	119,029	116,906	2,123	0	P
	Q 複合サービス事業	X	X	X	X	X	X	X	X	X	X	Q
	R サービス業	6,001	16.6	100.6	95.6	5.0	124,402	124,402	114,775	9,627	0	R

VI 指数表

様式 3 の 1

令和2年平均＝100

事業所規模	年 月	現 金 給 与 総 額													
		TL 調 査 産業計	D 建設業	E 製造業	G 情報 通信業	H 運輸業、 郵便業	I 卸売業、 小売業	J 金融業、 保険業	L 学術研究、 専門・技術 サービス業	M 宿泊業、飲 食サービス 業	N 生活関連 サービス 業、娯楽業	O 教育、学 習支援業	P 医療、 福祉	Q 複合サー ビス事業	R サー ビス業
5 人 以 上	令和 3 年	101.1	101.3	110.0	107.0	94.1	102.7	101.5	91.7	105.4	108.6	102.8	95.3	99.0	97.0
	令和 4 年	99.7	105.2	109.9	126.3	100.1	97.7	101.3	88.4	96.6	128.5	94.7	95.7	104.8	93.9
	令和 5 年	102.5	112.6	108.6	132.3	116.9	105.1	97.7	95.6	103.1	151.1	97.5	93.4	χ	87.7
	令和 6 年	105.4	113.9	114.6	144.4	106.0	102.7	103.6	110.1	117.7	118.3	106.1	101.2	χ	96.9
	令和 6 年 9 月	88.5	97.4	93.2	114.7	89.4	86.4	92.8	120.5	102.7	96.8	79.5	83.2	χ	90.8
	10	87.4	89.1	94.3	114.6	89.4	90.3	84.7	87.9	105.2	105.6	80.7	83.5	χ	89.6
	11	92.1	99.0	100.6	124.9	96.1	89.7	83.1	105.4	112.7	124.3	85.2	84.9	χ	96.6
	12	197.7	195.9	221.9	383.2	152.9	187.3	229.8	211.4	147.0	137.9	252.0	200.0	χ	130.5
	令和 7 年 1 月	85.0	94.3	91.6	103.8	90.1	85.8	85.4	88.1	100.1	81.0	76.0	80.9	χ	83.1
	2	86.5	103.4	93.2	103.9	91.8	82.7	83.2	90.9	96.2	90.3	72.3	78.9	χ	103.5
	3	89.9	99.9	93.9	120.6	87.2	91.2	94.7	110.3	96.0	90.2	100.1	80.0	χ	86.2
	4	87.8	97.1	95.3	106.1	94.4	87.3	90.1	91.7	105.1	89.6	74.9	83.1	χ	85.9
	5	89.0	107.4	94.0	106.1	94.3	87.1	86.7	103.0	100.0	91.0	77.7	85.5	χ	83.8
	6	144.5	172.3	179.8	159.2	130.0	106.7	234.4	174.4	102.8	105.6	195.4	120.8	χ	109.6
	7	118.7	147.5	140.7	137.1	123.4	129.1	99.7	109.6	104.3	128.2	104.3	105.3	χ	112.0
	8	92.3	115.1	99.8	100.4	91.4	94.0	91.9	90.5	121.0	115.8	72.8	86.4	χ	91.3
	9	89.5	98.4	95.4	97.9	91.8	87.0	103.2	139.3	97.5	122.9	76.6	79.7	χ	93.7
30 人 以 上	令和 3 年	102.1	103.0	108.8	113.7	105.0	99.9	105.4	105.9	91.7	190.1	98.3	94.9	χ	100.2
	令和 4 年	101.8	105.5	108.8	124.4	121.1	100.8	104.6	99.4	89.7	175.8	93.5	95.1	χ	96.8
	令和 5 年	102.8	101.1	107.7	135.6	138.3	103.0	97.8	109.5	92.5	172.0	χ	96.1	χ	89.1
	令和 6 年	104.5	122.2	111.5	151.2	114.5	95.9	105.9	115.9	94.6	161.4	χ	101.6	χ	98.2
	令和 6 年 9 月	88.3	110.4	89.0	123.7	101.2	79.9	97.6	165.5	89.8	154.0	χ	81.5	χ	94.8
	10	85.6	94.9	90.1	122.6	98.1	82.1	83.1	82.6	93.5	145.3	χ	83.1	χ	93.3
	11	89.9	104.1	96.5	127.7	116.6	86.4	82.7	83.2	97.4	167.5	χ	83.9	χ	99.8
	12	199.5	209.7	224.0	401.0	165.1	156.2	229.7	236.0	135.8	230.7	χ	199.6	χ	120.6
	令和 7 年 1 月	81.5	96.3	87.8	112.7	90.2	78.8	83.6	91.5	88.8	151.0	67.0	77.2	χ	88.2
	2	85.2	118.7	89.7	112.8	99.5	78.4	82.0	91.5	87.9	145.5	66.2	75.5	χ	114.8
	3	89.1	121.2	90.5	138.2	95.3	91.7	86.5	123.7	92.8	157.3	105.5	76.6	χ	89.3
	4	85.4	113.7	91.4	115.3	102.5	82.8	86.4	92.5	95.3	157.3	71.4	78.5	χ	90.5
	5	86.0	118.5	92.0	114.4	96.9	82.8	86.4	91.7	93.6	154.6	71.8	82.5	χ	87.5
	6	148.3	228.9	188.2	176.2	122.7	98.8	224.8	217.1	96.6	160.0	184.4	115.7	χ	115.3
	7	117.4	249.5	138.0	147.6	150.6	125.5	101.2	90.7	94.8	197.3	78.6	100.4	χ	108.2
	8	87.5	135.6	94.3	106.7	97.1	84.9	87.8	90.7	111.7	166.8	66.7	84.2	χ	86.1
	9	88.6	126.6	91.8	104.8	101.4	83.0	95.6	206.7	90.4	162.9	70.5	77.5	χ	93.9

事業所規模	年 月	き ま っ て 支 給 す る 給 与													
		TL 調 査 産業計	D 建設業	E 製造業	G 情報 通信業	H 運輸業、 郵便業	I 卸売業、 小売業	J 金融業、 保険業	L 学術研究、 専門・技術 サービス業	M 宿泊業、飲 食サービス 業	N 生活関連 サービス 業、娯楽業	O 教育、学 習支援業	P 医療、 福祉	Q 複合サー ビス事業	R サー ビス業
5 人 以 上	令和 3 年	100.2	100.0	107.5	102.1	94.4	100.1	99.8	92.5	106.6	106.6	102.9	94.4	92.3	100.2
	令和 4 年	99.1	102.3	108.7	113.1	100.7	98.5	100.6	87.9	98.3	119.8	97.5	94.2	97.7	95.8
	令和 5 年	101.0	105.4	107.2	114.5	115.7	102.8	97.1	92.3	105.1	144.4	98.2	93.1	χ	90.8
	令和 6 年	102.7	105.3	111.5	126.3	104.4	100.8	102.0	103.3	119.4	115.4	101.2	99.1	χ	99.5
	令和 6 年 9 月	102.6	106.3	112.6	131.6	102.4	99.3	108.3	101.4	109.2	104.1	100.4	100.1	χ	102.8
	10	103.5	103.0	113.5	131.7	102.5	103.8	106.2	103.7	111.9	113.5	101.9	100.5	χ	101.4
	11	104.1	107.1	114.5	132.1	103.1	101.5	104.7	100.5	116.0	115.4	101.9	100.8	χ	104.2
	12	104.6	106.5	112.9	135.4	99.7	103.6	107.3	104.2	115.7	107.4	105.5	103.4	χ	99.5
	令和 7 年 1 月	98.7	102.3	110.2	119.4	93.7	95.3	107.7	108.2	104.5	86.8	89.2	97.6	χ	94.2
	2	101.2	105.6	112.2	120.3	105.0	93.9	105.0	112.0	100.3	94.6	89.8	95.5	χ	117.2
	3	99.9	109.5	111.3	120.4	99.2	96.0	109.3	110.2	102.2	95.7	90.8	95.9	χ	94.4
	4	102.6	106.9	114.1	122.6	107.5	100.0	113.4	112.3	109.2	95.5	92.7	98.7	χ	96.9
	5	101.2	101.7	113.0	122.8	99.8	99.8	108.8	110.4	106.3	97.8	94.8	98.4	χ	94.5
	6	103.0	105.1	115.2	125.5	106.3	100.4	110.7	109.6	104.6	106.8	95.5	99.0	χ	100.3
	7	103.4	101.9	117.1	115.5	108.3	101.6	116.4	108.4	107.3	122.0	95.3	96.8	χ	105.3
	8	101.3	102.8	115.0	116.2	100.7	100.8	116.0	106.4	112.5	122.4	90.2	95.9	χ	97.0
	9	102.4	104.3	114.6	113.2	105.0	100.0	115.7	105.6	103.8	132.2	94.9	96.3	χ	105.3
30 人 以 上	令和 3 年	101.3	99.0	106.5	103.4	107.0	99.6	104.1	105.3	94.8	183.4	99.5	93.9	χ	102.2
	令和 4 年	100.6	103.1	106.7	110.9	120.3	102.0	103.2	100.3	92.9	166.3	95.7	92.9	χ	98.0
	令和 5 年	100.9	99.3	105.8	116.3	134.6	101.1	95.6	103.5	96.5	162.9	χ	95.1	χ	90.7
	令和 6 年	102.5	113.1	108.3	134.6	117.3	97.6	102.6	109.1	98.1	154.3	χ	100.2	χ	100.3
	令和 6 年 9 月	102.8	111.7	109.2	143.0	118.3	94.5	108.1	108.0	98.1	164.3	χ	99.3	χ	104.8
	10	103.5	111.3	110.7	141.7	114.7	97.2	105.0	106.7	102.2	155.0	χ	101.3	χ	103.0
	11	104.2	115.5	110.4	142.4	123.0	98.1	104.4	107.5	104.4	156.5	χ	101.2	χ	103.2
	12	103.6	114.7	108.9	147.3	116.4	97.4	107.9	108.9	107.3	154.9	χ	100.7	χ	99.1
	令和 7 年 1 月	98.0	112.9	107.7	131.5	104.7	93.2	105.7	118.3	96.8	160.1	81.8	94.1	χ	97.5
	2	101.7	119.2	109.6	131.5	116.0	92.5	103.9	118.2	91.5	154.9	82.2	92.4	χ	126.8
	3	99.1	125.2	108.4	132.8	111.2	95.7	106.0	120.6	101.5	161.3	83.5	92.7	χ	95.8
	4	102.0	122.4	112.3	134.5	118.5	97.1	109.3	119.4	104.3	163.3	88.3	96.1	χ	99.3
	5	100.8	117.5	112.3	133.5	113.0	97.3	108.7	118.4	102.3	164.9	88.8	94.7	χ	96.1
	6	102.2	117.5	113.6	135.0	119.6	99.7	110.4	117.6	100.1	159.0	88.4	95.4	χ	102.1
	7	102.3	118.6	114.7	123.4	119.2	99.6	113.1	117.2	100.5	160.2	87.1	94.1	χ	104.6
	8	99.9	118.3	112.9	124.5	112.5	99.5	111.1	117.1	101.2	167.4	82.2	93.8	χ	94.5
	9	101.5	120.1	112.6	122.1	118.2	98.1	113.1	115.0	99.0	173.8	87.1	94.6	χ	103.8

様式 3 の 2

令和2年平均＝100

事業 所規模	年 月	所 定 内 給 与													
		TL	D	E	G	H	I	J	L	M	N	O	P	Q	R
		調 査 産業計	建設業	製造業	情報 通信業	運輸業、 郵便業	卸売業、 小売業	金融業、 保険業	学術研究、 専門・技術 サービス業	宿泊業、飲 食サービス 業	生活関連 サービス 業、娯楽業	教育、学 習支援業	医療、 福祉	複合サー ビス事業	サー ビス業
5 人 以 上	令和 3 年	99.7	100.8	104.9	100.2	96.0	99.6	98.4	92.7	107.7	109.2	103.0	93.9	93.9	99.7
	令和 4 年	98.8	102.8	107.1	109.6	104.7	98.0	99.9	86.9	97.9	120.9	96.7	92.7	96.7	97.0
	令和 5 年	100.7	106.1	106.2	110.8	117.7	100.4	96.9	91.9	103.9	142.1	98.1	92.6	χ	94.0
	令和 6 年	102.6	108.9	109.9	121.9	98.6	98.0	102.0	103.8	116.7	116.3	101.8	99.5	χ	103.1
	令和 6 年 9 月	102.5	109.4	111.0	128.1	95.3	96.7	107.8	103.2	107.9	104.5	101.5	100.7	χ	104.6
	10	103.1	106.3	111.3	126.9	91.2	101.0	106.6	105.0	110.8	114.9	102.9	100.5	χ	104.1
	11	103.5	110.5	112.2	126.9	90.4	97.9	104.7	100.8	104.5	116.3	103.0	100.9	χ	112.8
	12	104.2	110.1	110.6	131.3	94.6	99.3	107.1	105.6	113.8	110.4	106.8	103.9	χ	100.5
	令和 7 年 1 月	98.8	105.8	108.3	117.5	89.4	94.2	107.0	109.2	104.0	88.0	89.3	98.4	χ	97.3
	2	101.1	107.1	110.5	120.4	95.1	93.6	104.7	109.6	100.9	93.2	89.0	96.7	χ	124.3
	3	99.0	110.4	109.3	116.8	90.7	93.7	108.7	107.9	101.4	92.4	89.7	97.1	χ	95.3
	4	102.1	110.1	112.7	119.7	99.1	97.7	111.6	110.9	109.2	93.9	92.3	99.9	χ	98.1
	5	101.4	105.5	111.8	120.8	92.2	99.2	107.6	108.9	106.4	96.0	95.2	99.8	χ	96.6
	6	102.7	108.2	113.5	122.9	98.8	98.9	110.0	108.8	104.5	105.4	96.0	99.2	χ	103.3
	7	103.3	105.7	114.5	115.6	103.4	100.8	116.0	108.0	107.7	115.1	95.8	97.1	χ	108.9
	8	101.6	106.3	113.5	115.5	96.6	100.1	115.8	106.9	111.6	114.2	89.9	97.1	χ	100.9
	9	102.5	107.4	112.9	113.4	96.9	99.9	115.8	106.2	104.1	125.4	95.2	97.2	χ	107.4
30 人 以 上	令和 3 年	99.9	98.3	103.1	99.7	107.2	100.4	103.4	103.4	95.6	183.3	99.8	93.1	χ	101.0
	令和 4 年	99.3	99.3	104.7	102.7	122.7	101.6	102.1	98.2	88.7	166.7	96.2	90.7	χ	99.5
	令和 5 年	100.0	94.3	104.6	108.6	135.1	95.0	95.4	101.9	91.5	163.1	χ	94.1	χ	95.4
	令和 6 年	102.1	114.4	106.9	126.3	102.1	95.0	102.2	110.2	93.4	153.5	χ	100.2	χ	105.9
	令和 6 年 9 月	102.1	112.1	107.7	136.0	100.4	92.8	107.7	108.7	93.9	163.0	χ	99.4	χ	107.9
	10	102.4	111.4	108.4	133.4	90.0	95.5	105.2	108.0	97.5	155.0	χ	100.9	χ	107.5
	11	103.5	116.2	108.2	133.0	93.4	96.2	104.5	107.7	98.6	155.6	χ	100.8	χ	115.6
	12	102.8	116.3	107.1	139.7	99.7	94.9	107.5	109.7	102.4	154.0	χ	101.0	χ	101.1
	令和 7 年 1 月	97.6	115.7	105.9	128.1	96.1	91.1	105.6	118.9	94.0	157.3	81.7	94.7	χ	102.7
	2	101.1	117.7	108.0	128.4	100.5	90.9	104.0	118.4	89.0	153.9	80.5	93.1	χ	139.2
	3	97.7	124.2	106.5	127.9	96.7	93.0	105.5	120.8	97.9	158.5	81.4	93.4	χ	98.1
	4	100.9	122.7	110.8	129.1	103.6	95.1	107.2	118.4	100.8	161.1	87.2	97.0	χ	101.9
	5	100.5	118.2	111.0	129.2	102.2	95.3	107.5	118.5	99.6	160.7	88.9	96.1	χ	99.1
	6	101.6	117.0	111.8	129.7	106.1	98.1	109.0	119.0	97.0	156.2	88.8	96.1	χ	106.5
	7	101.4	118.6	112.1	118.9	108.3	97.7	112.7	117.8	97.8	157.0	87.5	94.2	χ	109.5
	8	99.7	119.1	111.5	118.7	105.5	98.0	111.0	119.1	98.3	161.5	81.2	94.7	χ	99.7
	9	101.0	119.3	111.1	117.2	104.1	96.6	112.4	117.2	96.3	170.3	87.3	95.5	χ	108.4

事業 所規模	年 月	総 実 労 働 時 間													
		TL	D	E	G	H	I	J	L	M	N	O	P	Q	R
		調 査 産業計	建設業	製造業	情報 通信業	運輸業、 郵便業	卸売業、 小売業	金融業、 保険業	学術研究、 専門・技術 サービス業	宿泊業、飲 食サービス 業	生活関連 サービス 業、娯楽業	教育、学 習支援業	医療、 福祉	複合サー ビス事業	サー ビス業
5 人 以 上	令和 3 年	99.5	100.9	103.6	106.0	98.0	98.2	101.8	96.7	107.2	115.3	97.1	93.7	99.8	100.9
	令和 4 年	97.9	99.5	102.3	102.0	98.5	98.1	96.8	93.8	105.1	131.3	89.8	91.9	99.2	100.1
	令和 5 年	97.2	96.6	101.8	104.2	98.8	99.1	94.5	92.7	109.0	141.0	85.1	91.9	χ	95.3
	令和 6 年	95.6	94.8	102.1	107.9	97.3	93.7	94.1	96.8	115.8	111.6	85.7	92.1	χ	94.7
	令和 6 年 9 月	95.0	98.4	101.8	107.6	99.9	93.3	88.0	93.2	105.8	105.4	83.5	92.8	χ	95.2
	10	96.7	92.8	103.7	108.3	96.9	93.8	98.9	97.0	108.8	111.2	95.2	93.1	χ	96.9
	11	98.8	102.5	109.0	111.7	103.5	97.0	92.7	98.8	114.5	112.8	89.4	92.9	χ	97.0
	12	96.9	100.1	103.9	110.4	96.3	95.6	96.1	95.3	113.1	105.5	84.5	94.7	χ	95.3
	令和 7 年 1 月	87.6	81.0	92.8	101.0	88.8	83.4	90.9	90.2	101.3	87.6	86.7	88.5	χ	84.2
	2	95.6	98.6	104.3	108.3	100.0	88.6	83.5	93.9	94.1	101.0	91.6	89.9	χ	112.2
	3	92.2	93.2	98.8	103.9	96.3	86.7	91.9	97.0	94.7	98.1	97.5	89.1	χ	89.4
	4	97.9	95.9	103.9	108.7	104.4	93.1	103.1	100.6	103.9	103.9	104.9	94.7	χ	92.1
	5	92.5	84.0	95.1	107.3	91.4	87.6	96.1	96.0	101.1	105.7	102.2	93.5	χ	87.3
	6	98.7	101.3	103.3	116.5	102.4	92.5	98.3	101.2	97.8	107.4	106.7	97.6	χ	94.1
	7	99.0	97.1	106.4	110.4	101.7	94.1	103.9	100.0	101.3	115.7	103.4	96.3	χ	95.4
	8	90.1	85.3	93.8	96.3	95.7	88.9	91.7	89.9	109.1	115.3	77.6	90.4	χ	87.1
	9	95.9	97.2	100.8	95.2	101.5	91.4	93.2	93.7	100.4	120.5	100.3	94.0	χ	92.8
30 人 以 上	令和 3 年	100.1	99.0	103.3	105.0	101.4	95.1	100.3	101.0	92.3	184.3	99.6	96.7	χ	100.5
	令和 4 年	97.5	98.2	99.9	103.9	101.9	96.9	102.3	92.0	109.5	157.2	85.9	94.3	χ	99.7
	令和 5 年	96.4	99.1	99.9	105.7	102.0	98.9	94.7	92.0	113.6	156.0	χ	96.6	χ	93.3
	令和 6 年	95.5	97.0	99.4	107.4	101.2	94.1	96.0	92.8	109.7	145.1	χ	96.0	χ	95.5
	令和 6 年 9 月	95.1	102.2	98.5	105.1	106.5	92.4	90.7	91.9	109.1	151.6	χ	94.8	χ	97.5
	10	97.3	93.9	101.6	109.8	98.3	94.3	102.6	94.1	112.2	148.5	χ	97.6	χ	98.2
	11	98.6	106.3	106.1	110.9	116.8	94.6	95.5	94.4	116.2	152.5	χ	95.6	χ	94.8
	12	95.5	100.4	99.9	110.9	102.9	92.7	96.2	89.3	116.3	142.4	χ	95.5	χ	94.9
	令和 7 年 1 月	88.5	81.6	91.4	100.7	92.5	87.2	91.0	91.5	100.9	144.8	80.1	90.0	χ	85.5
	2	97.5	104.1	102.0	106.3	108.0	89.4	85.6	87.5	92.3	136.0	87.7	91.6	χ	118.2
	3	92.8	96.4	98.0	105.9	102.0	89.5	92.0	93.6	100.7	143.7	91.9	89.5	χ	88.3
	4	98.4	99.4	102.5	112.8	109.3	95.1	102.9	97.7	105.9	154.9	102.3	96.5	χ	91.4
	5	93.8	90.3	94.9	105.1	98.5	93.0	97.8	95.2	103.3	155.6	97.0	94.7	χ	87.9
	6	98.6	104.4	100.8	113.8	109.3	96.0	101.9	97.0	99.8	151.9	101.1	97.8	χ	92.9
	7	99.1	102.6	105.8	111.8	110.0	94.4	104.5	100.3	99.5	150.7	95.2	96.5	χ	93.4
	8	89.8	83.7	91.7	107.3	101.7	91.9	91.9	90.3	100.9	152.7	76.6	91.9	χ	85.6
	9	94.8	97.8	98.2	107.1	108.2	92.0	95.7	91.5	97.1	163.0	91.9	93.9	χ	90.7

様式 3 の 3

令和2年平均＝100

事業所規模	年 月	所 定 内 労 働 時 間													
		TL 調 査 産業計	D 建設業	E 製造業	G 情報 通信業	H 運輸業、 郵便業	I 卸売業、 小売業	J 金融業、 保険業	L 学術研究、 専門・技術 サービス業	M 宿泊業、飲 食サービス 業	N 生活関連 サービス 業、娯楽業	O 教育、学 習支援業	P 医療、 福祉	Q 複合サー ビス事業	R サー ビス業
5 人 以 上	令和 3 年	99.4	101.3	101.8	102.2	101.0	97.3	101.3	97.4	107.9	118.4	96.2	94.5	101.7	100.7
	令和 4 年	98.6	98.5	101.2	96.5	106.1	98.3	96.6	92.5	104.3	131.3	94.9	92.3	98.7	102.0
	令和 5 年	98.1	96.3	101.8	98.8	108.9	98.1	94.2	92.3	107.6	137.2	88.4	92.5	χ	99.2
	令和 6 年	96.8	97.4	101.8	104.1	105.2	94.3	93.2	96.1	114.3	111.1	91.4	92.9	χ	95.7
	令和 6 年 9 月	96.3	100.8	101.1	104.0	106.3	94.8	86.6	93.3	105.3	105.3	89.6	93.8	χ	94.9
	10	98.0	95.1	103.2	104.1	102.8	94.9	98.6	97.4	108.2	111.3	102.1	93.7	χ	98.4
	11	100.0	104.6	108.8	107.7	110.4	98.1	92.1	98.4	113.0	112.0	95.9	93.2	χ	98.8
	12	98.1	102.8	103.3	106.5	105.8	96.1	95.3	96.3	111.7	106.2	90.7	95.0	χ	95.9
	令和 7 年 1 月	88.3	83.4	91.7	96.8	90.0	83.9	89.6	89.8	101.7	88.1	87.9	89.8	χ	85.4
	2	96.2	100.0	103.8	105.8	100.5	89.3	82.3	91.9	95.5	96.8	91.6	91.9	χ	115.3
	3	92.4	93.1	98.0	99.2	96.7	86.7	90.6	94.1	93.7	94.6	97.3	90.8	χ	90.9
	4	98.5	98.2	103.7	104.4	107.0	93.1	100.9	99.7	103.2	101.6	104.2	96.5	χ	94.0
	5	93.2	86.5	95.0	104.0	93.3	87.9	94.4	95.1	100.7	103.4	101.9	95.0	χ	89.7
	6	99.7	103.9	103.2	112.9	104.3	93.2	96.9	100.6	97.7	105.1	106.9	99.5	χ	96.8
	7	100.1	99.1	105.6	109.7	103.6	94.2	102.3	100.1	101.8	116.5	104.7	98.2	χ	98.2
	8	90.7	86.0	93.1	93.9	96.7	88.5	90.0	89.8	108.2	114.2	80.9	91.5	χ	89.7
	9	96.4	98.9	100.0	94.1	102.4	91.8	92.0	92.9	100.5	121.4	100.2	94.8	χ	94.5
30 人 以 上	令和 3 年	99.2	99.2	100.6	99.3	101.2	96.0	100.1	100.2	93.8	183.1	98.4	96.7	χ	99.7
	令和 4 年	97.9	94.8	98.5	96.0	106.4	97.4	101.6	90.9	107.3	156.4	96.2	93.7	χ	101.3
	令和 5 年	97.1	95.7	99.6	98.0	109.6	95.9	94.0	91.4	109.6	153.8	χ	96.2	χ	97.7
	令和 6 年	96.5	98.6	99.3	102.5	105.8	93.7	94.0	92.7	106.4	141.6	χ	95.9	χ	97.5
	令和 6 年 9 月	95.9	103.7	98.2	100.3	110.5	92.7	88.4	91.5	105.8	147.6	χ	95.0	χ	97.8
	10	98.3	94.8	101.3	104.5	99.6	94.5	101.4	94.7	108.6	145.7	χ	97.1	χ	100.9
	11	99.4	107.6	106.1	105.2	118.8	94.9	94.0	93.4	112.2	149.3	χ	95.1	χ	97.5
	12	96.5	102.6	99.7	105.8	110.1	92.6	94.2	89.4	112.6	139.5	χ	95.3	χ	96.0
	令和 7 年 1 月	89.0	84.7	90.4	95.7	95.3	86.6	89.7	90.5	98.7	140.0	83.9	90.8	χ	87.4
	2	97.9	102.6	101.5	102.5	109.1	89.4	84.1	86.0	92.1	132.8	89.9	92.8	χ	123.5
	3	92.8	94.0	97.1	100.8	102.7	88.9	90.4	91.1	98.9	138.1	93.8	90.2	χ	90.6
	4	98.9	99.5	102.0	107.4	111.7	94.8	99.9	96.3	104.5	149.0	103.3	97.6	χ	94.1
	5	94.5	90.5	94.5	100.4	101.8	92.6	95.6	94.7	102.4	149.2	98.7	95.5	χ	91.2
	6	99.4	105.5	100.4	109.1	110.5	96.0	99.5	96.8	98.6	147.0	104.0	99.0	χ	96.1
	7	100.0	103.6	105.1	108.0	112.1	94.3	102.9	100.3	98.6	145.3	98.2	97.9	χ	97.0
	8	90.7	83.4	91.0	101.6	104.6	91.3	90.3	90.1	99.7	145.0	81.3	93.3	χ	88.9
	9	95.4	98.1	97.6	102.9	110.0	92.1	93.7	91.8	96.4	156.9	93.5	95.2	χ	93.7

事業所規模	年 月	所 定 外 労 働 時 間													
		TL 調 査 産業計	D 建設業	E 製造業	G 情報 通信業	H 運輸業、 郵便業	I 卸売業、 小売業	J 金融業、 保険業	L 学術研究、 専門・技術 サービス業	M 宿泊業、飲 食サービス 業	N 生活関連 サービス 業、娯楽業	O 教育、学 習支援業	P 医療、 福祉	Q 複合サー ビス事業	R サー ビス業
5 人 以 上	令和 3 年	100.7	95.1	127.1	176.7	83.4	114.9	113.3	84.5	88.2	38.5	106.7	76.4	55.3	102.5
	令和 4 年	88.6	113.3	115.6	204.4	61.9	97.0	100.4	117.3	126.8	130.1	31.8	84.0	111.7	87.2
	令和 5 年	85.4	99.9	101.7	206.2	50.2	118.0	102.7	100.6	145.9	233.8	47.3	79.1	χ	68.3
	令和 6 年	79.4	61.4	106.8	180.3	59.3	84.6	115.5	109.9	155.1	125.6	20.4	75.4	χ	88.0
	令和 6 年 9 月	78.6	66.9	109.7	175.3	69.3	67.1	122.4	92.9	121.2	107.7	13.5	69.8	χ	97.8
	10	79.6	63.6	110.6	188.3	68.2	74.0	108.6	90.5	127.3	110.3	17.1	81.0	χ	86.6
	11	82.5	74.4	111.5	187.0	70.3	76.7	108.6	107.1	154.5	130.8	15.3	87.3	χ	84.4
	12	81.6	64.5	112.4	183.1	50.7	87.7	115.5	79.8	151.5	89.7	13.5	88.9	χ	91.9
	令和 7 年 1 月	78.6	49.6	107.1	180.5	83.1	75.3	125.9	97.6	93.9	74.4	73.0	60.3	χ	75.8
	2	87.4	81.0	109.7	154.5	97.6	75.3	113.8	129.8	63.6	205.1	91.9	47.6	χ	90.9
	3	90.3	94.2	108.0	192.2	94.6	86.3	125.9	148.8	121.2	184.6	99.1	52.4	χ	79.6
	4	89.3	66.9	106.2	189.6	91.9	94.5	158.6	117.9	124.2	161.5	112.6	55.6	χ	79.0
	5	82.5	52.1	97.3	170.1	82.4	83.6	139.7	113.1	112.1	161.5	106.3	61.9	χ	70.4
	6	85.4	67.8	105.3	184.4	93.2	80.8	132.8	111.9	103.0	164.1	104.5	55.6	χ	75.3
	7	85.4	70.2	115.9	123.4	92.2	94.5	144.8	98.8	90.9	94.9	89.2	54.0	χ	75.8
	8	81.6	76.0	103.5	141.6	90.9	97.3	134.5	91.7	133.3	141.0	39.6	66.7	χ	68.8
	9	89.3	75.2	110.6	116.9	97.3	84.9	124.1	109.5	100.0	97.4	100.9	76.2	χ	80.6
30 人 以 上	令和 3 年	110.9	96.3	134.5	243.8	102.4	76.7	105.2	114.7	47.1	350.7	108.2	96.1	χ	104.8
	令和 4 年	93.2	145.8	113.9	296.0	81.4	87.3	117.3	109.2	173.5	255.6	8.0	110.3	χ	91.2
	令和 5 年	88.4	146.5	102.7	292.2	67.3	157.3	110.0	103.0	234.6	420.8	χ	105.7	χ	68.6
	令和 6 年	84.9	75.4	99.8	226.2	80.5	101.8	138.9	93.8	209.1	561.1	χ	98.2	χ	84.8
	令和 6 年 9 月	86.8	80.7	101.6	223.3	88.2	86.6	139.1	98.9	206.3	633.3	χ	91.7	χ	95.7
	10	87.6	80.7	103.9	238.3	92.0	89.6	129.0	83.9	218.8	483.3	χ	108.3	χ	83.3
	11	90.1	88.6	104.7	248.3	107.3	89.6	127.5	111.5	234.4	533.3	χ	108.3	χ	79.9
	12	85.1	69.3	102.4	235.0	70.0	95.5	137.7	86.2	225.0	500.0	χ	100.0	χ	88.9
	令和 7 年 1 月	82.6	38.6	102.4	221.7	79.9	100.0	118.8	108.0	165.6	716.7	52.0	71.7	χ	74.8
	2	93.4	124.6	107.1	198.3	103.2	89.6	117.4	112.6	96.9	516.7	70.5	65.0	χ	88.9
	3	93.4	129.8	106.3	230.0	98.7	101.5	127.5	136.8	153.1	816.7	78.0	71.7	χ	75.6
	4	93.4	98.2	107.1	243.3	98.4	100.0	168.1	120.7	146.9	866.7	94.8	70.0	χ	76.5
	5	86.8	88.6	99.2	218.3	83.4	100.0	144.9	104.6	128.1	933.3	84.4	75.0	χ	70.1
	6	90.1	89.5	104.7	228.3	104.2	95.5	152.2	100.0	134.4	750.0	79.2	68.3	χ	75.2
	7	89.3	88.6	113.4	205.0	100.6	97.0	139.1	100.0	125.0	800.0	72.3	61.7	χ	73.9
	8	80.2	87.7	99.2	246.7	88.5	103.0	126.1	94.3	137.5	1083.3	41.0	60.0	χ	67.9
	9	88.4	93.9	103.9	210.0	100.0	91.0	139.1	86.2	118.8	900.0	79.2	65.0	χ	73.9

様式 3 の 4

令和2年平均＝100

事業所規模	年 月	常 用 雇 用													
		TL	D	E	G	H	I	J	L	M	N	O	P	Q	R
		調 査 産業計	建設業	製造業	情報 通信業	運輸業、 郵便業	卸売業、 小売業	金融業、 保険業	学術研究、 専門・技 術サービス業	宿泊業、 飲食サー ビス業	生活関連 サービス 業、娯楽 業	教育、学 習支援業	医療、 福祉	複合サー ビス事業	サー ビス業
5 人 以 上	令和 3 年	101.1	103.6	100.2	99.7	96.4	102.8	99.0	96.9	93.6	102.7	104.7	100.5	91.0	107.4
	令和 4 年	102.1	104.5	100.3	106.0	95.9	105.3	96.4	102.7	92.1	118.4	112.6	100.6	90.2	108.7
	令和 5 年	103.1	106.9	99.9	110.1	95.6	104.2	99.6	103.8	97.9	120.7	113.4	101.0	χ	105.3
	令和 6 年	104.0	106.3	98.5	109.0	96.9	103.2	98.0	106.8	109.5	111.0	111.9	102.9	χ	107.8
	令和 6 年 9 月	104.2	106.9	98.5	109.0	98.3	102.5	98.5	104.5	112.5	108.7	112.0	103.0	χ	109.8
	10	104.0	106.4	95.6	108.0	98.5	103.4	98.4	107.1	114.1	106.9	112.3	102.8	χ	109.7
	11	104.2	106.7	98.7	107.7	98.4	103.5	99.2	108.3	112.4	105.9	111.9	102.3	χ	109.6
	12	104.8	106.8	98.6	107.9	98.6	105.4	99.7	108.3	117.9	100.8	113.1	102.1	χ	109.7
	令和 7 年 1 月	104.9	106.2	100.0	107.4	98.1	104.6	99.7	109.5	119.4	106.8	113.6	101.2	χ	109.1
	2	104.6	105.6	100.3	107.4	98.5	104.6	99.2	109.3	117.5	105.0	112.8	100.8	χ	108.6
	3	103.7	107.9	101.2	108.7	97.6	102.8	99.0	106.6	112.6	104.0	110.8	99.8	χ	108.8
	4	105.5	109.4	103.0	110.0	101.0	103.4	106.1	108.8	115.2	106.2	112.5	101.5	χ	109.2
	5	105.0	106.0	100.8	109.6	98.9	103.0	105.2	109.3	114.1	111.8	113.6	102.4	χ	109.2
	6	105.0	107.0	99.0	110.6	98.9	102.8	105.4	109.9	114.9	111.4	113.8	103.2	χ	109.7
	7	105.6	106.9	100.3	110.3	99.6	103.8	105.2	111.1	115.9	112.4	114.2	103.3	χ	109.5
	8	105.9	107.4	100.5	112.4	99.9	104.9	106.5	110.6	117.0	108.6	114.0	103.1	χ	109.5
	9	105.3	107.7	100.4	112.7	99.3	104.3	106.9	110.1	114.8	105.0	112.4	102.8	χ	109.0
30 人 以 上	令和 3 年	101.5	99.5	99.1	96.2	100.2	102.4	101.2	99.3	101.5	106.4	106.0	100.1	χ	109.2
	令和 4 年	100.4	96.1	98.9	105.2	98.1	102.6	104.3	100.3	86.3	103.6	110.5	99.4	χ	109.5
	令和 5 年	102.1	97.1	98.2	113.8	98.2	100.7	111.3	100.7	117.4	107.6	χ	99.4	χ	105.8
	令和 6 年	102.7	98.4	98.1	109.1	98.3	100.0	113.0	96.7	135.2	93.3	χ	100.4	χ	107.9
	令和 6 年 9 月	102.9	96.6	98.3	109.4	97.8	99.9	113.1	89.4	135.5	93.6	χ	101.3	χ	109.6
	10	102.1	96.7	94.8	108.1	96.4	100.1	114.9	90.4	137.0	94.0	χ	100.9	χ	109.6
	11	102.9	97.0	98.1	107.6	98.1	100.1	114.7	90.1	137.5	96.3	χ	100.9	χ	109.7
	12	103.6	97.0	98.0	107.9	98.4	104.0	114.6	90.2	147.6	96.2	χ	100.4	χ	109.7
	令和 7 年 1 月	103.7	97.0	97.7	107.3	97.6	103.0	114.7	91.3	153.3	119.8	109.5	100.0	χ	109.1
	2	103.1	97.0	97.9	107.3	98.3	99.9	114.9	91.8	150.6	117.3	108.2	99.4	χ	109.5
	3	102.4	96.3	97.7	107.4	96.7	99.6	114.3	88.4	149.8	118.3	106.0	98.4	χ	109.1
	4	103.7	94.7	99.3	112.1	96.5	99.2	116.2	91.0	151.6	121.4	109.8	100.6	χ	109.1
	5	103.5	93.5	98.9	111.4	96.1	98.6	115.1	91.1	150.4	124.9	111.7	100.8	χ	109.0
	6	103.4	93.5	97.2	111.5	96.0	99.2	116.2	90.8	150.7	123.4	112.0	101.1	χ	109.6
	7	103.8	93.1	98.5	111.2	97.4	99.5	115.9	90.9	153.2	121.9	110.2	101.1	χ	110.2
	8	104.0	93.4	98.1	110.7	97.3	101.8	116.0	90.8	154.3	123.7	110.8	100.5	χ	110.4
	9	103.4	93.3	98.2	111.1	95.7	100.2	116.6	90.8	146.1	124.3	110.4	100.3	χ	110.6

事業所規模	年 月	実 質 賃 金									
		現金給与総額					きまって支給する給与				
		TL 調 査 産業計	D 建設業	E 製造業	I 卸売業、 小売業	P 医療、 福祉	TL 調 査 産業計	D 建設業	E 製造業	I 卸売業、 小売業	P 医療、 福祉
5 人 以 上	令和 3 年	101.2	101.4	110.1	102.8	95.4	100.3	100.1	107.6	100.2	94.5
	令和 4 年	97.2	102.5	107.1	95.2	93.3	96.6	99.7	105.9	96.0	91.8
	令和 5 年	96.3	105.8	102.1	98.8	87.8	94.9	99.1	100.8	96.6	87.5
	令和 6 年	96.2	103.9	104.6	93.7	92.3	93.7	96.1	101.7	92.0	90.4
	令和 6 年 9 月	80.0	88.1	84.3	78.1	75.2	92.8	96.1	101.8	89.8	90.5
	10	78.8	80.3	85.0	81.4	75.3	93.3	92.9	102.3	93.6	90.6
	11	83.0	89.3	90.7	80.9	76.6	93.9	96.6	103.2	91.5	90.9
	12	177.2	175.5	198.8	167.8	179.2	93.7	95.4	101.2	92.8	92.7
	令和 7 年 1 月	75.4	83.6	81.2	76.1	71.7	87.5	90.7	97.7	84.5	86.5
	2	76.9	91.9	82.8	73.5	70.1	90.0	93.9	99.7	83.5	84.9
	3	80.0	88.9	83.5	81.1	71.2	88.9	97.4	99.0	85.4	85.3
	4	77.7	85.9	84.3	77.3	73.5	90.8	94.6	101.0	88.5	87.3
	5	79.0	95.3	83.4	77.3	75.9	89.8	90.2	100.3	88.6	87.3
	6	129.8	154.8	161.5	95.9	108.5	92.5	94.4	103.5	90.2	88.9
	7	106.4	132.2	126.1	115.7	94.4	92.7	91.3	104.9	91.0	86.7
	8	81.3	101.4	87.9	82.8	76.1	89.3	90.6	101.3	88.8	84.5
	9	78.6	86.4	83.8	76.4	70.0	89.9	91.6	100.6	87.8	84.5
	前年同月比 (%)	▲ 1.8	▲ 1.9	▲ 0.6	▲ 2.2	▲ 6.9	▲ 3.1	▲ 4.7	▲ 1.2	▲ 2.2	▲ 6.6
30 人 以 上	令和 3 年	102.2	103.1	108.9	100.0	95.0	101.4	99.1	106.6	99.7	94.0
	令和 4 年	99.2	102.8	106.0	98.2	92.7	98.1	100.5	104.0	99.4	90.5
	令和 5 年	96.6	95.0	101.2	96.8	90.3	94.8	93.3	99.4	95.0	89.4
	令和 6 年	95.3	111.5	101.7	87.5	92.7	93.5	103.2	98.8	89.1	91.4
	令和 6 年 9 月	79.8	99.8	80.5	72.2	73.7	92.9	101.0	98.7	85.4	89.8
	10	77.2	85.6	81.2	74.0	74.9	93.3	100.4	99.8	87.6	91.3
	11	81.1	93.9	87.0	77.9	75.7	94.0	104.1	99.5	88.5	91.3
	12	178.8	187.9	200.7	140.0	178.9	92.8	102.8	97.6	87.3	90.2
	令和 7 年 1 月	72.3	85.4	77.8	69.9	68.4	86.9	100.1	95.5	82.6	83.4
	2	75.7	105.5	79.7	69.7	67.1	90.4	106.0	97.4	82.2	82.1
	3	79.3	107.8	80.5	81.6	68.1	88.2	111.4	96.4	85.1	82.5
	4	75.6	100.6	80.9	73.3	69.5	90.3	108.3	99.4	85.9	85.0
	5	76.3	105.1	81.6	73.5	73.2	89.4	104.3	99.6	86.3	84.0
	6	133.2	205.7	169.1	88.8	104.0	91.8	105.6	102.1	89.6	85.7
	7	105.2	223.6	123.7	112.5	90.0	91.7	106.3	102.8	89.2	84.3
	8	77.1	119.5	83.1	74.8	74.2	88.0	104.2	99.5	87.7	82.6
	9	77.8	111.2	80.6	72.9	68.0	89.1	105.4	98.9	86.1	83.1
	前年同月比 (%)	▲ 2.5	11.4	0.1	1.0	▲ 7.7	▲ 4.1	4.4	0.2	0.8	▲ 7.5

Ⅶ 令和7年夏季賞与の支給状況(事業所規模30人以上)

1. 算定方法

この調査結果は、調査対象事業所の令和7年6月～令和7年8月の特別に支払われた給与のうち、賞与として支払われた給与を抜き出して集計したものです。

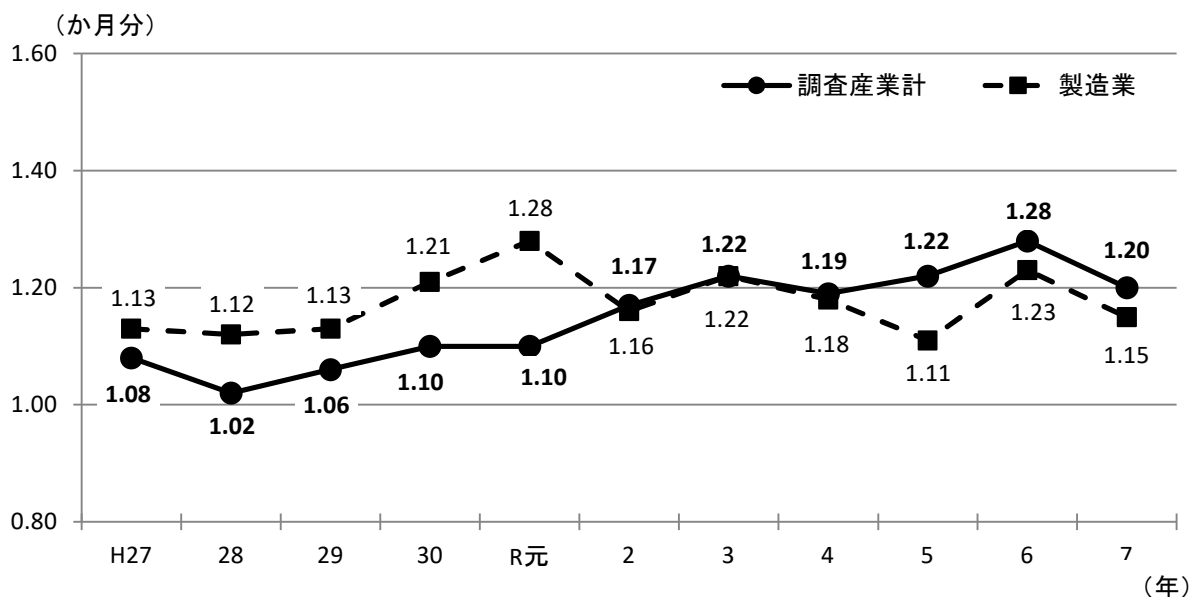
- (1) 「支給労働者 1人平均支給額」＝
$$\frac{\text{賞与支給総額}}{\text{賞与支給事業所の全常用労働者数}}$$
- (2) 「支給事業所割合」＝
$$\frac{\text{賞与支給事業所数}}{\text{調査対象事業所数}}$$
- (3) 「平均支給月数」＝
$$\frac{\text{賞与支給月数(対所定内給与)}}{\text{賞与支給事業所数}}$$

※ 「支給労働者 1人平均支給額」とは、賞与を支給した事業所の全常用労働者（当該事務所で賞与の支給を受けていない労働者も含む）についての 1人平均支給額である。

2. 結果

- (1) 支給労働者 1人平均支給額
調査産業計の 1人平均支給額は341,029円となり、前年に比べ8.2%減少した。
- (2) 支給事業所割合
調査産業計の支給事業所割合は92.1%となり、前年の91.1%に比べ1.0ポイント上昇した。
- (3) 平均支給月数
調査産業計の平均支給月数は1.20か月分となり、前年の1.28か月と比べ0.08か月分減少した。

図1 平均支給月数の推移(調査産業計、製造業)



3. 産業別支給状況

表 1 産業別夏季賞与の支給状況

産 業	支給労働者 1人平均支給額		支給事業所 割 合	平均支給 月 数
	金額	前年比		
	(円)	(%)	(%)	(か月分)
調査産業計	341,029	▲ 8.2	92.1	1.20
建設業	1,023,018	42.1	100.0	3.08
製造業	473,719	2.4	93.9	1.15
情報通信業	461,955	▲ 21.2	89.7	1.42
運輸業, 郵便業	206,130	▲ 18.7	100.0	0.87
卸売業, 小売業	173,763	▲ 12.4	87.6	0.82
金融業, 保険業	570,942	12.3	100.0	1.45
学術研究, 専門・技術サービス業	667,345	9.0	52.2	1.94
宿泊業, 飲食サービス業	59,910	▲ 19.3	59.0	0.40
生活関連サービス業, 娯楽業	79,123	▲ 24.8	78.6	0.58
教育, 学習支援業	438,804	X	100.0	1.63
医療, 福祉	257,305	▲ 30.1	100.0	0.90
複合サービス事業	X	X	X	X
サービス業（他に分類されないもの）	101,958	▲ 13.0	97.5	0.73

VIII 全国結果（令和7年9月分確報）

「毎月勤労統計調査 令和7年9月分結果確報」（令和7年11月25日 厚生労働省発表）より抜粋

毎月勤労統計調査の結果は、厚生労働省のWebページに掲載されています。(https://www.mhlw.go.jp/toukei_hakusho/toukei/)

毎月勤労統計調査 令和7年9月分結果確報

【調査結果の概要】

※1 ()内は前年同月比を示す。

※2 断りのない限り事業所規模5人以上の結果。

1 名目賃金

(1) 就業形態計

・現金給与総額 [規模5人以上]	297,787 円 (2.1%増)
[規模30人以上]	335,091 円 (2.6%増)
・きまって支給する給与	288,543 円 (2.0%増)
・所定内給与	269,277 円 (2.0%増)
・特別に支払われた給与	9,244 円 (3.8%増)

(2) 一般労働者

・現金給与総額	382,717 円 (2.6%増)
・所定内給与	343,000 円 (2.5%増)

(3) パートタイム労働者

・現金給与総額	109,782 円 (2.0%増)
・所定内給与	106,081 円 (2.1%増)
時間当たり給与(所定内給与)	1,388 円 (2.8%増)

2 実質賃金指数(令和2年平均=100)

○消費者物価指数(持家の帰属家賃を除く総合)で実質化したもの

・現金給与総額 81.9 (1.3%減)

(参考)消費者物価指数(持家の帰属家賃を除く総合)の前年同月比

3.4% 上昇

○消費者物価指数(総合)で実質化したもの

・現金給与総額 83.5 (0.7%減)

(参考)消費者物価指数(総合)の前年同月比

2.9%上昇

3 共通事業所による賃金

(1) 就業形態計

- ・現金給与総額 2.5%増
- ・所定内給与 2.2%増

(3) パートタイム労働者

- ・現金給与総額 3.2%増
- ・所定内給与 3.3%増

(2) 一般労働者

- ・現金給与総額 2.6%増
- ・所定内給与 2.3%増

注1：前年比(差)は、単位が%のものは前年同月比、ポイント又は目のものは前年同月差です。

注2：2つの実質賃金は、賃金の購買力を示すため、実際に取引が行われている財・サービスに限定している消費者物価指数（持家の帰属家賃を除く総合）を用いて作成し、また、国際比較のため、消費者物価指数（総合）を用いて作成している。

注3：調査結果に関する留意事項については、厚生労働省公表資料の「概況」最終頁の利用上の注意をご覧ください。

※ 毎月勤労統計調査に関する情報は、以下のURL（厚生労働省ホームページ）にも掲載しております

(<https://www.mhlw.go.jp/toukei/list/30-1.html>)

また、毎月勤労統計調査に関する詳細な結果は、以下のURL（政府統計の総合窓口（e-Stat））に掲載しております。

(<https://www.e-stat.go.jp/stat-search/files?page=1&toukei=00450071&tstat=000001011791>)

Ⅹ（別表）毎月勤労統計調査地方調査 産業接続表

新産業分類（H22.1～）		旧産業との接続*1	旧産業分類（H21年以前）	
大 分 類			大 分 類	
T L	調 査 産 業 計	○	T L	調 査 産 業 計
C	鉱 業 ， 採 石 業 ， 砂 利 採 取 業	◎	D	鉱 業
D	建 設 業	◎	E	建 設 業
E	製 造 業	◎	F	製 造 業
中 分 類 * 3	09・10 食料品製造業, 飲食・たばこ・飼料製造業	◎	中 分 類	09・10 食料品、飲料・たばこ・飼料製造業
	11 繊維工業	×		12 衣服・その他の繊維製品製造業
	12 木材・木製品製造業（家具を除く）	△		13 木材・木製品製造業（家具を除く）
	21 窯業・土石製品製造業	○		22 窯業・土石製品製造業
	22 鉄鋼業	◎		23 鉄鋼業
	26 生産用機械器具製造業	×		26 一般機械器具製造業
	28 電子部品・デバイス・電子回路製造業	▲		29 電子部品・デバイス製造業
	31 輸送用機械器具製造業	◎		30 輸送用機械器具製造業
	その他*2	×		その他
F	電 気 ・ ガ ス ・ 熱 供 給 ・ 水 道 業	◎	G	電 気 ・ ガ ス ・ 熱 供 給 ・ 水 道 業
G	情 報 通 信 業	▲	H	情 報 通 信 業
H	運 輸 業 ， 郵 便 業	▲	I	運 輸 業
I	卸 売 業 ， 小 売 業	▲	J	卸 売 ・ 小 売 業
J	金 融 業 ， 保 険 業	◎	K	金 融 ・ 保 険 業
K	不 動 産 業 ， 物 品 賃 貸 業	×	L	不 動 産 業
L	学 術 研 究 , 専 門 ・ 技 術 サ ー ビ ス 業	×	Q	サ ー ビ ス 業（他に分類されないもの）
M	宿 泊 業 ， 飲 食 サ ー ビ ス 業	×	M	飲 食 店 ， 宿 泊 業
N	生 活 関 連 サ ー ビ ス 業 , 娛 楽 業	×	Q	サ ー ビ ス 業（他に分類されないもの）
O	教 育 ， 学 習 支 援 業	▲	O	教 育 ， 学 習 支 援 業
P	医 療 ， 福 祉	○	N	医 療 ， 福 祉
Q	複 合 サ ー ビ ス 事 業	▲	P	複 合 サ ー ビ ス 事 業
R	サ ー ビ ス 業（他に分類されないもの）	×	Q	サ ー ビ ス 業（他に分類されないもの）

（注）*1 「旧産業との接続」欄の符号は、以下のとおりです。

「◎」… 旧産業と完全に接続する産業

「○」… 常用労働者数の変動が0.1%以内

「△」… 常用労働者数の変動が1.0%以内

「▲」… 常用労働者数の変動が3.0%以内



「×」… 常用労働者数の変動が大きく接続しない産業

旧産業と完全には接続しないが、長期時系列比較を可能にするため接続させる産業

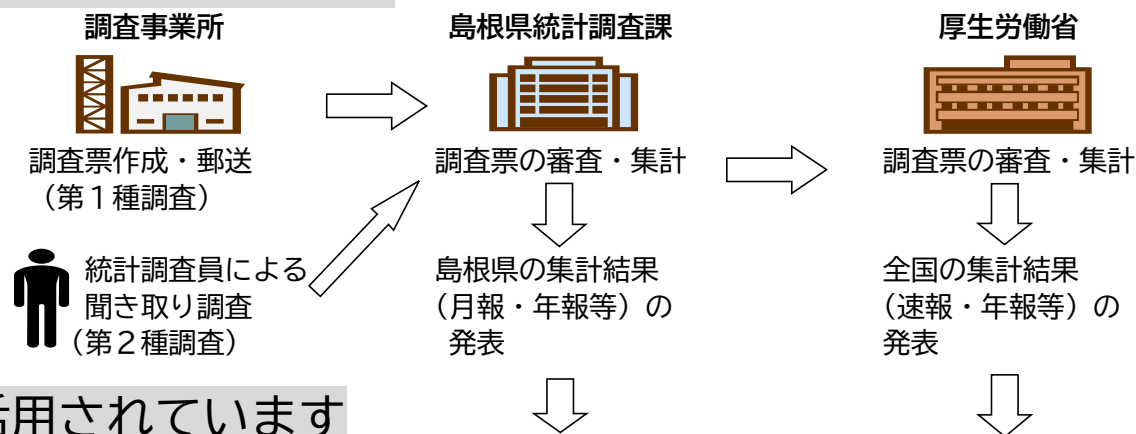
*2 製造業の中分類「その他」は、単独で表章しないものを一括したものです。

*3 製造業、卸売業、小売業等の中分類別の実数は、当月報に掲載しておりませんが、表章（公表）はしていますので、統計調査課までお問い合わせください。指数については作成していません。

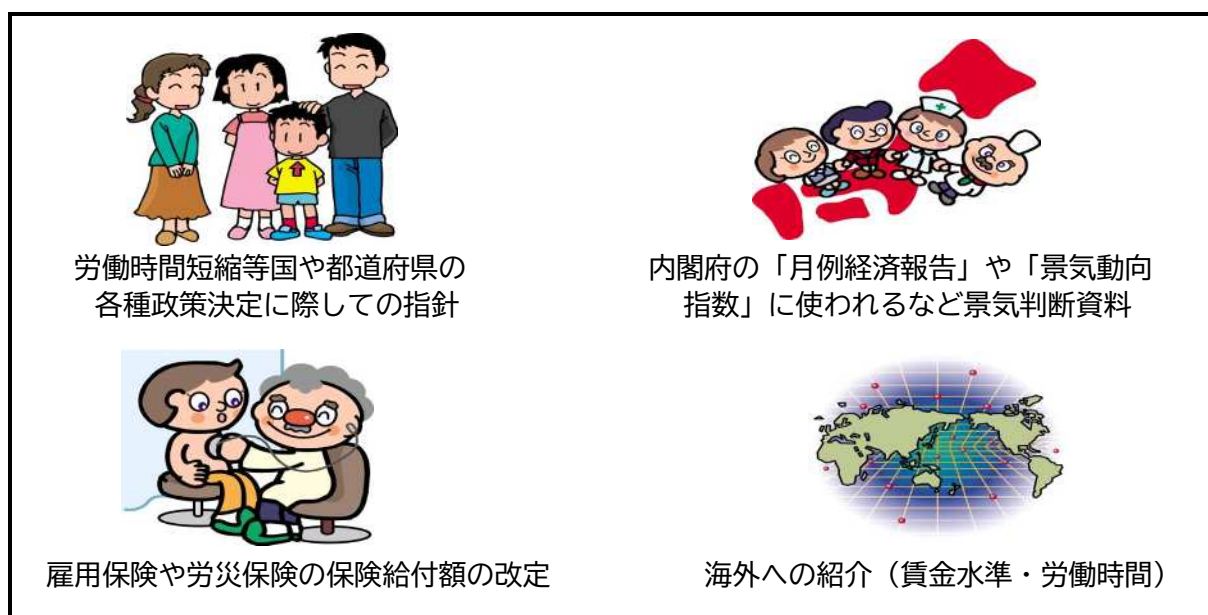
毎月勤労統計調査（通称「毎勤」）とは

-  大正時代に始まり、戦後統計法ができるとすぐに、国が行う重要な統計調査として「指定統計」に指定され、現在では「基幹統計」となっています。
-  勤労者の賃金、労働時間、人数を事業所ごとに調べて、我が国全体、あるいは都道府県ごとの平均賃金、平均労働時間、労働者数の統計資料を作成する調査です。

このように行われ、



活用されています



毎（まい）と勤（きん）の約束

1. 調査で知り得た情報についての秘密は必ず守ります。
2. 調査によって集められた情報は、統計を作成する以外に使用されません。

事業所の皆様、調査へのご回答をお願いします。

実際の調査名をかたって不正に情報を収集する「かたり調査」には十分ご注意ください。



まいちゃん

きんちゃん

厚生労働省 <https://www.mhlw.go.jp>

しまね統計情報データベース

<https://pref.shimane-toukei.jp>