

プレスリリース 令和7年12月16日(火)



島根県出雲県土整備事務所

担当者名 奥野 耕治、高木 真一

TEL 0853-30-5665

Email izumo-kendo@pref.shimane.lg.jp

誰  
もか、誰か、  
た  
か  
ら  
も  
の。

## 神門通り線 宇迦橋開通

(都市計画道路神門通り線2工区 宇迦橋開通記念式典)

神門通り線では、現在、島根県、出雲市、そして地域の皆様が一体となって出雲大社の門前にふさわしい風格とにぎわいのある通りへの再生に取り組んでいます。

このたび、令和元年12月の工事着手から6年の歳月を経て宇迦橋の架け替え工事が完成しました。

新しい宇迦橋の開通に伴い、地元主催により開通記念式典が開催されます。



### ■開催内容

日 時 令和7年12月21日(日) 11:00~12:30

場 所 出雲市大社町修理免～杵築南 ※次頁位置図参照

主 催 者 宇迦橋開通記念式典実行委員会

出 席 者 地元関係者、島根県、出雲市ほか

内 容 ①神事、安全祈願 11:00～ 宇迦橋南詰

②開通記念式典 11:30～ 宇迦橋上

③渡り初め 12:10～ 宇迦橋上

④交通切り替え 式典、渡り初めの片付け終了後

問合せ先 神門通りおもてなし協同組合 馬庭

TEL/0853-31-9660 [Mail/omotenashi-coop@gol.com](mailto:Mail/omotenashi-coop@gol.com)

※当日の取材対応は渡り初め終了後とさせていただきます

### ■事業概要(宇迦橋)

施工年度 令和元年度～令和7年度

橋長 68m

事業費 約19億円

道路規格 道路規格4種4級 設計速度30km/h

道路幅員 車道6.0m=3.0m×2車線 歩道3.0m×2

上部工形式 2径間連続PC中空床版橋

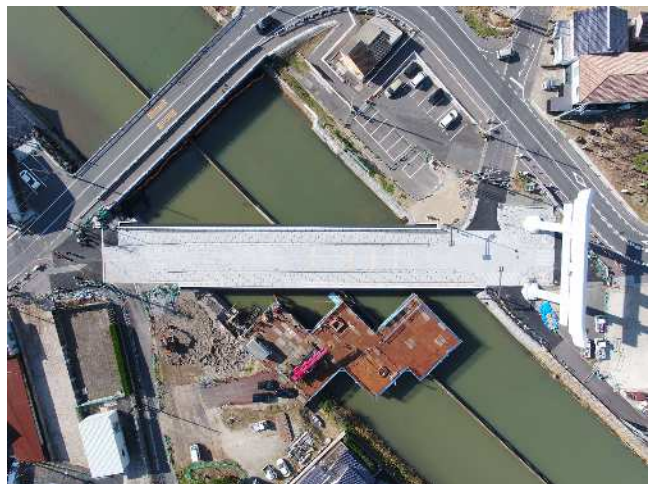
## ■宇迦橋架け替え工事沿革

令和 元年12月：架け替え工事着手  
 令和 3年 3月：迂回路交通切替  
 令和 3年 4月：旧橋撤去工事着手  
 令和 4年 1月：下部工着手  
 令和 6年 3月：上部工着手  
 令和 7年 4月：橋梁付属物工着手  
 令和 7年12月：架け替え工事完成

## ■詳細



## <ドローン撮影写真>



### 【県 HP】

(島根創生を進めるための新規・拡充施策(令和7年度))

<https://www.pref.shimane.lg.jp/admin/seisaku/zaisei/yosan/yosanr7/r7gaiyou.data/shinkikakujuR7.pdf>

(島根創生計画[第2期])

<https://www.pref.shimane.lg.jp/admin/seisaku/keikaku/shimanesousei/index.data/souseikeikaku2nd.pdf>

### 島根創生計画[第2期]

#### VII 暮らしの基盤を支える

##### 1 生活基盤の確保

(1) 道路網の整備と維持管理 (P89)

