

プレスリリース 令和8年1月5日(月)

人口減少に打ち勝ち、笑顔で暮らせる島根をつくる



島根県健康福祉部薬事衛生課

担当者 古割、杉原

TEL 0852-22-6530

Email kansen2@pref.shimane.lg.jp

誰
もが
誰
か
の
た
か
ら
の
も
の。

島根県感染症情報センターのWebサイトをリニューアルします

県では、感染症の発生状況などの感染症情報を島根県感染症情報センターのWebサイトで発信しています。

このたび、県民の皆さまに感染症情報をより分かりやすくお届けするため、下記のとおりWebサイトをリニューアルします。

記

1 新Webサイトの名称

島根県感染症情報センター（現Webサイトと変更なし）

2 新WebサイトのURL

<https://pref.shimane.didss.dsvc.jp>



3 新Webサイトの公開日時

令和8年1月6日(火) 10時

※現Webサイト(URL: <https://www1.pref.shimane.lg.jp/contents/kansen/>)は、同日時で閉鎖します。

4 2025年第52週分のデータ(速報値)の公表

令和8年1月6日(火) 14時に新Webサイトで公表予定

島根創生計画[第2期]

Ⅷ安全安心な暮らしを守る

1 防災対策の推進

(2)危機管理体制の充実・強化(P.98)

【県HP】

(島根創生を進めるための新規・拡充施策(令和7年度版))

<https://www.pref.shimane.lg.jp/admin/seisaku/zaisei/yosan/yosanr7/r7gaiyou.data/shinkikakujuR7.pdf>

(島根創生計画[第2期])

<https://www.pref.shimane.lg.jp/admin/seisaku/keikaku/shimanesousei/index.data/souseikeikaku2nd.pdf>





2026年1月6日(火) 10:00
リニューアルします！



SHIMANE
島根県

感染症情報センター

Prefecture Infectious Disease Surveillance Center

島根県観光キャラクター「しまねっこ」
島根県連許第8931号

スマホやタブレット等のモバイル端末対応！

スマートフォン・タブレットからも快適にご覧いただけるようになりました。
画面サイズに応じた最適なレイアウトで、閲覧・操作できます。



←こちらから
(2026年1月6日(火) 10:00～)

手軽に大事な情報が見られるのがうれしい！



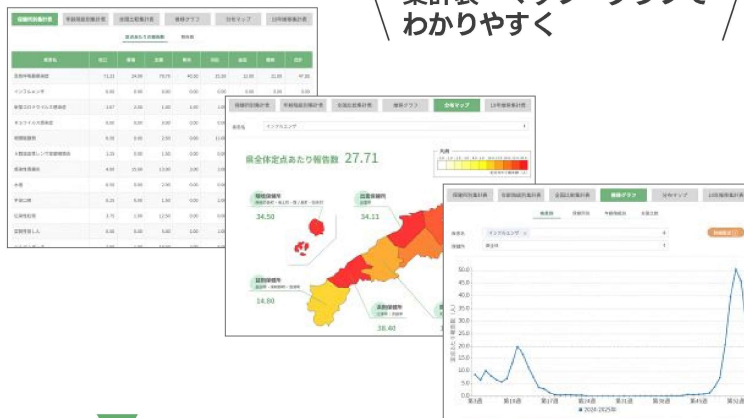
分かりやすいメニューと導線で、より快適に

目的の情報へスムーズにアクセスできるよう、メニュー構成と画面レイアウトを一新しました。

トップページに最新動向を
表示しました



集計表・マップ・グラフで
わかりやすく



充実のグラフ機能

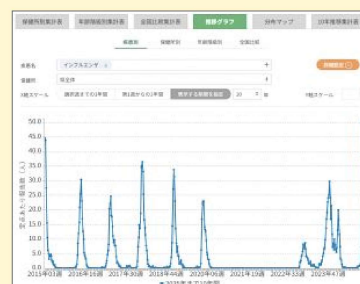
「疾患別」「保健所別」等のグラフがタブで切り替えられ、さらに、詳細設定で表示期間等を指定できるので目的に応じて調べることができます。



疾患別推移グラフ



年齢階級別推移グラフ



10年推移グラフ

週報や定点あたり患者数推移も引き続きご覧いただけます

一部デザインの変更により、見え方が異なる部分もありますが
内容そのものは変わりません。



週報はこちらからご覧になれます



発生動向調査 週報・月報タブの
「週報」を選択します。

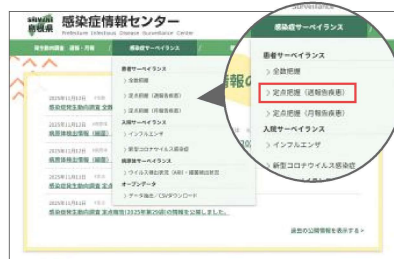


週報の一覧が表示されます。
確認したい週の「PDF」を選択します。



島根県感染症情報(週報)が
表示されます。

定点あたり患者数推移はこちらからご覧になれます



感染症サーベイランスタブの
「定点把握(週報告疾患)」を
選択します。



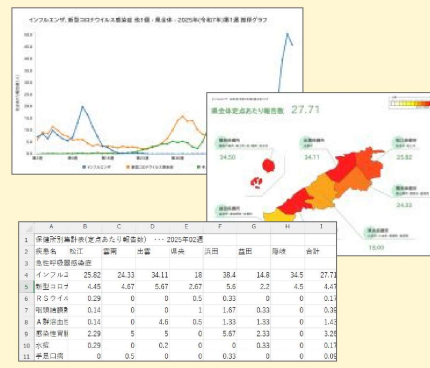
定点把握(週報告疾患)が
表示されます。
「10年推移集計表」を選択します。



過去10シーズンの定点あたり
患者数推移が表示されます。

新しくデータ出力にも
対応しました！

各ページの情報をPDFやCSVで保存できるようになりました。
さらに患者数データはオープンデータとしてCSV出力にも対応しています。
研究・報告書作成・資料共有などにもご活用いただけます。



島根県保健環境科学研究所 島根県感染症情報センター

TEL : 0852-36-8184

メールアドレス : kansens@pref.shimane.lg.jp

URL : https://pref.shimane.didss.dsvc.jp

スマートフォンの方は
こちら →

