

# 島根県の経済動向

令和7年11月分

統 第 1 1 1 号 の 1 0  
令 和 8 年 2 月 1 3 日

島根県政策企画局統計調査課

## －島根県の経済は、全体としては横ばい傾向にある－

生産活動は横ばいの動きが続いている。雇用情勢は横ばいの動きとなっている。個人消費は持ち直しの動きがみられる。投資動向は一部に弱い動きがみられる。

※矢印の向きは、先月分からの動き（↑上向き、→同水準、↓下向き）を示しています。

生産活動	⇒	～横ばいの動き～	鉱工業生産指数（季節調整済指数）は90.4で前月比は▲6.4%低下し、前年比は▲10.9%と4か月ぶりに下回った。 生産活動は、横ばいの動きが続いている。
雇用情勢	⇒	～横ばいの動き～	雇用面は、有効求人倍率は1.32倍で前月と同水準であった。新規求人数は▲18.1%と7か月連続で前年を下回った。所得面は、現金給与総額は1.7%と4か月連続で前年を上回った。きまって支給する給与は▲0.8%と2か月ぶりに前年を下回った。 雇用情勢は、横ばいの動きとなっている。
個人消費	⇒	～持ち直しの動き～	商業6業態販売額は4.4%と9か月連続で前年を上回った。新車登録台数は▲17.1%と5か月連続で前年を下回った。 個人消費は、持ち直しの動きがみられる。
投資動向	⇒	～一部に弱い動き～	建築着工床面積（非居住用）は▲30.5%と2か月ぶりに前年を下回った。公共工事請負金額は4.6%と4か月ぶりに前年を上回った。新設住宅着工戸数は13.3%と2か月ぶりに前年を上回った。 投資動向は、一部に弱い動きがみられる。
企業倒産		～倒産件数 1件～	企業倒産件数は1件。負債総額は2億円。
金融情勢		～貸出金残高は 対前年2.9%増～	銀行預金残高は、2か月連続で前年を下回った。 銀行貸出金残高は、34か月連続で前年を上回った。
物 価		～対前年2.8%上昇～	消費者物価指数（生鮮食品を除く総合指数）は111.8となり、前年比2.8%の上昇となった。
そ の 他 (参 考)	島根県景気動向指数（CI） （令和8年2月13日公表）		CI先行指数は91.2となり、3か月ぶりの下降となった。 CI一致指数は114.0となり、2か月ぶりの下降となった。
	毎月勤労統計調査 （令和8年1月27日公表）		実質賃金（現金給与総額）は▲1.4%と3か月連続で前年を下回った。 実質賃金（きまって支給する給与）は▲3.9%と11か月連続で前年を下回った。
	法人企業景気予測調査結果 （令和7年12月11日公表）		財務省松江財務事務所が公表した現状（令和7年10～12月期）の景況判断BSIは、12.4%ポイントと「上昇」超幅が拡大している。 令和7年度の設備投資計画は、前年度比148.2%の増加見込みとなっている。 （製造業 200.3%、非製造業 15.3%）

経 済 指 標		前年同月比（%） ただし*は除く。					
		6月	7月	8月	9月	10月	11月
生産活動	* 鉱工業生産指数（季節調整済指数）	98.0	98.7	98.2	95.6	96.6	90.4
	* "（前月比）	1.9	0.7	▲0.5	▲2.6	1.0	▲6.4
	"（前年同月比）	4.5	▲1.3	4.6	0.0	0.2	▲10.9
雇用情勢	* 有効求人倍率（倍）	1.33	1.39	1.39	1.40	1.32	1.32
	新規求人数	▲1.7	▲0.8	▲13.2	▲3.9	▲13.2	▲18.1
	常用労働者数	0.7	1.0	1.6	1.1	1.4	1.5
	現金給与総額（名目）	▲4.7	▲0.4	3.1	1.1	0.7	1.7
	きまって支給する給与（名目）	▲1.6	0.7	▲0.8	▲0.2	0.0	▲0.8
	所定外労働時間（製造業）	▲2.5	6.5	▲0.9	0.8	4.8	7.2
個人消費	商業6業態販売額	2.6	2.3	1.7	1.1	3.5	4.4
	乗用車新車登録台数	4.5	▲4.5	▲18.6	▲4.2	▲0.6	▲17.1
	出雲空港利用者数	14.7	8.0	18.2	6.2	6.5	5.6
投資動向	建築着工床面積（非居住用）	▲10.1	▲12.9	▲27.0	▲38.7	190.0	▲30.5
	公共工事請負金額	3.6	51.3	▲37.3	▲15.5	▲4.5	4.6
	新設住宅着工戸数	▲37.6	123.9	91.4	38.5	▲14.5	13.3
企業倒産	* 企業倒産件数（件）	3	4	3	1	5	1
	* 負債総額（百万円）	592	405	102	40	681	200
金融情勢	銀行預金残高	▲0.3	0.9	1.3	0.2	▲0.1	▲0.7
	銀行貸出金残高	2.8	2.7	2.4	2.6	2.8	2.9
物 価	* 消費者物価指数（生鮮食品を除く総合）	109.3	109.6	111.0	111.1	111.3	111.8
そ の 他	* 景気動向指数（CI先行指数）	94.9	99.7	92.0	93.5	93.5	91.2
	* 景気動向指数（CI一致指数）	120.3	124.3	126.3	117.6	122.9	114.0
	実質賃金（現金給与総額）	▲6.6	▲1.9	0.4	▲1.8	▲2.2	▲1.4
	実質賃金（きまって支給する給与）	▲3.6	▲0.7	▲3.4	▲3.1	▲2.8	▲3.9

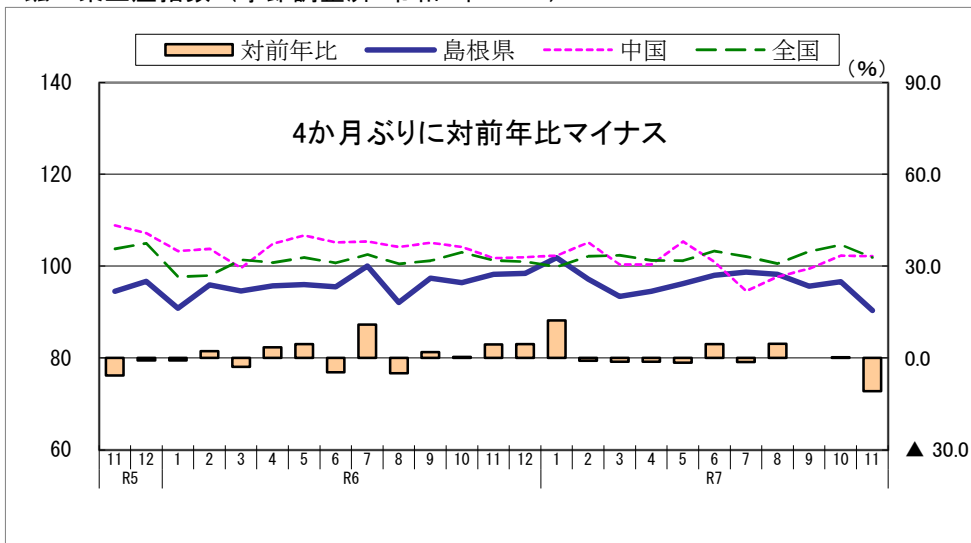
## 経済動向に関する他機関の公表資料（抜粋）

全 国	「月例経済報告（内閣府）」 令和8年1月22日
	<p>景気は、米国の通商政策による影響が自動車産業を中心にみられるものの、緩やかに回復している。</p> <ul style="list-style-type: none"> <li>・ 個人消費は、持ち直しの動きがみられる。</li> <li>・ 設備投資は、緩やかに持ち直している。</li> <li>・ 輸出は、おおむね横ばいとなっている。</li> <li>・ 生産は、横ばいとなっている。</li> <li>・ 企業収益は、米国の通商政策による影響が自動車産業を中心にみられる中で、改善に足踏みがみられる。</li> <li>・ 雇用情勢は、改善の動きがみられる。</li> <li>・ 消費者物価は、上昇している。</li> </ul> <p>先行きについては、雇用・所得環境の改善や各種政策の効果が緩やかな回復を支えることが期待される。ただし、今後の物価動向や米国の通商政策をめぐる動向などの景気を下押しするリスクに留意する必要がある。また、金融資本市場の変動等の影響に引き続き注意する必要がある。</p>
中 国 地 方	「中国地域の経済動向（中国経済産業局）」 令和8年1月22日
	<p>持ち直しの動きの中で一部弱含んでいる</p> <ol style="list-style-type: none"> <li>1. 生産動向 …緩やかな持ち直しの動きがみられる</li> <li>2. 個人消費 …持ち直しの動きに足踏み感がみられる</li> <li>3. 雇 用 …有効求人倍率は前月に比べ低下、新規求人数は前年同月比で減少</li> <li>4. 景 況 感 …現状は前月に比べ上昇、先行きは低下</li> <li>5. 貿 易 …輸出は前年同月比で増加、輸入は減少</li> <li>6. 建設動向 …公共工事、住宅建設ともに前年同月比で減少</li> <li>7. 企業倒産 …件数、負債総額とも前年同月比で減少</li> <li>8. 設備投資 …2025年度計画は前年度を上回る見込み</li> </ol>
山 陰 地 方	「山陰の金融経済動向（日本銀行松江支店）」 2026年2月6日
	<p>山陰の景気は、持ち直している。最終需要をみると、個人消費は、堅調に推移している。住宅投資は、弱めの動きとなっている。設備投資は、緩やかに増加している。公共投資は、横ばい圏内で推移している。製造業の生産は、一部に弱めの動きがみられるものの、基調としては横ばい圏内で推移している。この間、雇用・所得環境をみると、持ち直している。</p> <ul style="list-style-type: none"> <li>・ 個人消費は、堅調に推移している。</li> <li>・ 住宅投資は、弱めの動きとなっている。</li> <li>・ 設備投資は、緩やかに増加している。</li> <li>・ 公共投資は、横ばい圏内で推移している。</li> <li>・ 生産は、一部に弱めの動きがみられるものの、基調としては横ばい圏内で推移している。</li> <li>・ 雇用・所得環境をみると、持ち直している。</li> </ul>
山 陰 地 方	「山陰経済動向（株式会社山陰合同銀行）」 2026年2月4日
	<p>海外景気の減速の影響などから、生産活動が弱い動きとなっているものの、一部を除いて投資活動は底堅く推移し、個人消費の一部が上向くなど、総じて持ち直しの動きがみられる。</p> <ul style="list-style-type: none"> <li>・ 公共投資 …底堅い動き</li> <li>・ 設備投資 …堅調な動き</li> <li>・ 住宅建設 …弱い動き</li> <li>・ 個人消費 …一部に上向きの動き</li> <li>・ 生 産 …弱い動き</li> <li>・ 雇用情勢 …弱い動き</li> <li>・ 企業の業況判断 …足元悪化、先行き改善見通し</li> </ul>
島 根 県	「島根県の経済情勢（財務省松江財務事務所）」 令和8年1月29日（四半期ごとに公表）
	<p>県内経済は、緩やかに持ち直している</p> <ul style="list-style-type: none"> <li>・ 個人消費 持ち直している</li> <li>・ 生産活動 一進一退の状況にある</li> <li>・ 雇用情勢 横ばいの状況にある</li> <li>・ 公共事業 前年度を下回る</li> <li>・ 設備投資 7年度は前年度を上回る見込み</li> <li>・ 企業収益 7年度は減益見込み</li> </ul>

## 経済指標の推移

### 【生産活動】 ～横ばいの動き～

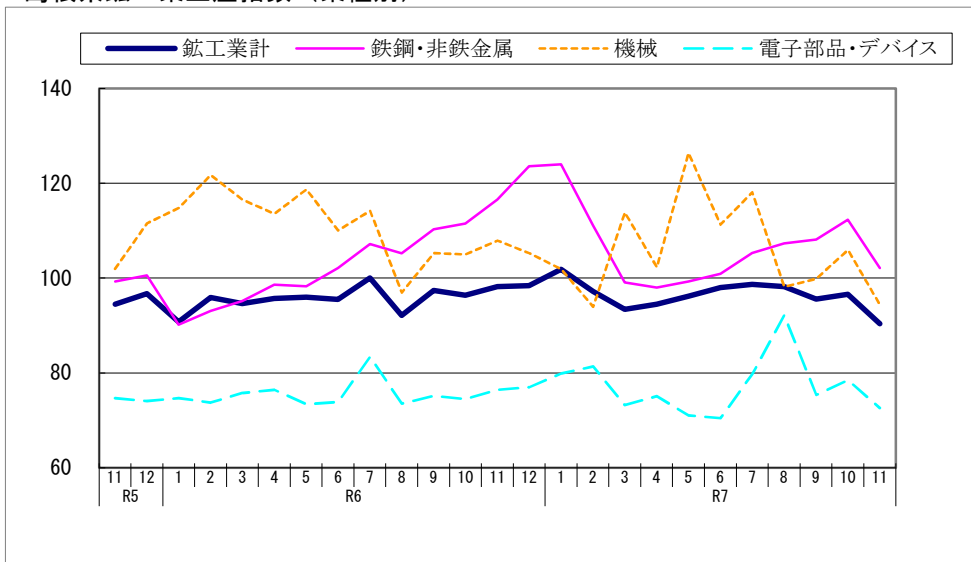
鉱工業生産指数（季節調整済 令和2年＝100）



（注）対前年比は、島根県の実指数

（県統計調査課、経済産業省）

島根県鉱工業生産指数（業種別）

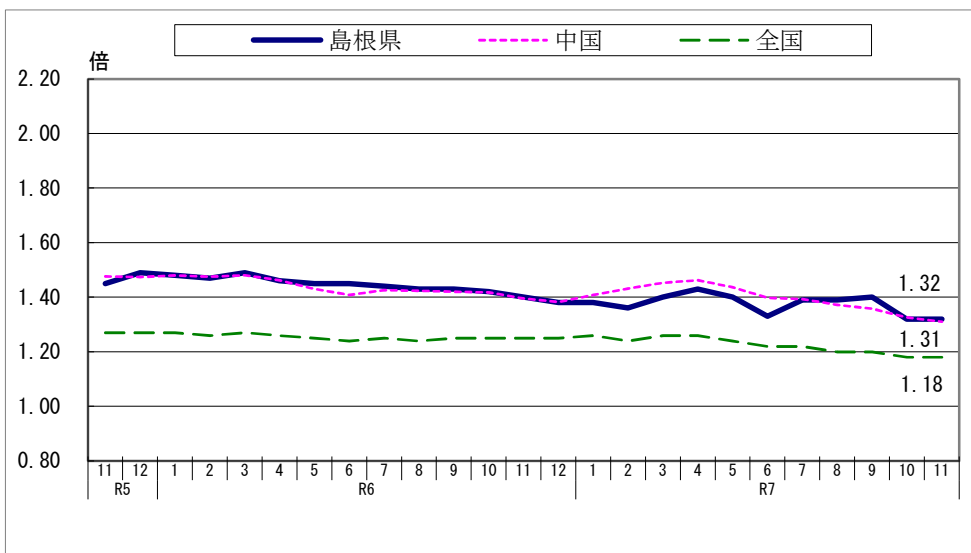


（注）機械とは、汎用・生産用・業務用機械工業である

（県統計調査課）

### 【雇用情勢】 ～横ばいの動き～

有効求人倍率（学卒を除き、パートを含む）

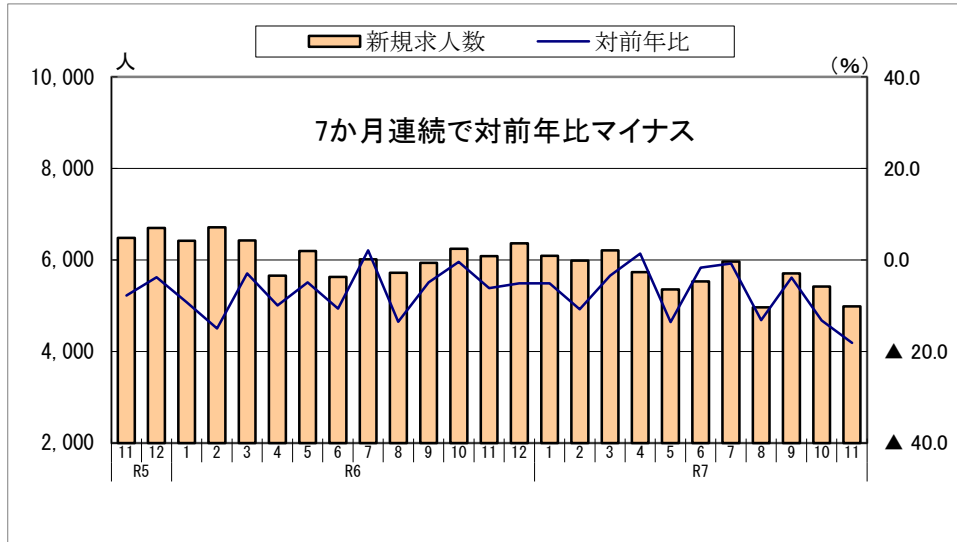


（厚生労働省）

## 【雇用情勢】

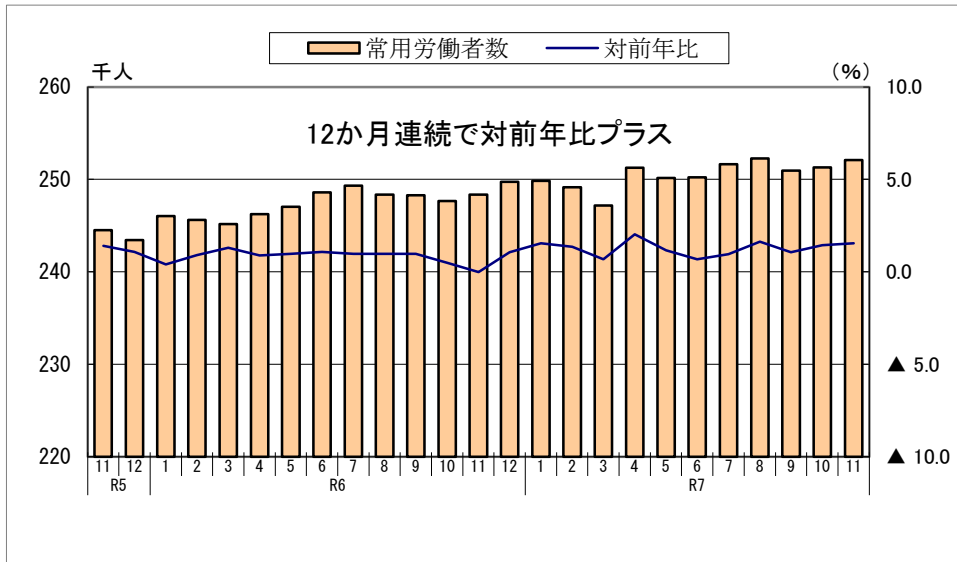
～横ばいの動き～

新規求人数



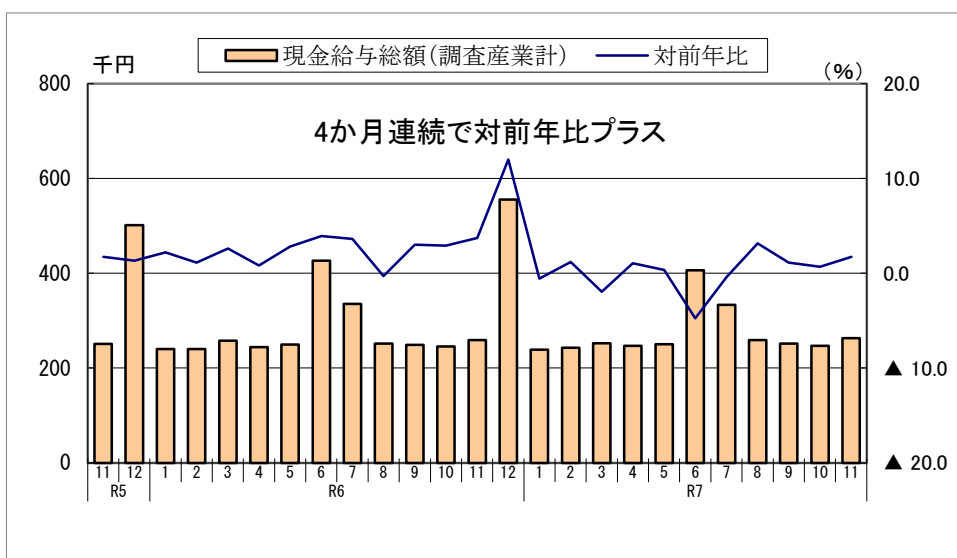
(島根労働局)

常用労働者数（5人以上・調査産業計）



(県統計調査課)

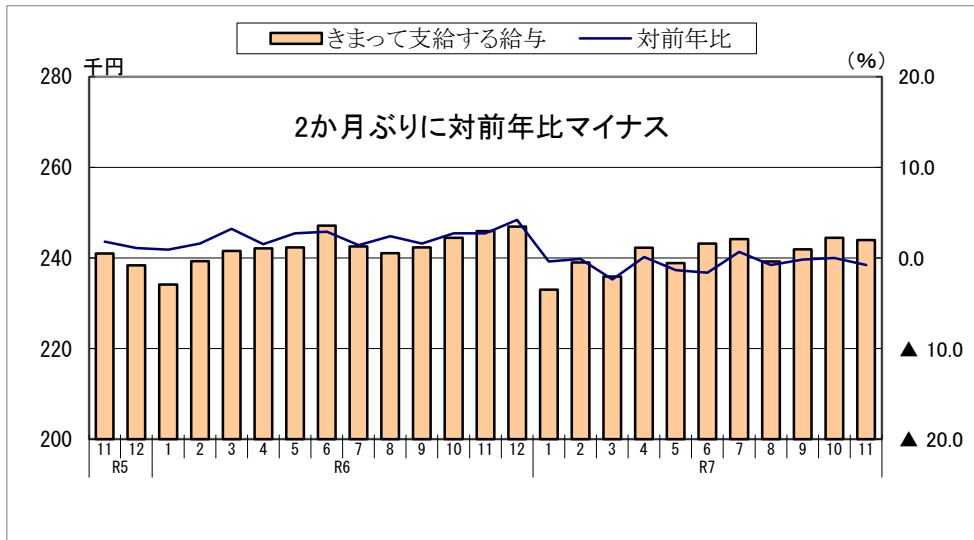
現金給与総額（5人以上・調査産業計・名目）



(県統計調査課)

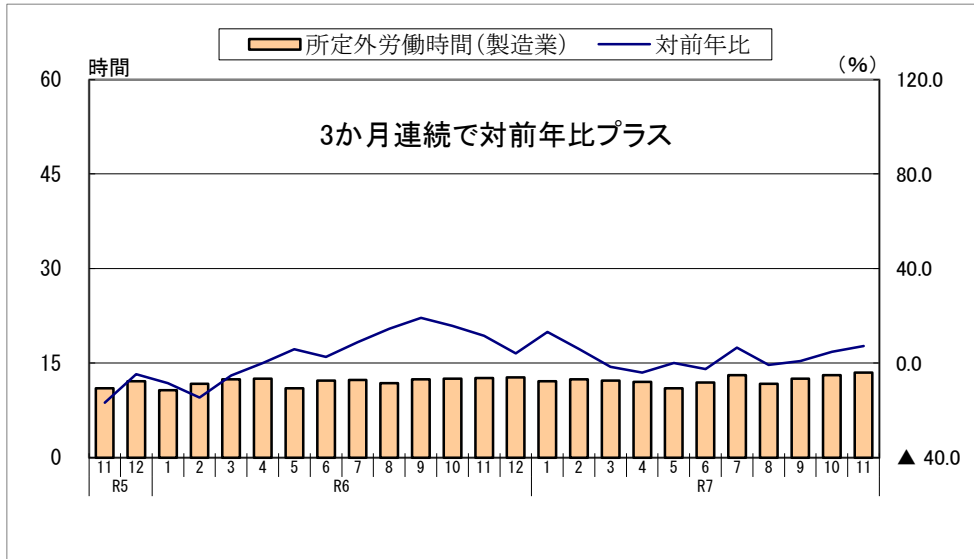
## 【雇用情勢】 ～横ばいの動き～

きまって支給する給与（５人以上・調査産業計・名目）



(県統計調査課)

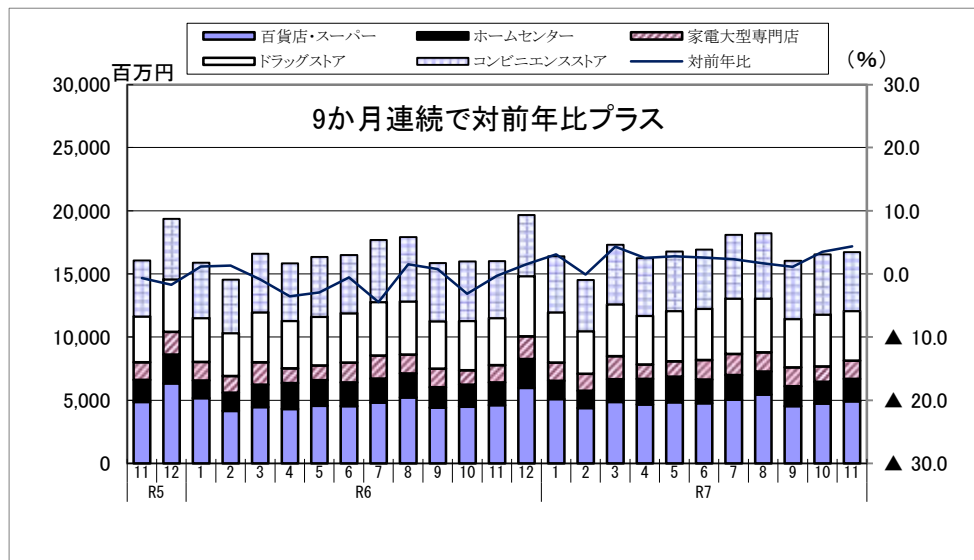
所定外労働時間（５人以上・製造業）



(県統計調査課)

## 【個人消費】 ～持ち直しの動き～

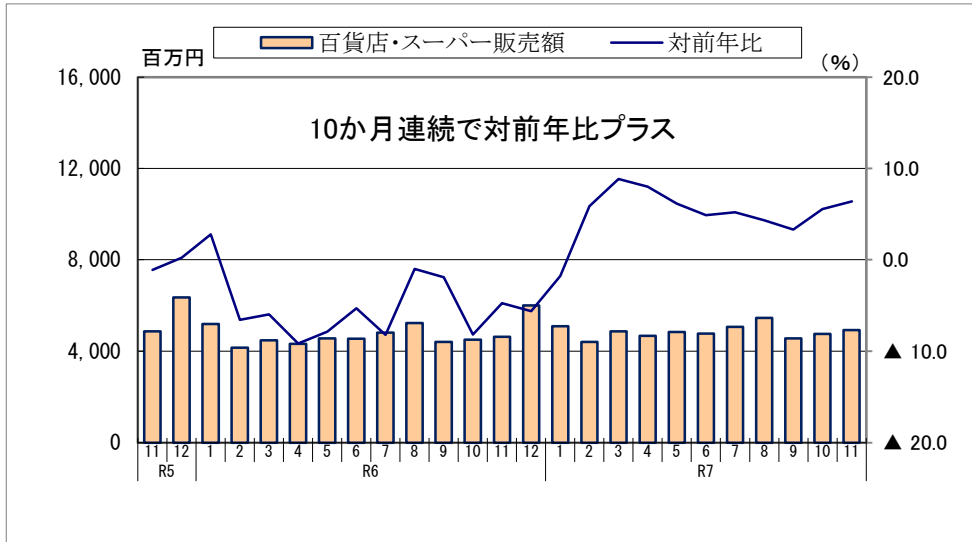
商業６業態販売額



(経済産業省)

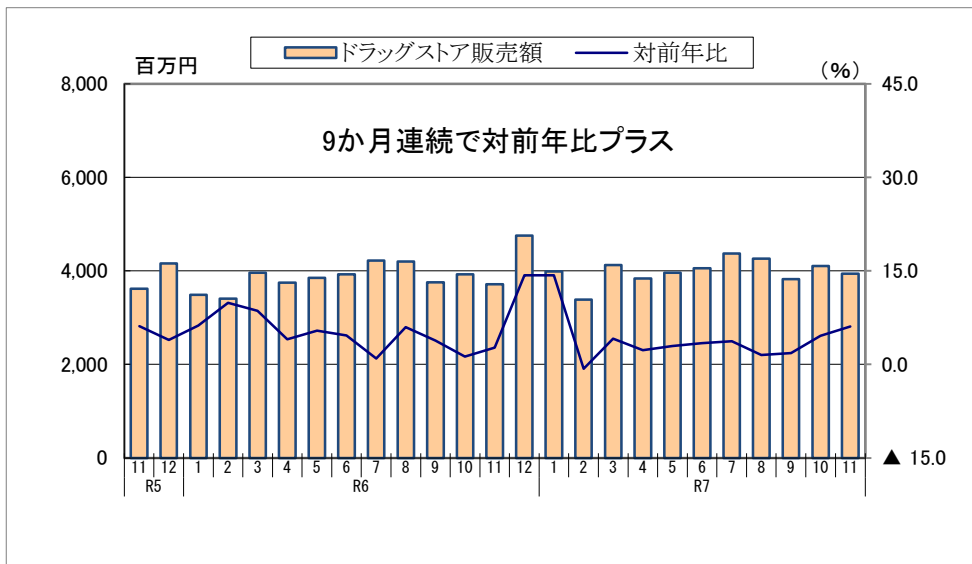
## 【 個人消費 】 ～持ち直しの動き～

### 百貨店・スーパー販売額



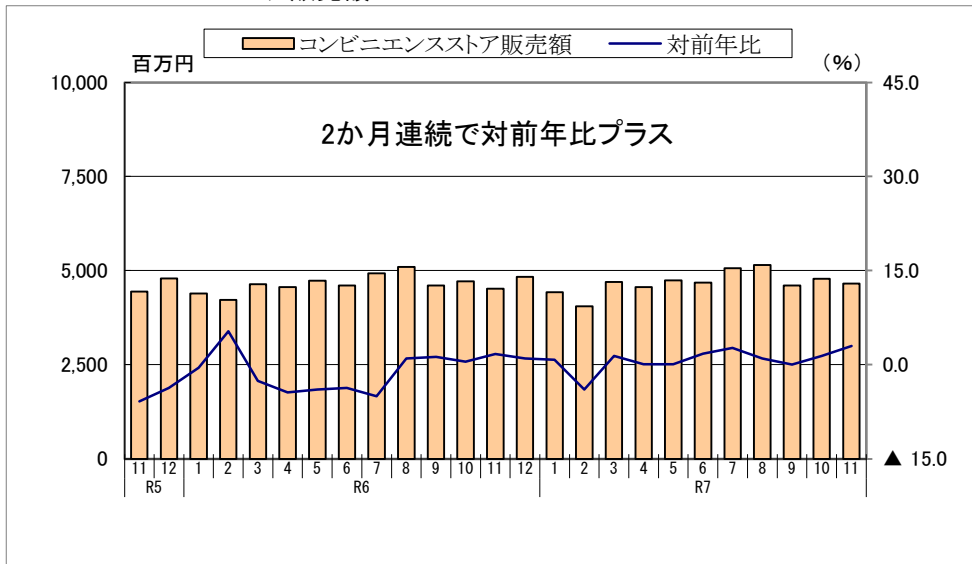
（中国経済産業局）

### ドラッグストア販売額



（経済産業省）

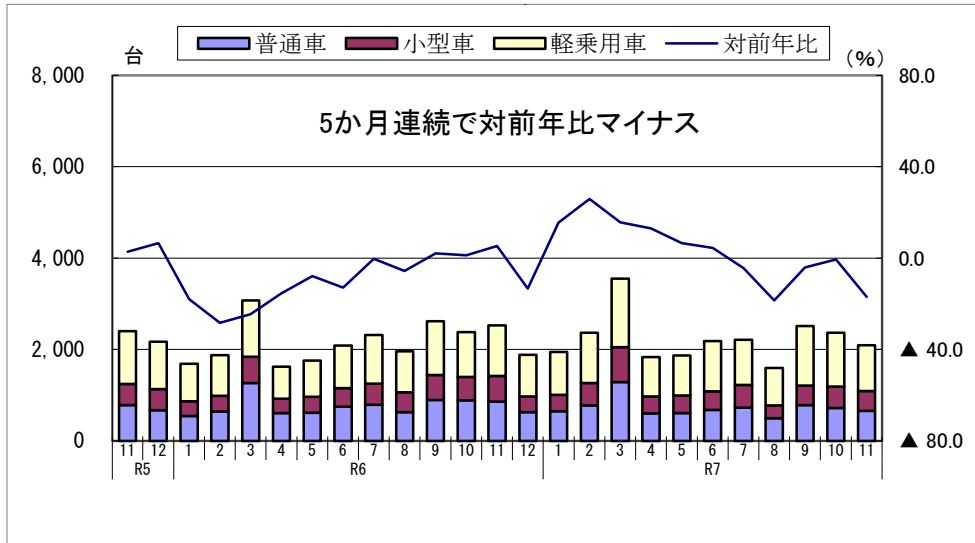
### コンビニエンスストア販売額



（経済産業省）

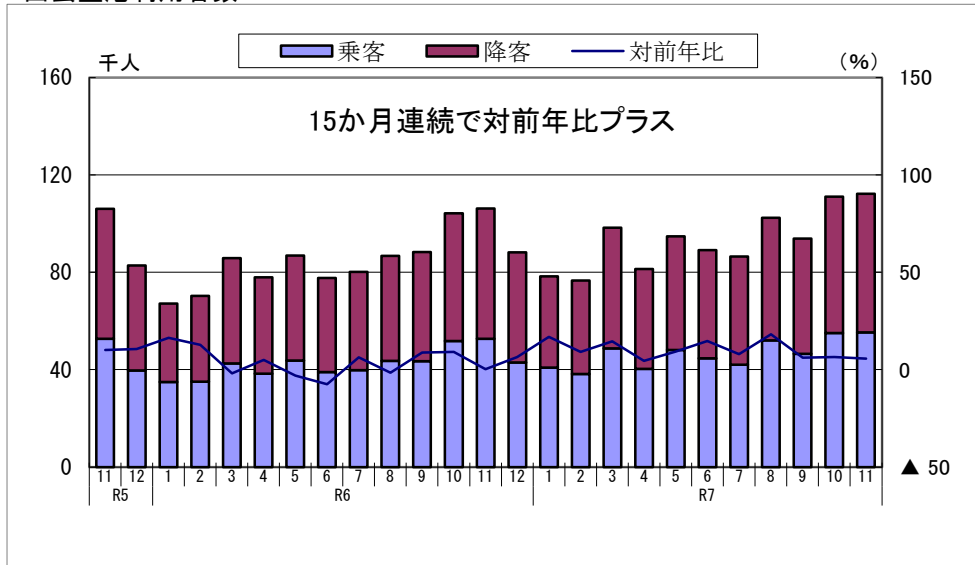
## 【 個人消費 】 ～持ち直しの動き～

乗用車新車登録台数



(中国運輸局)

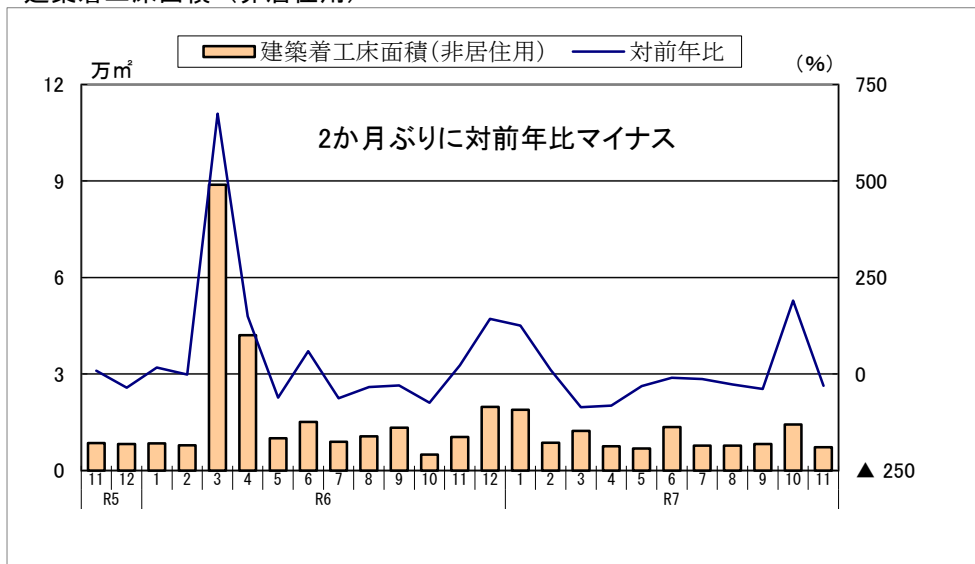
出雲空港利用者数



(県港湾空港課)

## 【 投資動向 】 ～一部に弱い動き～

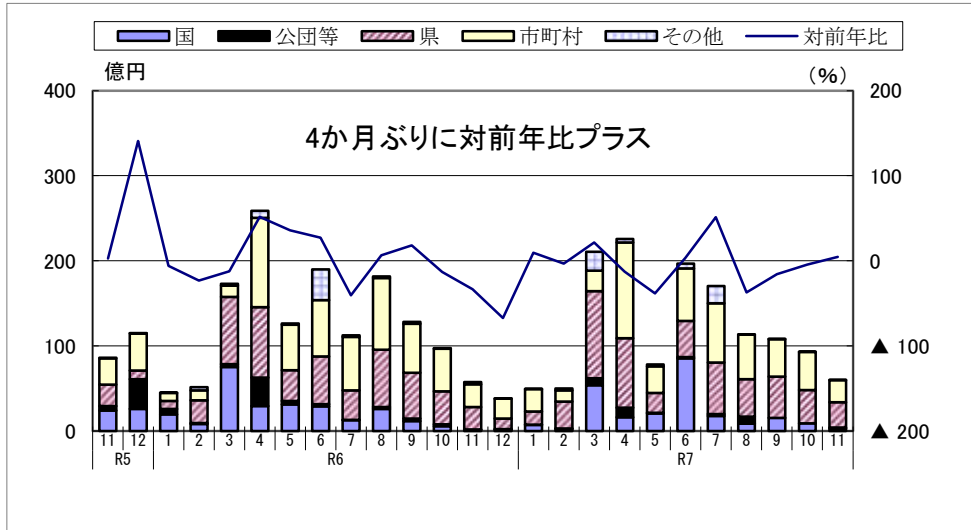
建築着工床面積（非居住用）



(国土交通省)

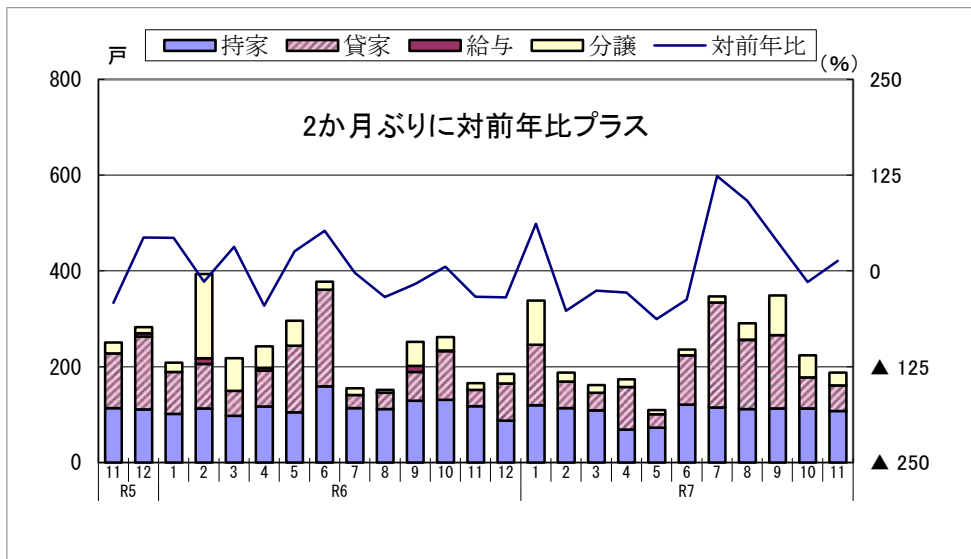
## 【 投資動向 】 ～一部に弱い動き～

### 公共工事請負金額



(西日本建設業保証㈱)

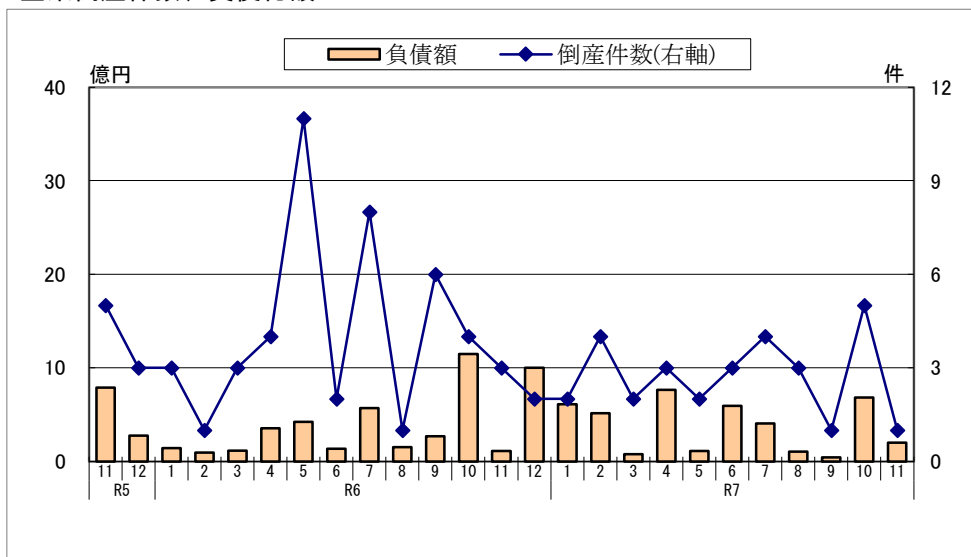
### 新設住宅着工戸数



(国土交通省)

## 【 企業倒産 】 ～倒産件数 1 件～

### 企業倒産件数、負債総額

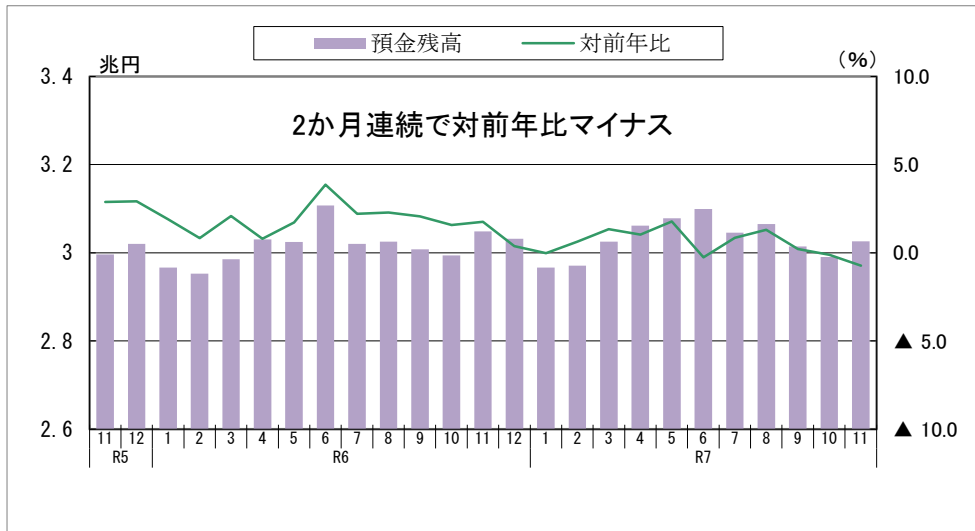


(㈱東京商工リサーチ)

## 【金融情勢】

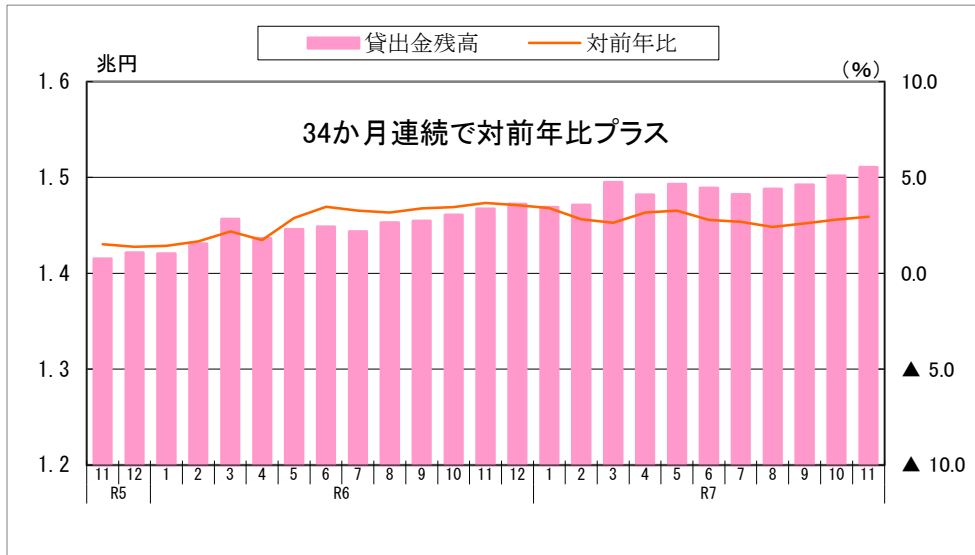
～貸出金残高は対前年2.9%増～

銀行預金残高



(日本銀行)

銀行貸出金残高



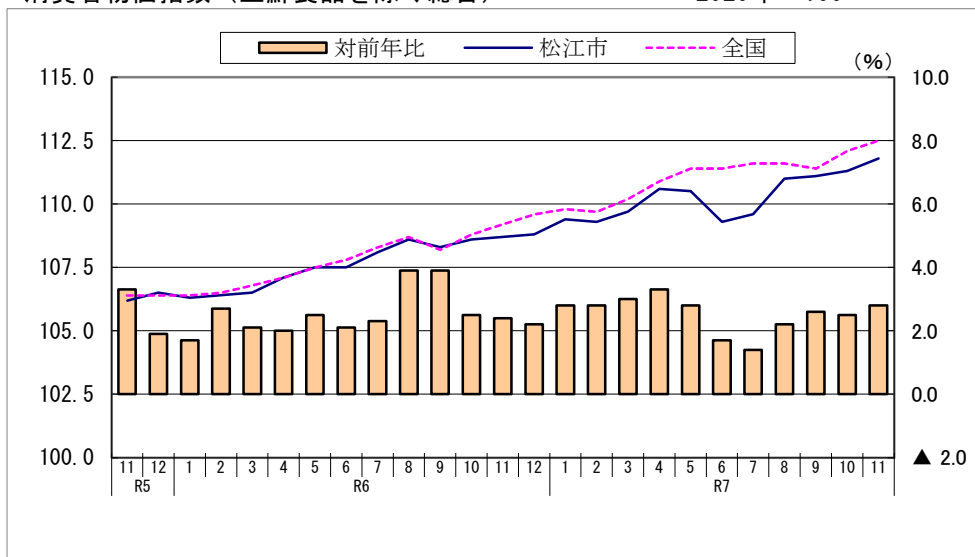
(日本銀行)

## 【物 価】

～対前年2.8%上昇～

消費者物価指数（生鮮食品を除く総合）

2020年=100

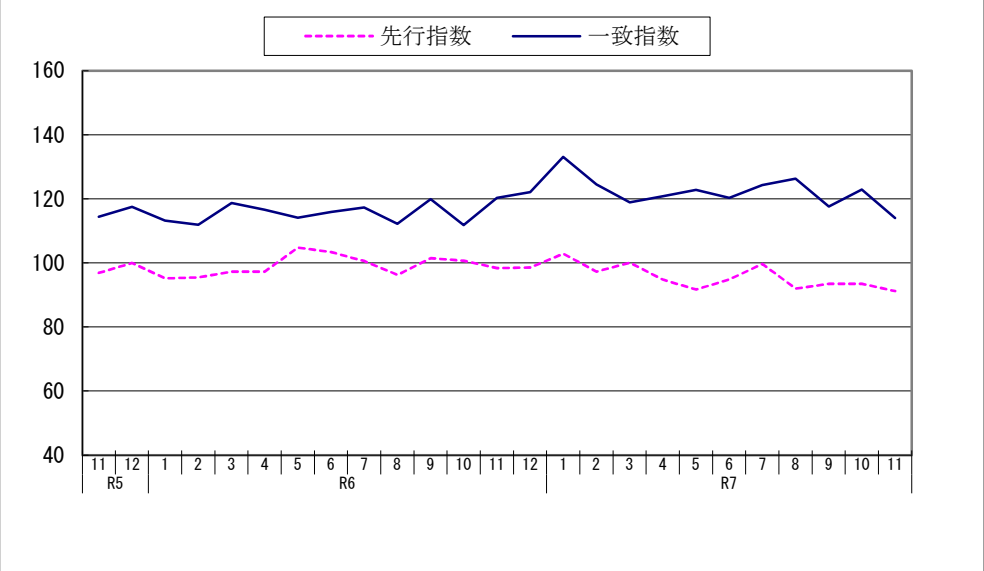


(総務省統計局)

# 【その他(参考)】

島根県景気動向指数 (C I)

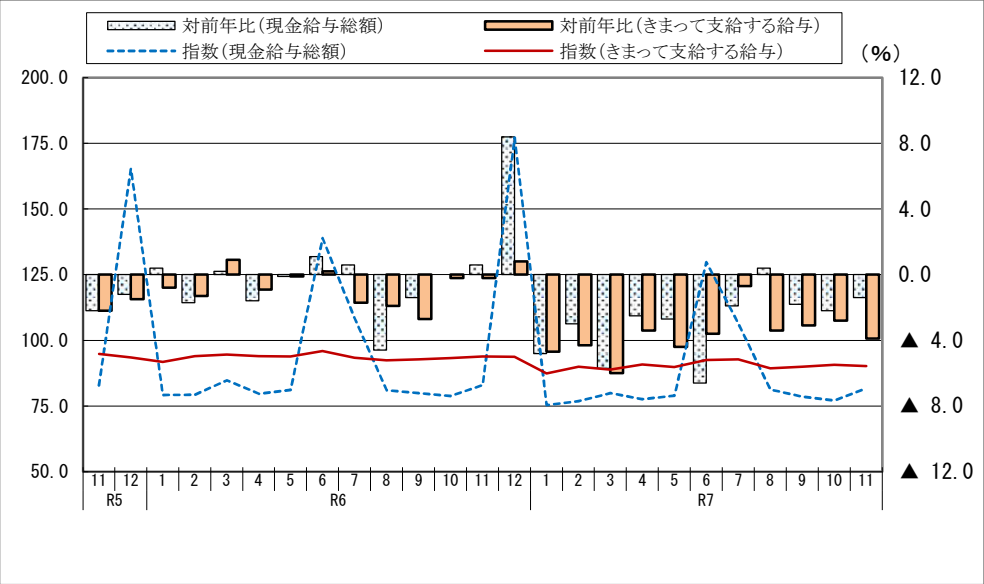
令和2年=100



(県統計調査課)

実質賃金指数 (現金給与総額・きまって支給する給与)

令和2年平均=100



(県統計調査課)

法人企業景気予測調査結果 (令和7年12月11日 財務省松江財務事務所)

令和7年10~12月期調査

## 景況判断BSI

(BSI: 前期比判断「上昇」-「下降」社数構成比)

(%ポイント)

区分	7年7~9月 前回調査	7年10~12月 今回調査	8年1~3月 見通し	8年4~6月 見通し
全産業	3.8	( 7.6) 12.4	( ▲9.5) 0.0	3.8
製造業	▲ 5.1	( ▲7.7) ▲ 2.6	( ▲10.3) 2.6	2.6
非製造業	9.1	( 16.7) 21.2	( ▲9.1) ▲ 1.5	4.5
大企業	0.0	( 0.0) 0.0	( 0.0) 0.0	0.0
中堅企業	33.3	( 12.1) 18.2	( 0.0) ▲ 3.0	▲ 6.1
中小企業	▲ 10.6	( 6.1) 10.6	( ▲15.2) 1.5	9.1

※ ( ) 書きは、前回 (7年7~9月期) 調査時の見通し

【生産活動】

年 月		鋁工業生産指数（季節調整済指数） 令和2年＝100						
		島根県					中国	全国
		対前月比	対前年比	鉄鋼・非鉄金属	機械	電子部品		
30年平均		123.7	—	—	151.0	141.4	116.4	110.3
元年平均		112.6	—	▲ 9.0	128.0	131.2	90.4	110.6
2年平均		100.0	—	▲ 11.2	100.0	100.0	100.0	100.0
3年平均		111.5	—	11.5	128.6	114.2	112.8	106.6
4年平均		102.5	—	▲ 8.1	123.4	111.8	82.6	107.7
5年平均		94.7	—	▲ 7.6	103.6	106.0	70.3	106.7
6年平均		96.3	—	1.7	104.9	111.0	76.0	104.3
R5	11	94.5	▲ 3.8	▲ 5.7	99.3	102.0	74.7	108.9
	12	96.7	2.3	▲ 0.8	100.6	111.6	74.1	107.2
R6	1	90.8	▲ 6.1	▲ 0.8	90.2	114.8	74.7	103.3
	2	95.9	5.6	2.2	93.1	121.8	73.8	103.8
	3	94.6	▲ 1.4	▲ 2.9	95.2	116.6	75.8	99.6
	4	95.7	1.2	3.5	98.6	113.6	76.5	104.9
	5	96.0	0.3	4.6	98.3	118.7	73.4	106.7
	6	95.5	▲ 0.5	▲ 4.7	102.1	110.1	73.9	105.2
	7	100.0	4.7	10.9	107.2	114.2	83.4	105.4
	8	92.1	▲ 7.9	▲ 5.0	105.2	97.0	73.6	104.2
	9	97.4	5.8	1.9	110.3	105.3	75.2	105.1
	10	96.4	▲ 1.0	0.4	111.5	105.0	74.5	104.2
	11	98.2	1.9	4.5	116.6	107.9	76.5	101.8
	12	98.4	0.2	4.6	123.6	105.3	77.0	102.0
R7	1	101.9	3.6	12.2	124.0	101.9	79.9	102.3
	2	97.2	▲ 4.6	▲ 0.9	111.1	94.0	81.4	105.2
	3	93.4	▲ 3.9	▲ 1.2	99.1	113.9	73.2	100.4
	4	94.5	1.2	▲ 1.2	98.0	102.3	75.1	100.4
	5	96.2	1.8	▲ 1.6	99.3	126.4	71.1	105.4
	6	98.0	1.9	4.5	100.9	111.3	70.5	100.9
	7	98.7	0.7	▲ 1.3	105.3	118.1	79.8	94.6
	8	98.2	▲ 0.5	4.6	107.3	98.2	92.2	97.7
	9	95.6	▲ 2.6	0.0	108.1	99.9	75.4	99.5
	10	96.6	1.0	0.2	112.3	106.0	78.5	102.3
	11	90.4	▲ 6.4	▲ 10.9	102.1	94.4	72.6	102.2
備 考		年平均及び対前年比は、原指数を用いて算出 機械とは、汎用・生産用・業務用機械工業である						
資料出所		「鋁工業指数(生産)」：経済産業省 「中国地域鋁工業生産動向」：中国経済産業局 「島根県鋁工業生産指数」：島根県 統計調査課						

# 【雇用情勢】

年          月	有効求人倍率			新規求人数	
	島根県	中国	全国	(人)	対前年比
30年平均	1.72	1.87	1.61	6,889	2.6
元年平均	1.70	1.90	1.60	6,872	▲ 0.2
2年平均	1.46	1.43	1.18	5,925	▲ 13.8
3年平均	1.49	1.36	1.13	6,299	6.3
4年平均	1.70	1.55	1.28	7,005	11.2
5年平均	1.56	1.53	1.31	6,573	▲ 6.2
6年平均	1.44	1.43	1.25	6,115	▲ 7.0
R5          11	1.45	1.48	1.27	6,483	▲ 7.8
12	1.49	1.47	1.27	6,701	▲ 3.8
R6          1	1.48	1.48	1.27	6,418	▲ 9.3
2	1.47	1.48	1.26	6,710	▲ 15.0
3	1.49	1.48	1.27	6,426	▲ 3.0
4	1.46	1.46	1.26	5,654	▲ 10.0
5	1.45	1.43	1.25	6,197	▲ 4.9
6	1.45	1.41	1.24	5,626	▲ 10.7
7	1.44	1.43	1.25	6,013	2.1
8	1.43	1.42	1.24	5,716	▲ 13.5
9	1.43	1.42	1.25	5,934	▲ 4.9
10	1.42	1.42	1.25	6,240	▲ 0.4
11	1.40	1.40	1.25	6,083	▲ 6.2
12	1.38	1.38	1.25	6,359	▲ 5.1
R7          1	1.38	1.41	1.26	6,090	▲ 5.1
2	1.36	1.43	1.24	5,987	▲ 10.8
3	1.40	1.45	1.26	6,206	▲ 3.4
4	1.43	1.46	1.26	5,733	1.4
5	1.40	1.44	1.24	5,355	▲ 13.6
6	1.33	1.40	1.22	5,530	▲ 1.7
7	1.39	1.39	1.22	5,966	▲ 0.8
8	1.39	1.37	1.20	4,964	▲ 13.2
9	1.40	1.36	1.20	5,705	▲ 3.9
10	1.32	1.33	1.18	5,415	▲ 13.2
11	1.32	1.31	1.18	4,982	▲ 18.1
備        考	月別の数値は、季節調整値				
資料出所	「一般職業紹介状況(職業安定業務統計)」：厚生労働省				

【雇用情勢】

年 月		常用労働者数		現金給与総額 (名目)		きまって支給する 給与 (名目)		所定外労働時間 (製造業)	
		(人)	対前年比	(円)	対前年比	(円)	対前年比	(時間)	対前年比
30年平均		234,619	1.9	283,442	▲ 0.4	234,592	▲ 1.6	15.9	6.0
元年平均		237,060	1.1	280,616	▲ 0.9	236,479	0.8	14.1	▲ 11.3
2年平均		232,937	▲ 1.8	280,746	0.1	236,106	▲ 0.1	11.3	▲ 19.8
3年平均		234,918	0.9	284,257	1.1	236,625	0.2	14.4	27.2
4年平均		239,681	1.0	280,253	▲ 1.4	234,055	▲ 1.1	13.1	▲ 9.0
5年平均		241,854	1.0	287,982	2.8	238,481	1.9	8.8	▲ 3.6
6年平均		247,524	0.9	296,210	3.9	242,479	2.3	12.1	3.8
R5	11	244,493	1.4	250,843	1.7	240,979	1.8	11.0	▲ 16.7
	12	243,437	1.1	501,542	1.3	238,357	1.1	12.1	▲ 4.7
R6	1	246,026	0.4	240,083	2.2	234,092	0.9	10.7	▲ 8.5
	2	245,610	0.9	240,007	1.1	239,273	1.6	11.7	▲ 14.6
	3	245,144	1.3	257,691	2.6	241,563	3.2	12.4	▲ 5.3
	4	246,234	0.9	244,118	0.8	242,124	1.5	12.5	0.0
	5	247,029	1.0	249,210	2.8	242,327	2.7	11.0	5.8
	6	248,604	1.1	426,037	3.9	247,122	2.9	12.2	2.6
	7	249,298	1.0	334,898	3.6	242,522	1.4	12.3	8.8
	8	248,331	1.0	251,347	▲ 0.3	241,029	2.4	11.8	14.5
	9	248,280	1.0	248,545	3.0	242,333	1.6	12.4	19.2
	10	247,657	0.5	245,582	2.9	244,455	2.7	12.5	15.7
	11	248,330	0.0	258,763	3.7	245,902	2.7	12.6	11.5
	12	249,732	1.1	555,205	12.0	246,890	4.2	12.7	4.1
R7	1	249,827	1.5	238,643	▲ 0.6	233,011	▲ 0.4	12.1	13.1
	2	249,135	1.4	242,937	1.2	239,014	▲ 0.1	12.4	6.0
	3	247,169	0.7	252,453	▲ 2.0	235,901	▲ 2.3	12.2	▲ 1.5
	4	251,254	2.0	246,618	1.0	242,243	0.1	12.0	▲ 4.0
	5	250,162	1.2	249,977	0.3	238,837	▲ 1.4	11.0	0.0
	6	250,221	0.7	405,746	▲ 4.7	243,155	▲ 1.6	11.9	▲ 2.5
	7	251,638	1.0	333,346	▲ 0.4	244,126	0.7	13.1	6.5
	8	252,271	1.6	259,224	3.1	239,185	▲ 0.8	11.7	▲ 0.9
	9	250,953	1.1	251,426	1.1	241,893	▲ 0.2	12.5	0.8
	10	251,300	1.4	247,115	0.7	244,442	0.0	13.1	4.8
	11	252,086	1.5	263,094	1.7	243,972	▲ 0.8	13.5	7.2
備 考		5人以上 対前年比は、指数を用いて算出 ※令和6年の対前年比は令和5年参考値により算出							
資料出所		「毎月勤労統計調査」：島根県 統計調査課							

# 【 個人消費 】

年 月		商業6業態 販売額		百貨店・スーパー 販売額		ホームセンター 販売額		家電大型専門店 販売額		ドラッグストア 販売額		コンビニエンスストア 販売額	
		(百万円)	対前年比	(百万円)	対前年比	(百万円)	対前年比	(百万円)	対前年比	(百万円)	対前年比	(百万円)	対前年比
30年		182,101	2.4	57,670	1.9	21,764	▲ 1.2	17,120	0.5	32,136	7.8	53,411	1.8
元年		185,962	2.1	57,628	▲ 0.1	21,200	▲ 2.6	17,837	4.2	35,447	10.3	54,207	1.5
2年		191,924	1.7	57,408	▲ 4.4	23,651	11.6	18,832	5.6	39,957	12.7	52,076	▲ 3.9
3年		197,355	2.9	57,220	▲ 1.1	22,910	▲ 3.1	18,354	▲ 2.5	40,620	1.7	58,251	13.1
4年		199,118	0.9	59,043	3.2	22,771	▲ 0.6	19,108	4.1	42,488	4.6	55,708	▲ 4.2
5年		200,569	0.7	59,884	1.4	22,157	▲ 2.7	17,748	▲ 7.1	44,436	4.6	56,344	1.1
6年		198,919	▲ 0.8	56,813	▲ 5.1	21,768	▲ 1.8	17,593	▲ 0.9	46,929	5.6	55,816	▲ 0.9
R5	11	16,074	▲ 0.6	4,861	▲ 1.1	1,767	0.1	1,390	1.1	3,616	6.1	4,440	▲ 5.8
	12	19,376	▲ 1.7	6,353	0.2	2,282	▲ 5.7	1,796	▲ 9.4	4,157	3.9	4,788	▲ 3.7
R6	1	15,905	1.2	5,183	2.8	1,386	▲ 5.3	1,461	▲ 4.1	3,487	6.2	4,388	▲ 0.5
	2	14,549	1.3	4,157	▲ 6.6	1,440	0.1	1,327	▲ 2.9	3,407	9.9	4,218	5.3
	3	16,596	▲ 0.9	4,470	▲ 6.0	1,770	▲ 2.7	1,764	0.1	3,959	8.6	4,633	▲ 2.6
	4	15,839	▲ 3.5	4,322	▲ 9.1	2,036	▲ 1.4	1,173	▲ 4.2	3,750	4.0	4,558	▲ 4.4
	5	16,342	▲ 2.9	4,558	▲ 7.9	2,034	▲ 1.3	1,168	▲ 6.2	3,849	5.4	4,733	▲ 4.0
	6	16,503	▲ 0.6	4,549	▲ 5.3	1,861	▲ 0.2	1,573	11.7	3,922	4.6	4,598	▲ 3.7
	7	17,698	▲ 4.4	4,813	▲ 8.2	1,912	▲ 5.6	1,830	▲ 3.0	4,217	1.0	4,926	▲ 5.0
	8	17,921	1.5	5,226	▲ 1.0	1,896	1.9	1,504	0.0	4,196	6.0	5,099	1.0
	9	15,869	0.7	4,404	▲ 1.9	1,635	▲ 0.1	1,472	0.6	3,757	3.8	4,601	1.3
	10	16,004	▲ 3.1	4,504	▲ 8.2	1,735	▲ 7.4	1,131	▲ 4.1	3,922	1.3	4,712	0.5
	11	16,024	▲ 0.3	4,629	▲ 4.8	1,779	0.7	1,389	▲ 0.1	3,712	2.7	4,515	1.7
	12	19,667	1.5	5,996	▲ 5.6	2,284	0.1	1,801	0.3	4,751	14.3	4,835	1.0
R7	1	16,395	3.1	5,090	▲ 1.8	1,458	5.2	1,439	▲ 1.5	3,986	14.3	4,422	0.8
	2	14,536	▲ 0.1	4,401	5.9	1,357	▲ 5.8	1,344	1.3	3,383	▲ 0.7	4,051	▲ 4.0
	3	17,308	4.3	4,865	8.8	1,796	1.5	1,828	3.6	4,122	4.1	4,697	1.4
	4	16,240	2.5	4,668	8.0	2,020	▲ 0.8	1,156	▲ 1.4	3,836	2.3	4,560	0.0
	5	16,794	2.8	4,838	6.1	2,030	▲ 0.2	1,228	5.1	3,962	2.9	4,736	0.1
	6	16,932	2.6	4,771	4.9	1,885	1.3	1,543	▲ 1.9	4,056	3.4	4,677	1.7
	7	18,113	2.3	5,062	5.2	1,949	1.9	1,672	▲ 8.6	4,373	3.7	5,057	2.7
	8	18,218	1.7	5,451	4.3	1,837	▲ 3.1	1,524	1.3	4,258	1.5	5,148	1.0
	9	16,045	1.1	4,552	3.3	1,568	▲ 4.1	1,499	1.8	3,825	1.8	4,601	0.0
	10	16,563	3.5	4,754	5.6	1,705	▲ 1.7	1,225	8.3	4,102	4.6	4,777	1.4
	11	16,729	4.4	4,924	6.4	1,784	0.3	1,434	3.2	3,938	6.1	4,649	3.0
備 考				対前年比は全店舗 ベース									
資料出所		「中国地域百貨店・スーパー販売動向」：中国経済産業局 「商業動態統計」：経済産業省											

【個人消費】

年 月		乗用車新車登録台数 (台)					出雲空港利用者数 (人)			
		普通車	小型車	軽乗用車	乗用車 計		乗客	降客	乗降客 計	
						対前年度比				対前年度比
30年度		7,626	9,108	15,604	32,338	1.5	505,241	507,566	1,012,807	10.1
元年度		7,373	8,280	14,866	30,519	▲ 5.6	496,771	500,396	997,167	▲ 1.5
2年度		7,176	7,600	13,787	28,563	▲ 6.4	152,999	154,249	307,248	▲ 69.2
3年度		7,014	6,399	12,164	25,577	▲ 10.5	216,815	215,445	432,260	40.7
4年度		7,878	6,046	12,824	26,748	4.6	410,817	412,566	823,383	90.5
5年度		8,867	5,554	12,322	26,743	▲ 0.0	497,094	502,504	999,598	21.4
6年度		9,370	5,544	12,096	27,010	1.0	522,970	525,981	1,048,951	4.9
R5	11	781	462	1,157	2,400	2.8	52,602	53,399	106,001	10.1
	12	669	465	1,037	2,171	6.5	39,617	43,149	82,766	10.5
R6	1	545	323	819	1,687	▲ 17.9	34,906	32,164	67,070	16.2
	2	644	341	893	1,878	▲ 28.3	35,046	35,224	70,270	12.7
	3	1,266	577	1,227	3,070	▲ 24.6	42,503	43,306	85,809	▲ 2.0
R7	4	609	317	695	1,621	▲ 15.4	38,283	39,564	77,847	5.0
	5	614	349	790	1,753	▲ 7.8	43,667	43,115	86,782	▲ 3.1
	6	747	406	934	2,087	▲ 13.0	39,014	38,649	77,663	▲ 7.4
	7	788	464	1,062	2,314	▲ 0.3	39,828	40,265	80,093	6.3
	8	631	431	898	1,960	▲ 5.7	43,631	43,034	86,665	▲ 1.6
	9	892	551	1,178	2,621	2.1	43,481	44,802	88,283	8.7
	10	889	509	984	2,382	1.2	51,774	52,396	104,170	9.1
	11	860	561	1,104	2,525	5.2	52,681	53,516	106,197	0.2
	12	630	342	910	1,882	▲ 13.3	42,954	45,169	88,123	6.5
	1	651	359	938	1,948	15.5	40,783	37,508	78,291	16.7
	2	774	492	1,100	2,366	26.0	38,217	38,414	76,631	9.1
	3	1,285	763	1,503	3,551	15.7	48,657	49,549	98,206	14.4
		4	599	372	861	1,832	13.0	40,350	40,992	81,342
5		609	384	874	1,867	6.5	47,999	46,749	94,748	9.2
6		681	403	1,096	2,180	4.5	44,640	44,410	89,050	14.7
7		724	499	988	2,211	▲ 4.5	41,965	44,507	86,472	8.0
8		497	280	819	1,596	▲ 18.6	51,972	50,427	102,399	18.2
9		783	429	1,300	2,512	▲ 4.2	46,481	47,275	93,756	6.2
10		722	466	1,180	2,368	▲ 0.6	55,054	55,908	110,962	6.5
11		655	435	1,004	2,094	▲ 17.1	55,279	56,868	112,147	5.6
備 考										
資料出所		「管内新車登録・届出数」中国運輸局					島根県 港湾空港課			

# 【投資動向】

年 月	建築着工床面積 (非居住用)		公共工事請負金額 (百万円)					合 計	
	(㎡)	対前年度比	国	独立行政 法人等	県	市町村	その他		対前年度比
30年度	333,640	76.1	26,602	1,706	54,288	43,540	5,223	131,361	13.2
元年度	237,469	▲ 28.8	38,903	3,512	63,613	59,194	3,504	168,729	28.4
2年度	178,639	▲ 24.8	28,578	6,561	60,464	45,037	5,548	146,190	▲ 13.4
3年度	182,685	2.3	33,953	7,225	52,958	50,048	5,609	149,795	2.5
4年度	160,420	▲ 12.2	36,740	2,955	59,846	48,946	3,498	151,985	1.5
5年度	251,850	57.0	31,453	7,525	55,027	44,676	8,096	146,778	▲ 3.4
6年度	174,500	▲ 30.7	21,464	5,863	55,714	59,162	8,088	150,293	2.4
R5 11	8,490	8.0	2,419	523	2,533	3,080	85	8,643	2.8
12	8,158	▲ 35.4	2,624	3,482	1,008	4,360	69	11,545	140.8
R6 1	8,362	17.0	1,961	660	949	934	39	4,545	▲ 6.0
2	7,773	▲ 1.4	840	108	2,676	1,165	399	5,190	▲ 23.4
3	88,885	674.5	7,535	329	7,918	1,317	233	17,334	▲ 12.4
4	42,062	149.5	2,966	3,320	8,299	10,479	818	25,883	51.8
5	9,939	▲ 61.1	3,138	421	3,607	5,321	168	12,657	35.7
6	15,037	59.0	2,919	258	5,601	6,622	3,629	19,031	27.3
7	8,856	▲ 62.9	1,293	54	3,446	6,265	215	11,275	▲ 40.7
8	10,542	▲ 34.1	2,621	228	6,734	8,406	183	18,176	6.5
9	13,295	▲ 29.5	1,173	317	5,389	5,722	257	12,860	18.0
10	4,911	▲ 74.9	573	251	3,857	5,012	57	9,752	▲ 13.2
11	10,390	22.4	172	45	2,614	2,669	270	5,772	▲ 33.2
12	19,769	142.3	204	58	1,234	2,307	19	3,824	▲ 66.9
R7 1	18,831	125.2	722	58	1,520	2,639	32	4,973	9.4
2	8,570	10.3	293	20	3,181	1,291	230	5,018	▲ 3.3
3	12,298	▲ 86.2	5,383	828	10,227	2,423	2,205	21,068	21.5
4	7,481	▲ 82.2	1,652	1,114	8,169	11,227	435	22,600	▲ 12.7
5	6,836	▲ 31.2	2,086	74	2,342	3,113	208	7,824	▲ 38.2
6	13,513	▲ 10.1	8,560	141	4,266	6,152	586	19,708	3.6
7	7,713	▲ 12.9	1,793	216	6,071	6,932	2,049	17,064	51.3
8	7,694	▲ 27.0	895	831	4,370	5,253	37	11,387	▲ 37.3
9	8,150	▲ 38.7	1,557	0	4,873	4,383	47	10,862	▲ 15.5
10	14,242	190.0	928	0	3,904	4,466	18	9,316	▲ 4.5
11	7,218	▲ 30.5	320	97	2,971	2,615	32	6,037	4.6
備 考			前払金保証取扱分						
資料出所	「建築着工統計調査」 ：国土交通省		西日本建設業保証㈱						

# 【投資動向】

年 月		新設住宅着工戸数 (戸)					
		持家	貸家	給与住宅	分譲住宅	合 計	
							対前年度比
30年度		1,724	1,626	87	346	3,783	13.7
元年度		1,748	1,982	36	320	4,086	8.0
2年度		1,588	1,293	0	255	3,136	▲ 23.3
3年度		1,544	923	21	282	2,770	▲ 11.7
4年度		1,598	1,462	1	570	3,631	31.1
5年度		1,438	1,147	36	603	3,224	▲ 11.2
6年度		1,416	968	20	373	2,777	▲ 13.9
R5	11	114	114	0	23	251	▲ 41.5
	12	111	152	7	13	283	43.7
R6	1	102	87	0	20	209	43.2
	2	113	93	12	176	394	▲ 14.0
	3	98	52	0	68	218	31.3
	4	117	75	6	45	243	▲ 45.3
	5	105	139	0	52	296	25.4
	6	159	202	0	17	378	52.4
	7	114	27	0	14	155	▲ 2.5
	8	112	34	0	6	152	▲ 34.2
	9	129	60	13	50	252	▲ 16.8
	10	131	102	1	28	262	5.6
	11	118	34	0	14	166	▲ 33.9
	12	88	77	0	20	185	▲ 34.6
R7	1	120	126	0	92	338	61.7
	2	114	55	0	19	188	▲ 52.3
	3	109	37	0	16	162	▲ 25.7
	4	69	89	0	16	174	▲ 28.4
	5	73	28	0	9	110	▲ 62.8
	6	121	103	0	12	236	▲ 37.6
	7	115	219	0	13	347	123.9
	8	112	144	1	34	291	91.4
	9	113	153	0	83	349	38.5
	10	113	65	0	46	224	▲ 14.5
	11	108	53	0	27	188	13.3
備 考							
資料出所		「住宅着工統計調査」：国土交通省					

【 企業倒産 】

		倒産件数	負債総額
年	月	(件)	(百万円)
30年		28	6,291
元年		42	3,091
2年		32	12,664
3年		28	2,846
4年		26	7,718
5年		54	7,146
6年		48	4,495
R5	11	5	787
	12	3	273
R6	1	3	140
	2	1	94
	3	3	112
	4	4	352
	5	11	421
	6	2	134
	7	8	569
	8	1	150
	9	6	268
	10	4	1,146
	11	3	109
	12	2	1,000
R7	1	2	610
	2	4	515
	3	2	76
	4	3	764
	5	2	109
	6	3	592
	7	4	405
	8	3	102
	9	1	40
	10	5	681
	11	1	200
備 考			
資料出所		(株)東京商工リサーチ	

年 累 計			
倒産件数		負債総額	
(件)	対前年比	(百万円)	対前年比
28	▲ 26.3	6,291	79.2
42	50.0	3,091	▲ 50.9
32	▲ 23.8	12,664	309.7
28	▲ 12.5	2,846	▲ 77.5
26	▲ 7.1	7,718	171.2
54	107.7	7,146	▲ 7.4
48	▲ 11.1	4,495	▲ 37.1
51	104.0	6,873	▲ 10.7
54	107.7	7,146	▲ 7.4
3	0.0	140	▲ 58.2
4	▲ 33.3	234	▲ 57.8
7	▲ 50.0	346	▲ 84.4
11	▲ 21.4	698	▲ 68.5
22	0.0	1,119	▲ 64.5
24	▲ 11.1	1,253	▲ 65.7
32	10.3	1,822	▲ 57.4
33	▲ 5.7	1,972	▲ 61.5
39	0.0	2,240	▲ 60.7
43	▲ 6.5	3,386	▲ 44.4
46	▲ 9.8	3,495	▲ 49.1
48	▲ 11.1	4,495	▲ 37.1
2	▲ 33.3	610	335.7
6	50.0	1,125	380.8
8	14.3	1,201	247.1
11	0.0	1,965	181.5
13	▲ 40.9	2,074	85.3
16	▲ 33.3	2,666	112.8
20	▲ 37.5	3,071	68.6
23	▲ 30.3	3,173	60.9
24	▲ 38.5	3,213	43.4
29	▲ 32.6	3,894	15.0
30	▲ 34.8	4,094	17.1

# 【金融情勢】

年 月	銀行預金残高				銀行貸出金残高				預 貸 率	
	島根県		全 国		島根県		全 国		島根県	全 国
	(兆円)	対前年度比	(兆円)	対前年度比	(兆円)	対前年度比	(兆円)	対前年度比	(%)	(%)
30年度末	2.463	1.9	788.998	1.8	1.318	3.0	503.805	2.9	53.5	63.9
元年度末	2.539	3.1	813.062	3.0	1.341	1.7	514.269	2.1	52.8	63.3
2年度末	2.839	11.8	895.686	10.2	1.389	3.6	539.058	4.8	48.9	60.2
3年度末	2.907	2.4	924.013	3.2	1.424	2.5	548.340	1.7	49.0	59.3
4年度末	2.924	0.6	957.125	3.6	1.426	0.1	570.307	4.0	48.8	59.6
5年度末	2.985	2.1	987.429	3.2	1.457	2.2	596.006	4.5	48.8	60.4
6年度末	3.025	1.3	999.657	1.2	1.495	2.6	616.203	3.4	49.4	61.6
R5 11	2.996	2.9	973.307	3.5	1.415	1.5	583.682	4.0	47.2	60.0
12	3.020	2.9	965.351	3.6	1.422	1.4	587.952	4.0	47.1	60.9
R6 1	2.967	1.9	970.215	3.4	1.421	1.4	588.743	4.2	47.9	60.7
2	2.952	0.8	972.459	3.4	1.431	1.7	590.638	4.2	48.5	60.7
3	2.985	2.1	987.429	3.2	1.457	2.2	596.006	4.5	48.8	60.4
4	3.030	0.8	993.428	3.0	1.437	1.7	596.289	4.4	47.4	60.0
5	3.025	1.7	990.637	2.4	1.446	2.9	597.166	4.5	47.8	60.3
6	3.108	3.9	988.030	2.7	1.449	3.5	600.426	4.7	46.6	60.8
7	3.020	2.2	987.344	2.4	1.444	3.3	600.753	4.5	47.8	60.8
8	3.025	2.3	985.658	2.1	1.453	3.2	599.401	4.0	48.0	60.8
9	3.008	2.1	980.155	2.2	1.455	3.4	599.530	3.4	48.4	61.2
10	2.994	1.6	982.054	1.9	1.461	3.4	600.713	3.6	48.8	61.2
11	3.048	1.7	988.644	1.6	1.468	3.7	605.861	3.8	48.1	61.3
12	3.032	0.4	986.947	2.2	1.472	3.6	612.468	4.2	48.6	62.1
R7 1	2.966	▲ 0.0	990.171	2.1	1.469	3.4	614.111	4.3	49.5	62.0
2	2.971	0.6	988.321	1.6	1.471	2.8	613.980	4.0	49.5	62.1
3	3.025	1.3	999.657	1.2	1.495	2.6	616.203	3.4	49.4	61.6
4	3.061	1.0	1,001.917	0.9	1.482	3.2	614.983	3.1	48.4	61.4
5	3.078	1.8	1,006.096	1.6	1.493	3.3	616.897	3.3	48.5	61.3
6	3.099	▲ 0.3	1,003.436	1.6	1.489	2.8	623.330	3.8	48.0	62.1
7	3.046	0.9	1,001.392	1.4	1.483	2.7	624.977	4.0	48.7	62.4
8	3.065	1.3	1,004.582	1.9	1.488	2.4	627.127	4.6	48.6	62.4
9	3.014	0.2	1,001.314	2.2	1.493	2.6	630.200	5.1	49.5	62.9
10	2.990	▲ 0.1	1,003.179	2.2	1.502	2.8	632.691	5.3	50.2	63.1
11	3.026	▲ 0.7	1,013.916	2.6	1.511	2.9	637.640	5.2	49.9	62.9
備 考										
資料出所	「都道府県別預金・現金・貸出金」：日本銀行									

# 【物 価】

年 月		消費者物価指数 (生鮮食品を除く総合)		
		松江市	対前年比	全国
30年平均		100.4	0.9	99.5
元年平均		100.9	0.4	100.2
2年平均		100.0	▲ 0.9	100.0
3年平均		99.9	▲ 0.1	99.8
4年平均		102.0	2.1	102.1
5年平均		105.1	3.0	105.2
6年平均		107.7	2.5	107.9
R5	11	106.2	3.3	106.4
	12	106.5	1.9	106.4
R6	1	106.3	1.7	106.4
	2	106.4	2.7	106.5
	3	106.5	2.1	106.8
	4	107.1	2.0	107.1
	5	107.5	2.5	107.5
	6	107.5	2.1	107.8
	7	108.1	2.3	108.3
	8	108.6	3.9	108.7
	9	108.3	3.9	108.2
	10	108.6	2.5	108.8
	11	108.7	2.4	109.2
	12	108.8	2.2	109.6
R7	1	109.4	2.8	109.8
	2	109.3	2.8	109.7
	3	109.7	3.0	110.2
	4	110.6	3.3	110.9
	5	110.5	2.8	111.4
	6	109.3	1.7	111.4
	7	109.6	1.4	111.6
	8	111.0	2.2	111.6
	9	111.1	2.6	111.4
	10	111.3	2.5	112.1
	11	111.8	2.8	112.5
備 考		2020年=100		
資料出所		「消費者物価指数」：総務省統計局 「松江市消費者物価指数」 ：島根県 統計調査課		

# 【その他（参考）】

年 月		島根県 景気動向指数 (C I)		実質賃金指数					
				現金給与総額		きまって支給する給与			
		先行指数	一致指数		対前年比			対前年比	
30年		—	—	100.8	▲ 1.7	99.3	▲ 2.8		
元年		—	—	99.2	▲ 1.5	99.5	0.2		
2年		—	—	100.0	0.8	100.0	0.6		
3年		—	—	101.2	1.2	100.3	0.3		
4年		—	—	97.2	▲ 4.0	96.6	▲ 3.7		
5年		—	—	96.3	▲ 0.9	94.9	▲ 1.8		
6年		—	—	96.2	0.9	93.7	▲ 0.7		
R5	11	96.9	114.4	82.9	▲ 2.2	94.8	▲ 2.2		
	12	100.0	117.5	165.4	▲ 1.2	93.5	▲ 1.5		
R6	1	95.2	113.2	79.2	0.4	91.8	▲ 0.8		
	2	95.5	111.9	79.3	▲ 1.7	94.0	▲ 1.3		
	3	97.3	118.7	84.8	0.2	94.6	0.9		
	4	97.3	116.6	79.7	▲ 1.6	94.0	▲ 0.9		
	5	104.8	114.1	81.2	▲ 0.1	93.9	▲ 0.1		
	6	103.4	115.9	139.0	1.1	96.0	0.2		
	7	100.6	117.3	108.5	0.6	93.4	▲ 1.7		
	8	96.3	112.2	81.0	▲ 4.6	92.4	▲ 1.9		
	9	101.5	119.9	80.0	▲ 1.4	92.8	▲ 2.7		
	10	100.7	111.8	78.8	0.0	93.3	▲ 0.2		
	11	98.4	120.3	83.0	0.6	93.9	▲ 0.2		
	12	98.6	122.1	177.2	8.4	93.7	0.8		
R7	1	102.9	133.1	75.4	▲ 4.8	87.5	▲ 4.7		
	2	97.3	124.5	76.9	▲ 3.0	90.0	▲ 4.3		
	3	100.1	118.9	80.0	▲ 5.7	88.9	▲ 6.0		
	4	94.8	120.8	77.7	▲ 2.5	90.8	▲ 3.4		
	5	91.7	122.8	79.0	▲ 2.7	89.8	▲ 4.4		
	6	94.9	120.3	129.8	▲ 6.6	92.5	▲ 3.6		
	7	99.7	124.3	106.4	▲ 1.9	92.7	▲ 0.7		
	8	92.0	126.3	81.3	0.4	89.3	▲ 3.4		
	9	93.5	117.6	78.6	▲ 1.8	89.9	▲ 3.1		
	10	93.5	122.9	77.1	▲ 2.2	90.7	▲ 2.8		
	11	91.2	114.0	81.8	▲ 1.4	90.2	▲ 3.9		
備 考		令和 2 年=100		令和2年平均=100 5人以上 ※令和6年の対前年比は令和5年参考値により算出					
資料出所		「島根県景気動向指数」 ：島根県 統計調査課		「毎月勤労統計調査」：島根県 統計調査課					