

# 2020年基準 松江市消費者物価指数

## 2026年(令和8年)1月分

### 1 概 況

#### (1) 総合指数は2020年を100として111.9

前年同月比は1.2%の上昇 前月と同水準

#### (2) 生鮮食品を除く総合指数は111.4

前年同月比は1.8%の上昇 前月比は0.1%の下落

#### (3) 生鮮食品及びエネルギーを除く総合指数は110.8

前年同月比は2.8%の上昇 前月比は0.1%の上昇

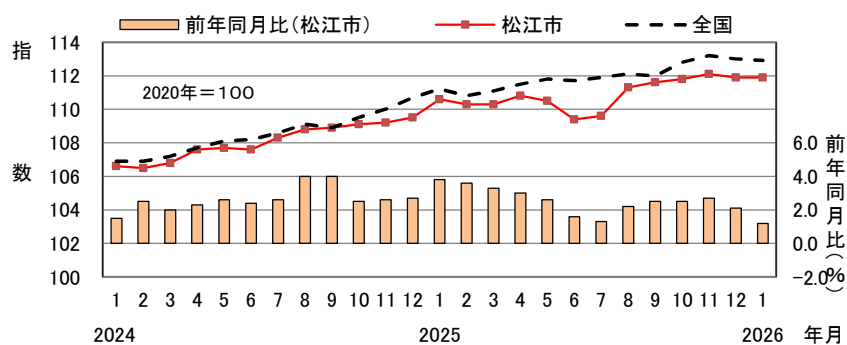
全国の総合指数は112.9、前年同月比は1.5%の上昇、前月比(季節調整値)は0.2%の下落。

全国の生鮮食品を除く総合指数は112.0、前年同月比は2.0%の上昇、前月比(季節調整値)は0.1%の下落。

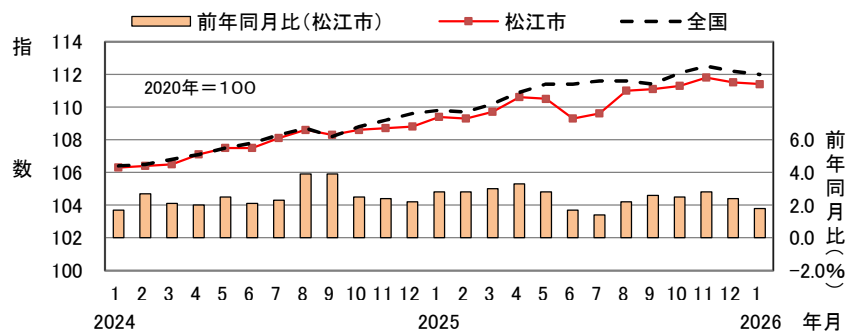
全国の生鮮食品及びエネルギーを除く総合指数は111.4、前年同月比は2.6%の上昇、前月比(季節調整値)は0.1%の上昇。

### 2 指数の動向

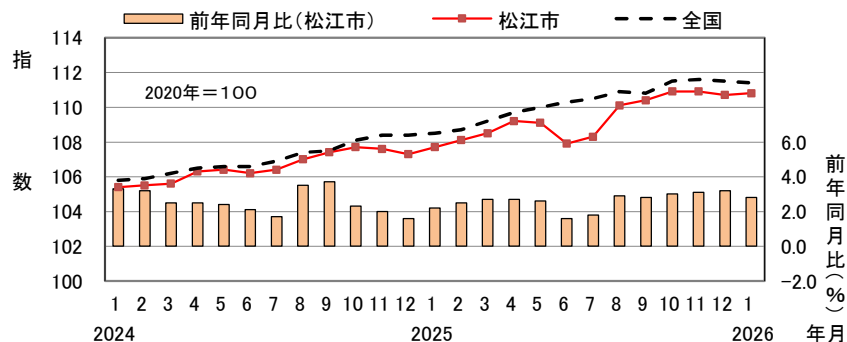
#### (1) 総合



#### (2) 生鮮食品を除く総合



#### (3) 生鮮食品及びエネルギーを除く総合



島根県政策企画局統計調査課  
(生活統計係 TEL 0852-22-5072)



※松江市消費者物価指数は、総務省統計局『小売物価統計調査』の調査票情報をもとに独自集計したものです。

3 10大費目別対前年同月比、対前月比及び寄与度

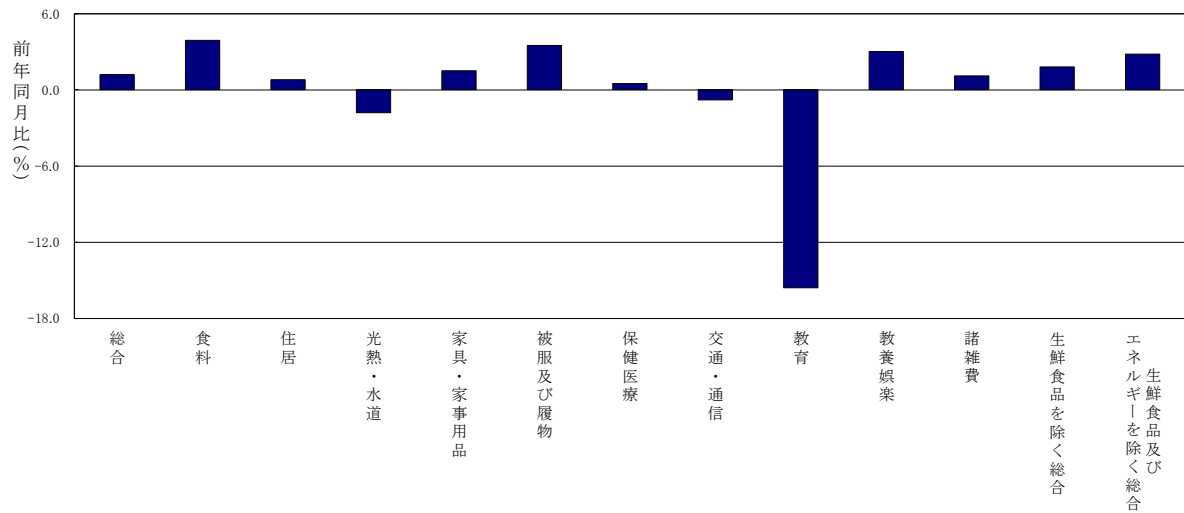
(松江市)

原数値	総 合	食 料	住 居	光 熱 ・ 水 道	家 具 ・ 家事用品	被 服 及び 履 物	保健医療	交 通 ・ 通 信	教 育	教養娯楽	諸雑費	生鮮食品 を除く 総 合	生鮮食品及 びエネルギー を除く 総 合
ウ エ イ ト	10000	2548	1893	816	396	361	475	1739	239	850	683	9599	8783
指 数	111.9	131.0	101.0	113.1	122.1	115.1	104.3	99.2	85.7	114.2	106.1	111.4	110.8
前 年 同 月 比 (%)	1.2	3.9	0.8	▲ 1.8	1.5	3.5	0.5	▲ 0.8	▲ 15.6	3.0	1.1	1.8	2.8
* 寄与度		1.13	0.14	▲ 0.16	0.06	0.13	0.02	▲ 0.12	▲ 0.34	0.25	0.07	1.74	2.41
前 月 比 (%)	0.0	0.5	0.0	0.1	0.0	0.7	0.2	▲ 0.8	0.0	▲ 0.2	0.0	▲ 0.1	0.1
* 寄与度		0.15	▲ 0.01	0.00	0.00	0.02	0.01	▲ 0.13	0.00	▲ 0.02	0.00	▲ 0.10	0.05

(注1) ウェイトとは、それぞれの支出金額の家計費全体に占める割合です。したがって、総合指数への影響はウェイトの数値に比例します。

(注2) 寄与度とは、物価全体の上昇(下落)に対して各項目がどれだけ影響したかを表す数字です。

(注3) 変化率及び寄与度の計算は、端数処理前の指数値を用いているため、公表された指数値で計算した場合と一致しない場合があります。



(全国)

原数値	総 合	食 料	住 居	光 熱 ・ 水 道	家 具 ・ 家事用品	被 服 及び 履 物	保健医療	交 通 ・ 通 信	教 育	教養娯楽	諸雑費	生鮮食品 を除く 総 合	生鮮食品及 びエネルギー を除く 総 合
ウ エ イ ト	10000	2626	2149	693	387	353	477	1493	304	911	607	9604	8892
指 数	112.9	129.5	104.6	117.5	120.6	111.2	104.3	99.7	95.6	115.2	106.2	112.0	111.4
前 年 同 月 比 (%)	1.5	3.9	1.0	▲ 1.5	0.8	2.4	0.4	0.6	▲ 5.6	2.1	0.6	2.0	2.6
* 寄与度		1.13	0.20	▲ 0.11	0.03	0.08	0.02	0.08	▲ 0.16	0.19	0.03	1.87	2.29
前 月 比 (%)	▲ 0.1	0.5	0.0	▲ 0.2	▲ 0.4	▲ 1.4	▲ 0.1	▲ 0.3	0.0	▲ 1.4	0.1	▲ 0.2	▲ 0.1
* 寄与度		0.16	0.01	▲ 0.02	▲ 0.02	▲ 0.05	▲ 0.01	▲ 0.04	0.00	▲ 0.13	0.01	▲ 0.20	▲ 0.10

※【寄与度の計算】

寄与度とは、ある項目の指数の変動が、総合指数の変動にどの程度の影響を与えるかを示したものであり、計算式は次のとおりです。

$$A \text{ 項目の寄与度} = \frac{\text{当期の} A \text{ 項目の指数} - \text{前期の} A \text{ 項目の指数}}{\text{前期の総合指数}} \times \frac{A \text{ 項目のウェイト}}{\text{総合のウェイト}} \times 100$$

注意：寄与度の計算は、端数処理前の指数値を用いて計算されているため、公表された指数値で計算した場合と一致しない場合があります。

#### 4 上昇及び下落した主な項目(中分類)

##### (1) 前年同月比で上昇・下落幅の大きかった項目(中分類)

上 昇				下 落			
中 分 類		前年同月比(%)	寄与度	中 分 類		前年同月比(%)	寄与度
1	穀類	18.9	0.48	1	授業料等	▲ 22.3	▲ 0.36
2	寝具類	13.7	0.03	2	生鮮果物	▲ 17.5	▲ 0.25
3	飲料	9.2	0.15	3	生鮮野菜	▲ 13.6	▲ 0.34
4	衣料	8.5	0.13	4	室内装備品	▲ 5.1	▲ 0.02
5	乳卵類	8.2	0.12	5	他の光熱(灯油)	▲ 4.1	▲ 0.02
6	菓子類	7.5	0.20	6	自動車等関係費	▲ 3.2	▲ 0.37
7	教養娯楽用品	7.0	0.13	7	電気代	▲ 2.9	▲ 0.13
8	通信	6.7	0.22	7	履物類	▲ 2.9	▲ 0.01
9	肉類	6.3	0.17	9	家庭用耐久財	▲ 1.8	▲ 0.03
10	調理食品	5.2	0.19	10	保健医療用品・器具	▲ 1.4	▲ 0.01

##### (2) 前月比で上昇・下落幅の大きかった項目(中分類)

上 昇				下 落			
中 分 類		前月比(%)	寄与度	中 分 類		前月比(%)	寄与度
1	生鮮果物	10.0	0.11	1	菓子類	▲ 3.1	▲ 0.09
2	生鮮魚介	8.0	0.09	2	生鮮野菜	▲ 2.5	▲ 0.06
3	穀類	4.2	0.12	3	他の光熱(灯油)	▲ 2.4	▲ 0.01
4	寝具類	3.3	0.01	4	教養娯楽サービス	▲ 1.5	▲ 0.07
5	教養娯楽用品	3.0	0.06	5	乳卵類	▲ 1.4	▲ 0.02
6	衣料	1.5	0.02	5	油脂・調味料	▲ 1.4	▲ 0.02
7	家事用消耗品	1.3	0.02	5	室内装備品	▲ 1.4	▲ 0.01
8	飲料	0.7	0.01	8	自動車等関係費	▲ 1.1	▲ 0.12
9	医薬品・健康保持用摂取品	0.6	0.01	9	家事雑貨	▲ 1.0	▲ 0.01
10	電気代	0.3	0.01	10	教養娯楽用耐久財	▲ 0.9	▲ 0.01

【参考資料：松江市総合指数の変動に寄与した中分類項目(寄与度の大きいもの)】

##### (1) 前年同月比

前年同月比で価格が上昇した主な品目

中分類	品 目
穀類	うるち米(単一原料米, 「コシヒカリ」以外)など
通信	携帯電話通信料(基本料金)など

前年同月比で価格が下落した主な品目

中分類	品 目
自動車等関係費	ガソリンなど
授業料等	高等学校授業料(公立)など

##### (2) 前月比

前月比で価格が上昇した主な品目

中分類	品 目
穀類	あんパンなど
生鮮果物	キウイフルーツ, アボカドなど

前月比で価格が下落した主な品目

中分類	品 目
自動車等関係費	ガソリンなど
菓子類	ポテトチップスなど

■総務省統計局公表の消費者物価指数は、品目ごとの指数を都市別には公表していません。

このため参考資料は、消費者物価指数作成に用いる「小売物価統計調査」の品目別価格(松江市分)を利用し作成しています。

注)比較時と当月分では、調査している商標が異なっている場合があります(電化製品など)。

## 5 月別指数の推移

中分類	ウェイト	2025年 1	2	3	4	5	6
<b>総合</b>	<b>10000</b>	<b>110.6</b>	<b>110.3</b>	<b>110.3</b>	<b>110.8</b>	<b>110.5</b>	<b>109.4</b>
<b>食料</b>	<b>2548</b>	<b>126.2</b>	<b>126.1</b>	<b>125.6</b>	<b>125.6</b>	<b>125.1</b>	<b>125.7</b>
穀類	207	135.9	137.3	146.0	157.2	154.1	155.9
魚介類	179	126.7	129.4	127.7	120.0	122.0	122.9
肉類	232	126.9	130.1	132.3	133.8	134.4	132.9
乳卵類	125	129.2	129.2	127.5	133.4	134.0	136.8
野菜・海藻	287	137.3	130.3	125.0	117.5	112.2	110.0
果物	120	140.4	135.3	119.3	109.5	110.9	114.5
油脂・調味料	128	122.0	125.2	124.4	125.2	123.5	124.0
菓子類	231	127.5	128.9	130.2	130.1	128.2	129.0
調理食品	336	122.2	123.3	122.5	123.3	125.0	127.0
飲料	149	119.6	119.8	119.6	120.7	120.2	121.1
酒類	118	110.3	109.9	109.3	114.6	114.6	115.2
外食	437	118.9	118.9	120.0	120.0	120.6	121.0
<b>住居</b>	<b>1893</b>	<b>100.2</b>	<b>100.3</b>	<b>100.2</b>	<b>100.5</b>	<b>100.6</b>	<b>101.0</b>
家賃	1641	96.6	96.6	96.4	96.4	96.6	96.9
設備修繕・維持	252	124.0	124.4	124.6	126.8	127.2	127.2
<b>光熱・水道</b>	<b>816</b>	<b>115.2</b>	<b>110.5</b>	<b>110.9</b>	<b>113.6</b>	<b>114.1</b>	<b>99.8</b>
電気代	409	119.2	110.3	110.8	115.6	121.4	120.4
ガス代	160	117.9	116.6	117.2	118.0	106.9	118.0
他の光熱	26	164.7	164.3	165.1	170.2	164.3	158.3
上下水道料	222	100.0	100.0	100.0	100.0	100.0	42.0
<b>家具・家事用品</b>	<b>396</b>	<b>120.3</b>	<b>121.1</b>	<b>119.3</b>	<b>129.0</b>	<b>125.6</b>	<b>122.9</b>
家庭用耐久財	143	122.3	124.2	118.1	144.8	136.5	130.1
室内装備品	32	125.6	125.6	127.6	127.6	123.0	118.1
寝具類	25	113.2	117.3	118.8	117.1	117.3	115.4
家事雑貨	73	121.0	120.4	121.5	122.4	122.6	122.6
家事用消耗品	104	120.4	120.1	119.9	120.1	119.6	120.0
家事サービス	20	103.9	103.9	103.9	103.9	103.9	103.9
<b>被服及び履物</b>	<b>361</b>	<b>111.2</b>	<b>111.1</b>	<b>110.9</b>	<b>112.4</b>	<b>112.2</b>	<b>112.2</b>
衣料	159	104.3	105.7	104.9	106.1	105.8	105.7
和服	1	97.6	97.6	97.6	97.6	97.6	97.6
洋服	158	104.4	105.8	105.0	106.2	105.9	105.7
シャツ・セーター・下着類	102	115.6	114.5	114.5	116.9	116.5	116.8
シャツ・セーター類	71	117.6	116.1	115.6	119.3	117.1	117.2
下着類	31	110.9	110.9	111.8	111.4	115.2	115.9
履物類	49	113.5	112.4	112.4	114.3	114.3	114.3
他の被服	25	110.8	110.8	113.0	113.0	113.0	112.8
被服関連サービス	26	131.9	128.5	128.5	128.5	129.9	129.9
<b>保健医療</b>	<b>475</b>	<b>103.8</b>	<b>103.7</b>	<b>103.9</b>	<b>104.2</b>	<b>104.5</b>	<b>104.3</b>
医薬品・健康保持用摂取品	134	109.8	109.4	111.0	111.6	112.6	111.8
保健医療用品・器具	94	107.4	107.6	106.2	106.5	106.6	106.4
保健医療サービス	247	99.2	99.2	99.2	99.4	99.4	99.4
<b>交通・通信</b>	<b>1739</b>	<b>100.0</b>	<b>99.7</b>	<b>100.2</b>	<b>100.8</b>	<b>100.0</b>	<b>99.9</b>
交通	94	102.6	102.7	105.3	104.0	104.8	104.1
自動車等関係費	1136	112.0	111.6	112.2	112.9	111.7	110.1
通信	509	72.5	72.5	72.4	73.0	72.9	76.3
<b>教育</b>	<b>239</b>	<b>101.6</b>	<b>101.6</b>	<b>101.6</b>	<b>85.5</b>	<b>85.5</b>	<b>85.5</b>
授業料等	179	99.6	99.6	99.6	77.1	77.1	77.1
教科書・学習参考教材	7	108.5	108.5	108.5	110.1	110.1	110.1
補習教育	53	107.5	107.5	107.5	110.8	110.8	110.8
<b>教養娯楽</b>	<b>850</b>	<b>110.9</b>	<b>112.2</b>	<b>112.4</b>	<b>113.7</b>	<b>113.9</b>	<b>112.9</b>
教養娯楽用耐久財	67	110.7	112.8	112.0	113.1	113.1	112.6
教養娯楽用品	193	109.9	112.5	112.7	115.3	115.9	114.1
書籍・他の印刷物	124	116.3	116.2	116.1	116.8	116.9	117.5
教養娯楽サービス	466	109.9	110.9	111.4	112.3	112.4	111.3
<b>諸雑費</b>	<b>683</b>	<b>104.9</b>	<b>105.0</b>	<b>105.3</b>	<b>104.9</b>	<b>105.4</b>	<b>105.4</b>
理美容サービス	116	104.0	104.0	104.0	104.0	104.0	104.0
理美容用品	179	103.2	103.7	104.7	103.4	104.6	104.6
身の回り用品	54	112.4	112.4	112.3	112.3	113.2	113.8
たばこ	34	114.7	114.7	114.7	114.7	115.1	115.1
他の諸雑費	300	103.8	103.8	103.8	103.8	103.9	103.9
(別掲項目)							
生鮮食品	401	141.0	134.9	125.3	114.4	111.1	110.9
生鮮魚介	103	128.9	131.2	127.6	116.3	117.3	118.0
生鮮野菜	188	145.5	134.5	126.2	115.5	107.0	103.9
生鮮果物	110	144.7	139.1	121.6	110.8	112.4	116.3
生鮮食品を除く総合	9599	109.4	109.3	109.7	110.6	110.5	109.3
生鮮食品を除く食料	2147	123.4	124.5	125.7	127.7	127.7	128.5
持家の帰属家賃を除く総合	8743	112.8	112.5	112.4	113.0	112.7	111.3
エネルギー	816	126.8	122.0	122.5	126.3	125.1	124.2
食料(酒類を除く)及びエネルギーを除く総合	6754	102.8	103.0	103.0	103.4	103.4	101.5
教育関係費	326	104.8	105.1	105.1	94.2	94.4	94.3
教養娯楽関係費	864	109.9	111.0	111.5	112.6	112.8	111.8
情報通信関係費	569	73.0	73.0	73.0	73.0	73.0	75.6
生鮮食品及びエネルギーを除く総合	8783	107.7	108.1	108.5	109.2	109.1	107.9

注)原数値を掲載

2020年=100							中分類
2025年 7	8	9	10	11	12	2026年 1	
<b>109.6</b>	<b>111.3</b>	<b>111.6</b>	<b>111.8</b>	<b>112.1</b>	<b>111.9</b>	<b>111.9</b>	<b>総合</b>
<b>126.4</b>	<b>128.0</b>	<b>130.1</b>	<b>131.0</b>	<b>130.5</b>	<b>130.4</b>	<b>131.0</b>	<b>食料</b>
153.9	149.4	156.0	160.8	160.0	155.1	161.6	穀類
123.6	125.6	123.8	128.3	126.5	127.5	133.8	魚介類
133.9	138.7	140.4	137.4	136.0	134.9	134.9	肉類
137.4	138.1	141.3	141.8	141.2	141.8	139.7	乳卵類
109.6	115.4	127.6	128.6	129.3	127.5	125.5	野菜・海藻
109.5	120.1	118.6	111.5	105.3	108.0	118.0	果物
126.6	125.1	123.0	125.3	129.0	129.5	127.7	油脂・調味料
135.6	139.3	139.1	139.3	138.2	141.5	137.1	菓子類
127.7	127.7	128.3	129.4	129.3	128.4	128.6	調理食品
122.5	121.9	123.4	131.0	129.1	129.7	130.6	飲料
115.2	114.4	114.6	114.2	113.6	115.8	115.4	酒類
121.2	121.8	121.6	121.6	122.2	122.2	122.2	外食
<b>101.0</b>	<b>101.0</b>	<b>101.0</b>	<b>100.9</b>	<b>100.9</b>	<b>101.1</b>	<b>101.0</b>	<b>住居</b>
96.9	96.9	96.9	96.9	96.9	97.0	96.9	家賃
127.2	127.6	127.6	127.4	127.4	128.1	128.1	設備修繕・維持
<b>98.9</b>	<b>110.4</b>	<b>108.9</b>	<b>106.4</b>	<b>113.0</b>	<b>113.0</b>	<b>113.1</b>	<b>光熱・水道</b>
118.4	109.7	107.1	108.0	115.3	115.4	115.8	電気代
117.3	117.1	116.4	102.1	117.1	116.9	116.9	ガス代
165.1	169.4	166.8	164.3	162.2	161.7	157.9	他の光熱
42.0	100.0	100.0	100.0	100.0	100.0	100.0	上下水道料
<b>122.8</b>	<b>122.2</b>	<b>123.2</b>	<b>124.3</b>	<b>122.2</b>	<b>122.1</b>	<b>122.1</b>	<b>家具・家事用品</b>
128.8	127.0	126.6	126.7	122.5	120.9	120.0	家庭用耐久財
116.4	120.9	121.3	122.1	121.3	120.9	119.1	室内装備品
114.4	118.1	120.9	123.3	121.4	124.6	128.8	寝具類
123.9	120.0	125.0	125.3	125.3	127.8	126.6	家事雑貨
121.5	122.1	122.1	125.0	123.6	123.0	124.6	家事用消耗品
103.9	103.9	103.9	103.9	103.9	103.9	103.9	家事サービス
<b>110.9</b>	<b>111.1</b>	<b>113.0</b>	<b>112.8</b>	<b>114.0</b>	<b>114.4</b>	<b>115.1</b>	<b>被服及び履物</b>
105.6	105.7	108.1	108.6	110.7	111.5	113.2	衣料
97.6	97.6	97.6	97.6	97.6	97.6	97.6	和服
105.7	105.8	108.2	108.7	110.8	111.6	113.3	洋服
115.4	114.3	117.2	116.6	117.5	117.0	117.1	シャツ・セーター・下着類
115.4	113.8	116.8	115.9	117.2	116.8	116.9	シャツ・セーター類
115.5	115.5	118.1	118.2	118.2	117.5	117.5	下着類
107.3	111.2	112.2	110.2	110.2	110.2	110.2	履物類
113.0	113.0	110.7	110.7	112.3	113.6	113.6	他の被服
129.9	129.9	129.9	129.9	129.9	130.1	130.1	被服関連サービス
<b>104.5</b>	<b>104.3</b>	<b>104.5</b>	<b>104.0</b>	<b>104.5</b>	<b>104.2</b>	<b>104.3</b>	<b>保健医療</b>
112.6	112.1	112.7	111.2	112.6	111.6	112.3	医薬品・健康保持用摂取品
106.6	106.0	106.1	105.9	106.1	106.0	105.8	保健医療用品・器具
99.4	99.4	99.4	99.5	99.5	99.5	99.5	保健医療サービス
<b>100.5</b>	<b>101.6</b>	<b>101.4</b>	<b>101.4</b>	<b>101.1</b>	<b>100.0</b>	<b>99.2</b>	<b>交通・通信</b>
105.5	107.3	105.0	105.6	106.1	104.8	104.8	交通
110.8	112.1	112.3	111.8	111.4	109.7	108.5	自動車等関係費
76.7	77.0	76.5	77.5	77.4	77.5	77.3	通信
<b>85.5</b>	<b>85.5</b>	<b>85.7</b>	<b>85.7</b>	<b>85.7</b>	<b>85.7</b>	<b>85.7</b>	<b>教育</b>
77.1	77.1	77.4	77.4	77.4	77.4	77.4	授業料等
110.1	110.1	110.1	110.1	110.1	110.1	110.1	教科書・学習参考教材
110.8	110.8	110.8	110.8	110.8	110.8	110.8	補習教育
<b>113.7</b>	<b>114.9</b>	<b>113.2</b>	<b>114.8</b>	<b>114.8</b>	<b>114.4</b>	<b>114.2</b>	<b>教養娯楽</b>
111.6	111.1	111.0	111.6	110.8	110.8	109.8	教養娯楽用耐久財
113.9	113.3	112.8	115.2	114.6	114.2	117.5	教養娯楽用品
117.5	117.7	118.0	118.0	118.0	118.1	118.2	書籍・他の印刷物
112.9	115.4	112.4	114.3	114.6	114.0	112.3	教養娯楽サービス
<b>105.9</b>	<b>105.9</b>	<b>106.1</b>	<b>106.2</b>	<b>106.1</b>	<b>106.0</b>	<b>106.1</b>	<b>諸雑費</b>
104.9	104.9	104.9	104.9	104.9	104.9	104.9	理美容サービス
105.9	105.7	106.4	106.3	105.1	105.4	105.5	理美容用品
113.7	114.1	114.1	114.1	115.5	113.4	113.4	身の回り用品
115.1	115.1	115.1	115.1	115.1	115.1	115.3	たばこ
103.9	104.0	104.0	104.3	104.4	104.5	104.5	他の諸雑費
109.7	117.3	123.5	123.7	120.7	121.8	125.7	(別掲項目) 生鮮食品
121.3	123.3	116.9	124.2	118.9	122.6	132.4	生鮮魚介
102.6	111.0	128.8	130.1	130.6	129.0	125.7	生鮮野菜
110.8	122.5	120.5	112.3	105.6	108.6	119.4	生鮮果物
109.6	111.0	111.1	111.3	111.8	111.5	111.4	生鮮食品を除く総合
129.5	130.0	131.3	132.4	132.3	132.0	132.0	生鮮食品を除く食料
111.6	113.5	113.9	114.1	114.5	114.2	114.3	持家の帰属家賃を除く総合
123.9	120.8	118.8	115.3	121.6	119.7	117.7	エネルギー
101.7	103.8	103.8	104.2	104.1	104.0	104.1	食料(酒類を除く)及びエネルギーを除く総合
94.3	94.3	94.5	94.8	95.1	95.2	95.2	教育関係費
112.7	114.1	112.1	113.7	113.5	113.1	112.8	教養娯楽関係費
75.7	76.0	76.0	76.4	76.4	76.4	76.4	情報通信関係費
108.3	110.1	110.4	110.9	110.9	110.7	110.8	生鮮食品及びエネルギーを除く総合

## 6 前年同月比の推移

中分類	2025年 1	2	3	4	5	6	7	8	9	10	11	12	2026年 1
<b>総合</b>	<b>3.8</b>	<b>3.6</b>	<b>3.3</b>	<b>3.0</b>	<b>2.6</b>	<b>1.6</b>	<b>1.3</b>	<b>2.2</b>	<b>2.5</b>	<b>2.5</b>	<b>2.7</b>	<b>2.1</b>	<b>1.2</b>
<b>食料</b>	<b>8.3</b>	<b>8.8</b>	<b>7.3</b>	<b>5.6</b>	<b>5.8</b>	<b>6.8</b>	<b>7.3</b>	<b>7.5</b>	<b>6.9</b>	<b>7.3</b>	<b>7.5</b>	<b>6.5</b>	<b>3.9</b>
穀類	17.2	18.6	23.7	32.4	29.7	35.7	32.7	28.6	20.7	21.9	23.2	18.0	18.9
魚介類	1.2	7.3	2.6	0.6	0.1	1.6	-5.6	-0.2	-4.0	5.3	4.9	2.4	5.6
肉類	8.8	12.1	13.5	11.4	9.1	7.5	8.4	8.0	10.8	9.4	10.4	9.4	6.3
乳卵類	2.6	1.4	0.3	4.9	5.7	8.0	7.8	8.3	10.6	11.1	10.8	11.2	8.2
野菜・海藻	26.9	21.6	14.0	-2.8	-3.3	0.7	3.6	2.6	3.0	3.2	4.3	0.2	-8.6
果物	29.4	23.2	8.6	-0.8	8.5	3.8	3.7	12.2	11.1	1.4	-3.2	-5.9	-16.0
油脂・調味料	0.6	5.0	2.5	0.2	3.6	2.1	2.1	1.2	-1.4	0.6	2.6	6.5	4.7
菓子類	3.8	6.2	6.6	4.9	3.0	3.7	11.2	11.6	11.3	10.5	10.0	12.3	7.5
調理食品	2.5	4.0	2.9	4.1	4.8	5.5	7.0	6.7	6.5	6.0	7.4	6.7	5.2
飲料	4.9	3.8	6.1	4.4	4.1	6.0	6.8	6.5	8.2	10.6	9.0	9.0	9.2
酒類	0.6	-0.3	-0.8	4.2	4.3	5.1	5.2	4.6	4.8	4.4	3.1	5.0	4.6
外食	4.2	4.0	3.6	3.2	3.9	3.8	3.8	3.7	3.6	3.0	3.6	3.1	2.8
<b>住居</b>	<b>-1.1</b>	<b>-1.0</b>	<b>-1.1</b>	<b>-0.6</b>	<b>-0.5</b>	<b>-0.4</b>	<b>-0.4</b>	<b>-0.4</b>	<b>-0.4</b>	<b>-0.3</b>	<b>-0.2</b>	<b>0.9</b>	<b>0.8</b>
家賃	-1.4	-1.4	-1.5	-1.4	-1.3	-1.1	-1.1	-1.1	-1.1	-0.9	-0.8	0.4	0.3
設備修繕・維持	0.7	1.3	1.5	3.3	3.3	3.4	3.2	3.6	3.2	2.8	2.9	3.5	3.3
<b>光熱・水道</b>	<b>8.6</b>	<b>4.1</b>	<b>4.3</b>	<b>7.1</b>	<b>5.2</b>	<b>-9.5</b>	<b>-14.7</b>	<b>-4.6</b>	<b>0.6</b>	<b>-1.6</b>	<b>1.8</b>	<b>-2.0</b>	<b>-1.8</b>
電気代	15.4	6.6	7.2	12.8	10.9	4.7	-2.3	-9.2	0.4	1.0	2.9	-3.9	-2.9
ガス代	4.1	3.0	2.7	2.5	-2.6	12.6	-0.4	-0.5	0.8	-11.4	0.9	-0.8	-0.9
他の光熱	4.6	5.5	6.0	7.5	3.8	-0.5	3.7	7.6	5.9	5.5	4.1	3.5	-4.1
上下水道料	0.0	0.0	0.0	0.0	0.0	-58.0	-58.0	0.0	0.0	0.0	0.0	0.0	0.0
<b>家具・家事用品</b>	<b>5.0</b>	<b>5.5</b>	<b>5.6</b>	<b>8.6</b>	<b>2.8</b>	<b>4.6</b>	<b>5.0</b>	<b>0.8</b>	<b>-0.6</b>	<b>1.1</b>	<b>1.1</b>	<b>2.6</b>	<b>1.5</b>
家庭用耐久財	3.5	4.6	4.6	12.6	2.6	9.2	9.8	2.7	-1.7	1.0	-0.6	2.1	-1.8
室内装備品	1.3	2.6	4.8	4.0	0.2	-3.8	-5.2	0.2	0.5	-3.1	-3.7	-4.9	-5.1
寝具類	13.1	16.5	14.8	12.9	6.6	5.0	4.5	5.3	6.0	7.9	6.2	9.0	13.7
家事雑貨	3.9	3.2	4.2	4.2	1.1	-0.5	-0.1	-2.1	0.8	2.2	4.1	6.1	4.6
家事用消耗品	8.2	7.9	7.1	7.4	5.0	5.6	6.7	-0.3	-1.9	0.4	2.1	2.4	3.5
家事サービス	1.5	1.5	1.5	0.7	-0.7	-0.7	-0.7	-0.7	-0.7	0.0	0.0	0.0	0.0
<b>被服及び履物</b>	<b>3.9</b>	<b>3.0</b>	<b>2.1</b>	<b>2.6</b>	<b>2.4</b>	<b>1.7</b>	<b>0.5</b>	<b>0.6</b>	<b>1.0</b>	<b>1.0</b>	<b>0.1</b>	<b>0.5</b>	<b>3.5</b>
衣料	0.8	0.6	-3.0	-1.3	-0.7	-1.6	-1.5	-1.1	-0.3	1.3	1.8	3.2	8.5
和服	-10.6	-10.6	0.0	0.0	0.0	0.0	0.0	0.0	0.0	0.0	0.0	0.0	0.0
洋服	0.9	0.7	-3.0	-1.3	-0.7	-1.6	-1.5	-1.1	-0.3	1.3	1.8	3.2	8.5
シャツ・セーター・下着類	6.4	5.6	4.9	5.0	4.6	3.8	3.2	0.9	1.2	0.2	-0.4	-0.8	1.3
シャツ・セーター類	8.3	7.0	5.6	5.9	3.9	2.8	2.1	-1.2	-1.5	-2.6	-2.0	-2.8	-0.6
下着類	2.0	2.4	3.2	2.8	6.4	6.3	6.0	6.0	8.3	7.0	3.6	3.9	6.0
履物類	4.8	3.7	10.7	7.3	7.3	7.3	0.6	4.4	5.3	3.4	-2.0	-2.9	-2.9
他の被服	0.5	4.0	4.6	6.3	0.6	-0.7	-1.0	-1.0	-3.4	-4.5	-2.4	-1.4	2.5
被服関連サービス	13.9	4.5	3.8	3.8	4.9	4.9	2.5	3.3	3.3	3.3	-1.8	-1.0	-1.3
<b>保健医療</b>	<b>0.6</b>	<b>0.8</b>	<b>0.8</b>	<b>1.6</b>	<b>1.9</b>	<b>1.3</b>	<b>1.0</b>	<b>0.6</b>	<b>0.6</b>	<b>0.2</b>	<b>0.5</b>	<b>0.4</b>	<b>0.5</b>
医薬品・健康保持用摂取品	1.2	1.7	2.8	3.5	3.8	3.3	2.6	1.9	1.8	1.1	2.5	1.7	2.3
保健医療用品・器具	-0.6	-0.2	-1.7	-1.3	-0.3	-0.1	-0.7	-1.7	-1.6	-1.3	-1.9	-1.4	-1.4
保健医療サービス	0.6	0.6	0.6	1.7	1.7	0.7	0.7	0.7	0.7	0.3	0.3	0.3	0.3
<b>交通・通信</b>	<b>2.4</b>	<b>2.1</b>	<b>2.7</b>	<b>3.1</b>	<b>2.4</b>	<b>2.2</b>	<b>2.4</b>	<b>4.0</b>	<b>3.7</b>	<b>3.2</b>	<b>2.8</b>	<b>1.3</b>	<b>-0.8</b>
交通	1.6	1.7	2.8	1.1	1.6	1.3	1.5	1.7	1.4	1.9	2.7	1.3	2.2
自動車等関係費	3.3	2.8	3.2	3.9	2.6	1.3	1.3	3.3	3.0	2.1	1.6	-0.2	-3.2
通信	-0.3	0.1	1.0	1.1	1.9	5.8	6.4	7.0	6.8	7.5	6.9	6.1	6.7
<b>教育</b>	<b>0.8</b>	<b>0.8</b>	<b>0.8</b>	<b>-16.2</b>	<b>-15.8</b>	<b>-15.8</b>	<b>-15.8</b>	<b>-15.8</b>	<b>-15.6</b>	<b>-15.6</b>	<b>-15.6</b>	<b>-15.6</b>	<b>-15.6</b>
授業料等	0.0	0.0	0.0	-23.0	-22.6	-22.6	-22.6	-22.6	-22.3	-22.3	-22.3	-22.3	-22.3
教科書・学習参考教材	1.7	1.7	1.7	1.4	1.4	1.4	1.4	1.4	1.4	1.4	1.4	1.4	1.4
補習教育	3.2	3.2	3.2	3.1	3.1	3.1	3.1	3.1	3.1	3.1	3.1	3.1	3.1
<b>教養娯楽</b>	<b>2.0</b>	<b>2.3</b>	<b>2.8</b>	<b>2.7</b>	<b>3.1</b>	<b>2.7</b>	<b>2.4</b>	<b>2.0</b>	<b>1.9</b>	<b>2.8</b>	<b>2.8</b>	<b>2.7</b>	<b>3.0</b>
教養娯楽用耐久財	4.1	3.5	2.3	2.3	2.1	1.6	0.9	-1.2	-2.2	-1.5	-1.7	-0.2	-0.8
教養娯楽用品	0.8	2.6	5.5	4.9	6.1	4.2	3.4	2.6	2.3	4.5	4.0	4.1	7.0
書籍・他の印刷物	2.6	2.4	2.3	2.4	2.3	2.9	2.9	3.0	3.1	3.2	3.1	3.0	1.6
教養娯楽サービス	2.0	2.0	2.0	1.9	2.2	2.1	2.1	1.9	2.0	2.6	2.8	2.5	2.2
<b>諸雑費</b>	<b>0.6</b>	<b>1.1</b>	<b>1.0</b>	<b>0.6</b>	<b>0.8</b>	<b>0.8</b>	<b>1.2</b>	<b>1.2</b>	<b>1.2</b>	<b>1.2</b>	<b>1.0</b>	<b>1.0</b>	<b>1.1</b>
理美容サービス	1.3	1.3	0.6	0.6	0.0	0.0	0.9	0.9	0.9	0.9	0.9	0.9	0.9
理美容用品	-0.3	0.8	2.2	0.8	1.4	1.9	2.7	2.5	2.3	2.8	1.6	2.0	2.2
身の回り用品	0.6	4.1	0.0	0.0	0.2	0.3	0.3	0.6	0.6	0.4	1.7	0.1	0.9
たばこ	0.3	0.3	0.3	0.3	0.6	0.6	0.6	0.6	0.6	0.6	0.3	0.3	0.5
他の諸雑費	1.0	0.7	0.7	0.6	0.8	0.7	0.7	0.8	0.8	0.6	0.6	0.7	0.7
(別掲項目)													
生鮮食品	25.7	22.9	11.0	-3.3	-2.9	-0.4	-2.4	2.3	0.0	1.1	0.3	-3.7	-10.8
生鮮魚介	1.1	9.3	1.3	0.5	-3.4	-2.0	-12.7	-4.3	-11.7	0.5	-1.1	-2.7	2.7
生鮮野菜	38.2	30.1	18.1	-6.7	-8.6	-2.0	1.6	0.4	1.0	1.3	3.0	-2.7	-13.6
生鮮果物	32.0	25.4	9.6	-0.6	8.9	3.8	3.7	12.9	11.5	1.2	-3.7	-6.6	-17.5
生鮮食品を除く総合	2.8	2.8	3.0	3.3	2.8	1.7	1.4	2.2	2.6	2.5	2.8	2.4	1.8
生鮮食品を除く食料	5.1	6.3	6.6	7.3	7.3	8.0	9.0	8.4	8.3	8.4	8.9	8.5	7.0
持家の帰属家賃を除く総合	4.5	4.3	4.0	3.6	3.1	2.0	1.6	2.7	3.0	2.9	3.2	2.4	1.3
エネルギー	9.3	5.5	5.5	8.5	5.2	3.0	-2.2	-3.6	0.5	-2.4	0.6	-4.6	-7.2
食料(酒類を除く)及びエネルギーを除く総合	1.1	1.1	1.2	1.1	0.9	-0.7	-0.8	0.9	0.8	1.0	0.9	1.2	1.3
教育関係費	0.8	1.8	1.1	-10.1	-9.8	-9.8	-9.8	-9.8	-9.7	-9.4	-9.1	-9.2	-9.2
教養娯楽関係費	1.8	2.1	2.7	2.4	2.9	2.5	2.2	1.8	1.7	2.5	2.4	2.4	2.7
情報通信関係費	1.2	1.2	1.3	1.2	1.3	4.9	5.0	5.6	5.6	6.1	6.1	4.6	4.7
生鮮食品及びエネルギーを除く総合	2.2	2.5	2.7	2.7	2.6	1.6	1.8	2.9	2.8	3.0	3.1	3.2	2.8

(注)原数値を掲載

## 7 前月比の推移

中分類	2025年 1	2	3	4	5	6	7	8	9	10	11	12	2026年 1
<b>総合</b>	<b>1.0</b>	<b>-0.3</b>	<b>0.0</b>	<b>0.5</b>	<b>-0.2</b>	<b>-1.0</b>	<b>0.2</b>	<b>1.5</b>	<b>0.3</b>	<b>0.2</b>	<b>0.3</b>	<b>-0.2</b>	<b>0.0</b>
<b>食料</b>	<b>3.1</b>	<b>0.0</b>	<b>-0.4</b>	<b>0.0</b>	<b>-0.4</b>	<b>0.5</b>	<b>0.5</b>	<b>1.3</b>	<b>1.6</b>	<b>0.7</b>	<b>-0.4</b>	<b>-0.1</b>	<b>0.5</b>
穀類	3.4	1.0	6.3	7.7	-2.0	1.2	-1.3	-2.9	4.5	3.0	-0.5	-3.1	4.2
魚介類	1.9	2.1	-1.3	-6.1	1.7	0.7	0.6	1.6	-1.4	3.6	-1.4	0.7	5.0
肉類	2.9	2.5	1.6	1.2	0.4	-1.1	0.7	3.6	1.2	-2.1	-1.0	-0.8	0.0
乳卵類	1.3	0.0	-1.3	4.6	0.5	2.0	0.4	0.5	2.3	0.4	-0.4	0.4	-1.4
野菜・海藻	7.8	-5.1	-4.0	-6.0	-4.5	-1.9	-0.4	5.3	10.5	0.8	0.5	-1.3	-1.6
果物	22.4	-3.7	-11.8	-8.2	1.4	3.2	-4.4	9.7	-1.3	-6.0	-5.6	2.6	9.2
油脂・調味料	0.3	2.7	-0.7	0.6	-1.3	0.4	2.1	-1.1	-1.7	1.9	2.9	0.4	-1.4
菓子類	1.2	1.1	1.0	0.0	-1.5	0.6	5.1	2.7	-0.1	0.2	-0.9	2.4	-3.1
調理食品	1.5	0.9	-0.6	0.6	1.4	1.6	0.5	0.0	0.5	0.8	-0.1	-0.6	0.1
飲料	0.6	0.2	-0.2	0.9	-0.4	0.8	1.1	-0.5	1.3	6.1	-1.4	0.4	0.7
酒類	0.0	-0.4	-0.5	4.8	0.0	0.6	0.0	-0.8	0.2	-0.3	-0.5	1.9	-0.4
外食	0.3	0.0	0.9	0.1	0.4	0.4	0.2	0.4	-0.1	0.0	0.5	0.0	0.0
<b>住居</b>	<b>0.0</b>	<b>0.0</b>	<b>-0.1</b>	<b>0.3</b>	<b>0.2</b>	<b>0.3</b>	<b>0.0</b>	<b>0.0</b>	<b>0.0</b>	<b>-0.1</b>	<b>0.0</b>	<b>0.2</b>	<b>0.0</b>
家賃	0.0	0.0	-0.2	0.0	0.1	0.4	0.0	0.0	0.0	0.0	0.0	0.1	-0.1
設備修繕・維持	0.3	0.3	0.2	1.8	0.3	0.0	0.0	0.3	0.0	-0.2	0.0	0.5	0.1
<b>光熱・水道</b>	<b>-0.1</b>	<b>-4.1</b>	<b>0.3</b>	<b>2.4</b>	<b>0.5</b>	<b>-12.5</b>	<b>-0.9</b>	<b>11.6</b>	<b>-1.3</b>	<b>-2.3</b>	<b>6.2</b>	<b>0.0</b>	<b>0.1</b>
電気代	-0.7	-7.5	0.5	4.3	5.1	-0.9	-1.6	-7.4	-2.3	0.8	6.8	0.1	0.3
ガス代	0.1	-1.1	0.5	0.7	-9.4	10.3	-0.6	-0.2	-0.6	-12.3	14.8	-0.2	0.0
他の光熱	5.4	-0.3	0.5	3.1	-3.5	-3.6	4.3	2.6	-1.5	-1.5	-1.3	-0.3	-2.4
上下水道料	0.0	0.0	0.0	0.0	0.0	-58.0	0.0	138.1	0.0	0.0	0.0	0.0	0.0
<b>家具・家事用品</b>	<b>1.1</b>	<b>0.7</b>	<b>-1.5</b>	<b>8.2</b>	<b>-2.7</b>	<b>-2.2</b>	<b>-0.1</b>	<b>-0.5</b>	<b>0.8</b>	<b>0.9</b>	<b>-1.7</b>	<b>-0.1</b>	<b>0.0</b>
家庭用耐久財	3.2	1.6	-5.0	22.7	-5.7	-4.7	-1.1	-1.4	-0.3	0.1	-3.3	-1.3	-0.7
室内装備品	-1.3	0.0	1.6	0.0	-3.6	-4.0	-1.4	3.9	0.3	0.7	-0.7	-0.3	-1.4
寝具類	-0.9	3.6	1.3	-1.4	0.1	-1.6	-0.9	3.2	2.4	2.0	-1.5	2.6	3.3
家事雑貨	0.5	-0.5	0.9	0.7	0.2	0.0	1.0	-3.1	4.2	0.3	0.0	2.0	-1.0
家事用消耗品	0.3	-0.2	-0.2	0.2	-0.5	0.4	1.2	0.5	0.0	2.4	-1.1	-0.5	1.3
家事サービス	0.0	0.0	0.0	0.0	0.0	0.0	0.0	0.0	0.0	0.0	0.0	0.0	0.0
<b>被服及び履物</b>	<b>-2.3</b>	<b>-0.1</b>	<b>-0.2</b>	<b>1.3</b>	<b>-0.1</b>	<b>0.0</b>	<b>-1.2</b>	<b>0.3</b>	<b>1.6</b>	<b>-0.2</b>	<b>1.1</b>	<b>0.3</b>	<b>0.7</b>
衣料	-3.4	1.3	-0.7	1.1	-0.3	-0.1	0.0	0.1	2.2	0.5	1.9	0.7	1.5
和服	0.0	0.0	0.0	0.0	0.0	0.0	0.0	0.0	0.0	0.0	0.0	0.0	0.0
洋服	-3.4	1.3	-0.7	1.1	-0.3	-0.1	0.0	0.1	2.2	0.5	1.9	0.7	1.5
シャツ・セーター・下着類	-2.1	-0.9	0.0	2.1	-0.3	0.2	-1.1	-1.0	2.5	-0.5	0.7	-0.4	0.0
シャツ・セーター類	-2.1	-1.3	-0.4	3.2	-1.9	0.1	-1.5	-1.4	2.6	-0.7	1.1	-0.3	0.1
下着類	-1.9	0.0	0.8	-0.4	3.5	0.6	-0.3	0.0	2.3	0.0	0.0	-0.5	0.0
履物類	0.0	-1.0	0.0	1.7	0.0	0.0	-6.2	3.7	0.9	-1.8	0.0	0.0	0.0
他の被服	-3.8	0.0	2.0	0.0	0.0	-0.1	0.1	0.0	-2.0	0.0	1.5	1.1	0.0
被服関連サービス	0.3	-2.6	0.0	0.0	1.1	0.0	0.0	0.0	0.0	0.0	0.0	0.2	0.0
<b>保健医療</b>	<b>0.0</b>	<b>0.0</b>	<b>0.2</b>	<b>0.3</b>	<b>0.3</b>	<b>-0.3</b>	<b>0.3</b>	<b>-0.2</b>	<b>0.2</b>	<b>-0.4</b>	<b>0.4</b>	<b>-0.3</b>	<b>0.2</b>
医薬品・健康保持用摂取品	0.1	-0.3	1.5	0.5	0.9	-0.7	0.7	-0.5	0.6	-1.3	1.3	-0.9	0.6
保健医療用品・器具	-0.1	0.3	-1.3	0.3	0.1	-0.2	0.2	-0.5	0.1	-0.2	0.2	-0.1	-0.1
保健医療サービス	0.0	0.0	0.0	0.2	0.0	0.0	0.0	0.0	0.0	0.1	0.0	0.0	0.0
<b>交通・通信</b>	<b>1.2</b>	<b>-0.3</b>	<b>0.5</b>	<b>0.6</b>	<b>-0.8</b>	<b>-0.1</b>	<b>0.6</b>	<b>1.1</b>	<b>-0.1</b>	<b>0.0</b>	<b>-0.3</b>	<b>-1.1</b>	<b>-0.8</b>
交通	-0.8	0.1	2.5	-1.2	0.7	-0.7	1.4	1.7	-2.2	0.6	0.5	-1.2	0.0
自動車等関係費	2.0	-0.4	0.6	0.6	-1.1	-1.4	0.6	1.2	0.2	-0.5	-0.4	-1.5	-1.1
通信	-0.7	0.0	-0.2	0.8	-0.1	4.6	0.5	0.4	-0.6	1.3	-0.2	0.1	-0.2
<b>教育</b>	<b>0.0</b>	<b>0.0</b>	<b>0.0</b>	<b>-15.8</b>	<b>0.0</b>	<b>0.0</b>	<b>0.0</b>	<b>0.0</b>	<b>0.3</b>	<b>0.0</b>	<b>0.0</b>	<b>0.0</b>	<b>0.0</b>
授業料等	0.0	0.0	0.0	-22.6	0.0	0.0	0.0	0.0	0.4	0.0	0.0	0.0	0.0
教科書・学習参考教材	0.0	0.0	0.0	1.4	0.0	0.0	0.0	0.0	0.0	0.0	0.0	0.0	0.0
補習教育	0.0	0.0	0.0	3.1	0.0	0.0	0.0	0.0	0.0	0.0	0.0	0.0	0.0
<b>教養娯楽</b>	<b>-0.4</b>	<b>1.1</b>	<b>0.2</b>	<b>1.2</b>	<b>0.1</b>	<b>-0.8</b>	<b>0.7</b>	<b>1.1</b>	<b>-1.5</b>	<b>1.4</b>	<b>0.0</b>	<b>-0.3</b>	<b>-0.2</b>
教養娯楽用耐久財	-0.4	1.9	-0.8	1.0	0.0	-0.4	-0.9	-0.4	-0.1	0.6	-0.8	0.0	-0.9
教養娯楽用品	0.2	2.4	0.2	2.3	0.5	-1.6	-0.1	-0.5	-0.4	2.1	-0.5	-0.4	3.0
書籍・他の印刷物	1.5	-0.1	-0.1	0.6	0.0	0.6	0.0	0.2	0.2	0.1	0.0	0.1	0.1
教養娯楽サービス	-1.2	0.9	0.5	0.8	0.1	-1.0	1.4	2.2	-2.6	1.7	0.3	-0.5	-1.5
<b>諸雑費</b>	<b>-0.1</b>	<b>0.1</b>	<b>0.3</b>	<b>-0.4</b>	<b>0.4</b>	<b>0.0</b>	<b>0.4</b>	<b>0.0</b>	<b>0.2</b>	<b>0.1</b>	<b>-0.2</b>	<b>0.0</b>	<b>0.0</b>
理美容サービス	0.0	0.0	0.0	0.0	0.0	0.0	0.9	0.0	0.0	0.0	0.0	0.0	0.0
理美容用品	-0.1	0.5	1.0	-1.3	1.2	0.0	1.2	-0.2	0.7	-0.1	-1.2	0.3	0.1
身の回り用品	-0.8	0.0	0.0	0.0	0.8	0.6	-0.1	0.3	0.0	0.0	1.3	-1.8	0.0
たばこ	0.0	0.0	0.0	0.0	0.3	0.0	0.0	0.0	0.0	0.0	0.0	0.0	0.2
他の諸雑費	0.0	0.0	0.0	0.0	0.1	0.0	0.0	0.1	0.0	0.3	0.1	0.1	0.0
(別掲項目)													
生鮮食品	11.5	-4.3	-7.1	-8.7	-2.9	-0.2	-1.1	7.0	5.3	0.2	-2.4	0.9	3.3
生鮮魚介	2.3	1.7	-2.7	-8.8	0.9	0.5	2.9	1.6	-5.2	6.2	-4.3	3.1	8.0
生鮮野菜	9.8	-7.6	-6.2	-8.4	-7.4	-2.9	-1.3	8.2	16.1	1.0	0.4	-1.2	-2.5
生鮮果物	24.5	-3.9	-12.5	-8.9	1.5	3.4	-4.7	10.5	-1.6	-6.8	-6.0	2.8	10.0
生鮮食品を除く総合	0.5	0.0	0.3	0.9	-0.1	-1.1	0.3	1.3	0.1	0.2	0.4	-0.3	-0.1
生鮮食品を除く食料	1.4	0.9	1.0	1.6	0.0	0.6	0.8	0.4	1.0	0.8	-0.1	-0.2	0.0
持家の帰属家賃を除く総合	1.1	-0.3	0.0	0.5	-0.3	-1.2	0.3	1.7	0.4	0.2	0.3	-0.2	0.1
エネルギー	1.0	-3.8	0.4	3.1	-1.0	-0.7	-0.2	-2.5	-1.7	-2.9	5.5	-1.6	-1.7
食料(酒類を除く)及びエネルギーを除く総合	0.0	0.1	0.0	0.4	-0.1	-1.8	0.2	2.1	0.0	0.3	-0.1	0.0	0.0
教育関係費	0.0	0.2	0.0	-10.4	0.2	-0.1	0.0	0.0	0.2	0.4	0.3	0.1	0.0
教養娯楽関係費	-0.5	1.1	0.5	0.9	0.2	-0.9	0.8	1.2	-1.7	1.4	-0.1	-0.4	-0.2
情報通信関係費	-0.1	0.0	0.0	0.0	0.0	3.6	0.2	0.4	0.0	0.5	0.0	0.0	0.0
生鮮食品及びエネルギーを除く総合	0.4	0.4	0.3	0.7	0.0	-1.1	0.4	1.7	0.3	0.5	-0.1	-0.1	0.1

注)原数値を掲載

# 8 中分類別寄与度

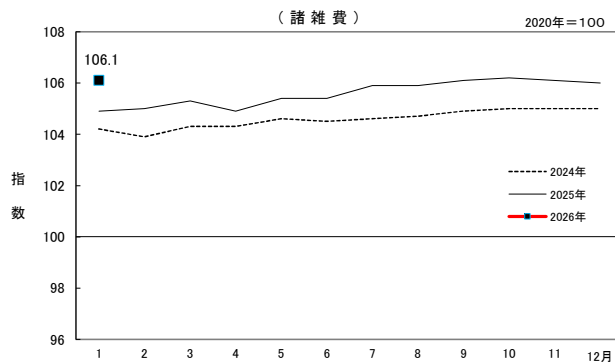
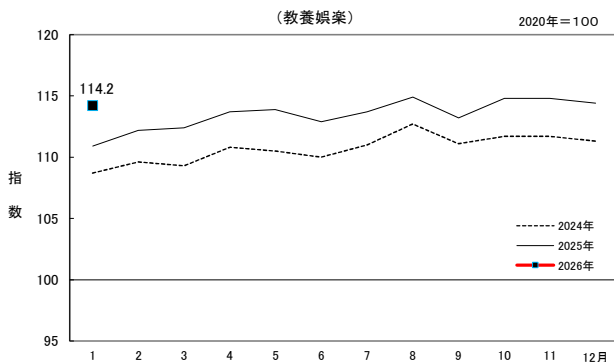
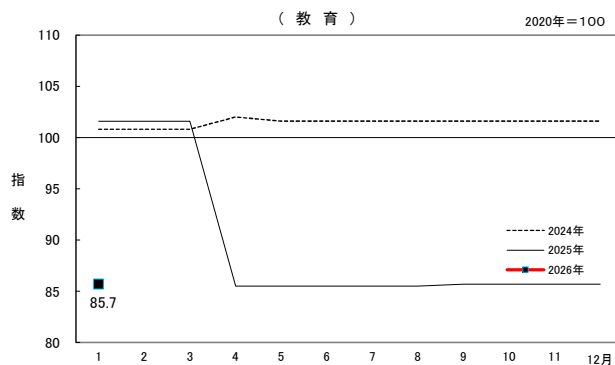
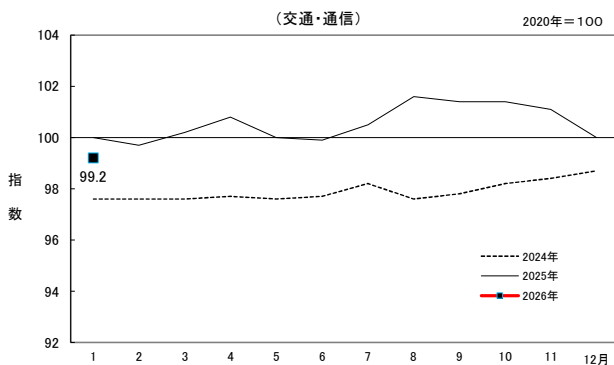
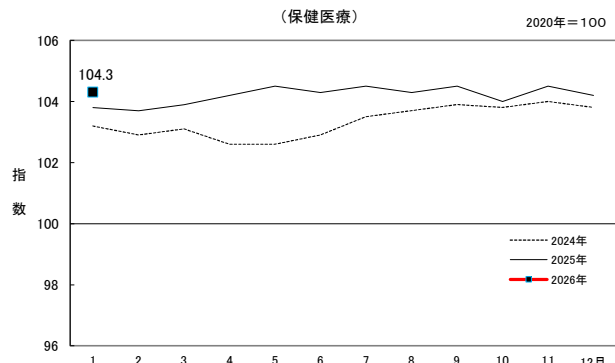
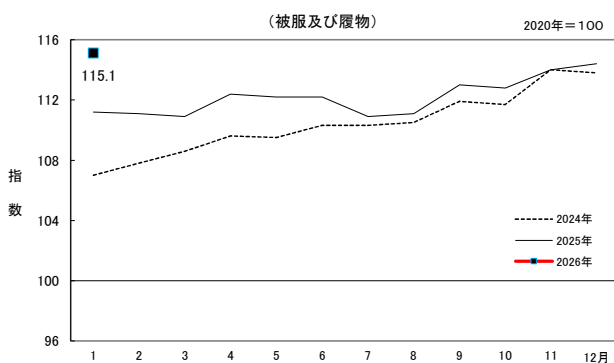
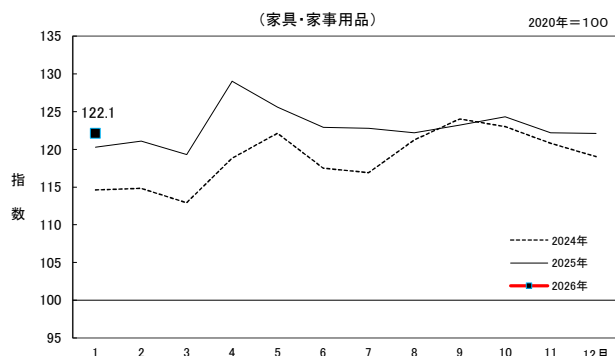
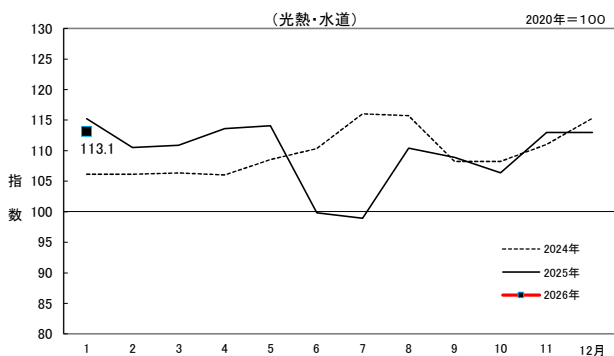
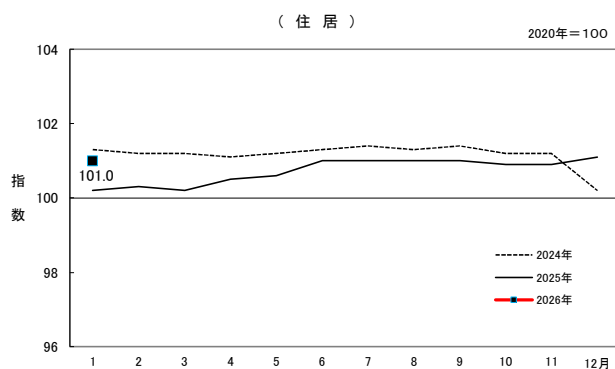
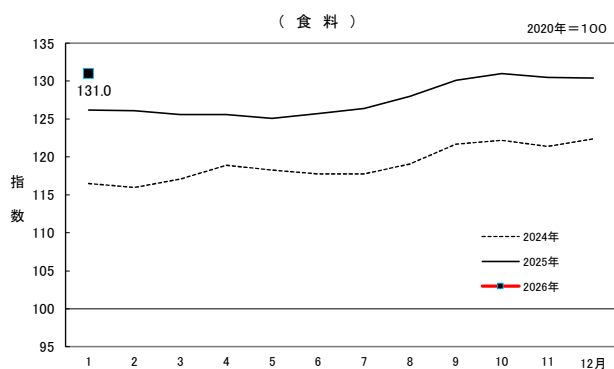
2020年=100

費 目	ウエイト	2025年12月		2026年1月			寄与度差
		前年同月 比 (%)	前年同月 比 寄与度	指数	前年同月 比 (%)	前年同月 比 寄与度	
<b>総合</b>	<b>10000</b>	<b>2.1</b>		<b>111.9</b>	<b>1.2</b>		<b>-</b>
<b>食料</b>	<b>2548</b>	<b>6.5</b>	<b>1.85</b>	<b>131.0</b>	<b>3.9</b>	<b>1.13</b>	<b>-0.72</b>
穀類	207	18.0	0.45	161.6	18.9	0.48	0.03
魚介類	179	2.4	0.05	133.8	5.6	0.11	0.06
肉類	232	9.4	0.25	134.9	6.3	0.17	-0.08
乳卵類	125	11.2	0.16	139.7	8.2	0.12	-0.04
野菜・海藻	287	0.2	0.01	125.5	-8.6	-0.31	-0.32
果物	120	-5.9	-0.07	118.0	-16.0	-0.24	-0.17
油脂・調味料	128	6.5	0.09	127.7	4.7	0.07	-0.02
菓子類	231	12.3	0.33	137.1	7.5	0.20	-0.13
調理食品	336	6.7	0.25	128.6	5.2	0.19	-0.06
飲料	149	9.0	0.15	130.6	9.2	0.15	0.00
酒類	118	5.0	0.06	115.4	4.6	0.05	-0.01
外食	437	3.1	0.15	122.2	2.8	0.13	-0.02
<b>住居</b>	<b>1893</b>	<b>0.9</b>	<b>0.16</b>	<b>101.0</b>	<b>0.8</b>	<b>0.14</b>	<b>-0.02</b>
家賃	1641	0.4	0.06	96.9	0.3	0.05	-0.01
設備修繕・維持	252	3.5	0.10	128.1	3.3	0.09	-0.01
<b>光熱・水道</b>	<b>816</b>	<b>-2.0</b>	<b>-0.17</b>	<b>113.1</b>	<b>-1.8</b>	<b>-0.16</b>	<b>0.01</b>
電気代	409	-3.9	-0.17	115.8	-2.9	-0.13	0.04
ガス代	160	-0.8	-0.01	116.9	-0.9	-0.01	0.00
他の光熱	26	3.5	0.01	157.9	-4.1	-0.02	-0.03
上下水道料	222	0.0	0.00	100.0	0.0	0.00	0.00
<b>家具・家事用品</b>	<b>396</b>	<b>2.6</b>	<b>0.11</b>	<b>122.1</b>	<b>1.5</b>	<b>0.06</b>	<b>-0.05</b>
家庭用耐久財	143	2.1	0.03	120.0	-1.8	-0.03	-0.06
室内装備品	32	-4.9	-0.02	119.1	-5.1	-0.02	0.00
寝具類	25	9.0	0.02	128.8	13.7	0.03	0.01
家事雑貨	73	6.1	0.05	126.6	4.6	0.04	-0.01
家事用消耗品	104	2.4	0.03	124.6	3.5	0.04	0.01
家事サービス	20	0.0	0.00	103.9	0.0	0.00	0.00
<b>被服及び履物</b>	<b>361</b>	<b>0.5</b>	<b>0.02</b>	<b>115.1</b>	<b>3.5</b>	<b>0.13</b>	<b>0.11</b>
衣料	159	3.2	0.05	113.2	8.5	0.13	0.08
和服	1	0.0	0.00	97.6	0.0	0.00	0.00
洋服	158	3.2	0.05	113.3	8.5	0.13	0.08
シャツ・セーター・下着類	102	-0.8	-0.01	117.1	1.3	0.01	0.02
シャツ・セーター類	71	-2.8	-0.02	116.9	-0.6	0.00	0.02
下着類	31	3.9	0.01	117.5	6.0	0.02	0.01
履物類	49	-2.9	-0.02	110.2	-2.9	-0.01	0.01
他の被服	25	-1.4	0.00	113.6	2.5	0.01	0.01
被服関連サービス	26	-1.0	0.00	130.1	-1.3	0.00	0.00
<b>保健医療</b>	<b>475</b>	<b>0.4</b>	<b>0.02</b>	<b>104.3</b>	<b>0.5</b>	<b>0.02</b>	<b>0.00</b>
医薬品・健康保持用摂取品	134	1.7	0.02	112.3	2.3	0.03	0.01
保健医療用品・器具	94	-1.4	-0.01	105.8	-1.4	-0.01	0.00
保健医療サービス	247	0.3	0.01	99.5	0.3	0.01	0.00
<b>交通・通信</b>	<b>1739</b>	<b>1.3</b>	<b>0.20</b>	<b>99.2</b>	<b>-0.8</b>	<b>-0.12</b>	<b>-0.32</b>
交通	94	1.3	0.01	104.8	2.2	0.02	0.01
自動車等関係費	1136	-0.2	-0.02	108.5	-3.2	-0.37	-0.35
通信	509	6.1	0.21	77.3	6.7	0.22	0.01
<b>教育</b>	<b>239</b>	<b>-15.6</b>	<b>-0.35</b>	<b>85.7</b>	<b>-15.6</b>	<b>-0.34</b>	<b>0.01</b>
授業料等	179	-22.3	-0.36	77.4	-22.3	-0.36	0.00
教科書・学習参考教材	7	1.4	0.00	110.1	1.4	0.00	0.00
補習教育	53	3.1	0.02	110.8	3.1	0.02	0.00
<b>教養娯楽</b>	<b>850</b>	<b>2.7</b>	<b>0.24</b>	<b>114.2</b>	<b>3.0</b>	<b>0.25</b>	<b>0.01</b>
教養娯楽用耐久財	67	-0.2	0.00	109.8	-0.8	-0.01	-0.01
教養娯楽用品	193	4.1	0.08	117.5	7.0	0.13	0.05
書籍・他の印刷物	124	3.0	0.04	118.2	1.6	0.02	-0.02
教養娯楽サービス	466	2.5	0.12	112.3	2.2	0.10	-0.02
<b>諸雑費</b>	<b>683</b>	<b>1.0</b>	<b>0.06</b>	<b>106.1</b>	<b>1.1</b>	<b>0.07</b>	<b>0.01</b>
理美容サービス	116	0.9	0.01	104.9	0.9	0.01	0.00
理美容用品	179	2.0	0.03	105.5	2.2	0.04	0.01
身の回り用品	54	0.1	0.00	113.4	0.9	0.01	0.01
たばこ	34	0.3	0.00	115.3	0.5	0.00	0.00
他の諸雑費	300	0.7	0.02	104.5	0.7	0.02	0.00
(別 掲 項 目)							
生鮮食品	401	-3.7	-0.17	125.7	-10.8	-0.55	-0.38
生鮮魚介	103	-2.7	-0.03	132.4	2.7	0.03	0.06
生鮮野菜	188	-2.7	-0.06	125.7	-13.6	-0.34	-0.28
生鮮果物	110	-6.6	-0.08	119.4	-17.5	-0.25	-0.17
生鮮食品を除く総合	9599	2.4	2.31	111.4	1.8	1.74	-0.57
生鮮食品を除く食料	2147	8.5	2.02	132.0	7.0	1.68	-0.34
持家の 帰属家賃を除く総合	8743	2.4	2.10	114.3	1.3	1.16	-0.94
エネルギー	816	-4.6	-0.43	117.7	-7.2	-0.67	-0.24
食料(酒類を除く)及びエネルギーを除く総合	6754	1.2	0.78	104.1	1.3	0.79	0.01
教育関係費	326	-9.2	-0.29	95.2	-9.2	-0.28	0.01
教養娯楽関係費	864	2.4	0.21	112.8	2.7	0.23	0.02
情報通信関係費	569	4.6	0.18	76.4	4.7	0.18	0.00
生鮮食品及びエネルギーを除く総合	8783	3.2	2.75	110.8	2.8	2.41	-0.34

注)原数値を掲載



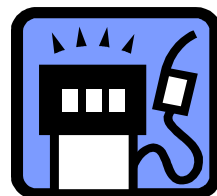
## 9 10大費目別指数推移グラフ



＜追加参考資料＞ 松江市消費者物価指数  
主な別掲項目の指数別推移。

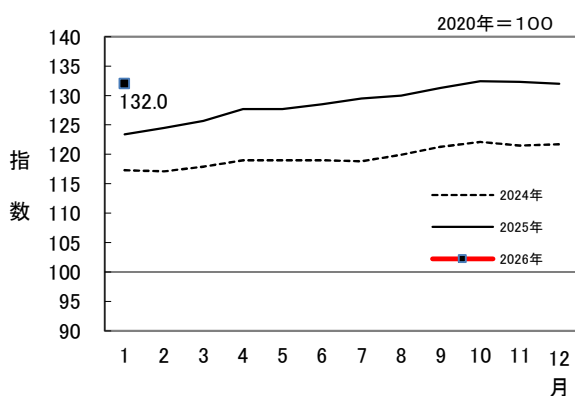
## 1 各指数の推移

- ・生鮮食品を除く総合は、前年同月比1.8%の上昇となった。  
(前月の前年同月比＝2.4%)。
- ・生鮮食品及びエネルギーを除く総合は、前年同月比2.8%の上昇となった。  
(前月の前年同月比＝3.2%)。
- ・生鮮食品を除く食料は、前年同月比7.0%の上昇となった。  
(前月の前年同月比＝8.5%)。
- ・エネルギーは、前年同月比7.2%の下落となった。  
(前月の前年同月比＝▲4.6%)。

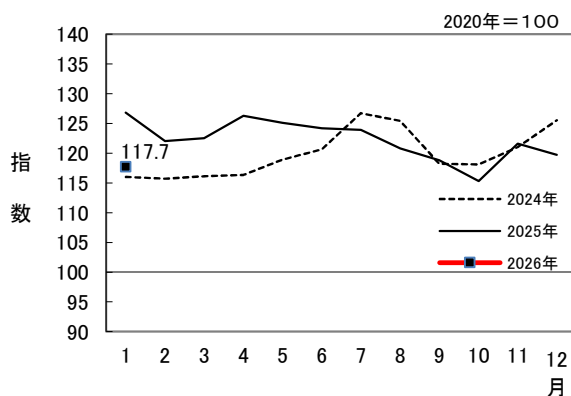


(注)エネルギー：電気代、都市ガス代、プロパンガス、灯油、ガソリン

## 2 生鮮食品を除く食料 指数推移グラフ



## 3 エネルギー 指数推移グラフ



## 消費者物価指数の公表予定日

公表予定日	松江市
2026年 2月20日(金) (公表済)	1月分
3月24日(火)	2月分
4月24日(金)	3月分 及び2025年度平均
5月22日(金)	4月分
6月19日(金)	5月分
7月24日(金)	6月分
8月21日(金)	7月分
9月18日(金)	8月分
10月23日(金)	9月分
11月20日(金)	10月分
12月18日(金)	11月分
2027年 1月22日(金)	12月分 及び2026年平均

＜内容に関する問合せ先＞  
島根県政策企画局 統計調査課 生活統計係  
(0852)22-5072