

令和 8 年 2 月分 (年末賞与集計 掲載)

島根の賃金、労働時間及び雇用の動き

—毎月勤労統計調査地方調査(基幹統計)月報—

主な指標

(事業所規模5人以上・調査産業計)

区分	現金給与総額		きまって支給する給与		総実労働時間		所定外労働時間		常用雇用	
	島根県	全国	島根県	全国	島根県	全国	島根県	全国	島根県	全国
実数	243,895円	298,542円	241,224円	289,452円	132.8時間	129.4時間	8.3時間	9.7時間	252,414人	51,725千人
一般労働者	310,820円	387,229円	307,525円	374,288円	158.5時間	154.9時間	11.6時間	13.2時間	171,561人	35,243千人
パートタイム労働者	102,121円	108,967円	100,769円	108,109円	78.1時間	74.9時間	1.2時間	2.1時間	80,853人	16,482千人
対前年同月比	0.3%	3.4%	1.0%	3.3%	▲ 4.2%	▲ 1.0%	▲ 7.8%	▲ 1.0%	1.2%	1.3%
一般労働者	0.9%	3.9%	1.6%	3.7%	▲ 4.0%	▲ 0.5%	▲ 7.2%	▲ 0.7%	0.2%	1.1%
パートタイム労働者	2.1%	1.6%	1.6%	1.6%	▲ 2.6%	▲ 2.4%	0.0%	▲ 4.6%	3.8%	2.1%

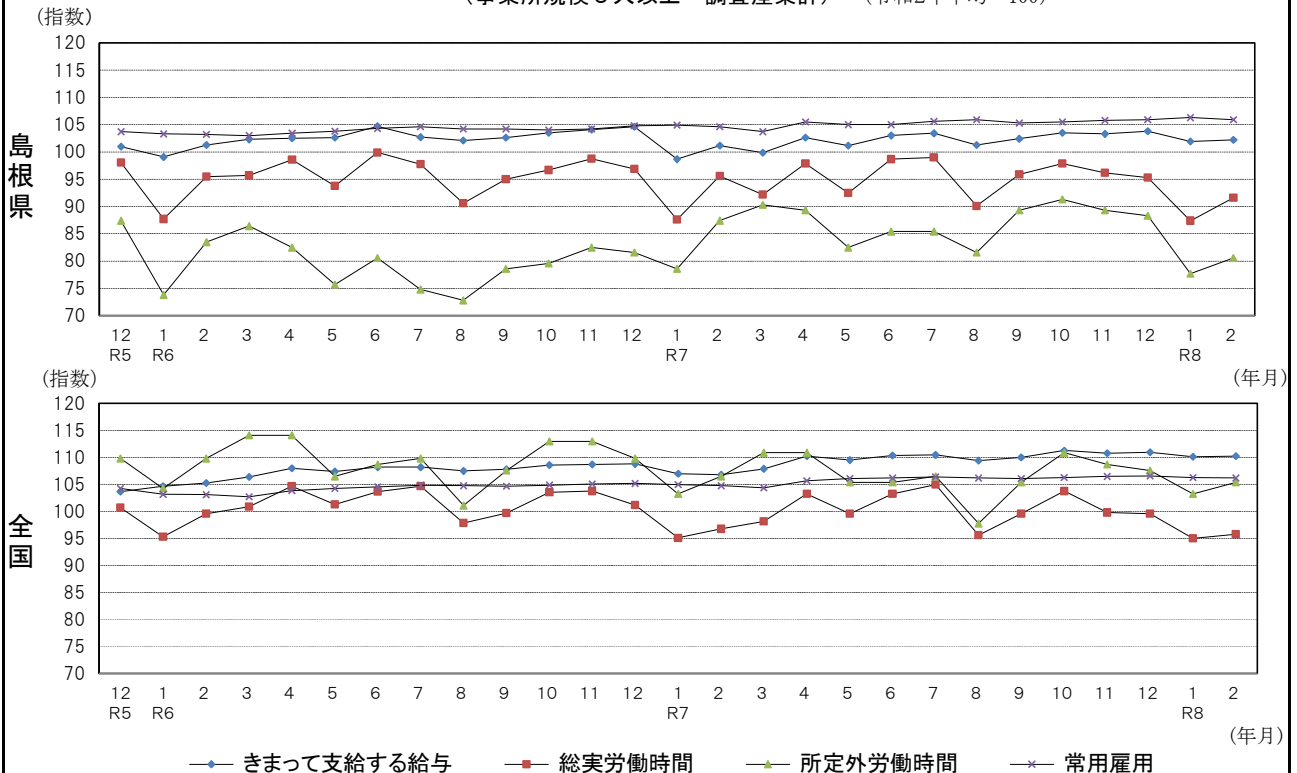
区分	実質賃金 (現金給与総額)		実質賃金 (きまって支給する給与)	
	島根県	全国	島根県	全国
対前年同月比	▲ 0.7%	2.0%	0.0%	1.8%
一般労働者	▲ 0.1%	2.5%	0.6%	2.2%
パートタイム労働者	1.0%	0.2%	0.6%	0.2%

区分	パートタイム比率	
	島根県	全国
比率	32.0%	31.86%
対前年同月差	0.7ポイント	0.21ポイント

注1：表及び時系列グラフの「全国」の値は全国調査結果確報(厚生労働省発表)の公表値を用いています。
 注2：就業形態別数値は、標本規模が小さいことなどにより、全国結果に比べ結果精度が十分に確保できないとみられることから、結果の利用に当たっては注意が必要です。

指数の推移

(事業所規模5人以上・調査産業計) (令和2年平均=100)



I 毎月勤労統計調査地方調査の説明

1. 調査の位置づけ

この調査は、統計法に基づく基幹統計である。

2. 調査の目的

この調査は、賃金、労働時間及び雇用について島根県における毎月の変動を明らかにすることを目的としている。

3. 調査の対象

日本標準産業分類に定める16産業（鉱業、採石業、砂利採取業、建設業、製造業、電気・ガス・熱供給・水道業、情報通信業、運輸業、郵便業、卸売業、小売業、金融業、保険業、不動産業、物品賃貸業、学術研究、専門・技術サービス業、宿泊業、飲食サービス業、生活関連サービス業、娯楽業、教育、学習支援業、医療、福祉、複合サービス事業、サービス業）において、常時5人以上の常用労働者を雇用する民営及び官公営事業所のうち、厚生労働省の指定した事業所（産業、規模ごとに無作為に抽出された約540事業所）。

4. 調査事項及び用語の解説

現金給与総額	きまって支給する給与	特別に支払われた給与
賃金、給与、手当、賞与、その他、名称のいかんを問わず、労働者に支払われたもので、所得税、貯金、社会保険料、組合費、購買代金等を差し引く以前の金額。	労働協約、就業規則等によって、あらかじめ定められている支給条件、算定方法によって支給される給与。時間外手当等の「所定外給与（超過労働給与）」を含む。	賞与・期末手当等の一時金、ベースアップ等の差額追給分、3カ月を超える期間で算定される現金給与等。

出勤日数
調査期間中に労働者が仕事のために実際に出勤した日数。有給であっても事業所に出勤しない日は出勤日にならないが、1日のうち1時間でも就業すれば出勤日となる。

実労働時間	所定内労働時間	所定外労働時間
調査期間中に労働者が仕事のために実際に労働した時間数のことである。	就業規則で定められた正規の始業時刻と終業時刻との間の休憩時間を除いた、実際に労働した時間。	早出、残業、臨時の呼び出し、休日出勤等による労働時間。

- ① 本来の職務外として行われる宿日直は、労働時間数から除かれる。
- ② 運輸関係労働者の手待ち時間は、労働時間に含まれる。

常用労働者	一般労働者	パートタイム労働者
期間を定めずまたは1カ月を超える期間を定めて雇用されている者。	常用労働者のうちパートタイム労働者以外のもの。	1日の所定労働時間または1週間の所定労働日数が一般の労働者より短い者。

次の者も常用労働者に含まれる。

一定の職務に従事し、一般労働者と同じ給与規則によって給与を支払われている重役や理事。

労働異動率	入職率	離職率
労働異動率は事業所間の雇用の流動状況を示す指標である。	$\frac{\text{月間増加労働者数} \times 100}{\text{前月末労働者数}}$	$\frac{\text{月間減少労働者数} \times 100}{\text{前月末労働者数}}$

労働異動率には、新規の入離職者のみならず、人事異動に伴う同一企業内の転勤者も含まれる。

目次

I. 毎月勤労統計調査の説明	P 1
II. 毎月勤労統計調査結果のご利用にあたって	P 2
III. 調査結果の概要	P 3
IV-1. 産業別実数表（5人以上）	P 9
IV-2. 産業別実数表（30人以上）	P 11
V. 就業形態別実数表	P 13
VI. 指数表	P 15
VII. 令和7年年末賞与の支給状況（30人以上）	P 19
VIII. 全国結果（令和8年2月分確報）	P 21
IX. 産業接続表	P 22

Ⅱ 毎月勤労統計調査結果のご利用にあたって

1 調査結果について

この調査結果は、調査対象事業所からの報告を基に、本県の事業所規模5人以上の全ての事業所（本文中5人以上）と、その中から抜き出した事業所規模30人以上の事業所（本文中30人以上）にそれぞれ対応するよう推計したものです。

2 指数の基準時について

令和4年1月から、指数は令和2年平均＝100として算出しています。

これに伴い、令和3年12月までの指数を遡及改訂しています。なお、増減率については、実質賃金を除き遡及改訂は行わないため、改訂した指数から計算した増減率と一致しない場合があります。

また、4（2）により常用雇用指数を遡及改訂したことに伴い、令和6年1～3月分月報においては基準年（令和2年）が100とならない場合がありますが、令和6年4月分月報より、基準年（令和2年）が100となるよう常用雇用指数を再計算し、遡及改訂しています。

3 事業所の抽出替え等について

- （1）事業所規模30人以上500人未満の事業所については、平成30年以降は毎年1月に調査対象事業所の部分入替えを行っています。同500人以上の事業所は全数調査を行っています。
- （2）事業所規模5～29人事業所については、6ヶ月毎（1月、7月）に三分の一ずつ抽出替えを行っています。

4 母集団労働者数の変更について

- （1）令和6年1月調査から、常用労働者数の集計に用いる母集団労働者数を令和3年経済センサス活動調査に基づく労働者数へ変更しました。
- （2）4（1）に伴い、平成28年6月から令和5年12月までの常用雇用指数とその増減率を遡及改訂しています。

5 日本標準産業分類の改定等について

平成22年1月分から平成28年12月分までは、平成19年11月に改定された日本標準産業分類に基づき結果を表章（公表）しています。平成21年以前の結果との接続状況についてはP22産業接続表をご参照ください。

平成29年1月分からは平成25年10月に改定された日本標準産業分類に基づき結果を表章しています。

ただし、本調査の表章産業の名称に変更はありません。

なお、鉱業、採石業、砂利採取業、電気・ガス・熱供給・水道業及び不動産業、物品賃貸業は調査事業所数が僅少のため公表していませんが、調査産業計には含まれています。

6 数値の見方について

- （1）所定外給与と特別に支払われた給与を除き、前年同月比などの増減率は指数により算出しており、実数で計算した場合は必ずしも一致しません。
- （2）統計表中の符号の用法は次のとおりです。
 - 「－」……調査あるいは集計を行っていないもの（指数については指数化していないもの）
 - 「▲」……減又はマイナス
 - 「x」……調査事業所数が少ないなどのため公表しないもの
- （3）実質賃金指数については、次の算式によって作成しています。

実質賃金指数＝名目賃金指数÷松江市消費者物価指数（持家の帰属家賃を除く総合）×100

なお、実質賃金指数と対比して用いる場合、賃金指数のことを名目賃金指数と呼びます。

Ⅲ 調査 結 果

1. 賃金の動き

(1) 事業所規模 5 人以上

項 目		金額 (円)	前年同月比 (%)	全国結果 (円)
調 査 産 業 計	現金給与総額	243,895	0.3 (2か月連続の増加)	298,542
	きまって支給する給与	241,224	1.0 (2か月連続の増加)	289,452
	所定内給与	225,020	1.4 (2か月連続の増加)	269,362
	所定外給与	16,204	▲ 5.1	20,090
	特別に支払われた給与	2,671	▲ 31.9	9,090

2月の一人平均現金給与総額は243,895円で、前年同月比0.3%増となった。

現金給与総額のうち、きまって支給する給与は241,224円で、前年同月比1.0%増となり、所定内給与は225,020円で、前年同月比1.4%増となった。また、所定外給与は16,204円、特別に支払われた給与は2,671円であった。

現金給与総額を就業形態別にみると、一般労働者は310,820円で、パートタイム労働者は102,121円であった。

現金給与総額の実質賃金指数は76.4で、前年同月比0.7%減となり、きまって支給する給与の実質賃金指数は90.0で、前年と同水準となった。

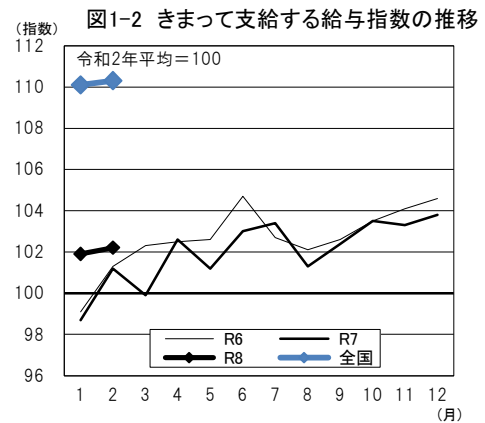
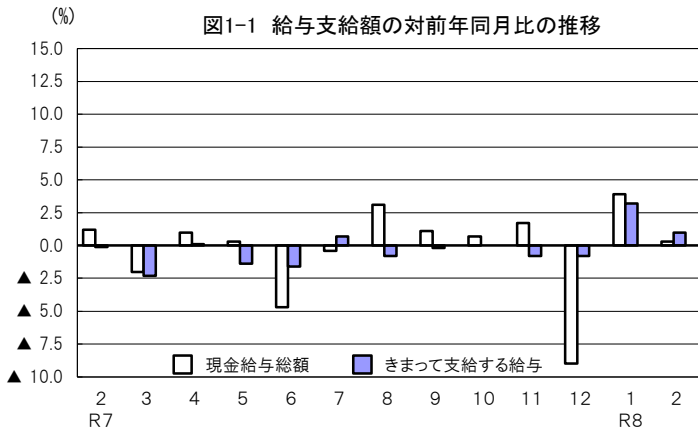
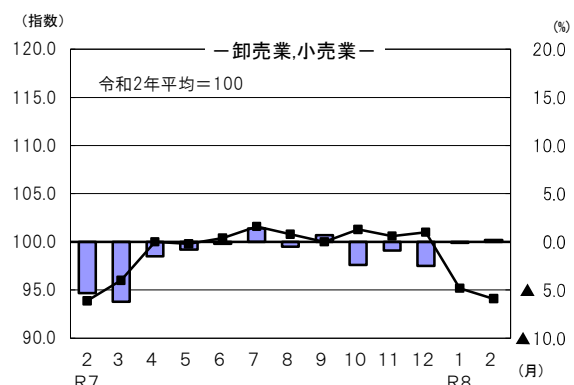
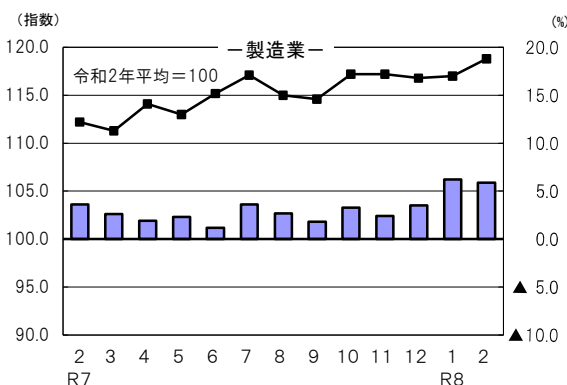


図1-3 産業別きまって支給する給与指数及び対前年同月比の推移
(折れ線グラフ=指数、棒グラフ=対前年同月比)



果 の 概 要

(2) 事業所規模30人以上

項 目		金額 (円)	前年同月比 (%)
調 査 産 業 計	現金給与総額	271,643	0.6 (2か月連続の増加)
	きまって支給する給与	269,410	1.2 (2か月連続の増加)
	所定内給与	247,114	1.8 (2か月連続の増加)
	所定外給与	22,296	▲ 4.2
	特別に支払われた給与	2,233	▲ 41.6

2月の一人平均現金給与総額は271,643円で、前年同月比0.6%増となった。

現金給与総額のうち、きまって支給する給与は269,410円で、前年同月比1.2%増となり、所定内給与は247,114円で、前年同月比1.8%増となった。また、所定外給与は22,296円、特別に支払われた給与は2,233円であった。

現金給与総額を就業形態別にみると、一般労働者は330,063円で、パートタイム労働者は118,038円であった。

現金給与総額の実質賃金指数は75.4で、前年同月比0.4%減となり、きまって支給する給与の実質賃金指数は90.6で、前年同月比0.2%増となった。

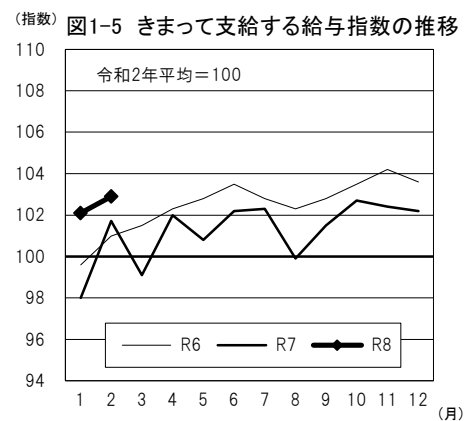
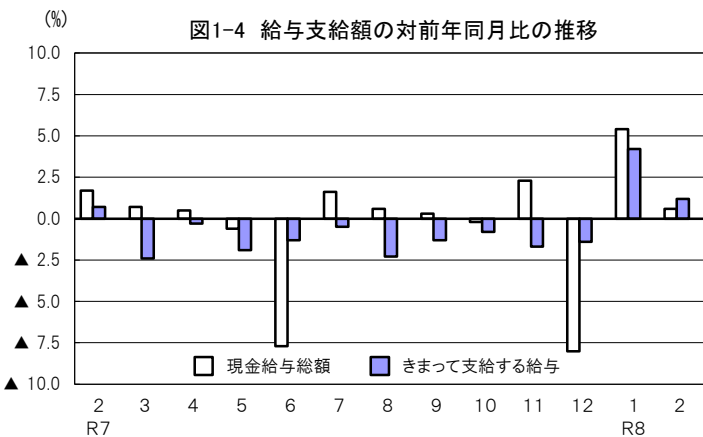
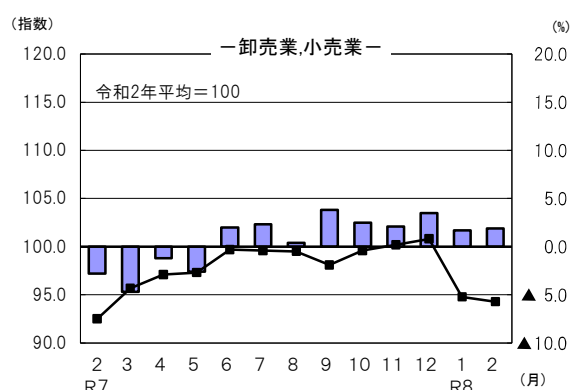
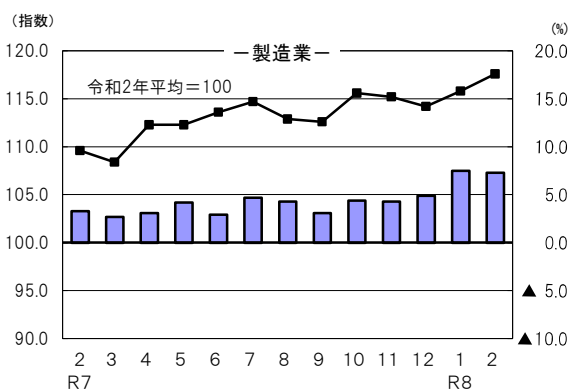


図1-6 産業別きまって支給する給与指数及び対前年同月比の推移
(折れ線グラフ=指数、棒グラフ=対前年同月比)



2. 労働時間の動き

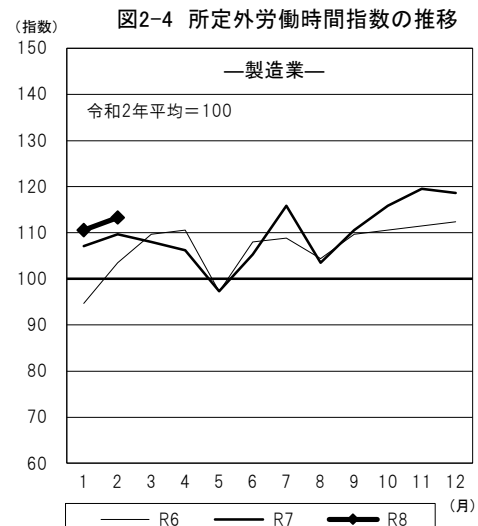
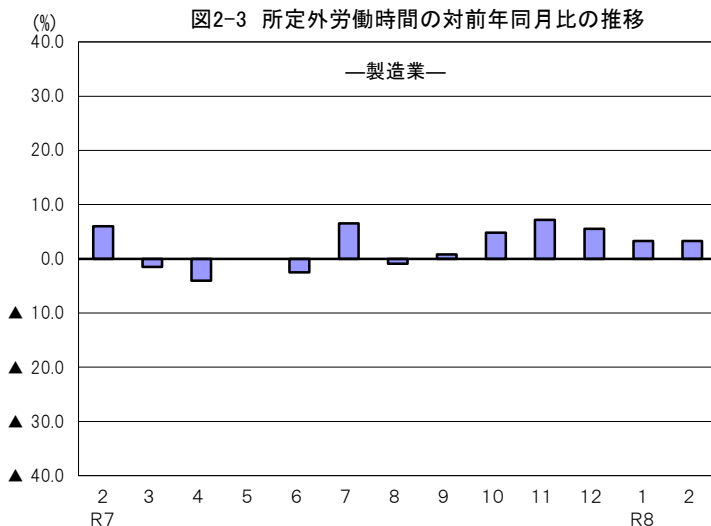
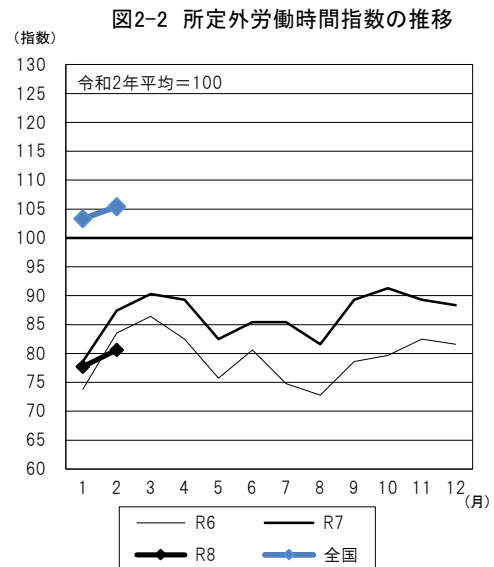
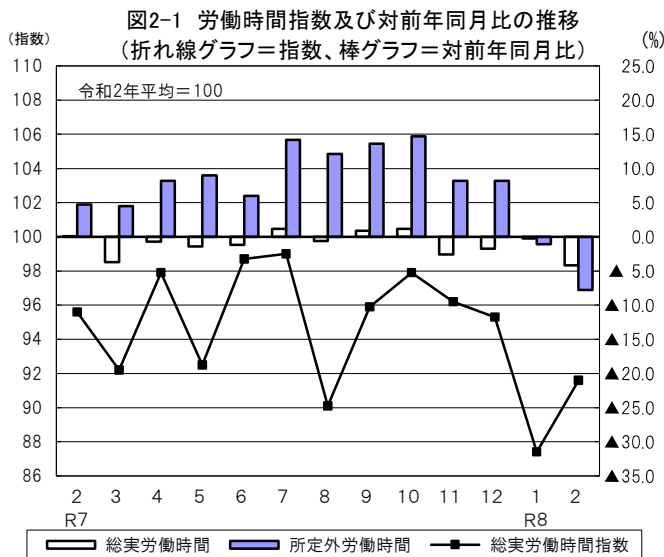
(1) 事業所規模5人以上

項目		労働時間（時間）	前年同月比（%）	全国結果（時間）
調査 産業 計	総実労働時間	132.8	▲ 4.2（4か月連続の減少）	129.4
	所定内労働時間	124.5	▲ 4.0（4か月連続の減少）	119.7
	所定外労働時間	8.3	▲ 7.8（2か月連続の減少）	9.7

2月の一人平均総実労働時間は132.8時間で、前年同月比4.2%減となった。

総実労働時間のうち、所定内労働時間は124.5時間で、前年同月比4.0%減となり、所定外労働時間は8.3時間で、前年同月比7.8%減となった。

なお、総実労働時間を就業形態別にみると、一般労働者は158.5時間で、パートタイム労働者は78.1時間であった。



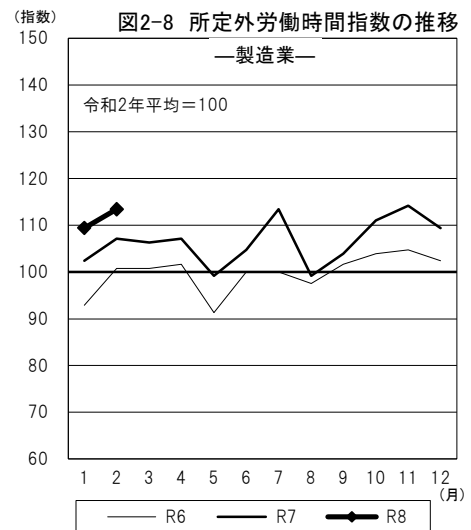
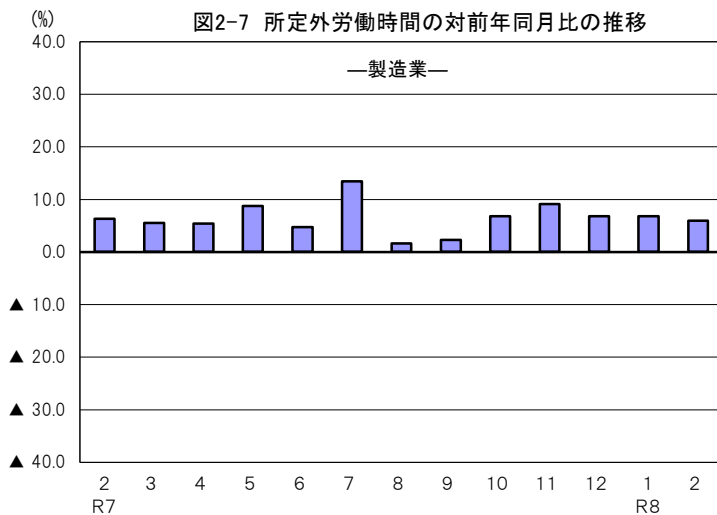
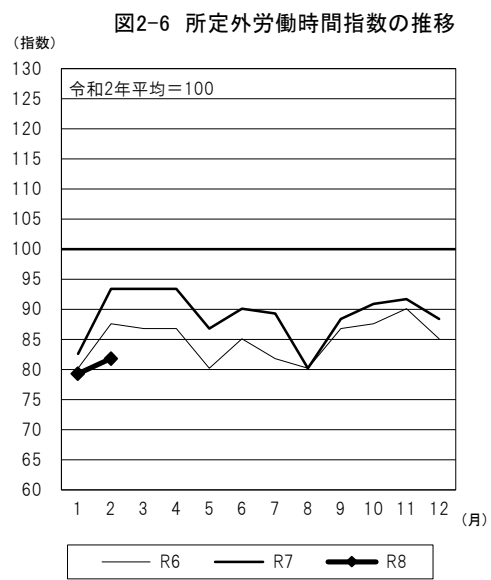
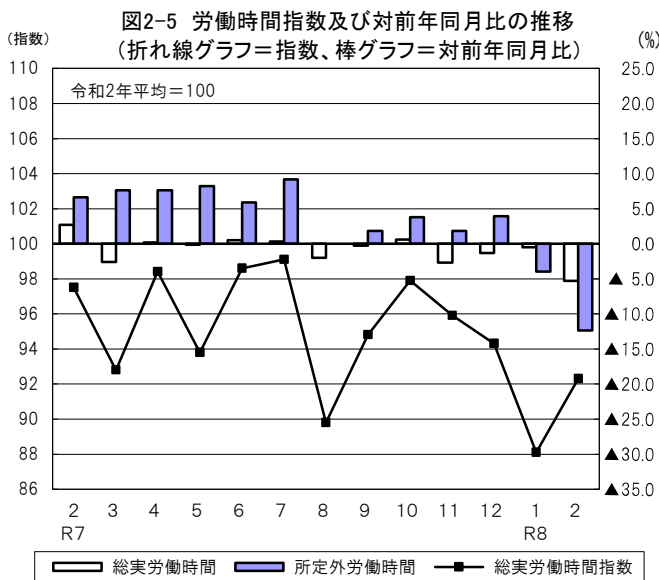
(2) 事業所規模30人以上

項目		労働時間(時間)	前年同月比(%)
調査産業計	総実労働時間	138.4	▲ 5.3 (4か月連続の減少)
	所定内労働時間	128.5	▲ 4.7 (4か月連続の減少)
	所定外労働時間	9.9	▲ 12.4 (2か月連続の減少)

2月の一人平均総実労働時間は138.4時間で、前年同月比5.3%減となった。

総実労働時間のうち、所定内労働時間は128.5時間で、前年同月比4.7%減となり、所定外労働時間は9.9時間で、前年同月比12.4%減となった。

なお、総実労働時間を就業形態別にみると、一般労働者は157.6時間で、パートタイム労働者は87.8時間であった。



3. 雇用の動き

(1) 事業所規模5人以上

項目		人数・率	前年同月比(%)・差	全国結果(人数・率)	
調査産業計	常用労働者数	252,414人	1.2% (15か月連続の増加)	51,725千人	
	パートタイム労働者比率	32.0%	0.7ポイント	31.86%	
	労働異動率	入職率	0.86%	▲0.14ポイント	1.57%
		離職率	1.20%	▲0.07ポイント	1.69%

2月の常用労働者数は252,414人で、前年同月比1.2%増となった。

就業形態別にみると、一般労働者は171,561人で、パートタイム労働者は80,853人であった。パートタイム労働者比率は32.0%で、前年同月と比べて0.7ポイント増となった。

また、製造業の常用労働者数は39,373人で、前年同月比0.8%増となった。

図3-1 常用労働者数の対前年同月比及びパートタイム労働者比率の推移

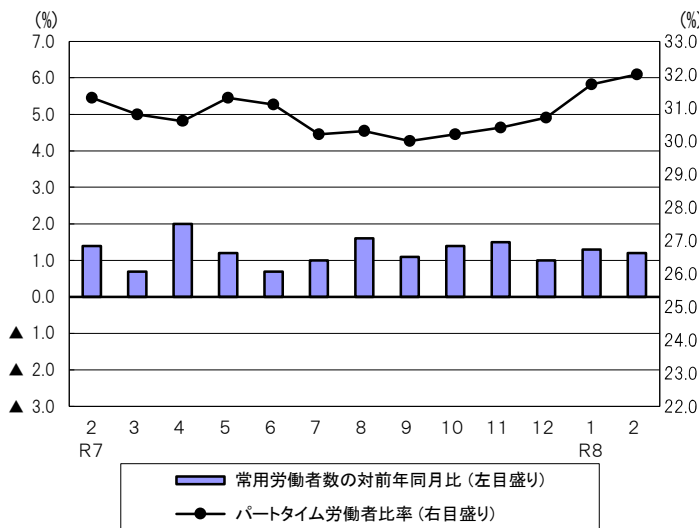


図3-2 常用雇用指数の推移

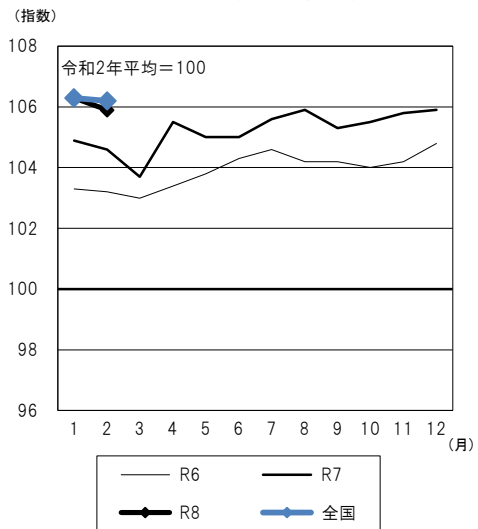
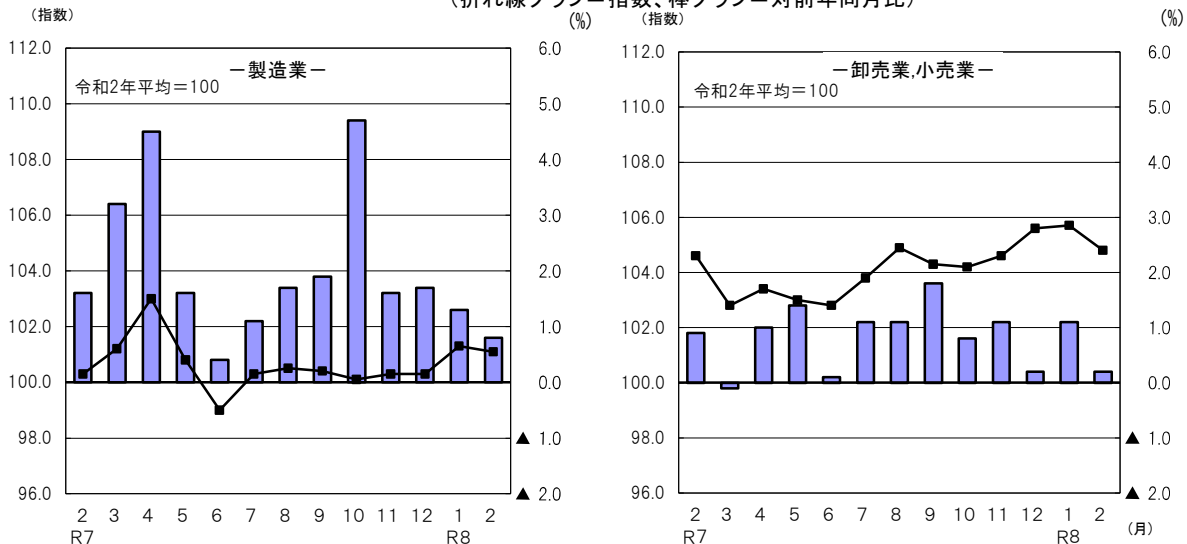


図3-3 産業別常用雇用指数及び対前年同月比の推移
(折れ線グラフ=指数、棒グラフ=対前年同月比)



(2) 事業所規模30人以上

項目		人数・率	前年同月比(%)・差	
調査産業計	常用労働者数	137,034人	▲0.1% (2か月連続の減少)	
	パートタイム労働者比率	27.5%	0.6ポイント	
	労働異動率	入職率	0.81%	▲0.06ポイント
		離職率	1.28%	▲0.14ポイント

2月の常用労働者数は137,034人で、前年同月比0.1%減となった。
 就業形態別にみると、一般労働者は99,384人で、パートタイム労働者は37,650人であった。パートタイム労働者比率は27.5%で、前年同月と比べて0.6ポイント増となった。
 また、製造業の常用労働者数は29,992人で、前年同月比0.5%減となった。

図3-4 常用労働者数の対前年同月比及びパートタイム労働者比率の推移

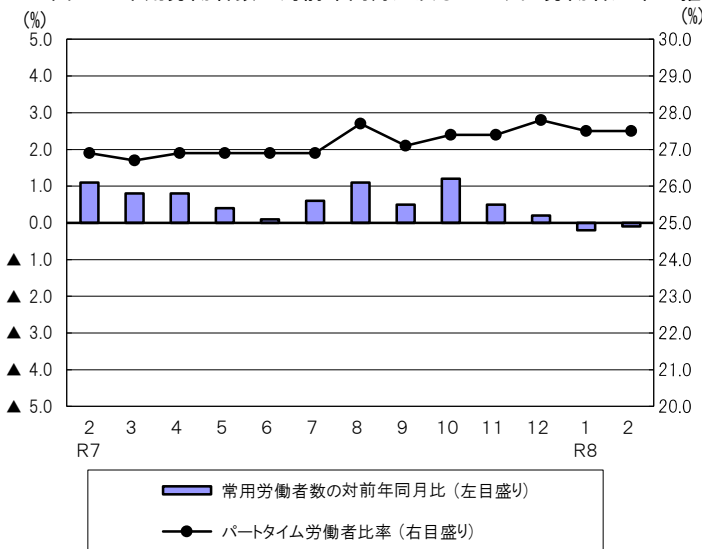


図3-5 常用雇用指数の推移

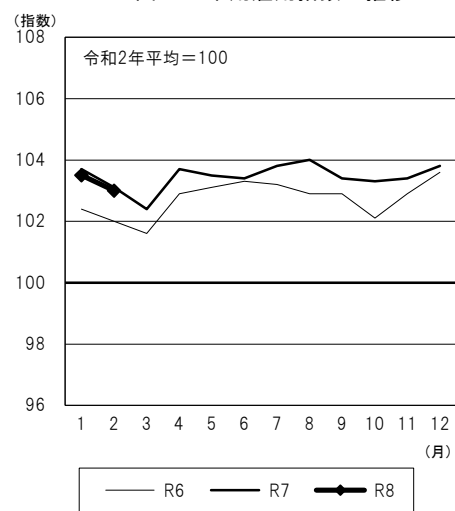
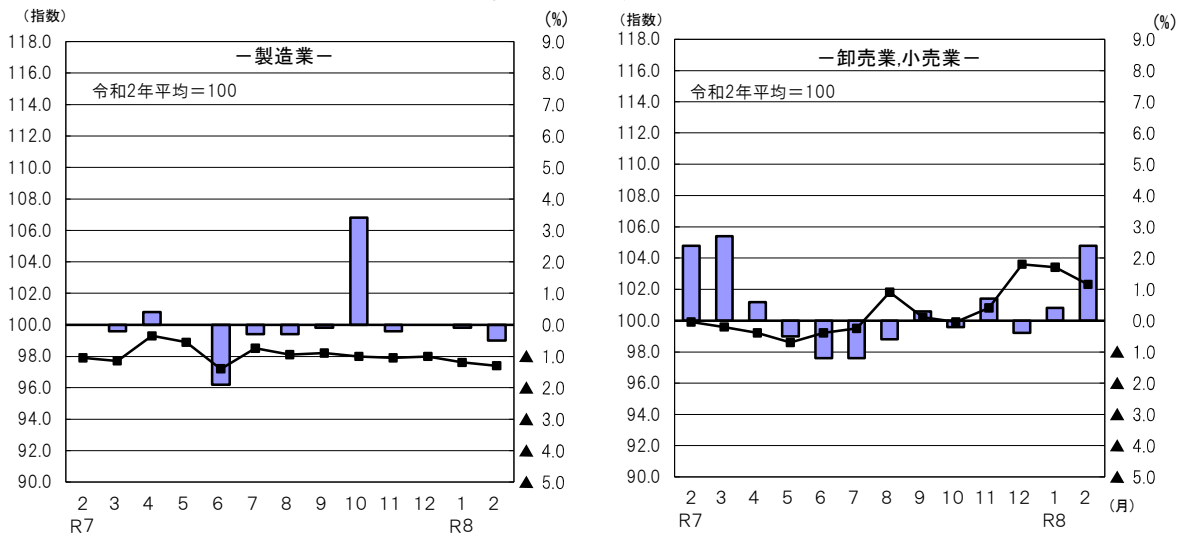


図3-6 産業別常用雇用指数及び対前年同月比の推移
 (折れ線グラフ=指数、棒グラフ=対前年同月比)



IV-1 産業別実数表

(令和8年2月)

項 目	TL	D	E	G	H	I	J	
	調査産業計	建設業	製造業	情報通信業	運輸業、 郵便業	卸売業、 小売業	金融業、 保険業	
現金給与総額 (円)	243,895	318,338	290,434	336,500	256,977	191,326	333,593	
前年同月比 (%)	0.3	▲ 7.4	5.5	1.9	▲ 6.1	1.0	10.1	
男 (円)	297,601	343,343	334,340	361,973	276,665	257,175	412,901	
女 (円)	191,416	240,063	204,381	283,006	173,833	138,239	283,496	
きまって支給する給与 (円)	241,224	313,961	290,349	305,458	256,888	187,462	333,013	
前年同月比 (%)	1.0	3.3	5.9	▲ 7.5	▲ 5.9	0.2	10.1	
男 (円)	294,146	337,568	334,273	331,229	276,566	251,646	412,450	
女 (円)	189,510	240,063	204,261	251,341	173,789	135,717	282,834	
所定内給与 (円)	225,020	294,348	262,195	290,127	212,481	181,036	318,430	
前年同月比 (%)	1.4	3.6	5.5	▲ 6.2	2.8	1.1	10.1	
所定外給与 (円)	16,204	19,613	28,154	15,331	44,407	6,426	14,583	
特別に支払われた給与 (円)	2,671	4,377	85	31,042	89	3,864	580	
男 (円)	3,455	5,775	67	30,744	99	5,529	451	
女 (円)	1,906	0	120	31,665	44	2,522	662	
出勤日数 (日)	17.5	19.8	19.1	18.4	20.1	16.8	17.2	
前年同月差 (日)	▲ 0.7	▲ 0.9	▲ 0.3	▲ 1.6	0.5	▲ 1.0	0.5	
男 (日)	18.1	19.5	19.3	18.6	20.7	17.8	17.1	
女 (日)	16.8	20.7	18.7	17.8	17.8	15.9	17.3	
総実労働時間 (時間)	132.8	165.3	156.6	147.8	168.8	118.3	131.7	
前年同月比 (%)	▲ 4.2	▲ 1.3	▲ 1.4	▲ 10.4	▲ 2.0	▲ 5.8	3.6	
男 (時間)	146.6	167.1	162.4	152.3	178.6	138.1	136.8	
女 (時間)	119.3	159.4	145.2	138.4	127.0	102.3	128.5	
所定内労働時間 (時間)	124.5	153.7	143.8	140.3	142.7	113.8	124.0	
前年同月比 (%)	▲ 4.0	▲ 2.6	▲ 1.8	▲ 8.3	▲ 0.4	▲ 5.0	2.8	
男 (時間)	134.1	153.4	147.3	143.7	148.4	130.7	125.9	
女 (時間)	115.2	154.6	137.1	133.3	118.3	100.2	122.8	
所定外労働時間 (時間)	8.3	11.6	12.8	7.5	26.1	4.5	7.7	
前年同月比 (%)	▲ 7.8	18.4	3.3	▲ 37.0	▲ 9.6	▲ 18.2	16.7	
男 (時間)	12.5	13.7	15.1	8.6	30.2	7.4	10.9	
女 (時間)	4.1	4.8	8.1	5.1	8.7	2.1	5.7	
常用労働者数	前調査期間末労働者数 (人)	253,296	17,752	39,485	3,290	10,990	40,969	6,434
	増加常用労働者数 (人)	2,169	59	322	10	22	426	41
	減少常用労働者数 (人)	3,051	9	434	15	45	779	53
	本調査期間末労働者数 (人)	252,414	17,802	39,373	3,285	10,967	40,616	6,422
	前年同月比 (%)	1.2	3.7	0.8	2.1	1.7	0.2	6.1
	うちパートタイム労働者数 (人)	80,853	1,014	4,452	264	1,787	21,584	584
パートタイム労働者比率 (%)	32.0	5.7	11.3	8.0	16.3	53.1	9.1	
労働異動率	入職率 (%)	0.86	0.33	0.82	0.30	0.20	1.04	0.64
	前年同月差 (ポイント)	▲ 0.14	0.14	▲ 0.19	▲ 0.54	▲ 0.29	▲ 0.95	▲ 0.25
	離職率 (%)	1.20	0.05	1.10	0.46	0.41	1.90	0.82
	前年同月差 (ポイント)	▲ 0.07	▲ 0.63	0.34	▲ 0.35	0.33	0.00	▲ 0.56
産業種別	TL	D	E	G	H	I	J	

(5人以上)

様式1の1

L	M	N	O	P	Q	R	項目
学術研究、専門・技術サービス業	宿泊業、飲食サービス業	生活関連サービス業、娯楽業	教育、学習支援業	医療、福祉	複合サービス事業	サービス業 <small>他に分類されないもの</small>	
315,111	102,725	198,367	239,639	238,807	χ	242,885	現金給与総額 (円)
▲ 4.3	▲ 1.1	48.1	4.6	0.8	χ	▲ 9.2	前年同月比 (%)
343,298	121,494	208,610	303,616	286,483	χ	282,764	男 (円)
237,871	92,149	187,683	206,323	221,423	χ	183,169	女 (円)
315,071	99,161	198,331	229,027	238,587	χ	240,454	きまって支給する給与 (円)
▲ 4.3	▲ 2.5	51.9	1.6	0.7	χ	▲ 10.0	前年同月比 (%)
343,270	115,861	208,539	288,401	286,025	χ	279,754	男 (円)
237,795	89,751	187,683	198,109	221,289	χ	181,605	女 (円)
302,760	93,737	196,587	224,944	229,156	χ	207,810	所定内給与 (円)
▲ 0.9	▲ 4.6	60.8	2.0	0.7	χ	▲ 13.7	前年同月比 (%)
12,311	5,424	1,744	4,083	9,431	χ	32,644	所定外給与 (円)
40	3,564	36	10,612	220	χ	2,431	特別に支払われた給与 (円)
28	5,633	71	15,215	458	χ	3,010	男 (円)
76	2,398	0	8,214	134	χ	1,564	女 (円)
18.0	13.0	18.4	15.4	17.7	χ	16.9	出勤日数 (日)
0.1	▲ 0.6	3.5	▲ 1.6	0.1	χ	▲ 4.3	前年同月差 (%)
17.7	13.2	17.0	15.6	17.8	χ	17.6	男 (日)
18.8	12.9	19.7	15.3	17.7	χ	15.8	女 (日)
144.2	79.9	119.1	109.4	130.1	χ	137.1	総実労働時間 (時間)
▲ 0.4	0.0	18.4	▲ 13.4	0.4	χ	▲ 19.8	前年同月比 (%)
144.4	85.6	117.0	122.4	131.2	χ	151.4	男 (時間)
143.5	76.5	121.2	102.7	129.7	χ	115.7	女 (時間)
134.7	76.2	117.5	102.3	127.9	χ	120.3	所定内労働時間 (時間)
0.7	▲ 2.1	26.9	▲ 11.9	1.0	χ	▲ 21.9	前年同月比 (%)
134.0	81.7	114.6	109.4	129.0	χ	130.5	男 (時間)
136.7	73.0	120.5	98.6	127.5	χ	105.1	女 (時間)
9.5	3.7	1.6	7.1	2.2	χ	16.8	所定外労働時間 (時間)
▲ 12.9	76.3	▲ 80.0	▲ 30.4	▲ 26.7	χ	▲ 0.7	前年同月比 (%)
10.4	3.9	2.4	13.0	2.2	χ	20.9	男 (時間)
6.8	3.5	0.7	4.1	2.2	χ	10.6	女 (時間)
7,174	17,555	5,586	18,884	55,842	χ	22,098	前調査期間末常用労働者数 (人)
50	323	30	175	376	χ	236	増加常用労働者数 (人)
65	510	151	121	462	χ	242	減少常用労働者数 (人)
7,159	17,368	5,465	18,938	55,756	χ	22,092	本調査期間末労働者数 (人)
0.9	1.5	2.7	0.7	1.9	χ	▲ 0.1	前年同月比 (%)
1,323	13,834	2,632	9,110	17,255	χ	6,174	うちパートタイム労働者数 (人)
18.5	79.7	48.2	48.1	30.9	χ	27.9	パートタイム労働者比率 (%)
0.70	1.84	0.54	0.93	0.67	χ	1.07	入職率 (%)
0.47	▲ 0.60	0.34	0.90	0.23	χ	▲ 0.32	前年同月差 (ポイント)
0.91	2.91	2.70	0.64	0.83	χ	1.10	離職率 (%)
0.50	▲ 1.08	0.82	▲ 0.05	0.05	χ	▲ 0.68	前年同月差 (ポイント)
L	M	N	O	P	Q	R	産業種別

IV-2 産業別実数表

(令和8年2月)

項 目	TL	D	E	G	H	I	J	
	調査産業計	建設業	製造業	情報通信業	運輸業、 郵便業	卸売業、 小売業	金融業、 保険業	
現金給与総額 (円)	271,643	416,910	315,560	330,114	260,888	181,864	332,978	
前年同月比 (%)	0.6	▲ 0.5	6.7	▲ 8.2	▲ 10.7	1.8	6.8	
男 (円)	326,526	446,132	351,043	356,465	280,222	238,902	431,114	
女 (円)	211,931	296,326	227,823	268,627	172,025	145,415	264,542	
きまって支給する給与 (円)	269,410	402,896	315,449	330,059	260,785	181,553	331,857	
前年同月比 (%)	1.2	12.3	7.3	▲ 8.2	▲ 10.4	1.9	6.8	
男 (円)	323,842	428,722	350,961	356,387	280,116	238,528	430,294	
女 (円)	210,188	296,326	227,639	268,627	171,937	145,145	263,212	
所定内給与 (円)	247,114	383,132	281,852	311,652	207,718	173,457	311,370	
前年同月比 (%)	1.8	15.8	6.6	▲ 7.3	1.7	3.3	5.9	
所定外給与 (円)	22,296	19,764	33,597	18,407	53,067	8,096	20,487	
特別に支払われた給与 (円)	2,233	14,014	111	55	103	311	1,121	
男 (円)	2,684	17,410	82	78	106	374	820	
女 (円)	1,743	0	184	0	88	270	1,330	
出勤日数 (日)	17.9	20.3	18.9	18.7	20.8	18.0	16.8	
前年同月差 (日)	▲ 0.7	▲ 0.7	▲ 0.2	▲ 0.9	0.5	0.3	▲ 0.3	
男 (日)	18.2	20.3	18.9	18.7	21.2	18.4	16.8	
女 (日)	17.6	20.5	18.9	18.6	19.2	17.7	16.8	
総実労働時間 (時間)	138.4	172.5	158.2	152.9	174.6	121.1	134.0	
前年同月比 (%)	▲ 5.3	▲ 3.1	▲ 0.7	▲ 5.2	▲ 6.9	▲ 0.7	1.4	
男 (時間)	150.2	174.7	161.5	155.1	182.4	137.9	138.9	
女 (時間)	125.6	163.4	150.3	147.7	139.0	110.3	130.6	
所定内労働時間 (時間)	128.5	159.9	143.8	143.7	148.2	116.4	124.5	
前年同月比 (%)	▲ 4.7	▲ 2.2	▲ 1.4	▲ 3.8	▲ 4.5	0.4	0.5	
男 (時間)	135.5	160.3	144.8	144.8	152.4	129.5	125.6	
女 (時間)	120.8	158.3	141.3	141.1	128.8	108.0	123.8	
所定外労働時間 (時間)	9.9	12.6	14.4	9.2	26.4	4.7	9.5	
前年同月比 (%)	▲ 12.4	▲ 11.3	5.9	▲ 22.7	▲ 18.3	▲ 21.8	17.3	
男 (時間)	14.7	14.4	16.7	10.3	30.0	8.4	13.3	
女 (時間)	4.8	5.1	9.0	6.6	10.2	2.3	6.8	
常用労働者数	前調査期間末労働者数 (人)	137,684	5,527	30,054	2,275	5,938	15,755	3,318
	増加常用労働者数 (人)	1,114	59	197	10	22	126	41
	減少常用労働者数 (人)	1,764	9	259	0	45	296	20
	本調査期間末労働者数 (人)	137,034	5,577	29,992	2,285	5,915	15,585	3,339
	前年同月比 (%)	▲ 0.1	▲ 3.5	▲ 0.5	4.2	▲ 0.2	2.4	2.3
	うちパートタイム労働者数 (人)	37,650	128	1,934	49	1,052	9,550	584
パートタイム労働者比率 (%)	27.5	2.3	6.4	2.1	17.8	61.3	17.5	
労働異動率	入職率 (%)	0.81	1.07	0.66	0.44	0.37	0.80	1.24
	前年同月差 (ポイント)	▲ 0.06	0.52	▲ 0.14	▲ 0.79	▲ 0.53	▲ 0.19	0.56
	離職率 (%)	1.28	0.16	0.86	0.00	0.76	1.88	0.60
	前年同月差 (ポイント)	▲ 0.14	▲ 0.39	0.19	▲ 1.19	0.61	▲ 2.16	0.14
産業種別	TL	D	E	G	H	I	J	

(30人以上)

様式1の2

L	M	N	O	P	Q	R	項目
学術研究、専門・技術サービス業	宿泊業、飲食サービス業	生活関連サービス業、娯楽業	教育、学習支援業	医療、福祉	複合サービス事業	サービス業 <small>他に分類されないもの</small>	
356,391	126,565	164,167	297,850	263,017	χ	238,339	現金給与総額 (円)
1.4	▲ 1.0	12.9	24.8	▲ 0.5	χ	▲ 16.8	前年同月比 (%)
386,991	139,830	187,428	378,200	319,171	χ	287,175	男 (円)
250,342	114,824	142,445	253,142	237,983	χ	178,049	女 (円)
356,391	122,113	164,046	280,469	263,017	χ	237,903	きまって支給する給与 (円)
1.4	0.4	13.0	20.8	▲ 0.4	χ	▲ 16.8	前年同月比 (%)
386,991	134,510	187,178	353,555	319,171	χ	287,046	男 (円)
250,342	111,140	142,445	239,803	237,983	χ	177,234	女 (円)
339,579	114,951	158,486	273,654	250,371	χ	202,240	所定内給与 (円)
1.2	▲ 0.2	12.2	22.1	▲ 0.1	χ	▲ 20.3	前年同月比 (%)
16,812	7,162	5,560	6,815	12,646	χ	35,663	所定外給与 (円)
0	4,452	121	17,381	0	χ	436	特別に支払われた給与 (円)
0	5,320	250	24,645	0	χ	129	男 (円)
0	3,684	0	13,339	0	χ	815	女 (円)
17.3	14.2	16.0	17.0	18.1	χ	16.2	出勤日数 (日)
0.6	▲ 0.5	2.0	0.0	0.1	χ	▲ 6.0	前年同月差 (%)
17.5	14.4	16.0	16.7	17.9	χ	16.7	男 (日)
16.8	14.1	15.9	17.1	18.2	χ	15.5	女 (日)
143.8	90.6	113.5	126.5	132.3	χ	131.1	総実労働時間 (時間)
3.8	0.0	14.6	▲ 3.0	▲ 1.7	χ	▲ 27.3	前年同月比 (%)
146.2	93.2	119.9	142.3	135.5	χ	146.8	男 (時間)
135.7	88.3	107.7	117.6	131.0	χ	111.9	女 (時間)
132.5	86.0	109.6	117.9	130.2	χ	113.3	所定内労働時間 (時間)
3.0	▲ 1.7	14.3	▲ 0.1	▲ 0.5	χ	▲ 29.0	前年同月比 (%)
133.9	88.4	113.9	125.4	133.0	χ	123.4	男 (時間)
127.7	83.9	105.7	113.6	129.0	χ	100.9	女 (時間)
11.3	4.6	3.9	8.6	2.1	χ	17.8	所定外労働時間 (時間)
15.4	48.4	25.8	▲ 29.5	▲ 46.2	χ	▲ 14.4	前年同月比 (%)
12.3	4.8	6.0	16.9	2.5	χ	23.4	男 (時間)
8.0	4.4	2.0	4.0	2.0	χ	11.0	女 (時間)
3,036	5,655	1,653	10,570	33,425	χ	16,972	前調査期間末常用労働者数 (人)
3	203	30	29	138	χ	223	増加常用労働者数 (人)
24	212	35	75	438	χ	242	減少常用労働者数 (人)
3,015	5,646	1,648	10,524	33,125	χ	16,953	本調査期間末労働者数 (人)
▲ 1.7	▲ 6.9	3.9	2.2	▲ 0.4	χ	0.5	前年同月比 (%)
425	4,280	897	3,938	8,967	χ	5,482	うちパートタイム労働者数 (人)
14.1	75.8	54.4	37.4	27.1	χ	32.3	パートタイム労働者比率 (%)
0.10	3.59	1.81	0.27	0.41	χ	1.31	入職率 (%)
▲ 0.42	1.71	1.13	0.22	▲ 0.09	χ	▲ 0.52	前年同月差 (ポイント)
0.79	3.75	2.12	0.71	1.31	χ	1.43	離職率 (%)
0.79	0.09	▲ 0.66	▲ 0.54	0.29	χ	▲ 0.04	前年同月差 (ポイント)
L	M	N	O	P	Q	R	産業種別

V 就 業 形

(令和8年2月)

事業所規模	産 業	本調査期間末常用労働者数 (人)	出勤日数 (日)	総実労働時間 (時間)	所定内労働時間 (時間)		現金給与総額 (円)	きまって支給する給与 (円)			特別に支給された給与 (円)	産業区分
					所定内労働時間 (時間)	所定外労働時間 (時間)		所定内給与 (円)	所定外給与 (円)			
5	一般労働者											
	TL 調査産業計	171,561	19.1	158.5	146.9	11.6	310,820	307,525	284,582	22,943	3,295	TL
	D 建設業	16,788	20.2	170.8	158.5	12.3	332,614	327,972	307,202	20,770	4,642	D
	E 製造業	34,921	19.4	164.6	150.4	14.2	313,526	313,430	281,999	31,431	96	E
	G 情報通信業	3,021	18.9	153.4	145.4	8.0	352,645	319,020	302,699	16,321	33,625	G
	H 運輸業, 郵便業	9,180	21.0	184.4	153.9	30.5	286,835	286,733	234,188	52,545	102	H
	I 卸売業, 小売業	19,032	19.4	157.9	149.8	8.1	295,921	289,717	278,263	11,454	6,204	I
	J 金融業, 保険業	5,838	17.3	133.0	124.9	8.1	347,547	347,059	331,576	15,483	488	J
	L 学術研究, 専門・技術サービス業	5,836	19.0	155.2	143.7	11.5	353,800	353,750	338,720	15,030	50	L
	M 宿泊業, 飲食サービス業	3,534	20.5	177.7	164.7	13.0	247,964	235,156	213,619	21,537	12,808	M
	N 生活関連サービス業, 娯楽業	2,833	22.0	168.4	166.1	2.3	301,568	301,499	298,795	2,704	69	N
	O 教育, 学習支援業	9,828	18.3	158.0	144.5	13.5	379,780	363,826	356,324	7,502	15,954	O
	P 医療, 福祉	38,501	18.7	148.0	144.9	3.1	288,304	288,005	274,627	13,378	299	P
	Q 複合サービス事業	X	X	X	X	X	X	X	X	X	X	X
R サービス業	15,918	17.6	155.1	133.6	21.5	289,893	286,971	245,194	41,777	2,922	R	
以上	パートタイム労働者											
	TL 調査産業計	80,853	14.0	78.1	76.9	1.2	102,121	100,769	98,841	1,928	1,352	TL
	D 建設業	1,014	13.4	75.1	74.8	0.3	82,581	82,581	82,074	507	0	D
	E 製造業	4,452	16.3	93.7	92.0	1.7	107,748	107,748	105,522	2,226	0	E
	G 情報通信業	264	12.6	83.7	81.5	2.2	151,595	150,140	146,144	3,996	1,455	G
	H 運輸業, 郵便業	1,787	15.4	88.8	85.3	3.5	104,316	104,297	101,498	2,799	19	H
	I 卸売業, 小売業	21,584	14.5	83.5	82.3	1.2	99,517	97,706	95,694	2,012	1,811	I
	J 金融業, 保険業	584	16.4	117.9	114.5	3.4	193,954	192,449	186,869	5,580	1,505	J
	L 学術研究, 専門・技術サービス業	1,323	13.8	95.6	95.3	0.3	144,546	144,546	144,222	324	0	L
	M 宿泊業, 飲食サービス業	13,834	11.1	55.1	53.8	1.3	66,060	64,830	63,474	1,356	1,230	M
	N 生活関連サービス業, 娯楽業	2,632	14.4	65.1	64.3	0.8	85,282	85,282	84,589	693	0	N
	O 教育, 学習支援業	9,110	12.3	56.8	56.6	0.2	87,873	83,047	82,666	381	4,826	O
	P 医療, 福祉	17,255	15.3	90.5	90.2	0.3	128,416	128,372	127,743	629	44	P
	Q 複合サービス事業	X	X	X	X	X	X	X	X	X	X	X
R サービス業	6,174	15.0	90.7	86.1	4.6	121,896	120,729	111,590	9,139	1,167	R	

態 別 実 数 表

様式 2

事業所規模	産 業	本調査期間末常用労働者数 (人)	出勤日数 (日)	総実労働時間 (時間)	総実労働時間		現金給与総額 (円)	きまって支給する給与 (円)	きまって支給する給与		特別に支給された給与 (円)	産業区分
					所定内労働時間 (時間)	所定外労働時間 (時間)			所定内給与 (円)	所定外給与 (円)		
30 人	一般労働者											
	TL 調査産業計	99,384	18.9	157.6	144.5	13.1	330,063	327,393	297,767	29,626	2,670	TL
	D 建設業	5,449	20.5	174.1	161.3	12.8	423,561	409,214	389,063	20,151	14,347	D
	E 製造業	28,058	19.0	161.9	146.7	15.2	328,742	328,623	292,962	35,661	119	E
	G 情報通信業	2,236	18.7	153.8	144.5	9.3	333,963	333,907	315,149	18,758	56	G
	H 運輸業, 郵便業	4,863	21.3	188.6	157.4	31.2	290,673	290,554	226,805	63,749	119	H
	I 卸売業, 小売業	6,035	19.6	159.2	148.7	10.5	283,410	283,038	266,136	16,902	372	I
	J 金融業, 保険業	2,755	16.9	137.5	126.7	10.8	362,560	361,521	337,862	23,659	1,039	J
	L 学術研究, 専門・技術サービス業	2,590	17.6	147.8	134.7	13.1	381,283	381,283	361,796	19,487	0	L
	M 宿泊業, 飲食サービス業	1,366	20.5	165.6	152.7	12.9	286,815	270,275	247,469	22,806	16,540	M
	N 生活関連サービス業, 娯楽業	751	21.7	171.5	165.3	6.2	266,506	266,240	256,119	10,121	266	N
	O 教育, 学習支援業	6,586	18.8	161.3	147.8	13.5	409,843	386,210	375,637	10,573	23,633	O
	P 医療, 福祉	24,158	19.1	149.1	146.2	2.9	312,494	312,494	295,431	17,063	0	P
	Q 複合サービス事業	X	X	X	X	X	X	X	X	X	X	X
R サービス業	11,471	16.8	151.4	127.3	24.1	294,322	294,306	246,162	48,144	16	R	
以上	パートタイム労働者											
	TL 調査産業計	37,650	15.3	87.8	86.2	1.6	118,038	116,952	113,930	3,022	1,086	TL
	D 建設業	128	16.0	102.4	100.2	2.2	137,302	137,302	133,783	3,519	0	D
	E 製造業	1,934	17.4	105.1	102.0	3.1	124,748	124,748	121,027	3,721	0	E
	G 情報通信業	49	16.8	110.7	107.6	3.1	154,857	154,857	152,469	2,388	0	G
	H 運輸業, 郵便業	1,052	18.7	110.7	106.3	4.4	124,306	124,274	120,194	4,080	32	H
	I 卸売業, 小売業	9,550	16.9	97.0	96.0	1.0	117,779	117,507	114,969	2,538	272	I
	J 金融業, 保険業	584	16.4	117.9	114.5	3.4	193,954	192,449	186,869	5,580	1,505	J
	L 学術研究, 専門・技術サービス業	425	15.8	119.3	118.9	0.4	204,703	204,703	204,187	516	0	L
	M 宿泊業, 飲食サービス業	4,280	12.3	67.0	65.1	1.9	76,211	75,557	73,311	2,246	654	M
	N 生活関連サービス業, 娯楽業	897	11.2	65.4	63.4	2.0	79,139	79,139	77,370	1,769	0	N
	O 教育, 学習支援業	3,938	13.9	68.2	67.9	0.3	111,298	104,332	103,778	554	6,966	O
	P 医療, 福祉	8,967	15.3	87.4	87.3	0.1	130,265	130,265	129,473	792	0	P
	Q 複合サービス事業	X	X	X	X	X	X	X	X	X	X	Q
R サービス業	5,482	14.9	89.0	84.2	4.8	121,572	120,259	110,630	9,629	1,313	R	

VI 指数表

様式 3 の 1

令和 2 年平均=100

事業所規模	年 月	現 金 給 与 総 額													
		TL	D	E	G	H	I	J	L	M	N	O	P	Q	R
		調査 産業計	建設業	製造業	情報 通信業	運輸業、 郵便業	卸売業、 小売業	金融業、 保険業	学術研究、 専門・技術 サービス業	宿泊業、飲 食サービス 業	生活関連 サービス 業、娯楽業	教育、学 習支援業	医療、 福祉	複合サー ビス事業	サー ビス業
5 人 以 上	令和 4 年	99.7	105.2	109.9	126.3	100.1	97.7	101.3	88.4	96.6	128.5	94.7	95.7	104.8	93.9
	令和 5 年	102.5	112.6	108.6	132.3	116.9	105.1	97.7	95.6	103.1	151.1	97.5	93.4	χ	87.7
	令和 6 年	105.4	113.9	114.6	144.4	106.0	102.7	103.6	110.1	117.7	118.3	106.1	101.2	χ	96.9
	令和 7 年	103.7	118.0	117.5	124.1	103.6	98.9	119.0	116.8	105.3	113.4	100.8	93.9	χ	98.1
	令和 7 年 2 月	86.5	103.4	93.2	103.9	91.8	82.7	83.2	90.9	96.2	90.3	72.3	78.9	χ	103.5
	3	89.9	99.9	93.9	120.6	87.2	91.2	94.7	110.3	96.0	90.2	100.1	80.0	χ	86.2
	4	87.8	97.1	95.3	106.1	94.4	87.3	90.1	91.7	105.1	89.6	74.9	83.1	χ	85.9
	5	89.0	107.4	94.0	106.1	94.3	87.1	86.7	103.0	100.0	91.0	77.7	85.5	χ	83.8
	6	144.5	172.3	179.8	159.2	130.0	106.7	234.4	174.4	102.8	105.6	195.4	120.8	χ	109.6
	7	118.7	147.5	140.7	137.1	123.4	129.1	99.7	109.6	104.3	128.2	104.3	105.3	χ	112.0
	8	92.3	115.1	99.8	100.4	91.4	94.0	91.9	90.5	121.0	115.8	72.8	86.4	χ	91.3
	9	89.5	98.4	95.4	97.9	91.8	87.0	103.2	139.3	97.5	122.9	76.6	79.7	χ	93.7
	10	88.0	91.6	97.3	100.8	93.2	88.0	91.1	88.8	97.8	162.2	78.1	79.6	χ	94.5
11	93.7	95.7	103.4	109.9	96.3	94.1	91.9	99.8	104.3	132.7	99.2	84.4	χ	95.9	
12	180.0	193.1	226.1	243.2	159.1	154.1	276.0	215.1	139.0	150.7	182.3	162.1	χ	137.6	
令和 8 年 1 月	88.3	94.7	100.1	98.5	89.4	83.4	93.3	87.6	95.8	134.1	75.8	84.2	χ	91.6	
2	86.8	95.7	98.3	105.9	86.2	83.5	91.6	87.0	95.1	133.7	75.6	79.5	χ	94.0	
30 人 以 上	令和 4 年	101.8	105.5	108.8	124.4	121.1	100.8	104.6	99.4	89.7	175.8	93.5	95.1	χ	96.8
	令和 5 年	102.8	101.1	107.7	135.6	138.3	103.0	97.8	109.5	92.5	172.0	χ	96.1	χ	89.1
	令和 6 年	104.5	122.2	111.5	151.2	114.5	95.9	105.9	115.9	94.6	161.4	χ	101.6	χ	98.2
	令和 7 年	102.5	148.2	116.0	139.1	111.0	93.8	114.4	127.7	97.7	171.1	95.5	90.1	χ	98.7
	令和 7 年 2 月	85.2	118.7	89.7	112.8	99.5	78.4	82.0	91.5	87.9	145.5	66.2	75.5	χ	114.8
	3	89.1	121.2	90.5	138.2	95.3	91.7	86.5	123.7	92.8	157.3	105.5	76.6	χ	89.3
	4	85.4	113.7	91.4	115.3	102.5	82.8	86.4	92.5	95.3	157.3	71.4	78.5	χ	90.5
	5	86.0	118.5	92.0	114.4	96.9	82.8	86.4	91.7	93.6	154.6	71.8	82.5	χ	87.5
	6	148.3	228.9	188.2	176.2	122.7	98.8	224.8	217.1	96.6	160.0	184.4	115.7	χ	115.3
	7	117.4	249.5	138.0	147.6	150.6	125.5	101.2	90.7	94.8	197.3	78.6	100.4	χ	108.2
	8	87.5	135.6	94.3	106.7	97.1	84.9	87.8	90.7	111.7	166.8	66.7	84.2	χ	86.1
	9	88.6	126.6	91.8	104.8	101.4	83.0	95.6	206.7	90.4	162.9	70.5	77.5	χ	93.9
	10	85.4	109.8	94.1	107.7	100.8	84.2	87.2	92.1	95.0	166.3	72.2	76.8	χ	93.2
11	92.0	116.7	101.2	119.4	103.4	98.0	88.9	92.3	96.2	202.4	84.7	82.0	χ	99.0	
12	183.6	243.0	233.5	313.7	171.1	136.2	262.9	251.4	129.3	232.2	206.8	154.0	χ	118.9	
令和 8 年 1 月	85.9	114.4	98.3	105.0	91.6	80.1	88.7	92.5	89.1	163.9	77.3	75.6	χ	93.6	
2	85.7	118.1	95.7	103.5	88.9	79.8	87.6	92.8	87.0	164.2	82.6	75.1	χ	95.5	
5 人 以 上	令和 4 年	99.1	102.3	108.7	113.1	100.7	98.5	100.6	87.9	98.3	119.8	97.5	94.2	97.7	95.8
	令和 5 年	101.0	105.4	107.2	114.5	115.7	102.8	97.1	92.3	105.1	144.4	98.2	93.1	χ	90.8
	令和 6 年	102.7	105.3	111.5	126.3	104.4	100.8	102.0	103.3	119.4	115.4	101.2	99.1	χ	99.5
	令和 7 年	102.0	104.3	114.5	119.2	104.1	99.2	112.5	109.3	106.3	113.8	93.0	97.2	χ	101.2
	令和 7 年 2 月	101.2	105.6	112.2	120.3	105.0	93.9	105.0	112.0	100.3	94.6	89.8	95.5	χ	117.2
	3	99.9	109.5	111.3	120.4	99.2	96.0	109.3	110.2	102.2	95.7	90.8	95.9	χ	94.4
	4	102.6	106.9	114.1	122.6	107.5	100.0	113.4	112.3	109.2	95.5	92.7	98.7	χ	96.9
	5	101.2	101.7	113.0	122.8	99.8	99.8	108.8	110.4	106.3	97.8	94.8	98.4	χ	94.5
	6	103.0	105.1	115.2	125.5	106.3	100.4	110.7	109.6	104.6	106.8	95.5	99.0	χ	100.3
	7	103.4	101.9	117.1	115.5	108.3	101.6	116.4	108.4	107.3	122.0	95.3	96.8	χ	105.3
	8	101.3	102.8	115.0	116.2	100.7	100.8	116.0	106.4	112.5	122.4	90.2	95.9	χ	97.0
	9	102.4	104.3	114.6	113.2	105.0	100.0	115.7	105.6	103.8	132.2	94.9	96.3	χ	105.3
	10	103.5	102.9	117.2	116.4	106.5	101.3	114.4	109.3	104.2	132.9	96.8	96.0	χ	107.1
11	103.3	102.7	117.2	118.8	110.3	100.6	115.6	108.8	108.8	136.1	90.6	97.7	χ	102.8	
12	103.8	105.4	116.8	119.6	106.4	101.0	116.4	110.9	111.7	142.3	94.9	98.1	χ	99.9	
令和 8 年 1 月	101.9	105.6	117.0	112.2	97.5	95.2	117.6	108.0	99.9	144.0	93.8	95.9	χ	103.4	
2	102.2	109.1	118.8	111.3	98.8	94.1	115.6	107.2	97.8	143.7	91.2	96.2	χ	105.5	
30 人 以 上	令和 4 年	100.6	103.1	106.7	110.9	120.3	102.0	103.2	100.3	92.9	166.3	95.7	92.9	χ	98.0
	令和 5 年	100.9	99.3	105.8	116.3	134.6	101.1	95.6	103.5	96.5	162.9	χ	95.1	χ	90.7
	令和 6 年	102.5	113.1	108.3	134.6	117.3	97.6	102.6	109.1	98.1	154.3	χ	100.2	χ	100.3
	令和 7 年	101.2	119.2	112.4	129.0	115.9	97.8	109.6	118.8	100.9	166.6	85.3	94.4	χ	102.1
	令和 7 年 2 月	101.7	119.2	109.6	131.5	116.0	92.5	103.9	118.2	91.5	154.9	82.2	92.4	χ	126.8
	3	99.1	125.2	108.4	132.8	111.2	95.7	106.0	120.6	101.5	161.3	83.5	92.7	χ	95.8
	4	102.0	122.4	112.3	134.5	118.5	97.1	109.3	119.4	104.3	163.3	88.3	96.1	χ	99.3
	5	100.8	117.5	112.3	133.5	113.0	97.3	108.7	118.4	102.3	164.9	88.8	94.7	χ	96.1
	6	102.2	117.5	113.6	135.0	119.6	99.7	110.4	117.6	100.1	159.0	88.4	95.4	χ	102.1
	7	102.3	118.6	114.7	123.4	119.2	99.6	113.1	117.2	100.5	160.2	87.1	94.1	χ	104.6
	8	99.9	118.3	112.9	124.5	112.5	99.5	111.1	117.1	101.2	167.4	82.2	93.8	χ	94.5
	9	101.5	120.1	112.6	122.1	118.2	98.1	113.1	115.0	99.0	173.8	87.1	94.6	χ	103.8
	10	102.7	119.9	115.6	125.2	117.8	99.6	110.3	118.8	104.0	177.4	89.3	94.0	χ	102.9
11	102.4	119.8	115.2	126.7	120.9	100.2	112.1	119.3	102.3	184.6	79.8	95.7	χ	102.2	
12	102.2	118.9	114.2	127.0	118.7	100.8	110.9	126.2	106.7	172.6	85.5	95.0	χ	99.4	
令和 8 年 1 月	102.1	128.2	115.8	122.3	106.8	94.8	112.2	119.6	94.4	173.8	96.4	91.8	χ	103.4	
2	102.9	133.9	117.6	120.7	103.9	94.3	111.0	119.9	91.9	175.1	99.3	92.0	χ	105.5	

様式 3 の 2

令和 2 年平均=100

事業所規模	年 月	所 定 内 給 与														
		TL 調 査 産業計	D 建設業	E 製造業	G 情報 通信業	H 運輸業、 郵便業	I 卸売業、 小売業	J 金融業、 保険業	L 学術研究、 専門・技術 サービス業	M 宿泊業、飲 食サービス 業	N 生活関連 サービス 業、娯楽業	O 教育、学 習支援業	P 医療、 福祉	Q 複合サー ビス事業	R サー ビス業	
5 人 以 上	令和 4 年	98.8	102.8	107.1	109.6	104.7	98.0	99.9	86.9	97.9	120.9	96.7	92.7	96.7	97.0	
	令和 5 年	100.7	106.1	106.2	110.8	117.7	100.4	96.9	91.9	103.9	142.1	98.1	92.6	×	94.0	
	令和 6 年	102.6	108.9	109.9	121.9	98.6	98.0	102.0	103.8	116.7	116.3	101.8	99.5	×	103.1	
	令和 7 年	101.9	107.2	112.5	118.0	96.7	98.3	111.8	108.7	105.7	112.1	93.0	98.2	×	103.9	
	令和 7 年 2 月	101.1	107.1	110.5	120.4	95.1	93.6	104.7	109.6	100.9	93.2	89.0	96.7	×	124.3	
	3	99.0	110.4	109.3	116.8	90.7	93.7	108.7	107.9	101.4	92.4	89.7	97.1	×	95.3	
	4	102.1	110.1	112.7	119.7	99.1	97.7	111.6	110.9	109.2	93.9	92.3	99.9	×	98.1	
	5	101.4	105.5	111.8	120.8	92.2	99.2	107.6	108.9	106.4	96.0	95.2	99.8	×	96.6	
	6	102.7	108.2	113.5	122.9	98.8	98.9	110.0	108.8	104.5	105.4	96.0	99.2	×	103.3	
	7	103.3	105.7	114.5	115.6	103.4	100.8	116.0	108.0	107.7	115.1	95.8	97.1	×	108.9	
	8	101.6	106.3	113.5	115.5	96.6	100.1	115.8	106.9	111.6	114.2	89.9	97.1	×	100.9	
	9	102.5	107.4	112.9	113.4	96.9	99.9	115.8	106.2	104.1	125.4	95.2	97.2	×	107.4	
	10	103.5	106.2	114.9	116.2	98.0	101.2	114.4	109.9	101.2	136.4	97.4	97.2	×	107.9	
	11	103.2	105.7	114.6	118.3	100.9	100.1	115.1	108.2	107.7	138.7	90.9	99.0	×	104.9	
	12	103.6	108.1	113.7	119.4	99.1	99.7	114.7	110.4	110.1	146.8	95.3	99.4	×	102.1	
	令和 8 年 1 月	102.4	109.3	114.3	113.9	98.2	95.7	117.5	108.4	97.2	149.7	94.2	97.0	×	105.2	
	2	102.5	111.0	116.6	112.9	97.8	94.6	115.3	108.6	96.3	149.9	90.8	97.4	×	107.3	
	30 人 以 上	令和 4 年	99.3	99.3	104.7	102.7	122.7	101.6	102.1	98.2	88.7	166.7	96.2	90.7	×	99.5
		令和 5 年	100.0	94.3	104.6	108.6	135.1	95.0	95.4	101.9	91.5	163.1	×	94.1	×	95.4
		令和 6 年	102.1	114.4	106.9	126.3	102.1	95.0	102.2	110.2	93.4	153.5	×	100.2	×	105.9
		令和 7 年	100.6	119.0	110.6	124.1	103.3	96.0	108.8	119.7	97.6	162.9	85.0	95.3	×	106.9
		令和 7 年 2 月	101.1	117.7	108.0	128.4	100.5	90.9	104.0	118.4	89.0	153.9	80.5	93.1	×	139.2
		3	97.7	124.2	106.5	127.9	96.7	93.0	105.5	120.8	97.9	158.5	81.4	93.4	×	98.1
		4	100.9	122.7	110.8	129.1	103.6	95.1	107.2	118.4	100.8	161.1	87.2	97.0	×	101.9
		5	100.5	118.2	111.0	129.2	102.2	95.3	107.5	118.5	99.6	160.7	88.9	96.1	×	99.1
6		101.6	117.0	111.8	129.7	106.1	98.1	109.0	119.0	97.0	156.2	88.8	96.1	×	106.5	
7		101.4	118.6	112.1	118.9	108.3	97.7	112.7	117.8	97.8	157.0	87.5	94.2	×	109.5	
8		99.7	119.1	111.5	118.7	105.5	98.0	111.0	119.1	98.3	161.5	81.2	94.7	×	99.7	
9		101.0	119.3	111.1	117.2	104.1	96.6	112.4	117.2	96.3	170.3	87.3	95.5	×	108.4	
10		102.2	120.0	113.4	120.4	104.8	98.1	110.0	120.7	100.1	172.6	89.8	95.3	×	107.3	
11		101.6	119.2	112.7	120.5	106.7	98.9	111.5	119.9	97.2	178.4	79.8	97.0	×	106.5	
12		101.4	116.1	112.0	120.9	104.7	99.2	109.0	127.5	102.6	166.8	85.6	96.3	×	104.0	
令和 8 年 1 月		102.0	130.7	113.0	120.6	109.1	93.7	111.7	120.4	90.2	170.2	96.6	92.7	×	108.1	
2		102.9	136.3	115.1	119.0	102.2	93.9	110.1	119.8	88.8	172.7	98.3	93.0	×	110.9	

事業所規模	年 月	総 実 労働 時 間														
		TL 調 査 産業計	D 建設業	E 製造業	G 情報 通信業	H 運輸業、 郵便業	I 卸売業、 小売業	J 金融業、 保険業	L 学術研究、 専門・技術 サービス業	M 宿泊業、飲 食サービス 業	N 生活関連 サービス 業、娯楽業	O 教育、学 習支援業	P 医療、 福祉	Q 複合サー ビス事業	R サー ビス業	
5 人 以 上	令和 4 年	97.9	99.5	102.3	102.0	98.5	98.1	96.8	93.8	105.1	131.3	89.8	91.9	99.2	100.1	
	令和 5 年	97.2	96.6	101.8	104.2	98.8	99.1	94.5	92.7	109.0	141.0	85.1	91.9	×	95.3	
	令和 6 年	95.6	94.8	102.1	107.9	97.3	93.7	94.1	96.8	115.8	111.6	85.7	92.1	×	94.7	
	令和 7 年	94.9	93.4	101.0	105.5	98.6	90.2	95.2	95.7	101.3	109.3	97.4	92.7	×	93.0	
	令和 7 年 2 月	95.6	98.6	104.3	108.3	100.0	88.6	83.5	93.9	94.1	101.0	91.6	89.9	×	112.2	
	3	92.2	93.2	98.8	103.9	96.3	86.7	91.9	97.0	94.7	98.1	97.5	89.1	×	89.4	
	4	97.9	95.9	103.9	108.7	104.4	93.1	103.1	100.6	103.9	104.9	94.7	94.7	×	92.1	
	5	92.5	84.0	95.1	107.3	91.4	87.6	96.1	96.0	101.1	105.7	102.2	93.5	×	87.3	
	6	98.7	101.3	103.3	116.5	102.4	92.5	98.3	101.2	97.8	107.4	106.7	97.6	×	94.1	
	7	99.0	97.1	106.4	110.4	101.7	94.1	103.9	100.0	101.3	115.7	103.4	96.3	×	95.4	
	8	90.1	85.3	93.8	96.3	95.7	88.9	91.7	89.9	109.1	115.3	77.6	90.4	×	87.1	
	9	95.9	97.2	100.8	95.2	101.5	91.4	93.2	93.7	100.4	120.5	100.3	94.0	×	92.8	
	10	97.9	95.1	104.5	107.7	101.8	91.7	101.1	98.6	102.4	116.6	108.3	93.2	×	98.1	
	11	96.2	98.4	105.9	103.3	100.9	92.1	88.1	94.5	105.1	122.3	94.1	92.6	×	92.3	
	12	95.3	93.6	102.6	107.3	98.8	92.2	100.0	93.2	104.9	117.4	95.1	92.2	×	90.6	
	令和 8 年 1 月	87.4	82.1	92.1	95.0	86.7	84.0	94.0	90.5	97.4	119.1	78.5	88.0	×	86.7	
	2	91.6	97.3	102.8	97.0	98.0	83.5	86.5	93.5	94.1	119.6	79.3	90.3	×	90.0	
	30 人 以 上	令和 4 年	97.5	98.2	99.9	103.9	101.9	96.9	102.3	92.0	109.5	157.2	85.9	94.3	×	99.7
		令和 5 年	96.4	99.1	99.9	105.7	102.0	98.9	94.7	92.0	113.6	156.0	×	96.6	×	93.3
		令和 6 年	95.5	97.0	99.4	107.4	101.2	94.1	96.0	92.8	109.7	145.1	×	96.0	×	95.5
		令和 7 年	95.1	95.8	99.4	108.3	105.2	92.3	96.2	93.9	101.0	153.7	91.4	93.5	×	92.1
		令和 7 年 2 月	97.5	104.1	102.0	106.3	108.0	89.4	85.6	87.5	92.3	136.0	87.7	91.6	×	118.2
		3	92.8	96.4	98.0	105.9	102.0	89.5	92.0	93.6	100.7	143.7	91.9	89.5	×	88.3
		4	98.4	99.4	102.5	112.8	109.3	95.1	102.9	97.7	105.9	154.9	102.3	96.5	×	91.4
		5	93.8	90.3	94.9	105.1	98.5	93.0	97.8	95.2	103.3	155.6	97.0	94.7	×	87.9
6		98.6	104.4	100.8	113.8	109.3	96.0	101.9	97.0	99.8	151.9	101.1	97.8	×	92.9	
7		99.1	102.6	105.8	111.8	110.0	94.4	104.5	100.3	99.5	150.7	95.2	96.5	×	93.4	
8		89.8	83.7	91.7	107.3	101.7	91.9	91.9	90.3	100.9	152.7	76.6	91.9	×	85.6	
9		94.8	97.8	98.2	107.1	108.2	92.0	95.7	91.5	97.1	163.0	91.9	93.9	×	90.7	
10		97.9	96.9	104.2	109.8	108.1	91.9	103.2	99.2	104.5	164.8	99.5	94.1	×	93.2	
11		95.9	98.2	104.0	107.0	109.1	93.3	88.3	92.7	103.6	169.2	87.3	94.1	×	89.6	
12		94.3	93.7	99.8	112.1	106.1	93.4	100.1	89.8	104.0	156.6	86.5	91.6	×	88.9	
令和 8 年 1 月		88.1	84.8	91.7	98.6	85.1	89.6	93.7	92.0	96.8	154.1	79.5	88.4	×	85.2	
2		92.3	100.9	101.3	100.8	100.6	88.8	86.8	90.8	92.3	155.9	85.1	90.0	×	85.9	

様式 3 の 3

令和2年平均=100

事業所規模	年 月	所 定 内 勞 働 時 間													
		TL	D	E	G	H	I	J	L	M	N	O	P	Q	R
		調 査 産業計	建設業	製造業	情報 通信業	運輸業、 郵便業	卸売業、 小売業	金融業、 保険業	学術研究、 専門・技術 サービス業	宿泊業、飲 食サービス 業	生活関連 サービス 業、娯楽業	教育、学 習支援業	医療、 福祉	複合サー ビス事業	サー ビス業
5 人 以 上	令和4年	98.6	98.5	101.2	96.5	106.1	98.3	96.6	92.5	104.3	131.3	94.9	92.3	98.7	102.0
	令和5年	98.1	96.3	101.8	98.8	108.9	98.1	94.2	92.3	107.6	137.2	88.4	92.5	χ	99.2
	令和6年	96.8	97.4	101.8	104.1	105.2	94.3	93.2	96.1	114.3	111.1	91.4	92.9	χ	95.7
	令和7年	95.5	94.9	100.3	102.9	99.8	90.4	93.6	94.8	101.0	108.4	98.1	94.3	χ	94.9
	令和7年 2月	96.2	100.0	103.8	105.8	100.5	89.3	82.3	91.9	95.5	96.8	91.6	91.9	χ	115.3
	3	92.4	93.1	98.0	99.2	96.7	86.7	90.6	94.1	93.7	94.6	97.3	90.8	χ	90.9
	4	98.5	98.2	103.7	104.4	107.0	93.1	100.9	99.7	103.2	101.6	104.2	96.5	χ	94.0
	5	93.2	86.5	95.0	104.0	93.3	87.9	94.4	95.1	100.7	103.4	101.9	95.0	χ	89.7
	6	99.7	103.9	103.2	112.9	104.3	93.2	96.9	100.6	97.7	105.1	106.9	99.5	χ	96.8
	7	100.1	99.1	105.6	109.7	103.6	94.2	102.3	100.1	101.8	116.5	104.7	98.2	χ	98.2
	8	90.7	86.0	93.1	93.9	96.7	88.5	90.0	89.8	108.2	114.2	80.9	91.5	χ	89.7
	9	96.4	98.9	100.0	94.1	102.4	91.8	92.0	92.9	100.5	121.4	100.2	94.8	χ	94.5
	10	98.4	95.4	103.5	105.4	101.8	92.1	99.9	98.9	101.7	117.8	109.6	95.1	χ	98.7
	11	96.7	100.0	104.8	101.9	101.5	92.2	86.3	93.1	104.4	122.8	94.6	94.4	χ	93.5
12	95.8	94.7	101.3	106.2	100.2	91.9	98.2	91.8	103.3	118.9	97.2	93.9	χ	91.5	
令和8年 1月	88.1	82.6	90.6	95.3	89.6	84.7	92.6	88.6	96.0	121.7	80.3	90.3	χ	86.7	
2	92.4	97.4	101.9	97.0	100.1	84.8	84.6	92.5	93.5	122.8	80.7	92.8	χ	90.0	
30 人 以 上	令和4年	97.9	94.8	98.5	96.0	106.4	97.4	101.6	90.9	107.3	156.4	96.2	93.7	χ	101.3
	令和5年	97.1	95.7	99.6	98.0	109.6	95.9	94.0	91.4	109.6	153.8	χ	96.2	χ	97.7
	令和6年	96.5	98.6	99.3	102.5	105.8	93.7	94.0	92.7	106.4	141.6	χ	95.9	χ	97.5
	令和7年	95.7	96.0	98.8	103.6	107.1	92.0	94.4	93.0	99.7	147.6	94.2	94.7	χ	95.1
	令和7年 2月	97.9	102.6	101.5	102.5	109.1	89.4	84.1	86.0	92.1	132.8	89.9	92.8	χ	123.5
	3	92.8	94.0	97.1	100.8	102.7	88.9	90.4	91.1	98.9	138.1	93.8	90.2	χ	90.6
	4	98.9	99.5	102.0	107.4	111.7	94.8	99.9	96.3	104.5	149.0	103.3	97.6	χ	94.1
	5	94.5	90.5	94.5	100.4	101.8	92.6	95.6	94.7	102.4	149.2	98.7	95.5	χ	91.2
	6	99.4	105.5	100.4	109.1	110.5	96.0	99.5	96.8	98.6	147.0	104.0	99.0	χ	96.1
	7	100.0	103.6	105.1	108.0	112.1	94.3	102.9	100.3	98.6	145.3	98.2	97.9	χ	97.0
	8	90.7	83.4	91.0	101.6	104.6	91.3	90.3	90.1	99.7	145.0	81.3	93.3	χ	88.9
	9	95.4	98.1	97.6	102.9	110.0	92.1	93.7	91.8	96.4	156.9	93.5	95.2	χ	93.7
	10	98.6	97.2	103.5	105.8	107.6	91.7	101.6	99.5	102.7	157.6	103.7	95.6	χ	96.1
	11	96.3	98.7	103.0	102.0	111.5	92.9	86.2	90.5	101.1	161.1	89.4	95.5	χ	92.0
12	94.8	94.5	98.9	107.3	107.7	92.8	98.6	88.0	102.1	149.0	90.8	93.0	χ	91.0	
令和8年 1月	88.9	83.8	90.1	96.6	89.2	89.7	91.9	91.0	94.9	149.0	84.6	90.5	χ	86.7	
2	93.3	100.3	100.1	98.6	104.2	89.8	84.5	88.6	90.5	151.8	89.8	92.3	χ	87.7	

事業所規模	年 月	所 定 外 勞 働 時 間													
		TL	D	E	G	H	I	J	L	M	N	O	P	Q	R
		調 査 産業計	建設業	製造業	情報 通信業	運輸業、 郵便業	卸売業、 小売業	金融業、 保険業	学術研究、 専門・技術 サービス業	宿泊業、飲 食サービス 業	生活関連 サービス 業、娯楽業	教育、学 習支援業	医療、 福祉	複合サー ビス事業	サー ビス業
5 人 以 上	令和4年	88.6	113.3	115.6	204.4	61.9	97.0	100.4	117.3	126.8	130.1	31.8	84.0	111.7	87.2
	令和5年	85.4	99.9	101.7	206.2	50.2	118.0	102.7	100.6	145.9	233.8	47.3	79.1	χ	68.3
	令和6年	79.4	61.4	106.8	180.3	59.3	84.6	115.5	109.9	155.1	125.6	20.4	75.4	χ	88.0
	令和7年	86.6	73.3	109.8	155.1	93.0	87.6	134.2	112.8	111.3	130.1	89.2	57.6	χ	80.0
	令和7年 2月	87.4	81.0	109.7	154.5	97.6	75.3	113.8	129.8	63.6	205.1	91.9	47.6	χ	90.9
	3	90.3	94.2	108.0	192.2	94.6	86.3	125.9	148.8	121.2	184.6	99.1	52.4	χ	79.6
	4	89.3	66.9	106.2	189.6	91.9	94.5	158.6	117.9	124.2	161.5	112.6	55.6	χ	79.0
	5	82.5	52.1	97.3	170.1	82.4	83.6	139.7	113.1	112.1	161.5	106.3	61.9	χ	70.4
	6	85.4	67.8	105.3	184.4	93.2	80.8	132.8	111.9	103.0	164.1	104.5	55.6	χ	75.3
	7	85.4	70.2	115.9	123.4	92.2	94.5	144.8	98.8	90.9	94.9	89.2	54.0	χ	75.8
	8	81.6	76.0	103.5	141.6	90.9	97.3	134.5	91.7	133.3	141.0	39.6	66.7	χ	68.8
	9	89.3	75.2	110.6	116.9	97.3	84.9	124.1	109.5	100.0	97.4	100.9	76.2	χ	80.6
	10	91.3	90.1	115.9	150.6	102.0	86.3	131.0	95.2	121.2	87.2	93.7	52.4	χ	94.6
	11	89.3	76.9	119.5	128.6	98.3	91.8	134.5	120.2	124.2	110.3	88.3	54.0	χ	83.9
12	88.3	79.3	118.6	128.6	91.9	100.0	144.8	119.0	148.5	79.5	71.2	54.0	χ	84.9	
令和8年 1月	77.7	76.0	110.6	89.6	72.6	72.6	131.0	123.8	136.4	53.8	58.6	36.5	χ	87.6	
2	80.6	95.9	113.3	97.4	88.2	61.6	132.8	113.1	112.1	41.0	64.0	34.9	χ	90.3	
30 人 以 上	令和4年	93.2	145.8	113.9	296.0	81.4	87.3	117.3	109.2	173.5	255.6	8.0	110.3	χ	91.2
	令和5年	88.4	146.5	102.7	292.2	67.3	157.3	110.0	103.0	234.6	420.8	χ	105.7	χ	68.6
	令和6年	84.9	75.4	99.8	226.2	80.5	101.8	138.9	93.8	209.1	561.1	χ	98.2	χ	84.8
	令和7年	89.1	92.1	106.5	222.2	97.0	98.4	136.2	109.1	141.7	886.1	70.4	65.6	χ	75.6
	令和7年 2月	93.4	124.6	107.1	198.3	103.2	89.6	117.4	112.6	96.9	516.7	70.5	65.0	χ	88.9
	3	93.4	129.8	106.3	230.0	98.7	101.5	127.5	136.8	153.1	816.7	78.0	71.7	χ	75.6
	4	93.4	98.2	107.1	243.3	98.4	100.0	168.1	120.7	146.9	866.7	94.8	70.0	χ	76.5
	5	86.8	88.6	99.2	218.3	83.4	100.0	144.9	104.6	128.1	933.3	84.4	75.0	χ	70.1
	6	90.1	89.5	104.7	228.3	104.2	95.5	152.2	100.0	134.4	750.0	79.2	68.3	χ	75.2
	7	89.3	88.6	113.4	205.0	100.6	97.0	139.1	100.0	125.0	800.0	72.3	61.7	χ	73.9
	8	80.2	87.7	99.2	246.7	88.5	103.0	126.1	94.3	137.5	1083.3	41.0	60.0	χ	67.9
	9	88.4	93.9	103.9	210.0	100.0	91.0	139.1	86.2	118.8	900.0	79.2	65.0	χ	73.9
	10	90.9	93.0	111.0	206.7	110.2	97.0	136.2	94.3	156.3	1033.3	67.6	58.3	χ	76.9
	11	91.7	91.2	114.2	228.3	98.4	101.5	133.3	129.9	178.1	1150.0	71.1	60.0	χ	76.1
12	88.4	81.6	109.4	230.0	98.7	104.5	131.9	121.8	159.4	1066.7	54.3	60.0	χ	77.4	
令和8年 1月	79.3	99.1	109.4	148.3	66.1	88.1	131.9	109.2	153.1	766.7	40.5	40.0	χ	76.9	
2	81.8	110.5	113.4	153.3	84.3	70.1	137.7	129.9	143.8	650.0	49.7	35.0	χ	76.1	

様式 3 の 4

令和2年平均=100

事業所規模	年 月	常 用 雇 用														
		TL	D	E	G	H	I	J	L	M	N	O	P	Q	R	
		調 査 産 業 計	建 設 業	製 造 業	情 報 通 信 業	運 輸 業、 郵 便 業	卸 売 業、 小 売 業	金 融 業、 保 険 業	学 術 研 究、 専 門・技 術 サ ー ビ ス 業	宿 泊 業、 飲 食 サ ー ビ ス 業	生 活 関 連 サ ー ビ ス 業、 娯 楽 業	教 育、 学 習 支 援 業	医 療、 福 祉	複 合 サ ー ビ ス 事 業	サ ー ビ ス 業	
5 人 以 上	令和 4 年	102.1	104.5	100.3	106.0	95.9	105.3	96.4	102.7	92.1	118.4	112.6	100.6	90.2	108.7	
	令和 5 年	103.1	106.9	99.9	110.1	95.6	104.2	99.6	103.8	97.9	120.7	113.4	101.0	χ	105.3	
	令和 6 年	104.0	106.3	98.5	109.0	96.9	103.2	98.0	106.8	109.5	111.0	111.9	102.9	χ	107.8	
	令和 7 年	105.2	107.5	100.5	110.3	99.5	104.1	104.2	109.6	115.8	107.4	113.0	102.4	χ	109.2	
	人 以 上	令和 7 年 2 月	104.6	105.6	100.3	107.4	98.5	104.6	99.2	109.3	117.5	105.0	112.8	100.8	χ	108.6
		3	103.7	107.9	101.2	108.7	97.6	102.8	99.0	106.6	112.6	104.0	110.8	99.8	χ	108.8
		4	105.5	109.4	103.0	110.0	101.0	103.4	106.1	108.8	115.2	106.2	112.5	101.5	χ	109.2
		5	105.0	106.0	100.8	109.6	98.9	103.0	105.2	109.3	114.1	111.8	113.6	102.4	χ	109.2
		6	105.0	107.0	99.0	110.6	98.9	102.8	105.4	109.9	114.9	111.4	113.8	103.2	χ	109.7
		7	105.6	106.9	100.3	110.3	99.6	103.8	105.2	111.1	115.9	112.4	114.2	103.3	χ	109.5
		8	105.9	107.4	100.5	112.4	99.9	104.9	106.5	110.6	117.0	108.6	114.0	103.1	χ	109.5
		9	105.3	107.7	100.4	112.7	99.3	104.3	106.9	110.1	114.8	105.0	112.4	102.8	χ	109.0
10		105.5	108.4	100.1	112.2	99.8	104.2	106.2	110.1	114.6	104.6	112.7	103.3	χ	109.5	
11		105.8	108.9	100.3	112.0	101.0	104.6	105.3	110.1	116.5	106.7	112.7	103.5	χ	109.2	
12		105.9	108.5	100.3	110.5	101.1	105.6	105.5	110.2	117.3	106.0	113.4	103.3	χ	108.8	
上		令和 8 年 1 月	106.3	109.2	101.3	109.9	100.4	105.7	105.5	110.5	120.5	113.2	102.9	χ	108.5	
2	105.9	109.5	101.1	109.7	100.2	104.8	105.3	110.3	119.3	107.8	113.6	102.7	χ	108.5		
30 人 以 上	令和 4 年	100.4	96.1	98.9	105.2	98.1	102.6	104.3	100.3	86.3	103.6	110.5	99.4	χ	109.5	
	令和 5 年	102.1	97.1	98.2	113.8	98.2	100.7	111.3	100.7	117.4	107.6	χ	99.4	χ	105.8	
	令和 6 年	102.7	98.4	98.1	109.1	98.3	100.0	113.0	96.7	135.2	93.3	χ	100.4	χ	107.9	
	令和 7 年	103.5	94.1	98.1	110.2	97.2	100.4	116.0	90.8	148.3	122.1	110.2	100.3	χ	109.8	
	人 以 上	令和 7 年 2 月	103.1	97.0	97.9	107.3	98.3	99.9	114.9	91.8	150.6	117.3	108.2	99.4	χ	109.5
		3	102.4	96.3	97.7	107.4	96.7	99.6	114.3	88.4	149.8	118.3	106.0	98.4	χ	109.1
		4	103.7	94.7	99.3	112.1	96.5	99.2	116.2	91.0	151.6	121.4	109.8	100.6	χ	109.1
		5	103.5	93.5	98.9	111.4	96.1	98.6	115.1	91.1	150.4	124.9	111.7	100.8	χ	109.0
		6	103.4	93.5	97.2	111.5	96.0	99.2	116.2	90.8	150.7	123.4	112.0	101.1	χ	109.6
		7	103.8	93.1	98.5	111.2	97.4	99.5	115.9	90.9	153.2	121.9	110.2	101.1	χ	110.2
		8	104.0	93.4	98.1	110.7	97.3	101.8	116.0	90.8	154.3	123.7	110.8	100.5	χ	110.4
		9	103.4	93.3	98.2	111.1	95.7	100.2	116.6	90.8	146.1	124.3	110.4	100.3	χ	110.6
10		103.3	93.2	98.0	110.3	96.5	99.9	117.7	90.7	138.8	123.0	111.0	100.7	χ	110.6	
11		103.4	92.0	97.9	110.1	98.8	100.8	117.4	90.7	139.8	123.4	111.0	100.6	χ	110.4	
12		103.8	92.0	98.0	111.4	98.9	103.6	116.9	91.0	140.7	123.7	111.4	100.5	χ	110.5	
上		令和 8 年 1 月	103.5	92.8	97.6	111.3	98.5	103.4	116.8	90.8	140.5	122.3	111.1	99.9	χ	110.1
2	103.0	93.6	97.4	111.8	98.1	102.3	117.5	90.2	140.2	121.9	110.6	99.0	χ	110.0		

事業所規模	年 月	実 質 賃 金										
		現金給与総額					きまって支給する給与					
		TL 調 査 産 業 計	D 建 設 業	E 製 造 業	I 卸 売 業、 小 売 業	P 医 療、 福 祉	TL 調 査 産 業 計	D 建 設 業	E 製 造 業	I 卸 売 業、 小 売 業	P 医 療、 福 祉	
5 人 以 上	令和 4 年	97.2	102.5	107.1	95.2	93.3	96.6	99.7	105.9	96.0	91.8	
	令和 5 年	96.3	105.8	102.1	98.8	87.8	94.9	99.1	100.8	96.6	87.5	
	令和 6 年	96.2	103.9	104.6	93.7	92.3	93.7	96.1	101.7	92.0	90.4	
	令和 7 年	91.8	104.4	104.0	87.5	83.1	90.3	92.3	101.3	87.8	86.0	
	人 以 上	令和 7 年 2 月	76.9	91.9	82.8	73.5	70.1	90.0	93.9	99.7	83.5	84.9
		3	80.0	88.9	83.5	81.1	71.2	88.9	97.4	99.0	85.4	85.3
		4	77.7	85.9	84.3	77.3	73.5	90.8	94.6	101.0	88.5	87.3
		5	79.0	95.3	83.4	77.3	75.9	89.8	90.2	100.3	88.6	87.3
		6	129.8	154.8	161.5	95.9	108.5	92.5	94.4	103.5	90.2	88.9
		7	106.4	132.2	126.1	115.7	94.4	92.7	91.3	104.9	91.0	86.7
		8	81.3	101.4	87.9	82.8	76.1	89.3	90.6	101.3	88.8	84.5
		9	78.6	86.4	83.8	76.4	70.0	89.9	91.6	100.6	87.8	84.5
10		77.1	80.3	85.3	77.1	69.8	90.7	90.2	102.7	88.8	84.1	
11		81.8	83.6	90.3	82.2	73.7	90.2	89.7	102.4	87.9	85.3	
12		157.6	169.1	198.0	134.9	141.9	90.9	92.3	102.3	88.4	85.9	
上		令和 8 年 1 月	77.3	82.9	87.6	73.0	73.7	89.2	92.4	102.4	83.3	83.9
2	76.4	84.2	86.5	73.5	70.0	90.0	96.0	104.6	82.8	84.7		
	前年同月比 (%)	▲ 0.7	▲ 8.4	4.5	0.0	▲ 0.1	0.0	2.2	4.9	▲ 0.8	▲ 0.2	
30 人 以 上	令和 4 年	99.2	102.8	106.0	98.2	92.7	98.1	100.5	104.0	99.4	90.5	
	令和 5 年	96.6	95.0	101.2	96.8	90.3	94.8	93.3	99.4	95.0	89.4	
	令和 6 年	95.3	111.5	101.7	87.5	92.7	93.5	103.2	98.8	89.1	91.4	
	令和 7 年	90.7	131.2	102.7	83.0	79.7	89.6	105.5	99.5	86.5	83.5	
	人 以 上	令和 7 年 2 月	75.7	105.5	79.7	69.7	67.1	90.4	106.0	97.4	82.2	82.1
		3	79.3	107.8	80.5	81.6	68.1	88.2	111.4	96.4	85.1	82.5
		4	75.6	100.6	80.9	73.3	69.5	90.3	108.3	99.4	85.9	85.0
		5	76.3	105.1	81.6	73.5	73.2	89.4	104.3	99.6	86.3	84.0
		6	133.2	205.7	169.1	88.8	104.0	91.8	105.6	102.1	89.6	85.7
		7	105.2	223.6	123.7	112.5	90.0	91.7	106.3	102.8	89.2	84.3
		8	77.1	119.5	83.1	74.8	74.2	88.0	104.2	99.5	87.7	82.6
		9	77.8	111.2	80.6	72.9	68.0	89.1	105.4	98.9	86.1	83.1
10		74.8	96.2	82.5	73.8	67.3	90.0	105.1	101.3	87.3	82.4	
11		80.3	101.9	88.4	85.6	71.6	89.4	104.6	100.6	87.5	83.6	
12		160.8	212.8	204.5	119.3	134.9	89.5	104.1	100.0	88.3	83.2	
上		令和 8 年 1 月	75.2	100.1	86.0	70.1	66.1	89.3	112.2	101.3	82.9	80.3
2	75.4	104.0	84.2	70.2	66.1	90.6	117.9	103.5	83.0	81.0		
	前年同月比 (%)	▲ 0.4	▲ 1.4	5.6	0.7	▲ 1.5	0.2	11.2	6.3	1.0	▲ 1.3	

Ⅶ 令和7年年末賞与の支給状況(事業所規模30人以上)

1. 算定方法

この調査結果は、調査対象事業所の令和7年11月～令和8年1月の特別に支払われた給与のうち、賞与として支払われた給与を抜き出して集計したものです。

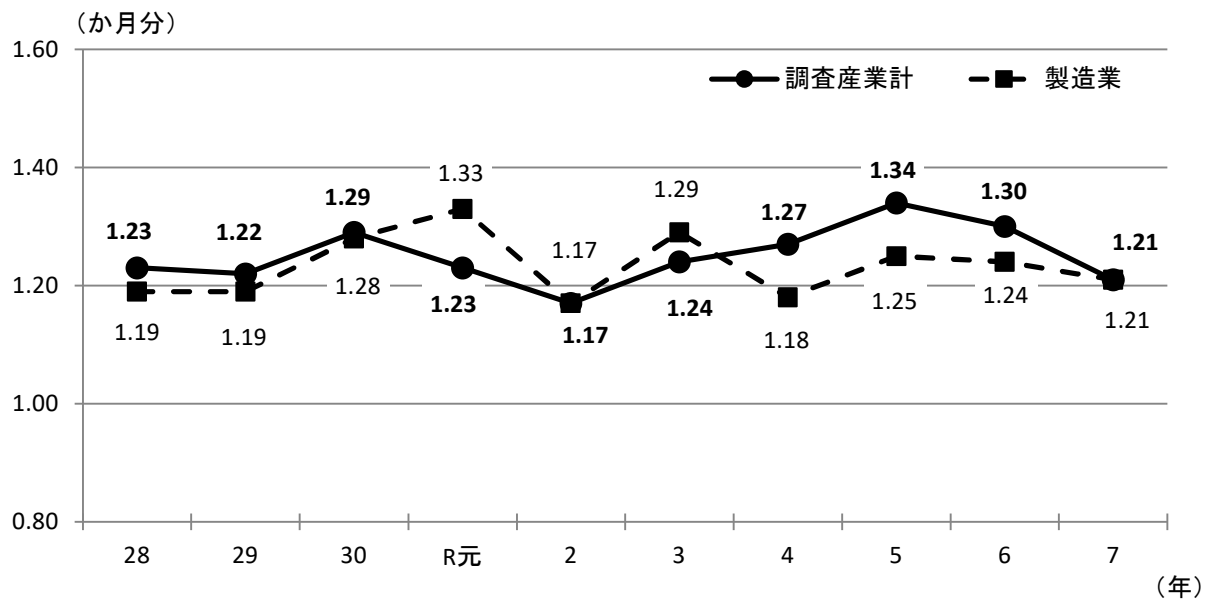
- (1) 「支給労働者1人平均支給額」 = $\frac{\text{賞与支給総額}}{\text{賞与支給事業所の全常用労働者数}}$
- (2) 「支給事業所割合」 = $\frac{\text{賞与支給事業所数}}{\text{調査対象事業所数}}$
- (3) 「平均支給月数」 = $\frac{\text{賞与支給月数(対所定内給与)}}{\text{賞与支給事業所数}}$

※ 「支給労働者1人平均支給額」とは、賞与を支給した事業所の全常用労働者（当該事務所で賞与の支給を受けていない労働者も含む）についての1人平均支給額である。

2. 結果

- (1) 支給労働者1人平均支給額
調査産業計の1人平均支給額は339,837円となり、前年に比べ10.8%減少した。
- (2) 支給事業所割合
調査産業計の支給事業所割合は94.1%となり、前年と同水準であった。
- (3) 平均支給月数
調査産業計の平均支給月数は1.21か月分となり、前年の1.30か月と比べ0.09か月分減少した。

図1 平均支給月数の推移(調査産業計、製造業)



3. 産業別支給状況

表1 産業別年末賞与の支給状況

産 業	支給労働者 1人平均支給額		支給事業所 割 合	平均支給 月 数
	金額	前年比		
	(円)	(%)	(%)	(か月分)
調査産業計	339,837	▲ 10.8	94.1	1.21
建設業	452,441	▲ 8.3	100.0	1.37
製造業	495,027	3.7	94.0	1.21
情報通信業	692,197	▲ 26.5	100.0	1.72
運輸業, 郵便業	202,570	▲ 5.6	100.0	0.94
卸売業, 小売業	187,073	▲ 11.3	91.9	0.99
金融業, 保険業	580,616	5.7	100.0	1.59
学術研究, 専門・技術サービス業	787,913	16.0	52.2	2.16
宿泊業, 飲食サービス業	71,993	▲ 5.3	71.7	0.42
生活関連サービス業, 娯楽業	107,806	1.7	78.6	0.69
教育, 学習支援業	462,829	X	100.0	1.82
医療, 福祉	288,169	▲ 28.2	100.0	1.05
複合サービス事業	X	X	X	X
サービス業（他に分類されないもの）	88,677	▲ 13.6	99.2	0.78

Ⅷ 全国結果（令和8年2月分確報）

「毎月勤労統計調査 令和8年2月分結果確報」（令和8年4月23日 厚生労働省発表）より抜粋

毎月勤労統計調査の結果は、厚生労働省のWebページに掲載されています。（https://www.mhlw.go.jp/toukei_hakusho/toukei/）

毎月勤労統計調査 令和8年2月分結果確報

【調査結果の概要】

- ※1 （）内は前年同月比を示す。
 ※2 断りのない限り事業所規模5人以上の結果。

1 名目賃金

(1) 就業形態計

・現金給与総額 [規模5人以上]	298,542 円 (3.4%増)
[規模30人以上]	337,184 円 (4.2%増)
・きまって支給する給与	289,452 円 (3.3%増)
・所定内給与	269,362 円 (3.4%増)
・特別に支払われた給与	9,090 円 (7.5%増)

(2) 一般労働者

・現金給与総額	387,229 円 (3.9%増)
・所定内給与	346,247 円 (3.8%増)

(3) パートタイム労働者

・現金給与総額	108,967 円 (1.6%増)
・所定内給与	105,016 円 (1.6%増)
時間当たり給与(所定内給与)	1,443 円 (4.2%増)

2 実質賃金指数(令和2年平均=100)

○消費者物価指数(持家の帰属家賃を除く総合)で実質化したもの

・現金給与総額	82.1 (2.0%増)
---------	--------------

(参考)消費者物価指数(持家の帰属家賃を除く総合)の前年同月比 1.4%上昇

○消費者物価指数(総合)で実質化したもの

・現金給与総額	83.6 (2.1%増)
---------	--------------

(参考)消費者物価指数(総合)の前年同月比 1.3%上昇

3 共通事業所による賃金

(1) 就業形態計

・現金給与総額	3.2%増
・所定内給与	3.0%増

(3) パートタイム労働者

・現金給与総額	2.4%増
・所定内給与	2.4%増

(2) 一般労働者

・現金給与総額	3.2%増
・所定内給与	3.0%増

注1：2つの実質賃金は、賃金の購買力を示すため、実際に取引が行われている財・サービスに限定している消費者物価指数（持家の帰属家賃を除く総合）を用いて作成し、また、国際比較のため、消費者物価指数（総合）を用いて作成している。

注2：調査結果に関する留意事項については、厚生労働省公表資料の「概況」最終頁の利用上の注意をご覧ください。

※ 毎月勤労統計調査に関する情報は、以下のURL（厚生労働省ホームページ）にも掲載しております。

(<https://www.mhlw.go.jp/toukei/list/30-1.html>)

また、毎月勤労統計調査に関する詳細な結果は、以下のURL（政府統計の総合窓口（e-Stat））に掲載しております。

(<https://www.e-stat.go.jp/stat-search/files?page=1&toukei=00450071&tstat=000001011791>)

Ⅹ（別表）毎月勤労統計調査地方調査 産業接続表

新産業分類 (H22.1～)		旧産業との接続*1	旧産業分類 (H21年以前)	
大 分 類			大 分 類	
TL	調 査 産 業 計	○	TL	調 査 産 業 計
C	鉱 業 , 採 石 業 , 砂 利 採 取 業	◎	D	鉱 業
D	建 設 業	◎	E	建 設 業
E	製 造 業	◎	F	製 造 業
中 分 類 * 3	09・10 食料品製造業, 飲食・たばこ・飼料製造業	◎	中 分 類	09・10 食料品, 飲料・たばこ・飼料製造業
	11 繊維工業	×		12 衣服・その他の繊維製品製造業
	12 木材・木製品製造業 (家具を除く)	△		13 木材・木製品製造業 (家具を除く)
	21 窯業・土石製品製造業	○		22 窯業・土石製品製造業
	22 鉄鋼業	◎		23 鉄鋼業
	26 生産用機械器具製造業	×		26 一般機械器具製造業
	28 電子部品・デバイス・電子回路製造業	▲		29 電子部品・デバイス製造業
	31 輸送用機械器具製造業	◎		30 輸送用機械器具製造業
	その他*2	×		その他
F	電 気 ・ ガ ス ・ 熱 供 給 ・ 水 道 業	◎	G	電 気 ・ ガ ス ・ 熱 供 給 ・ 水 道 業
G	情 報 通 信 業	▲	H	情 報 通 信 業
H	運 輸 業 , 郵 便 業	▲	I	運 輸 業
I	卸 売 業 , 小 売 業	▲	J	卸 売 ・ 小 売 業
J	金 融 業 , 保 険 業	◎	K	金 融 ・ 保 険 業
K	不 動 産 業 , 物 品 賃 貸 業	×	L	不 動 産 業
L	学 術 研 究 , 専 門 ・ 技 術 サ ー ビ ス 業	×	Q	サ ー ビ ス 業 (他 に 分 類 さ れ な い も の)
M	宿 泊 業 , 飲 食 サ ー ビ ス 業	×	M	飲 食 店 , 宿 泊 業
N	生 活 関 連 サ ー ビ ス 業 , 娯 楽 業	×	Q	サ ー ビ ス 業 (他 に 分 類 さ れ な い も の)
O	教 育 , 学 習 支 援 業	▲	O	教 育 , 学 習 支 援 業
P	医 療 , 福 祉	○	N	医 療 , 福 祉
Q	複 合 サ ー ビ ス 事 業	▲	P	複 合 サ ー ビ ス 事 業
R	サ ー ビ ス 業 (他 に 分 類 さ れ な い も の)	×	Q	サ ー ビ ス 業 (他 に 分 類 さ れ な い も の)

(注) *1 「旧産業との接続」欄の符号は、以下のとおりです。

「◎」… 旧産業と完全に接続する産業

「○」… 常用労働者数の変動が0.1%以内

「△」… 常用労働者数の変動が1.0%以内

「▲」… 常用労働者数の変動が3.0%以内



「×」… 常用労働者数の変動が大きく接続しない産業

旧産業と完全には接続しないが、長期時系列比較を可能にするため接続させる産業

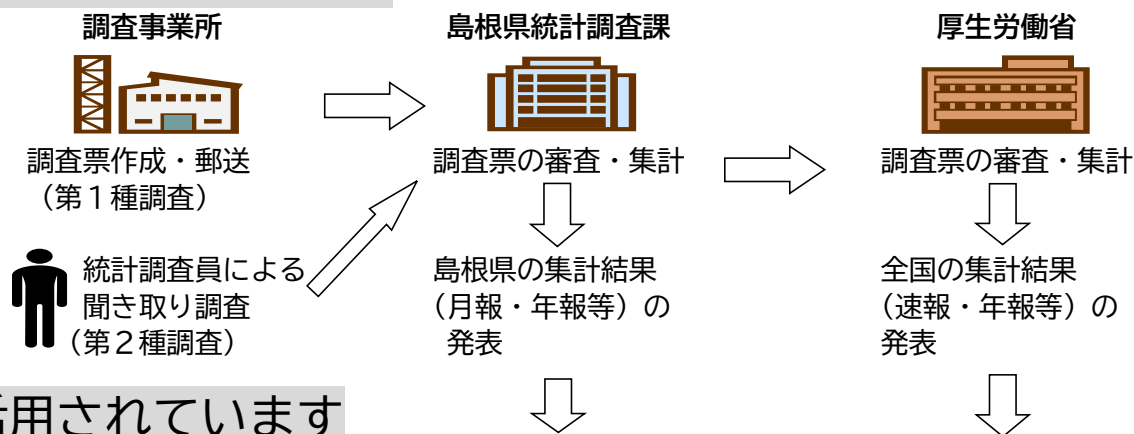
*2 製造業の中分類「その他」は、単独で表章しないものを一括したものです。

*3 製造業、卸売業、小売業等の中分類別の実数は、当月報に掲載しておりませんが、表章（公表）はしていますので、統計調査課までお問い合わせください。指数については作成していません。

毎月勤労統計調査（通称「毎勤」）とは

-  大正時代に始まり、戦後統計法ができるとすぐに、国が行う重要な統計調査として「指定統計」に指定され、現在では「基幹統計」となっています。
-  勤労者の賃金、労働時間、人数を事業所ごとに調べて、我が国全体、あるいは都道府県ごとの平均賃金、平均労働時間、労働者数の統計資料を作成する調査です。

このように行われ、



活用されています

労働時間短縮等国や都道府県の各種政策決定に際しての指針

内閣府の「月例経済報告」や「景気動向指数」に使われるなど景気判断資料

雇用保険や労災保険の保険給付額の改定

海外への紹介（賃金水準・労働時間）

毎（まい）と勤（きん）の約束

1. 調査で知り得た情報についての秘密は必ず守ります。
2. 調査によって集められた情報は、統計を作成する以外に使用されません。

事業所の皆様、調査へのご回答をお願いします。

実際の調査名をかたって不正に情報を収集する「かたり調査」には十分ご注意ください。



まいちゃん

きんちゃん

厚生労働省 <https://www.mhlw.go.jp>

しまね統計情報データベース

<https://pref.shimane-toukei.jp>