

受講料無料

人口減少に打ち勝ち、笑顔で暮らせる島根をつくる

島根創生  
SHIMANE SOUSEI 2nd

# スモール・ビジネス育成支援 プログラム



「売れる」までの  
道がわかる!

プロがあなたの  
「伴走者」になる!

同じ志を持つ  
「島根の仲間」と  
出会える!

本セミナーでは、「つくる人(事業者)」と「売る場所(道の駅、直売所等)」がつながり、  
中山間地域に新しい「売れる仕組み」をつくります。

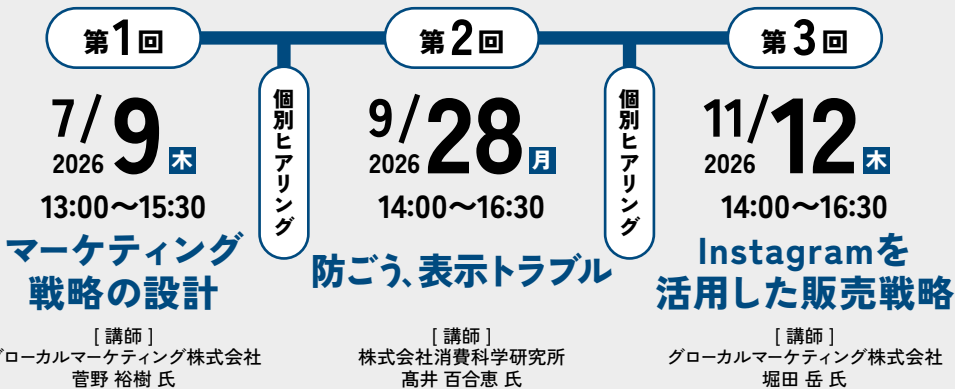
マーケティングからSNSなど、セミナーだけにとどまらず  
希望者の方は、各分野の専門家が直接アドバイスをする  
「伴走型」の育成支援です。

スモール・ビジネスとは?

中山間地域の資源を活用して魅力ある商品・サービスを作り、  
小規模でも継続的に収入を得る取組のことです。



## 集合研修の日程



集合研修の  
開催形式

ハイブリッド開催 (会場集合型開催とオンライン開催)

[会場集合型開催]

ビッグハート出雲

(〒693-0008 出雲市駅南町1丁目5番地)

[オンライン開催]

Zoomウェビナー (仮)

(参加事業者に限りアーカイブ配信を公開)

お申込み  
お問合せ

スモール・ビジネス育成支援プログラム受託共同事業

[代表メールアドレス] shimane.small-business@e-scb.co.jp

各研修の内容は裏面をご覧ください ▶

経営のプロ

と描く成長のロードマップ。

を

課題

に変え、

一歩先へ。

お申込み・詳細は  
こちらから



## プログラムの流れ

01

### 集合研修



買い手の視点を  
学べます！

02

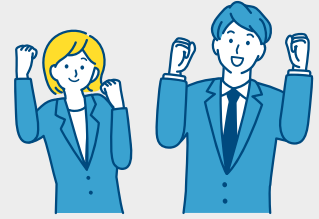
### 個別 ヒアリング



集合研修の内容を踏まえ、  
「やるべきこと」の  
相談・アドバイスを実施します！

03

### 実践研修



これまでの内容を基に、  
専門家のサポートのもと  
実践を行います。

※個別ヒアリング及び実践研修は、定員に達し次第、受付終了とさせていただきます。  
なお、これらは原則現地開催ですが、状況に応じてオンライン対応も可能です。

## 集合研修の内容

### 第1回 マーケティング戦略の設計

内容

- 売れる仕組みづくり
- 理想のお客様像
- USP構築

詳細

ターゲット（理想のお客様像）の明確化や独自の強み（USP）の作り方など、「誰に・何を・どのように売るか」というマーケティング戦略の基本から実践的な「売れる仕組みづくり」までを学びます。



[講師]  
グローバルマーケティング株式会社  
コンサルティング本部  
専門家  
**菅野 裕樹 氏**

大手アパレルで14年培った現場力を強みに、店舗改善や販売戦略を支援。全国でセミナー登壇も行う専門家。

### 第2回 防ごう、表示トラブル

内容

- 食品表示の基礎知識
- 表示・広告表現の注意点
- 事例から学ぼう
- 自分で調べてみよう

詳細

食品表示法の表示ルールのほか、商品パッケージやチラシ等へのアピール表現の注意点も含め、よくあるNG事例を交えて実践的に学びます。



[講師]  
株式会社消費科学研究所  
品質管理事業統括部 食品事業部  
専門家

**高井 百合恵 氏**

大丸松坂屋百貨店、PARCOなどを中心としたJフロントリテイリングのグループ企業。グループ内の品質管理で培った実務経験を活かし、関連する検査やコンサルティングを担う。

### 第3回 Instagramを活用した販売戦略

内容

- Instagramの基礎知識
- 実践テクニック
- 一歩進んだ活用
- アクションプラン作成

詳細

Instagramの基礎から、フィードやリール動画の実践テクニック、プロアカウントや広告を活用したPDCAの回し方までを学び、自社に合わせた具体的な活用プランをワーク形式で作成します。



[講師]  
グローバルマーケティング株式会社  
コンサルティング本部  
専門家  
**堀田 岳 氏**

200社超の支援実績を持つWebマーケの専門家。SNS活用をはじめとした実務重視のセミナーに多数登壇。

## 集合研修と個別ヒアリングの お申込み・詳細はこちらから

※実践研修のお申込みは、後日改めてご案内させていただきます。

### 【お申込み 及び 支援対象者】

- 中山間地域に該当し、スモール・ビジネスに取り組もうとする事業者等
- 中山間地域に該当し、道の駅や直売所等の運営に関わる者

※中山間地域とは、島根県中山間地域活性基本条例（平成11年島根県条例第24号）第2条に定める地域をいいます。

中山間地域のご確認はこちらから

